

**Managementplanung Natura 2000 im Land Brandenburg**

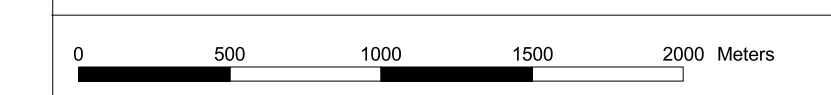


Gefördert durch den Europäischen Landwirtschaftsfonds für die Entwicklung des ländlichen Raumes (ELER) und durch das Land Brandenburg

Landesamt für  
Umwelt,  
Gesundheit und  
Verbraucherschutz

**FFH-Gebiet Forst-Zinna-Keilberg**

Karte x: Übersicht der Maßnahmenkarten



Maßstab 1:25.000

Kartengrundlage: Topographische Karte 1:10.000 Normalausgabe  
Koordinatensystem ETRS 89, Bezugswert GRS80  
© GeoBasis-DE/LUB, 2012

Auftraggeber:  
Landesamt für Umwelt, Gesundheit und Verbraucherschutz Brandenburg  
Seeburger Chaussee 2  
14470 Potsdam, OT Groß Glienicke

Bearbeitung: LUP GmbH  
Stand: 15.03.2015  
Kartographie: LUDV / 02

Auftragsnummer: LUB01 Umwelt Planung GmbH  
Gr. Weinmeisterstr. 3a  
14489 Potsdam



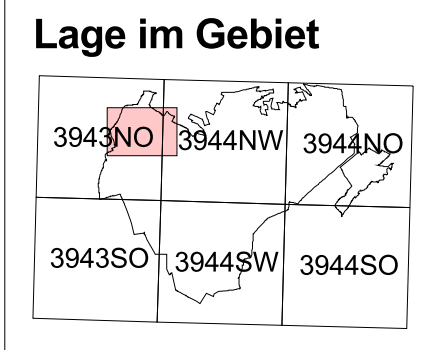
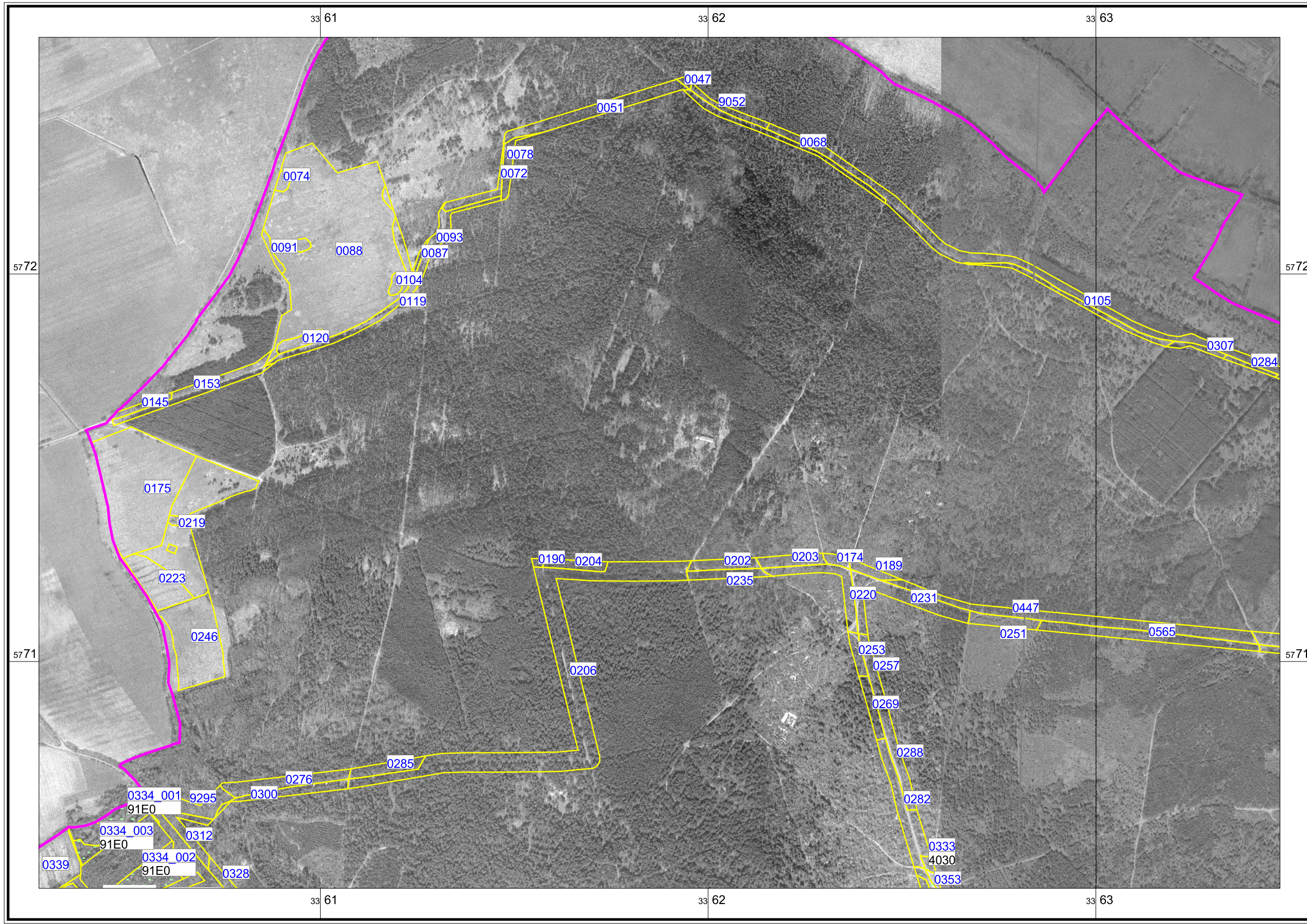
**0295** Nummer der Maßnahmenfläche  
**6510** Ziel-Lebensraumtyp

Erforderliche Maßnahmen für die Umsetzung von Natura 2000

Maßnahmenfläche

Grenze FFH Forst-Zinna-Keilberg (ffh\_151)

Planungs-geo.-Nr.	Dringlichkeit	kurzfristig	mittelfristig	langfristig	Planungs-geo.-Nr.	Dringlichkeit	kurzfristig	mittelfristig	langfristig
0047			M1+, G22		0334_001		M1+, F63+, F40+, F44+, F45+, F47+		
0051			O89, G22		0334_002		M1+, F63+, F40+, F44+, F45+, F47+		
0068			O89, G22		0334_003		M1+, F63+, F40+, F44+, F45+, F47+		
0072			O89, G22		0339		O24, M1	O89, O58, O59	
0074	O71		O89, G22		0353			O89, G22	
0078			O89, G22		9052			O89, G22	
0087			O89, G22		9295			O89, G22	
0088	O71, O24				0284			O89, G22	
0091	O71		O89, G22		0307			O89, G22	
0093			O89, G22		0447			O89, G22	
0104			O89, G22		0565			O89, G22	
0105			O89, G22						
0119			O89, G22						
0120	O71		O89, G22						
0145			O89, G22						
0153			O89, G22						
0174			O89, G22						
0175	O33		O89, G22						
0189			O89, G22						
0190			O89, G22						
0202			O89, G22						
0203			O89, G22						
0204			O89, G22						
0206			O89, G22						
0219	O33, O24		O89, G22						
0220			O89, G22						
0223	O33, O24		O89, G22						
0231			O89, G22						
0235			O89, G22						
0246	O24, O33		O89, G22						
0251			O89, G22						
0253			O89, G22						
0257			O89, G22						
0269			O89, G22						
0276			O89, G22						
0282			O89, G22						
0285			O89, G22						
0288			O89, G22						
0300			O89, G22						
0312			O89, G22						
0313	M1		O89, G22						
0328			O89, G22						
0333			O61+, O66+, O62+						



**Managementplanung Natura 2000 im Land Brandenburg**



**Landesamt für Umwelt, Gesundheit und Verbraucherschutz**

Gefördert durch den Europäischen Landwirtschaftsfonds für die Entwicklung des ländlichen Raums (ELER) und durch das Land Brandenburg

**FFH-Gebiet Forst-Zinna-Keilberg**

**Karte 6.1: Maßnahmen**



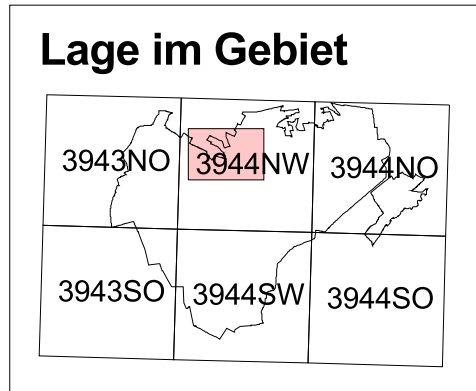
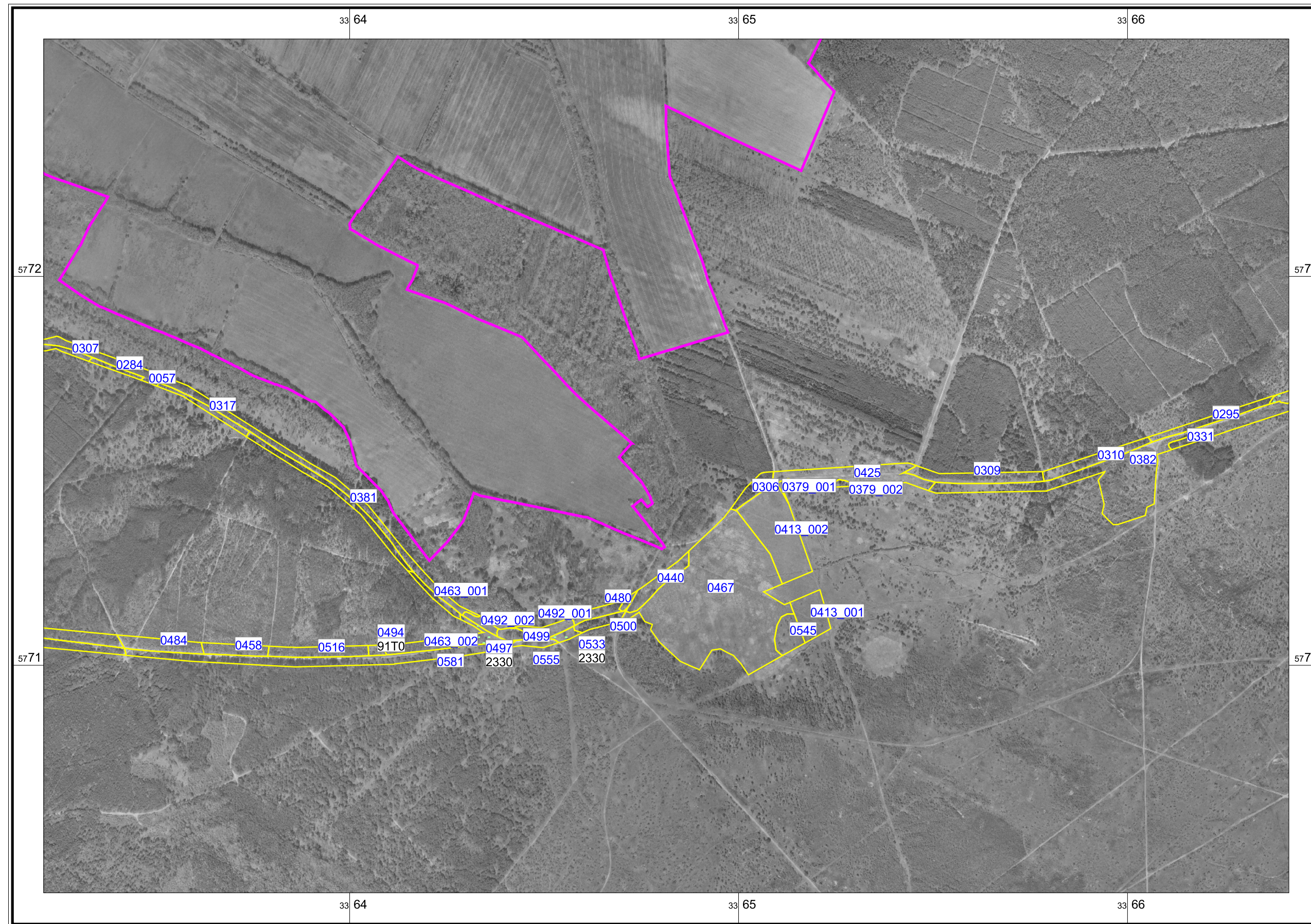
Maßstab 1:10 000  
 Kartengrundlage: Topographische Karte 1:10.000 Normalausgabe  
 Koordinatensystem ETRS 89, Bezugseipsoid GRS80  
 © GeoBasis-DE/LGB, 2012

Auftraggeber:  
 Landesamt für Umwelt, Gesundheit und Verbraucherschutz Brandenburg  
 Seeburger Chaussee 2  
 14476 Potsdam, OT Groß Glienicke

Bearbeitung: LUP GmbH  
 Stand: 13.03.2015  
 Kartographie: LUGV / ÖZ

Auftragnehmer: Luftbild Umwelt Planung GmbH  
 Gr. Weinmeisterstr. 3a  
 14469 Potsdam





Maßnahmen

0295	Nummer der Maßnahmenfläche
6510	Ziel-Lebensraumtyp

- Erforderliche Maßnahmen für die Umsetzung von Natura 2000
- Maßnahmenfläche
- Grenze FFH Forst-Zinna-Keilberg (ffh\_151)

Planungs-geo.-Nr.	Dringlichkeit		
	kurzfristig	mittelfristig	langfristig
0057		O89, G22	
0284		O89, G22	
0295		O89, G22	
0306		O89, G22	
0307		O89, G22	
0309		O89, G22	
0310		O89, G22	
0317		O89, G22	
0331		O89, G22	
0379_001		O89, G22	
0379_002		O89, G22	
0381		O89, G22	
0382		O89, G22	
0413_001	O71, O20		
0413_002	O71, O20		
0425	O54, O58	O59	
0440	O20, O71		
0458		O89, G22	
0463_001		O89, G22	
0463_002		O89, G22	
0467	O71, O20		
0480		O89, G22	
0484		O89, G22	
0492_001	O54, O58	O59	
0492_002	O54, O58	O59	
0494		O89, G22	
0497		O89+, O58+, O59+	
0499		O89, G22	
0500		O89, G22	
0516		O89, G22	
0533		O89+, O58+, O59+	
0545	O71, O20	G22	
0555		O89, G22	
0581		O89, G22	

Managementplanung Natura 2000 im Land Brandenburg



Landesamt für Umwelt, Gesundheit und Verbraucherschutz

Gefördert durch den Europäischen Landwirtschaftsfonds für die Entwicklung des ländlichen Raums (ELER) und durch das Land Brandenburg

FFH-Gebiet Forst-Zinna-Keilberg

Karte 6.2: Maßnahmen



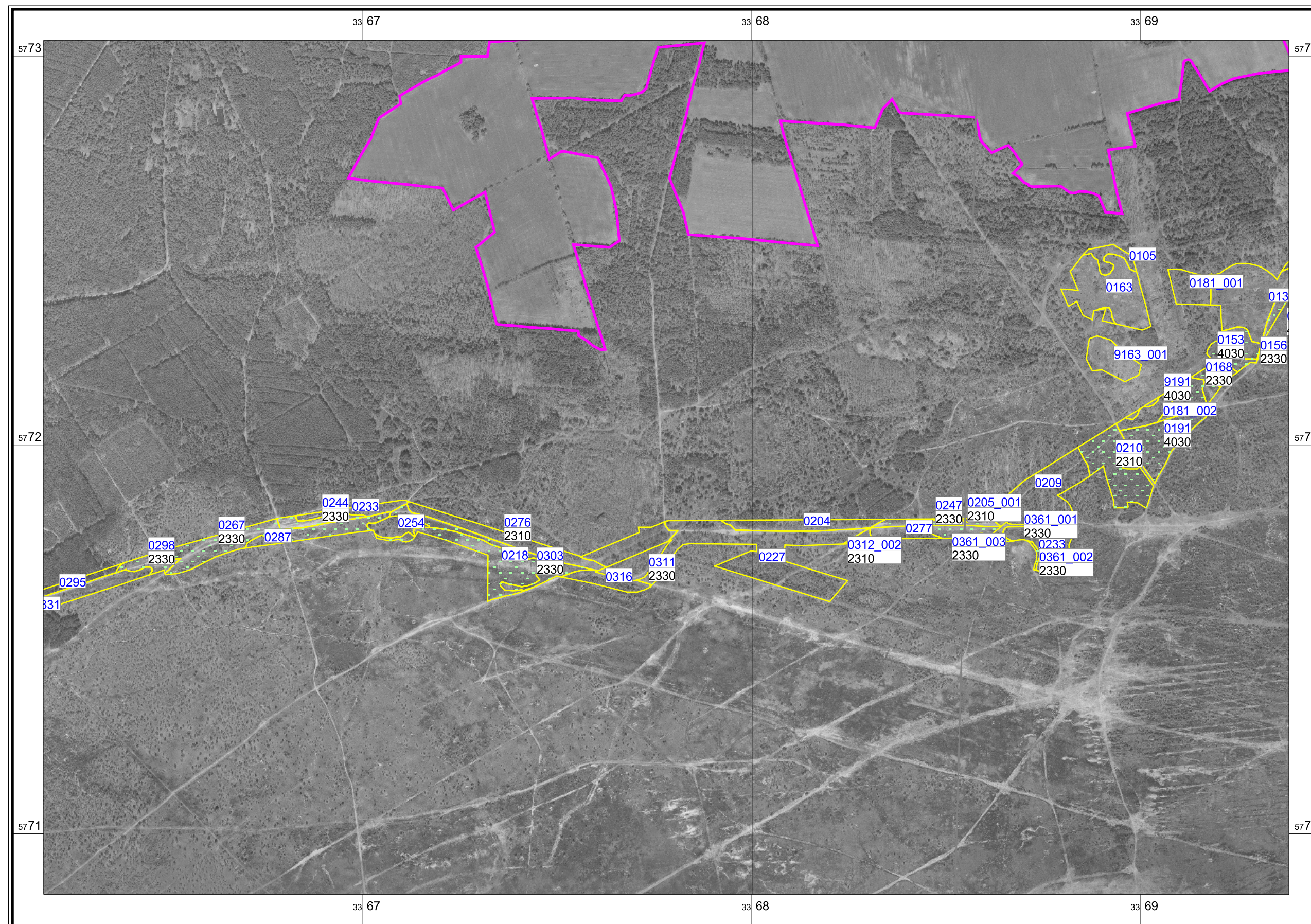
Maßstab 1:10 000  
 Kartengrundlage: Topographische Karte 1:10.000 Normalausgabe  
 Koordinatensystem ETRS 89, Bezugsellipsoid GRS80  
 © GeoBasis-DE/LGB, 2012

Auftraggeber:  
 Landesamt für Umwelt, Gesundheit und Verbraucherschutz Brandenburg  
 Seeburger Chaussee 2  
 14476 Potsdam, OT Groß Glienicke

Bearbeitung: LUP GmbH  
 Stand: 13.03.2015  
 Kartographie: LUGV / ÖZ

Auftragnehmer: Luftbild Umwelt Planung GmbH  
 Gr. Weinmeisterstr. 3a  
 14469 Potsdam





Maßnahmen

0295	Nummer der Maßnahmenfläche
6510	Ziel-Lebensraumtyp



Erforderliche Maßnahmen für die Umsetzung von Natura 2000

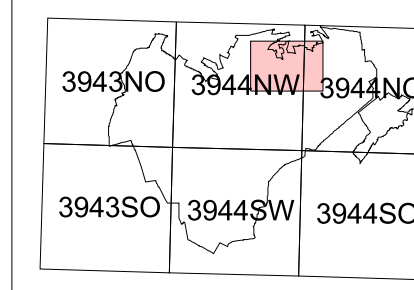


Maßnahmenfläche

Grenze  
FFH Forst-Zinna-Keilberg (ffh\_151)

Planungs- geo.-Nr.	Dringlichkeit kurzfristig	mittelfristig	langfristig
0105		G22	
0153		O62+, O66+, O61+	
0156	O89+, O59+	O54+, O58+	
0163	O24, O20, G24		
0168	O89+, O59+	O54+, O58+	
0181_001		O89, G22	
0181_002		O89, G22	
0191		O62+, O66+, O61+	
0209		O89, G22	
0210		O62+, O66+, O61+, O63	
0233		O89, G22	
9163_001	O24, O20, G24		
9191		O62+, O66+, O61+	
0204		O89, G22	
0205_001		O62+, O66+, O61+, O63+	
0218		O89, G22	
0227		O89, G22	
0233		O89, G22	
0244	O89+, O59+	O54+, O58+	
0247	O89+, O59+	O54+, O58+	
0254		O89, G22	
0267	O89+, O59+	O54+, O58+	
0276		O62+, O66+, O61+, O63	
0277		O89, G22	
0287		O89, G22	
0295		O89, G22	
0298	O89+, O59+	O54+, O58+	
0303	O89+, O59+	O54+, O58+	
0311	O89+, O59+	O54+, O58+	
0312_002		O62+, O66+, O61+, O63	
0316		O89, G22	
0361_001	O89+, O59+	O54+, O58+	
0361_002	O89+, O59+	O54+, O58+	
0361_003	O89+, O59+	O54+, O58+	

Lage im Gebiet



Managementplanung Natura 2000 im Land Brandenburg

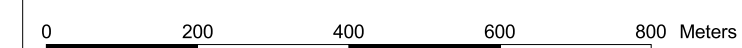


Landesamt für  
Umwelt,  
Gesundheit und  
Verbraucherschutz

Gefördert durch den Europäischen Landwirtschaftsfonds für die Entwicklung des ländlichen Raums (ELER) und durch das Land Brandenburg

FFH-Gebiet Forst-Zinna-Keilberg

Karte 6.3: Maßnahmen



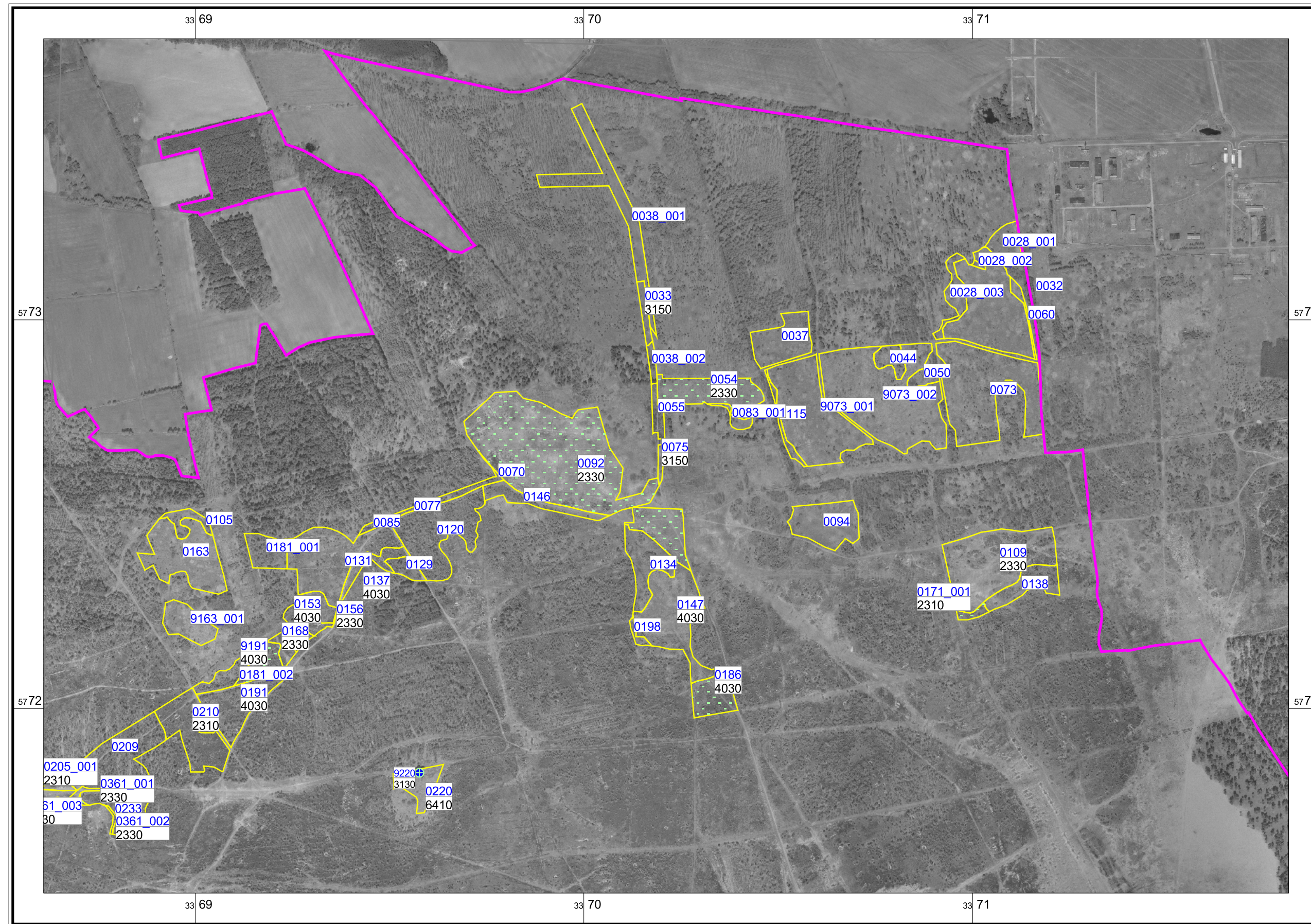
Maßstab 1:10 000  
Kartengrundlage: Topographische Karte 1:10.000 Normalausgabe  
Koordinatensystem ETRS 89, Bezugsellipsoid GRS80  
© GeoBasis-DE/LGB, 2012

Auftraggeber:  
Landesamt für Umwelt, Gesundheit und Verbraucherschutz Brandenburg  
Seeburger Chaussee 2  
14476 Potsdam, OT Groß Glienicke

Bearbeitung: LUP GmbH  
Stand: 13.03.2015  
Kartographie: LUGV / ÖZ

Auftragnehmer: Luftbild Umwelt Planung GmbH  
Gr. Weinmeisterstr. 3a  
14469 Potsdam





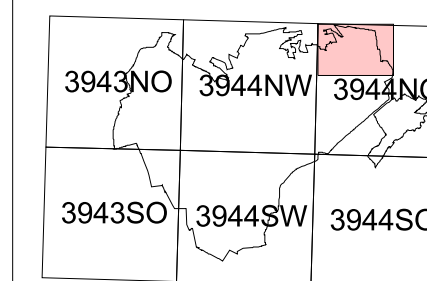
Maßnahmen

0295	Nummer der Maßnahmenfläche
6510	Ziel-Lebensraumtyp

- Erforderliche Maßnahmen für die Umsetzung von Natura 2000
- Maßnahmenfläche
- Grenze FFH Forst-Zinna-Keilberg (ffh\_151)

Planungs-geo.-Nr.	Dringlichkeit kurzfristig	mittelfristig	langfristig	Planungs-geo.-Nr.	Dringlichkeit kurzfristig	mittelfristig	langfristig
0028_001		G22		0220	O24+, O20+, W118+	O62+, O66+, O61+ O63	
0028_002		G22		0233		O89, G22	
0028_003		G22		9073_001	O71, G30, G33		
0032	O71, G30, G34			9073_002	O71, G30, G33		
0033	W78, W77, W70, E24			9163_001	O24, O20, G24		
0037	O71, G30, G33			9191		O62+, O66+, O61+	
0038_001		O89, G22		0361_001	O89+, O59+	O54+, O58+	
0038_002		O89, G22		0361_002	O89+, O59+	O54+, O58+	
0044		G22		9220	W92+, W83+		
0050		G22					
0054	O89+, O59+	O54+, O58+					
0055		O89, G22					
0060		G22					
0070		O89, G22					
0073	O71, G34						
0075	W78, W77, W70, E24						
0077		O89, G22					
0083_001		G22					
0085		O89, G22					
0092	O89+, O59+	O54+, O58+					
0094		G22					
0094		O89, G22					
0105		G22					
0109	O89+, O59+	O54+, O58+					
0115		G22					
0120		O89, G22					
0129		O89, G22					
0131		O89, G22					
0134		G22					
0137		O62+, O66+, O61+					
0138		G22					
0146		O89, G22					
0147	O61+	O66+					
0153		O62+, O66+, O61+					
0156	O89+, O59+	O54+, O58+					
0163	O24, O20, G24						
0168	O89+, O59+	O54+, O58+					
0171_001	O61+	O66+					
0181_001		O89, G22					
0181_002		O89, G22					
0186	O61+	O66+					
0191		O62+, O66+, O61+					
0198		G22					
0209		O89, G22					

Lage im Gebiet



Managementplanung Natura 2000 im Land Brandenburg

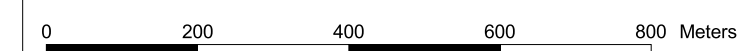


Landesamt für Umwelt, Gesundheit und Verbraucherschutz

Gefördert durch den Europäischen Landwirtschaftsfonds für die Entwicklung des ländlichen Raums (ELER) und durch das Land Brandenburg

FFH-Gebiet Forst-Zinna-Keilberg

Karte 6.4: Maßnahmen



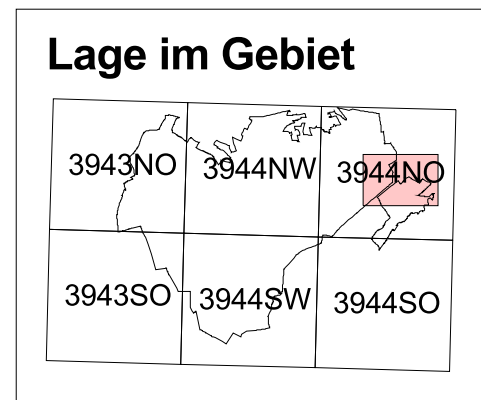
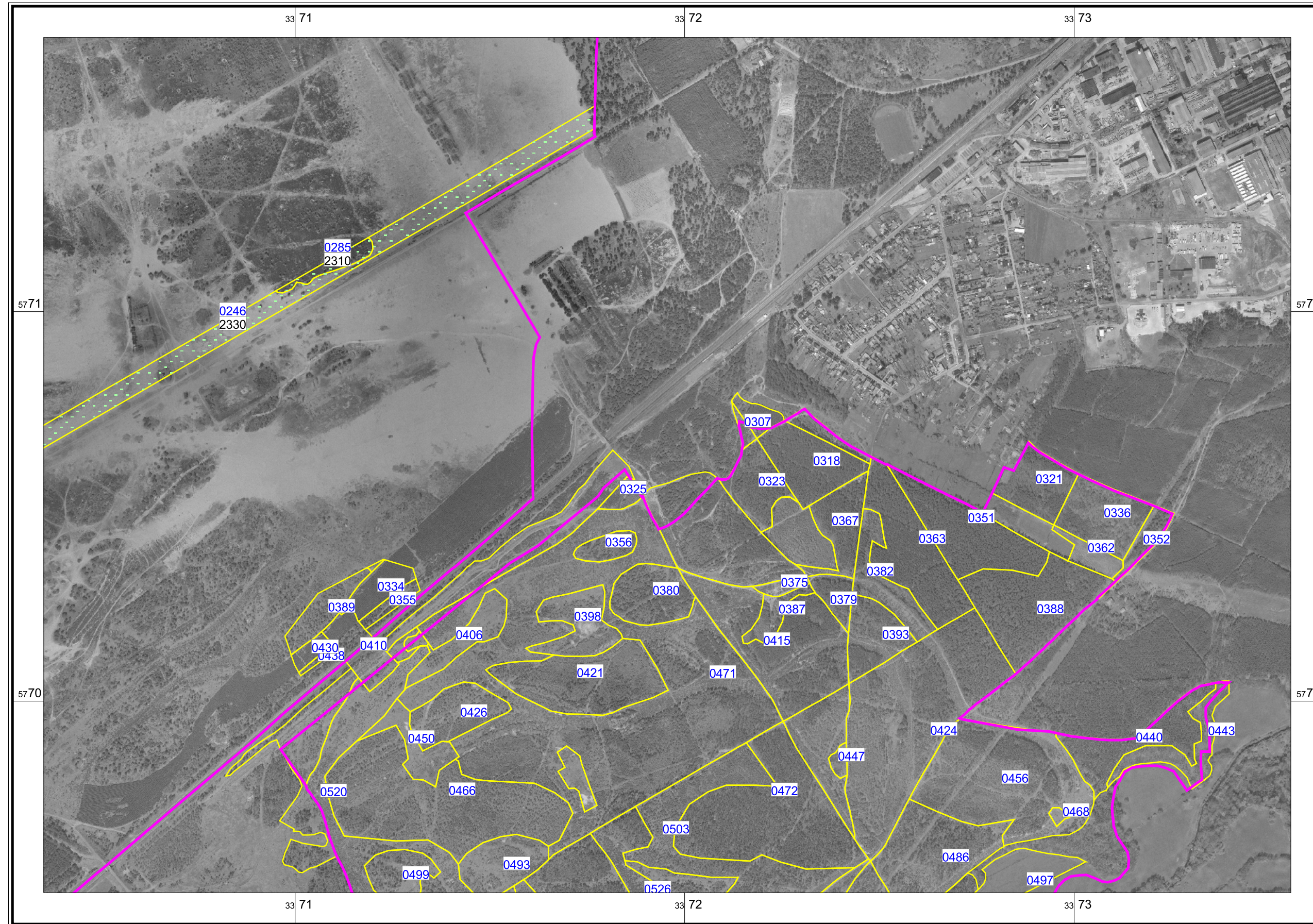
Maßstab 1:10 000  
 Kartgrundlage: Topographische Karte 1:10.000 Normalausgabe  
 Koordinatensystem ETRS 89, Bezugsellipsoid GRS80  
 © GeoBasis-DE/LGB, 2012

Auftraggeber:  
 Landesamt für Umwelt, Gesundheit und Verbraucherschutz Brandenburg  
 Seeburger Chaussee 2  
 14476 Potsdam, OT Groß Glienicke

Bearbeitung: LUP GmbH  
 Stand: 13.03.2015  
 Kartographie: LUGV / ÖZ

Auftragnehmer: LUTBILD Umwelt Planung GmbH  
 Gr. Weinmeisterstr. 3a  
 14469 Potsdam





### Maßnahmen

0295	Nummer der Maßnahmenfläche
6510	Ziel-Lebensraumtyp

- Erforderliche Maßnahmen für die Umsetzung von Natura 2000
- Maßnahmenfläche
- Grenze FFH Forst-Zinna-Keilberg (ffh\_151)

Planungs-geo.-Nr.	Dringlichkeit kurzfristig	mittelfristig	langfristig
0246	O89+, O59+	O54+, O58+	
0285		O61+, O66+, O62+, O63	
0307	F14, F18		F40, F44, F45, F86
0318	F14, F18		F40, F44, F45, F86
0321	F14, F18		F40, F44, F45, F86
0323	F14, F18		F40, F44, F45, F86
0325	F14, F18		F40, F44, F45, F86
0334	F14, F18		F40, F44, F45, F86
0336	F14, F18		F40, F44, F45, F86
0351	F14, F18		F40, F44, F45, F86
0352	F14, F18		F40, F44, F45, F86
0355	F14, F18		F40, F44, F45, F86
0356	F14, F18		F40, F44, F45, F86
0362	F14, F18		F86, F40, F44, F45
0363	F14, F18		F40, F44, F45, F86
0367	F14, F18		F40, F44, F45, F86
0375	F14, F18		F40, F44, F45, F86
0379	F14, F18		F40, F44, F45, F86
0380	F14, F18		F40, F44, F45, F86
0382	F14, F18		F40, F44, F45, F86
0387	F14, F18		F40, F44, F45, F86
0388	F14, F18		F40, F44, F45, F86
0389	F14, F18		F40, F44, F45, F86
0393	F14, F18		F40, F44, F45, F86
0398	F14, F18		F40, F44, F45, F86
0406	F14, F18		F40, F44, F45, F86
0410	M2, F79		
0415	F14, F18		F40, F44, F45, F86
0421	F14, F86		F40, F44, F45, F86
0424	F14, F18		F40, F44, F45, F86
0426	F14, F18		F40, F44, F45, F86
0430	F14, F18		F40, F44, F45, F86
0438	F14, F18		F40, F44, F45, F86
0440	F14, F18		F40, F44, F45, F86
0443		F24	F40, F44, F45, F47
0447	F14, F18		F86, F40, F44, F45
0450	F14, F18		F40, F44, F45, F86
0456	F14, F18		F40, F44, F45, F86
0466	F14, F18		F40, F44, F45, F86
0468	F14, F18		F86, F40, F44, F45
0471	F14, F18		F40, F44, F45, F86
0472	F14, F18		F40, F44, F45, F86
0486	F14, F18		F40, F44, F45, F86
0493	F14, F18		F40, F44, F45, F86
0497	O25, O26, O49, O41		
0499	F14, F18		F40, F44, F45, F86
0503	F14, F18		F40, F44, F45, F86
0520	F14, F18		F40, F44, F45, F86

### Managementplanung Natura 2000 im Land Brandenburg



Landesamt für Umwelt, Gesundheit und Verbraucherschutz

Gefördert durch den Europäischen Landwirtschaftsfonds für die Entwicklung des ländlichen Raums (ELER) und durch das Land Brandenburg

### FFH-Gebiet Forst-Zinna-Keilberg

#### Karte 6.5: Maßnahmen



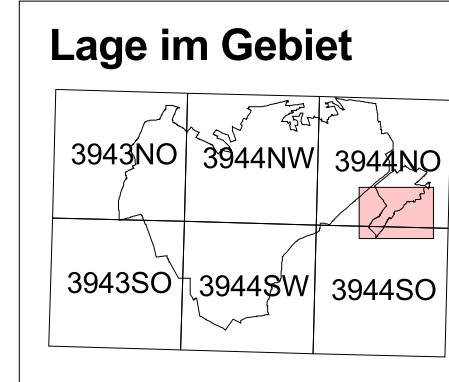
Maßstab 1:10 000  
Kartengrundlage: Topographische Karte 1:10.000 Normalausgabe  
Koordinatensystem ETRS 89, Bezugseipsoid GRS80  
© GeoBasis-DE/LGB, 2012

Auftraggeber:  
Landesamt für Umwelt, Gesundheit und Verbraucherschutz Brandenburg  
Seeburger Chaussee 2  
14476 Potsdam, OT Groß Glienicke

Bearbeitung: LUP GmbH  
Stand: 13.03.2015  
Kartographie: LUGV / ÖZ

Auftragnehmer: Luftbild Umwelt Planung GmbH  
Gr. Weinmeisterstr. 3a  
14469 Potsdam





Maßnahmen

0295	Numer der Maßnahmenfläche
6510	Ziel-Lebensraumtyp

Die linke untere Ecke des Labels befindet sich auf dem Flächenschwerpunkt.

Erforderliche Maßnahmen für die Umsetzung von Natura 2000  
 Maßnahmenfläche

Planungs-geo.-Nr.	Dringlichkeit		
	kurzfristig	mittelfristig	langfristig
0466	F14, F18		F40, F44, F45, F86
0468	F14, F18		F86, F40, F44, F45
0472	F14, F18		F40, F44, F45, F86
0486	F14, F18		F40, F44, F45, F86
0493	F14, F18		F40, F44, F45, F86
0497	O25, O26, O49, O41		
0499	F14, F18		F40, F44, F45, F86
0503	F14, F18		F40, F44, F45, F86
0513	F14, F18		F40, F44, F45, F86
0514	F14, F18		F40, F44, F45, F86
0516	F14, F18		F40, F44, F45, F86
0517	F14, F18		F86, F40, F44, F45
0520	F14, F18		F40, F44, F45, F86
0526	F14, F18		F40, F44, F45, F86
0535	F14, F18		F40, F44, F45, F86
0546	F14, F18		F40, F44, F45, F86
0549	F14, F18		F40, F44, F45, F86
0552		F24	F40, F44, F45, F47
0555		F24	F40, F44, F45, F47
0556	O25, O26, O41, O49		
0560	F14, F18		F40, F44, F45, F86
0564	F14, F18		F86, F40, F44, F45
0571	F14, F18		F40, F44, F45, F86
0573	F14, F18		F86, F40, F44, F45
0574	F14, F18		F40, F44, F45, F86
0592	F14, F18		F40, F44, F45, F86
0595	F14, F18		F40, F44, F45, F86
0626	F14, F18		F86, F40, F44, F45
0630	F14, F18		F40, F44, F45, F86
0632	F14, F18		F40, F44, F45, F86
0633	F14, F18		F40, F44, F45, F86
0638	F63+, F40+, F44+ F45+, 47+		
0639	F14		F40, F44, F45, F47, F63
0649	W53b, W54, M2		
0654	F63+, F40+, F44+ F45+, F47+		
0657	W53b+, W54+, M2+		
0658	F14, F18		F40, F44, F45, F86
0666	F63+, F40+, F44+ F45+, F47+		
0668	F14, F18		F40, F44, F45, F86
0670	F14, F18		F40, F44, F45, F86
0673	O66+	O61+, O62+, O63+	
0675	F63+, F40+, F44+ F45+, F47+		
0678	W53b+, W54+, M2+		
0679	F14, F18		F40, F44, F45, F86
0680	F14, F18		F40, F44, F45, F86
8004	F14, F18		F40, F44, F45, F86
0003	F14, F18		F40, F44, F45, F86
0004	F14, F18		F40, F44, F45, F86
0006	F14, F18		F40, F44, F45, F86
0008	F14, F18		F40, F44, F45, F86
0009	F63+, F40+, F44+ F45+, F47+		

— Grenze  
FFH Forst-Zinna-Keilberg (ffh\_151)

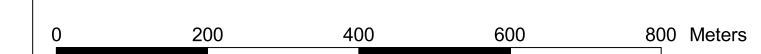
Managementplanung Natura 2000 im Land Brandenburg



Landesamt für  
Umwelt,  
Gesundheit und  
Verbraucherschutz

Gefördert durch den Europäischen Landwirtschaftsfonds für die Entwicklung des ländlichen Raums (ELER) und durch das Land Brandenburg

FFH-Gebiet Forst-Zinna-Keilberg  
Karte 6.6: Maßnahmen



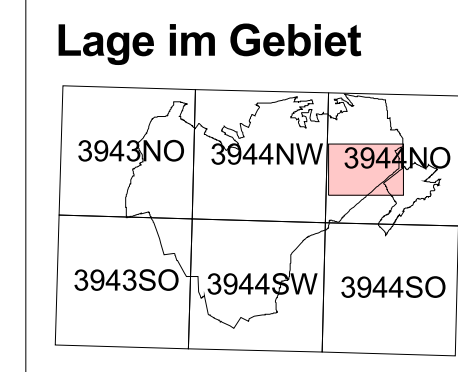
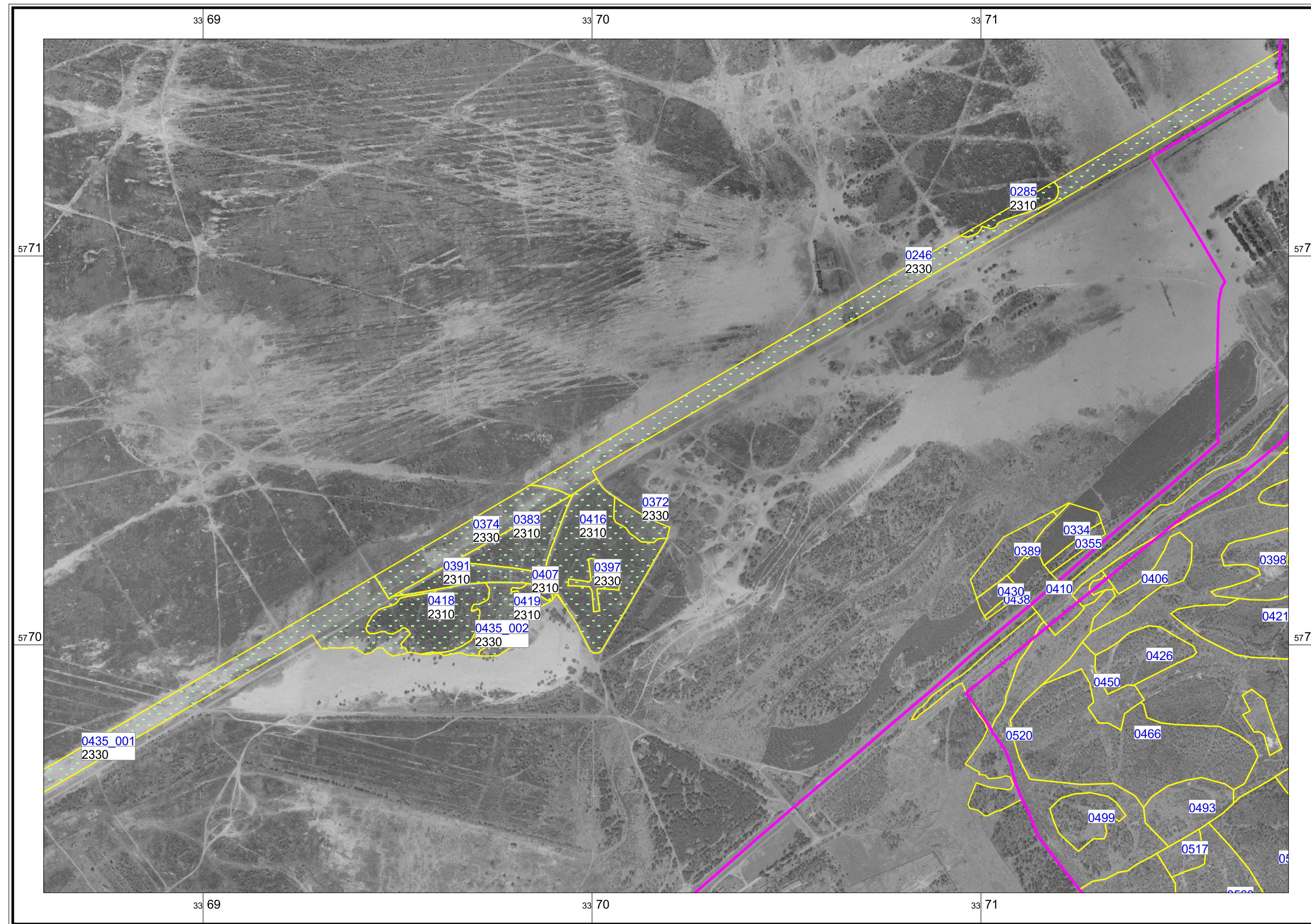
Maßstab 1:10 000  
Kartengrundlage: Topographische Karte 1:10.000 Normalausgabe  
Koordinatensystem ETRS 89, Bezugsellipsoid GRS80  
© GeoBasis-DE/LGB, 2012

Auftraggeber:  
Landesamt für Umwelt, Gesundheit und Verbraucherschutz Brandenburg  
Seeburger Chaussee 2  
14476 Potsdam, OT Groß Glienicke

Bearbeitung: LUP GmbH  
Stand: 13.03.2015  
Kartographie: LUGV / ÖZ

Auftragnehmer: Luftbild Umwelt Planung GmbH  
Gr. Weinmeisterstr. 3a  
14469 Potsdam





Maßnahmen

0295	Nummer der Maßnahmenfläche
6510	Ziel-Lebensraumtyp

- Erforderliche Maßnahmen für die Umsetzung von Natura 2000
- Maßnahmenfläche
- Grenze FFH Forst-Zinna-Keilberg (ffh\_151)

Planungs-geo.-Nr.	Dringlichkeit		
	kurzfristig	mittelfristig	langfristig
0246	O89+, O59+	O54+, O58+	
0285		O61+, O66+, O62+, O63	
0334	F14, F18		F40, F44, F45, F86
0355	F14, F18		F40, F44, F45, F86
0372	O89+, O59+	O54+, O58+	
0374	O89+, O59+	O54+, O58+	
0383		O61+, O66+, O62+	
0389	F14, F18		F40, F44, F45, F86
0391		O61+, O66+, O62+	
0397	O89+, O59+	O54+, O58+	
0398	F14, F18		F40, F44, F45, F86
0406	F14, F18		F40, F44, F45, F86
0407		O61+, O66+, O62+	
0410	M2, F79		
0416		O61+, O66+, O62+	
0418		O61+, O66+, O62+	
0419		O61+, O66+, O62+	
0426	F14, F18		F40, F44, F45, F86
0430	F14, F18		F40, F44, F45, F86
0435_001	O89+, O59+	O54+, O58+	
0435_002	O89+, O59+	O54+, O58+	
0438	F14, F18		F40, F44, F45, F86
0450	F14, F18		F40, F44, F45, F86
0466	F14, F18		F40, F44, F45, F86
0493	F14, F18		F40, F44, F45, F86
0499	F14, F18		F40, F44, F45, F86
0517	F14, F18		F86, F40, F44, F45
0520	F14, F18		F40, F44, F45, F86

Managementplanung Natura 2000 im Land Brandenburg



Landesamt für Umwelt, Gesundheit und Verbraucherschutz

Gefördert durch den Europäischen Landwirtschaftsfonds für die Entwicklung des ländlichen Raums (ELER) und durch das Land Brandenburg

FFH-Gebiet Forst-Zinna-Keilberg

Karte 6.7: Maßnahmen



Maßstab 1:10 000  
 Kartengrundlage: Topographische Karte 1:10.000 Normalausgabe  
 Koordinatensystem ETRS 89, Bezugseipsoid GRS80  
 © GeoBasis-DE/LGB, 2012

Auftraggeber:  
 Landesamt für Umwelt, Gesundheit und Verbraucherschutz Brandenburg  
 Seeburger Chaussee 2  
 14476 Potsdam, OT Groß Glienicke

Bearbeitung: LUP GmbH  
 Stand: 13.03.2015  
 Kartographie: LUGV / ÖZ

Auftragnehmer: Luftbild Umwelt Planung GmbH  
 Gr. Weinmeisterstr. 3a  
 14469 Potsdam

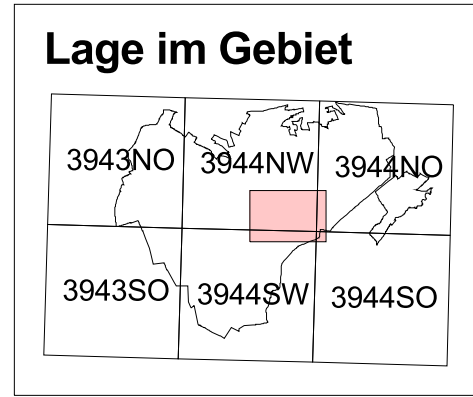


Maßnahmen

0295	Nummer der Maßnahmenfläche
6510	Ziel-Lebensraumtyp

- Erforderliche Maßnahmen für die Umsetzung von Natura 2000
- Maßnahmenfläche
- Grenze FFH Forst-Zinna-Keilberg (ffh\_151)

Planungs-geo.-Nr.	Dringlichkeit		
	kurzfristig	mittelfristig	langfristig
0435_001	O89+, O59+	O54+, O58+	
1194		O61+, O66+, O62+, O63+	
1281		O61+, O66+, O62+, O63+	
1622	O89+, O59+	O54+, O58+	
1643		O89, G22	
0031		O89, G22	
0135			F86, F14, F40, F44, F45
0165		O89, G22	
0200		F32	F86, F14, F40, F44, F45
0223		O89, G22	



Managementplanung Natura 2000 im Land Brandenburg



Landesamt für Umwelt, Gesundheit und Verbraucherschutz

Gefördert durch den Europäischen Landwirtschaftsfonds für die Entwicklung des ländlichen Raums (ELER) und durch das Land Brandenburg

FFH-Gebiet Forst-Zinna-Keilberg

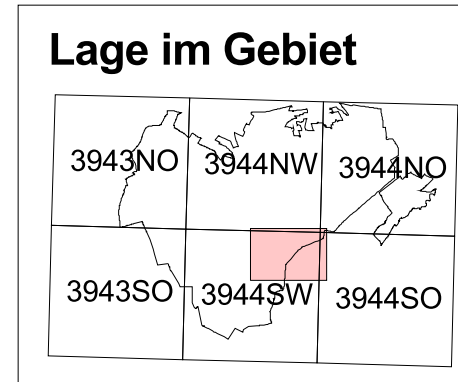
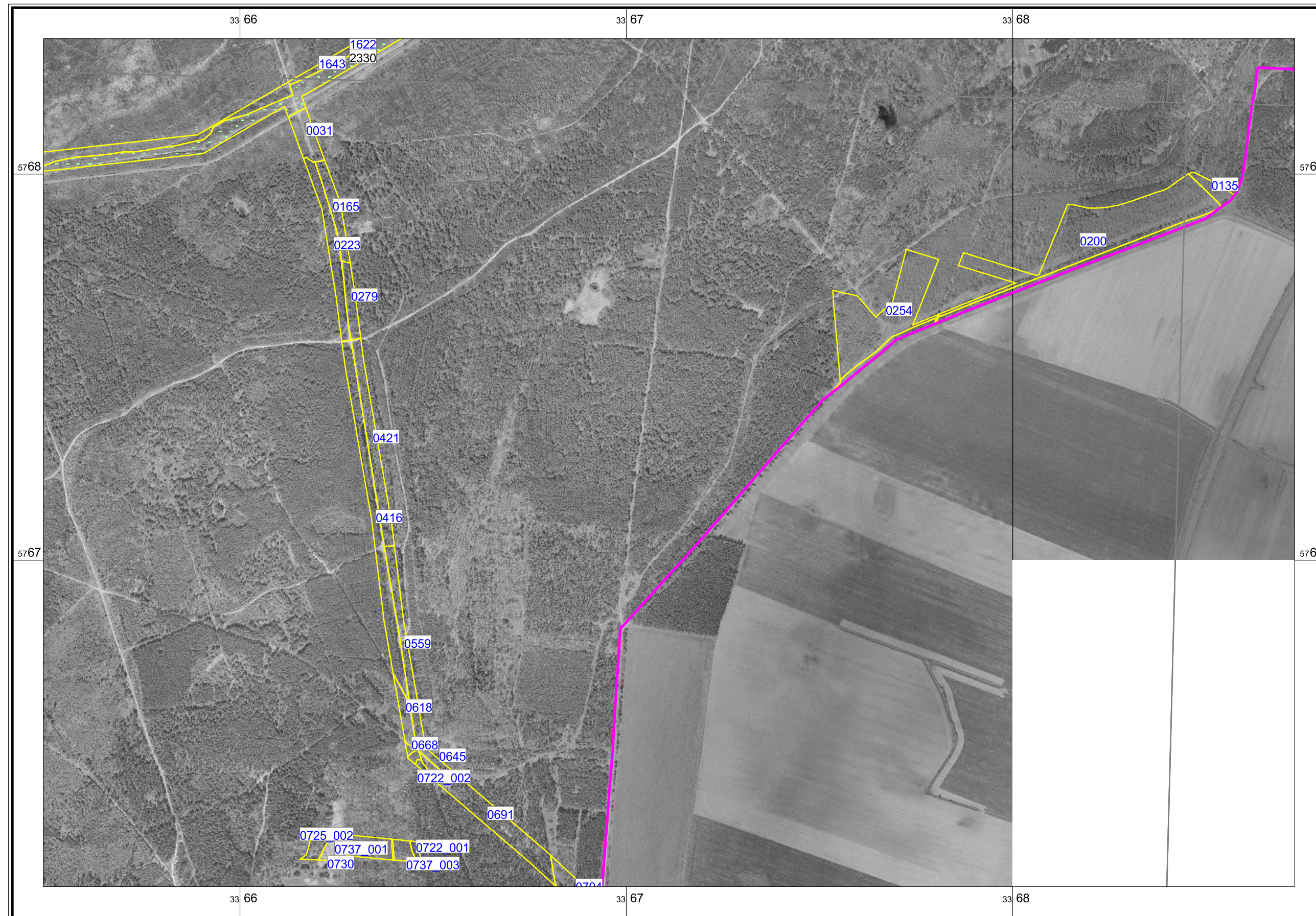
Karte 6.8: Maßnahmen



Maßstab 1:10 000  
 Kartgrundlage: Topographische Karte 1:10.000 Normalausgabe  
 Koordinatensystem ETRS 89, Bezugseipsoid GRS80  
 © GeoBasis-DE/LGB, 2012  
 Auftraggeber: Landesamt für Umwelt, Gesundheit und Verbraucherschutz Brandenburg  
 Seeburger Chaussee 2  
 14476 Potsdam, OT Groß Glienicke

Bearbeitung: LUP GmbH  
 Stand: 13.03.2015  
 Kartographie: LUGV / ÖZ  
 Auftragnehmer: Auftragnehmer: Luftbild Umelt Planung GmbH  
 Gr. Weinmeisterstr. 3a  
 14469 Potsdam





**Maßnahmen**

0295	Nummer der Maßnahmenfläche
6510	Ziel-Lebensraumtyp

- Erforderliche Maßnahmen für die Umsetzung von Natura 2000
- Maßnahmenfläche
- Grenze FFH Forst-Zinna-Keilberg (ffh\_151)

Planungs-geo.-Nr.	Dringlichkeit kurzfristig	mittelfristig	langfristig
1643		O89, G22	
0031		O89, G22	
0135			F86, F14, F40, F44, F45
0165		O89, G22	
0200		F32	F86, F14, F40, F44, F45
0223		O89, G22	
0254			F86, F14, F40, F44, F45
0279		O89, G22	
0416		O89, G22	
0421		O89, G22	
0559		O89, G22	
0618		O89, G22	
0645		O89, G22	
0668		O89, G22	
0691		O89, G22	
0722_001		F14	F86, F40, F44, F45
0722_002		O89, G22	
0725_002		F14	F86, F40, F44, F45
0730	O24, M1, G23		
0737_001	M1, F63		F40, F44, F45, F47
0737_003	M1, F63		F40, F44, F45, F47

**Managementplanung Natura 2000 im Land Brandenburg**



Landesamt für Umwelt, Gesundheit und Verbraucherschutz

Gefördert durch den Europäischen Landwirtschaftsfonds für die Entwicklung des ländlichen Raums (ELER) und durch das Land Brandenburg

**FFH-Gebiet Forst-Zinna-Keilberg**

**Karte 6.9: Allg. Kartentitel**



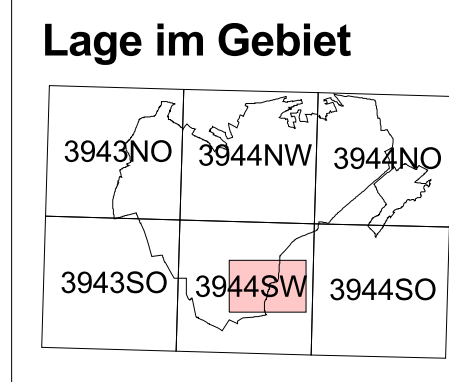
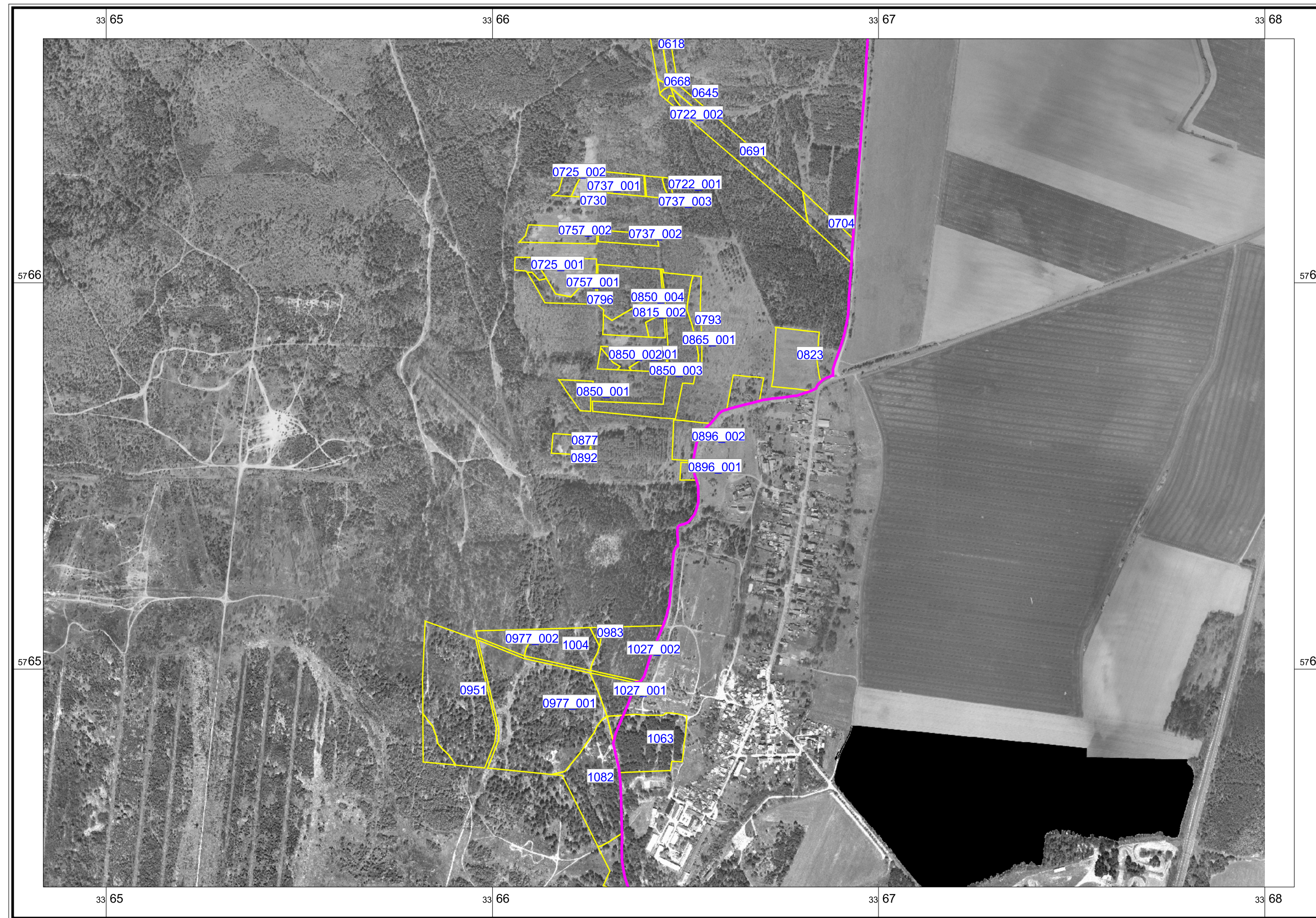
Maßstab 1:10 000  
 Kartengrundlage: Topographische Karte 1:10.000 Normalausgabe  
 Koordinatensystem ETRS 89, Bezugsellipsoid GRS80  
 © GeoBasis-DE/LGB, 2012

Auftraggeber:  
 Landesamt für Umwelt, Gesundheit und Verbraucherschutz Brandenburg  
 Seeburger Chaussee 2  
 14476 Potsdam, OT Groß Glienicke

Bearbeitung: LUP GmbH  
 Stand: 13.03.2015  
 Kartographie: LUGV / ÖZ

Auftragnehmer: Luftbild Umwelt Planung GmbH  
 Gr. Weinmeisterstr. 3a  
 14469 Potsdam





Maßnahmen

0295	Nummer der Maßnahmenfläche
6510	Ziel-Lebensraumtyp

- Erforderliche Maßnahmen für die Umsetzung von Natura 2000
- Maßnahmenfläche
- Grenze FFH Forst-Zinna-Keilberg (ffh\_151)

Planungs-geo.-Nr.	Dringlichkeit		
	kurzfristig	mittelfristig	langfristig
0645		O89, G22	
0668		O89, G22	
0691		O89, G22	
0704		O89, G22	
0722_001		F14	F86, F40, F44, F45
0722_002		O89, G22	
0725_001		F14	F86, F40, F44, F45
0725_002		F14	F86, F40, F44, F45
0730	O24, M1, G23		
0737_001	M1, F63		F40, F44, F45, F47
0737_002	M1, F63		F40, F44, F45, F47
0737_003	M1, F63		F40, F44, F45, F47
0757_001	O24, M1, G23		
0757_002	O24, M1, G23		
0793		F14	F86, F40, F44, F45
0796		F14	F86, F40, F44, F45
0815_001	M1, W30		
0815_002	M1, W30		
0823	O24		
0850_001	M1, F63		F40, F44, F45, F47
0850_002	M1, F63		F40, F44, F45, F47
0850_003	M1, F63		F40, F44, F45, F47
0850_004	M1, F63		F40, F44, F45, F47
0865_001	M1, F63		F40, F44, F45, F47
0877		F14	F86, F40, F44, F45
0892		F14	F86, F40, F44, F45
0896_001		F14	F86, F40, F44, F45
0896_002		F14	F86, F40, F44, F45
0951			F86, F14, F40, F44, F45
0977_001			F86, F14, F40, F44, F45
0977_002			F86, F14, F40, F44, F45
0983			F86, F14, F40, F44, F45
1004			F86, F14, F40, F44, F45
1027_001			F86, F14, F40, F44, F45
1027_002			F86, F14, F40, F44, F45
1063			F86, F14, F40, F44, F45
1082			F86, F14, F40, F44, F45

Managementplanung Natura 2000 im Land Brandenburg

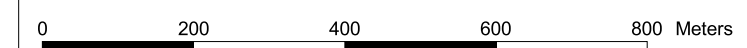


Landesamt für Umwelt, Gesundheit und Verbraucherschutz

Gefördert durch den Europäischen Landwirtschaftsfonds für die Entwicklung des ländlichen Raums (ELER) und durch das Land Brandenburg

FFH-Gebiet Forst-Zinna-Keilberg

Karte 6.10: Maßnahmen



Maßstab 1:10 000  
 Kartengrundlage: Topographische Karte 1:10.000 Normalausgabe  
 Koordinatensystem ETRS 89, Bezugseilipsoid GRS80  
 © GeoBasis-DE/LGB, 2012

Auftraggeber:  
 Landesamt für Umwelt, Gesundheit und Verbraucherschutz Brandenburg  
 Seeburger Chaussee 2  
 14476 Potsdam, OT Groß Glienicke

Bearbeitung: LUP GmbH  
 Stand: 13.03.2015  
 Kartographie: LUGV / ÖZ

Auftragnehmer: Luftbild Umwelt Planung GmbH  
 Gr. Weinmeisterstr. 3a  
 14469 Potsdam

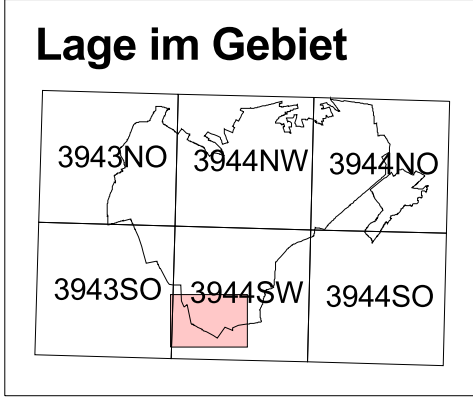
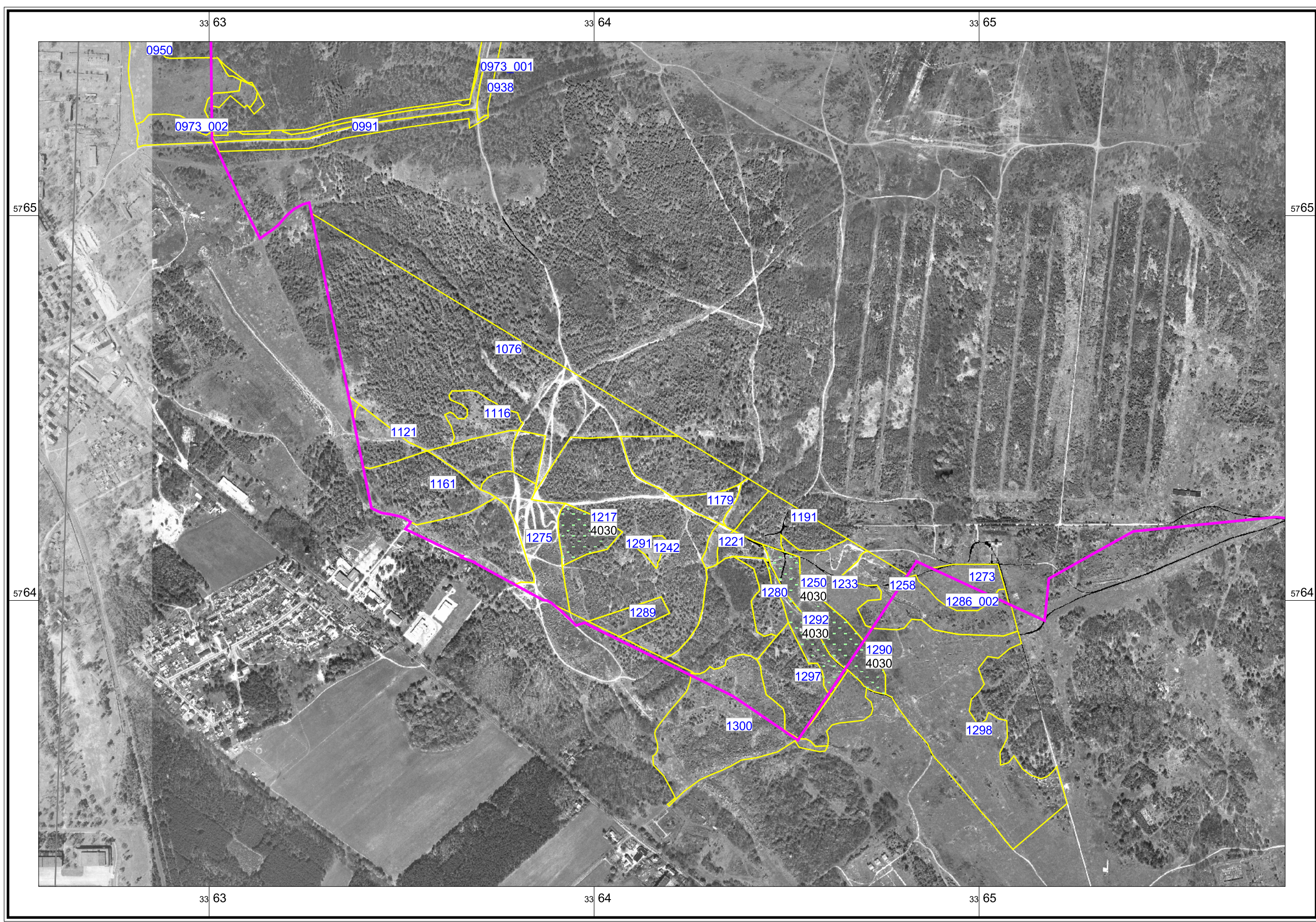


Maßnahmen

0295	Nummer der Maßnahmenfläche
6510	Ziel-Lebensraumtyp

- Erforderliche Maßnahmen für die Umsetzung von Natura 2000
- Maßnahmenfläche
- Grenze FFH Forst-Zinna-Keilberg (ffh\_151)

Planungs-geo.-Nr.	Dringlichkeit		
	kurzfristig	mittelfristig	langfristig
0938		O89, G22	
0973_001	O54, O58	O59	
0973_002	O54, O58	O59	
0991		O89, G22	
1076	F61	F26, F55, F88	
1116	F61	F26, F55, F88	
1121	F61	F26, F55, F88	
1161	F61	F26, F55, F88	
1179	F61	F26, F55, F88	
1191	F61	F26, F55, F88	
1217	O61+, O66+	O62+	
1221	O54, O58	O59	
1233	O54, O58	O59	
1242	O54, O58	O59	
1250	O61+, O66+	O62+	
1258	O54, O58	O59	
1273	O54, O58	O59	
1275	F61	F26, F55, F88	
1280	F61	F26, F55, F88	
1286_002	O54, O58	O59	
1289	O54, O58	O59	
1290	O61+, O66+	O62+	
1291	F61	F26, F55, F88	
1292	O61+	O66+, O62+	
1297	F61	F26, F55, F88	
1298	O54, O58	O59, O89	
1300	F61	F26, F55, F88	



Managementplanung Natura 2000 im Land Brandenburg



Landesamt für Umwelt, Gesundheit und Verbraucherschutz

Gefördert durch den Europäischen Landwirtschaftsfonds für die Entwicklung des ländlichen Raums (ELER) und durch das Land Brandenburg

FFH-Gebiet Forst-Zinna-Keilberg

Karte 6.11: Allg. Kartentitel



Maßstab 1:10 000  
 Kartengrundlage: Topographische Karte 1:10.000 Normalausgabe  
 Koordinatensystem ETRS 89, Bezugsellipsoid GRS80  
 © GeoBasis-DE/LGB, 2012  
 Auftraggeber: Landesamt für Umwelt, Gesundheit und Verbraucherschutz Brandenburg  
 Seeburger Chaussee 2  
 14476 Potsdam, OT Groß Glienicke

Bearbeitung: LUP GmbH  
 Stand: 13.03.2015  
 Kartographie: LUGV / ÖZ  
 Auftragnehmer: Luftbild Umelt Planung GmbH  
 Gr. Weinmeisterstr. 3a  
 14469 Potsdam





Maßnahmen

0295	Nummer der Maßnahmenfläche
6510	Ziel-Lebensraumtyp

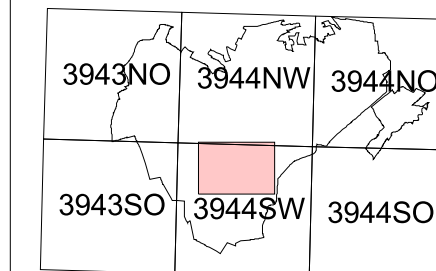
Erforderliche Maßnahmen für die Umsetzung von Natura 2000

Maßnahmenfläche

Grenze FFH Forst-Zinna-Keilberg (ffh\_151)

Planungs-geo.-Nr.	Dringlichkeit		
	kurzfristig	mittelfristig	langfristig
1622	O89+, O59+	O54+, O58+	
1643		O89, G22	
1658		O89, G22	
0013		O89, G22	
0031		O89, G22	
0051	O54, O58	O59	
0066		O89, G22	
0083		O89, G22	
0110	O54, O58	O59	
0154	O89+, O59+	O54+, O58+	
0165		O89, G22	
0181	O54, O58	O59	
0184		O89, G22	
0223		O89, G22	
0270		O61+, O62+, O66+, O63+	
0279		O89, G22	
0297		O89, G22	
0413	O54, O58	O59	
0416		O89, G22	
0421		O89, G22	
0477		O89, G22	
0557		O61, O62, O63, O66	
0559		O89, G22	
0618		O89, G22	
0645		O89, G22	
0656		O89, G22	
0668		O89, G22	
0691		O89, G22	
0722_001		F14	F86, F40, F44, F45
0722_002		O89, G22	
0725_002		F14	F86, F40, F44, F45
0730	O24, M1, G23		
0737_001	M1, F63		F40, F44, F45, F47
0737_003	M1, F63		F40, F44, F45, F47
0559			
0618			
0668			
0645			
0722_002			
0691			
0725_002			
0737_001			
0730			
0737_003			

Lage im Gebiet



Managementplanung Natura 2000 im Land Brandenburg



Landesamt für Umwelt, Gesundheit und Verbraucherschutz

Gefördert durch den Europäischen Landwirtschaftsfonds für die Entwicklung des ländlichen Raums (ELER) und durch das Land Brandenburg

FFH-Gebiet Forst-Zinna-Keilberg

Karte 6.12: Maßnahmen



Maßstab 1:10 000  
Kartengrundlage: Topographische Karte 1:10.000 Normalausgabe  
Koordinatensystem ETRS 89, Bezugsellipsoid GRS80  
© GeoBasis-DE/LGB, 2012

Auftraggeber:  
Landesamt für Umwelt, Gesundheit und Verbraucherschutz Brandenburg  
Seeburger Chaussee 2  
14476 Potsdam, OT Groß Glienicke

Bearbeitung: LUP GmbH  
Stand: 13.03.2015  
Kartographie: LUGV / ÖZ

Auftragnehmer: Luftbild Umwelt Planung GmbH  
Gr. Weinmeisterstr. 3a  
14469 Potsdam

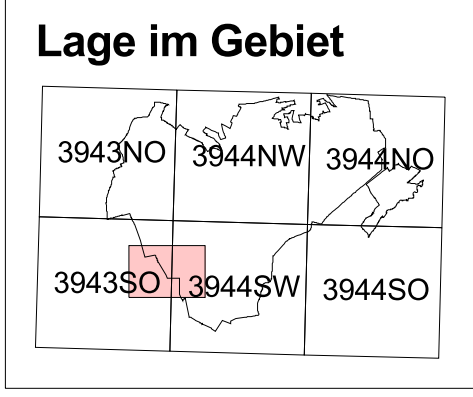
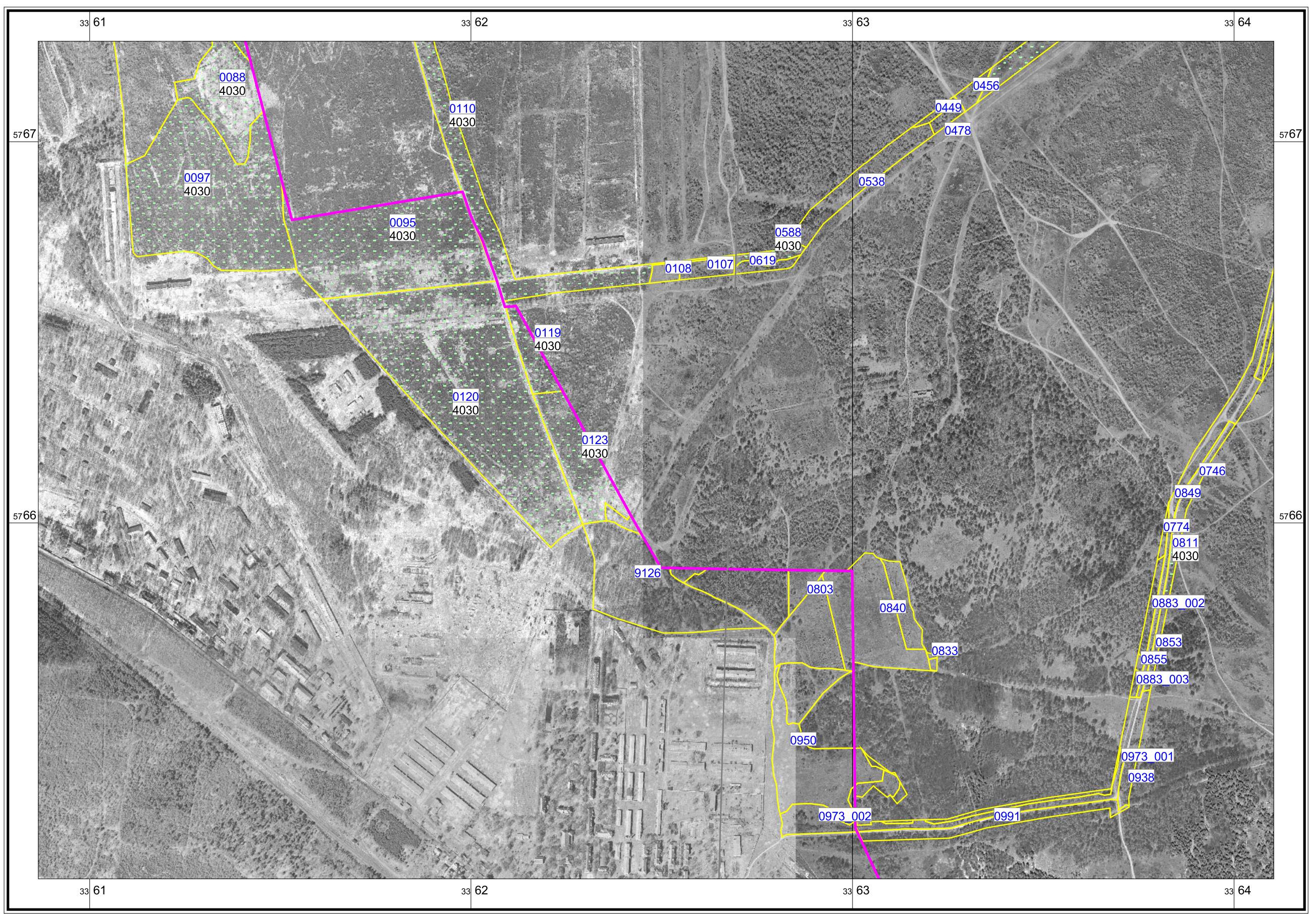


Maßnahmen

0295	Nummer der Maßnahmenfläche
6510	Ziel-Lebensraumtyp

- Erforderliche Maßnahmen für die Umsetzung von Natura 2000
- Maßnahmenfläche
- Grenze FFH Forst-Zinna-Keilberg (ffh\_151)

Planungs-geo.-Nr.	Dringlichkeit		
	kurzfristig	mittelfristig	langfristig
0088	O61+	O66+, O62+	
0095	O61+	O66+, O62+	
0097	O61+	O66+, O62+	
0107		O89, G22	
0108	O54, O58	O59	
0110	O61+	O66+, O62+	
0119	O61+	O66+, O62+	
0120	O61+	O66+, O62+	
0123	O61+	O66+, O62+	
9126		F32	F14, F86, F40, F44, F45
0449		O89, G22	
0456	O54, O58	O59	
0478	O54, O58	O59	
0538		O89, G22	
0588	O61+	O66+, O62+	
0619		O89, G22	
0746	O54, O58	O59	
0774		O89, G22	
0803	O54, O58	O59	
0811	O61+	O66+, O62+	
0833			F14, F86, F40, F44, F45
0840	O89, O59	O54, O58	
0849	O54, O58	O59	
0853		O89, G22	
0855	O54, O58	O59	
0883_002		O89, G22	
0883_003		O89, G22	
0938		O89, G22	
0950	O54, O58	O59	
0973_001	O54, O58	O59	
0973_002	O54, O58	O59	
0991		O89, G22	



Managementplanung Natura 2000 im Land Brandenburg



Landesamt für Umwelt, Gesundheit und Verbraucherschutz

Gefördert durch den Europäischen Landwirtschaftsfonds für die Entwicklung des ländlichen Raums (ELER) und durch das Land Brandenburg

FFH-Gebiet Forst-Zinna-Keilberg

Karte 6.13: Maßnahmen



Maßstab 1:10 000  
 Kartengrundlage: Topographische Karte 1:10.000 Normalausgabe  
 Koordinatensystem ETRS 89, Bezugseipsoid GRS80  
 © GeoBasis-DE/LGB, 2012  
 Auftraggeber: Landesamt für Umwelt, Gesundheit und Verbraucherschutz Brandenburg  
 Seeburger Chaussee 2  
 14476 Potsdam, OT Groß Glienicke

Bearbeitung: LUP GmbH  
 Stand: 13.03.2015  
 Kartographie: LUGV / ÖZ  
 Auftragnehmer: Luftbild Umwelt Planung GmbH  
 Gr. Weinmeisterstr. 3a  
 14469 Potsdam

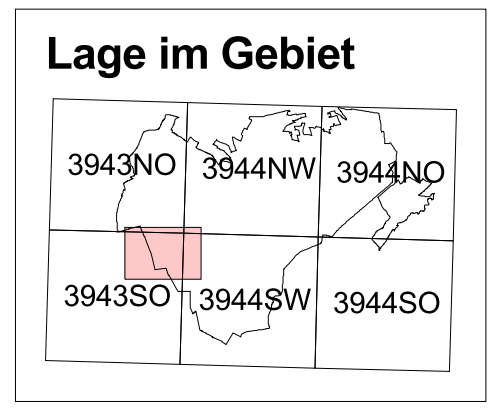
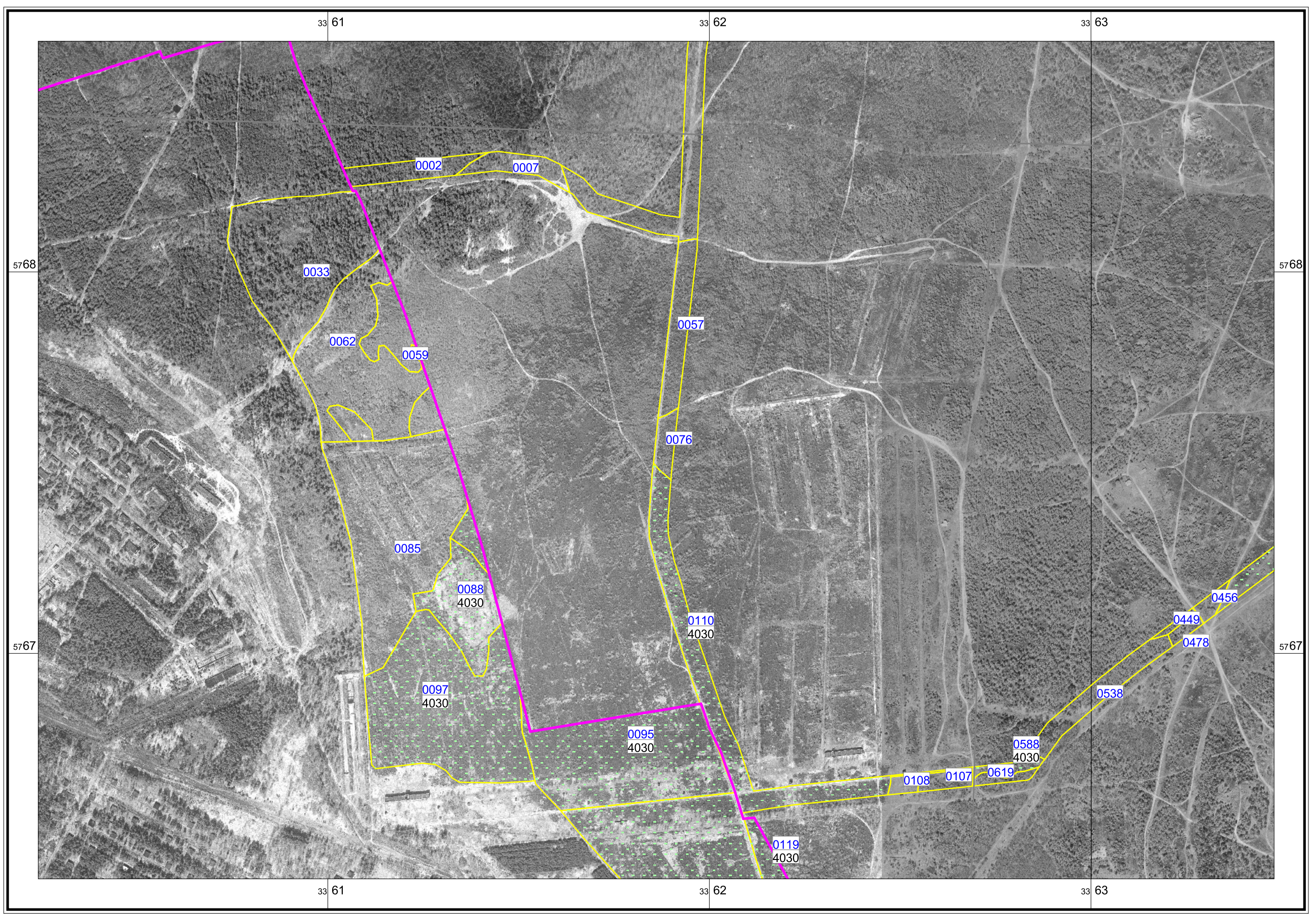


Maßnahmen

0295	Nummer der Maßnahmenfläche
6510	Ziel-Lebensraumtyp

- Erforderliche Maßnahmen für die Umsetzung von Natura 2000
- Maßnahmenfläche
- Grenze FFH Forst-Zinna-Keilberg (ffh\_151)

Planungs-geo.-Nr.	Dringlichkeit		
	kurzfristig	mittelfristig	langfristig
0002		O89, G22	
0007		O89, G22	
0033	F61		F14, F86, F40, F44, F45
0057	O54, O58	O59	
0059	F61	F26, F55, F88	
0062	F61	F26, F55, F88	
0076		O89, G22	
0085	F61	F26, F55, F88	
0088	O61+	O66+, O62+	
0095	O61+	O66+, O62+	
0097	O61+	O66+, O62+	
0107		O89, G22	
0108	O54, O58	O59	
0110	O61+	O66+, O62+	
0119	O61+	O66+, O62+	
0449		O89, G22	
0456	O54, O58	O59	
0478	O54, O58	O59	
0538		O89, G22	
0588	O61+	O66+, O62+	
0619		O89, G22	



Managementplanung Natura 2000 im Land Brandenburg



Landesamt für Umwelt, Gesundheit und Verbraucherschutz

Gefördert durch den Europäischen Landwirtschaftsfonds für die Entwicklung des ländlichen Raums (ELER) und durch das Land Brandenburg

FFH-Gebiet Forst-Zinna-Keilberg

Karte 6.14:Allg. Kartentitel



Maßstab 1:10 000  
 Kartengrundlage: Topographische Karte 1:10.000 Normalausgabe  
 Koordinatensystem ETRS 89, Bezugsellipsoid GRS80  
 © GeoBasis-DE/LGB, 2012  
 Auftraggeber: Landesamt für Umwelt, Gesundheit und Verbraucherschutz Brandenburg  
 Seeburger Chaussee 2  
 14476 Potsdam, OT Groß Glienicke

Bearbeitung: LUP GmbH  
 Stand: 13.03.2015  
 Kartographie: LUGV / ÖZ  
 Auftragnehmer: Luftbild Umwelt Planung GmbH  
 Gr. Weinmeisterstr. 3a  
 14469 Potsdam



Maßnahmen

0295	Numer der Maßnahmenfläche
6510	Ziel-Lebensraumtyp

Erforderliche Maßnahmen für die Umsetzung von Natura 2000

Maßnahmenfläche

Grenze  
FFH Forst-Zinna-Keilberg (ffh\_151)

Planungs-geo.-Nr.	Dringlichkeit			Planungs-geo.-Nr.	Dringlichkeit		
	kurzfristig	mittelfristig	langfristig		kurzfristig	mittelfristig	langfristig
0276		O89, G22		0390			
0282		O89, G22		0395	M1		
0300		O89, G22		0398		O89, G22	
0312		O89, G22		0413		O89, G22	
0313	M1			0415		O89, G22	
0328		O89, G22		0431		O89, G22	
0333		O61+, O66+, O62+		0437		O89, G22	
0334_001	M1+, F63+, F40+ F44+, F45+, F47+			0439		O89, G22	
				0452		O89, G22	
				0454		O89, G22	
0334_002	M1+, F63+, F40+ F44+, F45+, F47+			0455		O89, G22	
0334_003	M1+, F63+, F40+ F44+, F45+, F47+			0466		O89, G22	
0334_004	M1+, F63+, F40+ F44+, F45+, F47+			0475		O89, G22	
0337		O61+, O62+		0482		O89, G22	
0339	O24, M1			0492		O89, G22	
0353		O89, O58, O59		0499		O89, G22	
0363_002	M1+			0509		O89, G22	
0368	O24, M1			0512		O89, G22	
0371		O89, G22		0527		O89, G22	
0382	O24, M1			0531		O89, G22	
0384_002	M1			0537		O89, G22	
0386	M1			0548		O89, G22	
0389_001	M1+, F63+, F40+ F44+, F45+, F47+			0550		O89, G22	
0389_002	M1+, F63+, F40+ F44+, F45+, F47+			0596		O89, G22	
0389_003	M1+, F63+, F40+ F44+, F45+, F47+			0638		O89, G22	
0389_004	M1+, F63+, F40+ F44+, F45+, F47+					O89, G22	

Managementplanung Natura 2000 im Land Brandenburg



Landesamt für  
Umwelt,  
Gesundheit und  
Verbraucherschutz

Gefördert durch den Europäischen Landwirtschaftsfonds für die Entwicklung des ländlichen Raums (ELER) und durch das Land Brandenburg

FFH-Gebiet Forst-Zinna-Keilberg

Karte 6.15: Maßnahmen

0 200 400 600 800 Meters

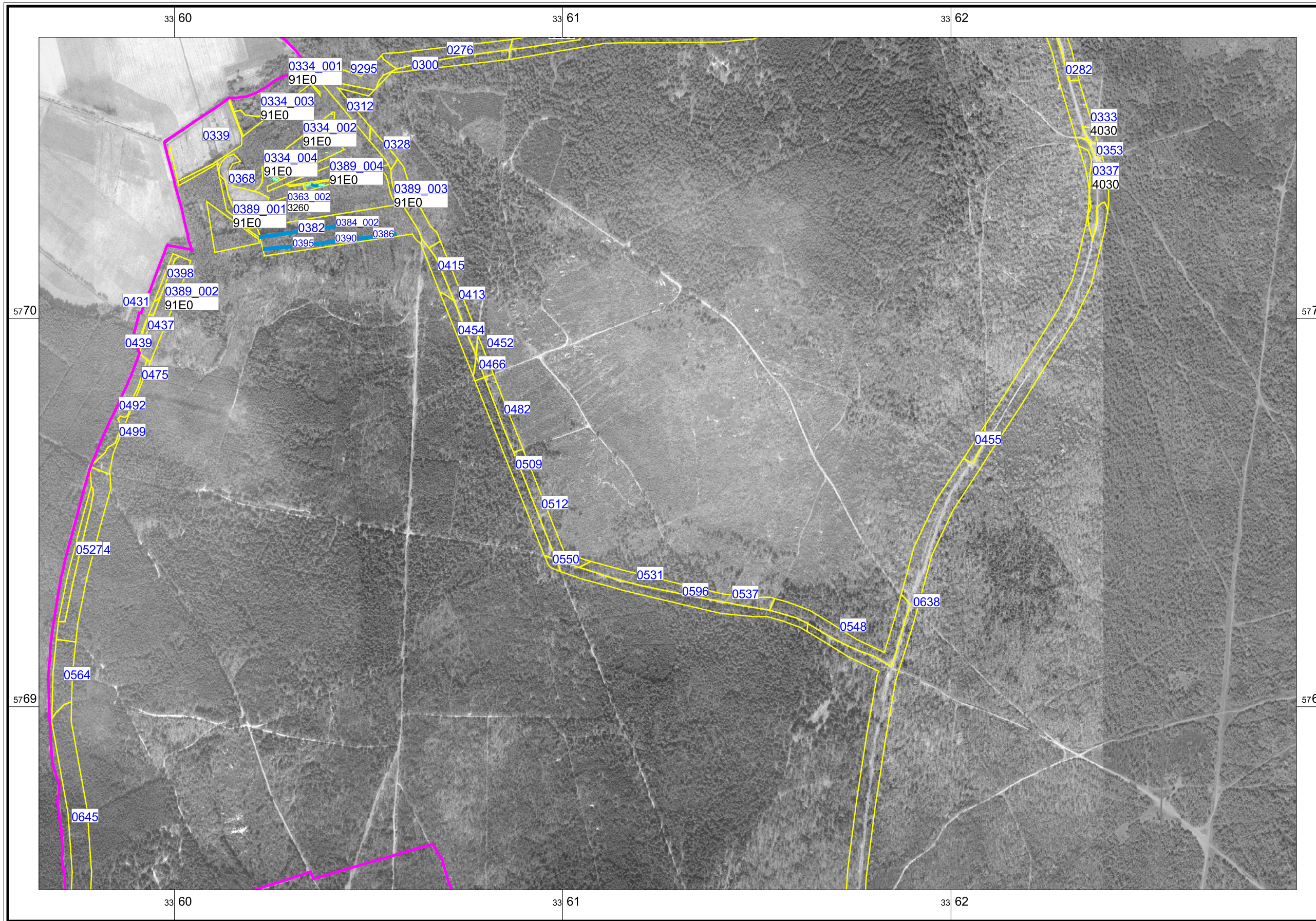
Maßstab 1:10 000

Kartengrundlage: Topographische Karte 1:10.000 Normalausgabe  
Koordinatensystem ETRS 89, Bezugseipsoid GRS80  
© GeoBasis-DE/LGB, 2012

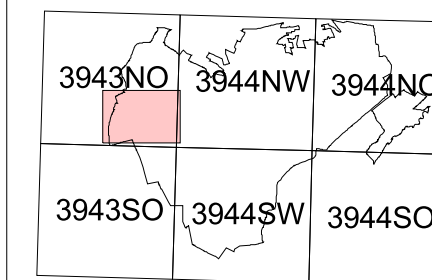
Auftraggeber:  
Landesamt für Umwelt, Gesundheit und Verbraucherschutz Brandenburg  
Seeburger Chaussee 2  
14476 Potsdam, OT Groß Glienicke

Bearbeitung: LUP GmbH  
Stand: 13.03.2015  
Kartographie: LUGV / ÖZ

Auftragnehmer: Luftbild Umwelt Planung GmbH  
Gr. Weinmeisterstr. 3a  
14469 Potsdam



Lage im Gebiet





**Maßnahmen zur Erholungsnutzung  
einschließlich Befahrens- und  
Betretensregelungen**

E24 Badeverbot

**Maßnahmen in Wäldern und Forsten**

F14 Übernahme vorhandener Naturverjüngung  
standortheimischer Baumarten  
F18 Natürliche Vorausverjüngung  
standortheimischer Baumarten  
F24 Einzelstammweise (Zielstärken-)Nutzung  
F26 Plenter- bis femelartige (trupp- bis  
horstweise) Nutzung und Verjüngung  
F32 Ersteinrichtende Entnahme  
gesellschaftsfremder Baumarten  
F40 Erhaltung von Altholzbeständen  
F44 Erhaltung von Horst- und Höhlenbäumen  
F45 Erhaltung von stehendem und liegendem  
Totholz  
F47 Belassen von aufgestellten Wurzelsternern  
F55 Förderung seltener oder gefährdeter  
Arten oder Biotope durch Lichtstellung  
F61 Verzicht auf Düngung, Kalkung und  
Biozideinsatz  
F63 Jahreszeitliche bzw. örtliche  
Beschränkung oder Einstellung der  
Nutzung  
F79 Einschränkung der Jagd (z.B. an  
Standgewässern auf Wasservögel etc.)  
F86 Langfristige Überführung zu  
standortheimischen u. naturraumtypischen  
Baum- und Straucharten  
F88 Waldweide

**Maßnahmen an Gehölzen in der  
Offenlandschaft**

G22 Teilweise Beseitigung des  
Gehölzbestandes  
G23 Beseitigung des Gehölzbestandes  
G24 Beseitigung von einzelnen Gehölzen  
G30 Herausnahme nicht heimischer bzw. nicht  
standortgerechter Arten  
G33 Verbreiterung / Erweiterung einer  
Baumhecke um eine Strauchreihe  
G34 Ausdrücklicher Schutz bestehender  
Gehölze (Feldgehölze, Einzelbäume,  
Hecken)

**Sonstige Maßnahmen**

M1 Erstellung von Gutachten/Konzepten  
M2 Sonstige Maßnahmen (nähere Erläuterung  
unter "Bemerkungen")

**Maßnahmen in der Offenlandschaft**

O20 Mosaikmähd  
O24 Mähd 1x jährlich  
O25 Mähd 1-2 x jährlich mit schwacher  
Nachweide  
O26 Mähd 2-3x jährlich  
O33 Beweidung mit max. 1,4 GVE/ha/a  
O41 Keine Düngung  
O49 Kein Einsatz chemischer  
Pflanzenschutzmittel  
O54 Beweidung von Trockenrasen  
O58 Mähd von Trockenrasen  
O59 Entbuschung von Trockenrasen  
O61 Beweidung von Heiden  
O62 Mähd von Heiden  
O63 Abplaggen von Heiden  
O66 Entkusseln von Heiden  
O71 Beweidung durch Schafe  
O89 Erhaltung und Schaffung offener  
Sandflächen

**Entwicklungsmaßnahmen an Gewässern  
und Mooren**

W118 Ausheben flacher Senken  
W30 Partielles Entfernen der Gehölze  
W53b Einschränkung von Maßnahmen der  
Gewässerunterhaltung  
W54 Belassen von Sturzbäumen / Totholz  
W70 Kein Fischbesatz  
W77 Kein Anfüttern  
W78 Kein Angeln  
W83 Renaturierung von Kleingewässern  
W92 Neuanlage von Kleingewässern