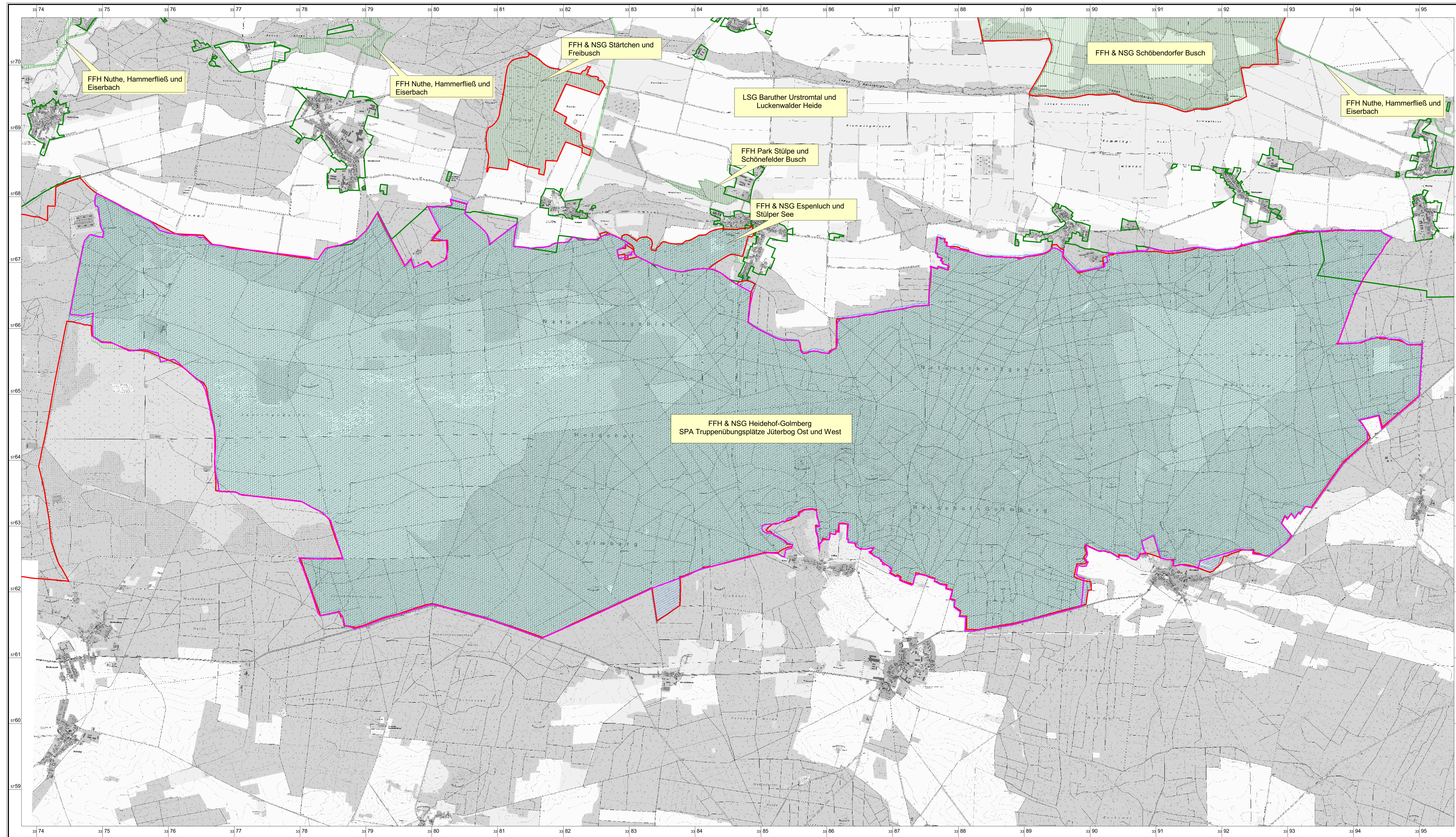


Karte 1: Übersichtskarte mit Schutzgebietsgrenzen



maßstabsangepasste Gebietsgrenze vom 06. Dezember 2013
FFH Heidehof-Golmberg (FFH_152)

Schutzgebietsgrenzen

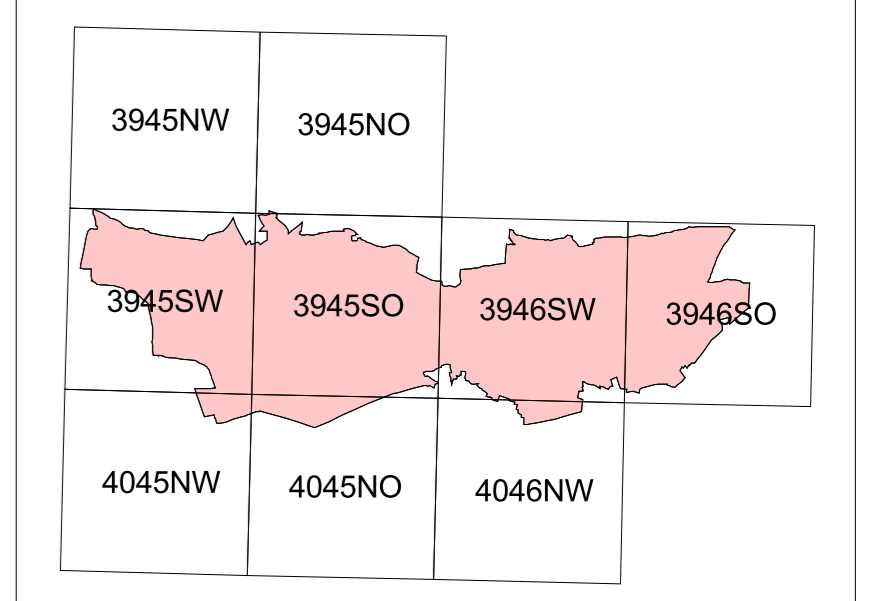
Naturschutzgebiete (NSG)

Landschaftsschutzgebiete (LSG)

FFH-Gebiete (FFH)

SPA-Gebiete (SPA)

Lage im Gebiet



Managementplanung Natura 2000 im Land Brandenburg

Gefördert durch den Europäischen Landwirtschaftsfonds für die Entwicklung des ländlichen Raums (ELER) und durch das Land Brandenburg

FFH-Gebiet Heidehof-Golmberg

Karte 1: Übersichtskarte mit Schutzgebietsgrenzen

Maßstab 1:25.000

Kartengrundlage: Topographische Karte 1:10.000 Normalausgabe
Koordinatensystem ETRS 89, Bezugswert GRS80
© GeoBasis-DE/LB, 2012

Auftraggeber:
Ständige Naturschutz-Fonds Brandenburg
Heidehof-Golmberg
14470 Priesdorf

Bearbeitung: Bormann
Stand: 23.04.2015
Kartographie: LUDV / 02

Auftraggeber:
DAS Planungsgesellschaft GmbH
Goethestraße 18
10631 Lichtenrade

Unterstützung:
Natur-Tal GmbH
Friedrichstraße 21
10634 Hagenhof