

— Grenze des FFH-Gebietes "Buschschleuse" (Stand 23.11.2012)

— Kernbereich des NSG "Buschschleuse"

**Biotoptypengruppen**

temporäre und ganzjährig wasserführende Kleingewässer

Röhrichtgesellschaften

Rohbodenstandorte

Landreitgrasfluren

saure Arm- und Zwischenmoore (gehölzfrei)

saure Arm- und Zwischenmoore (> 10% Gehölzdeckung); Feucht- und Moorheide

Röhrichte der nährstoffreichen Moore und Sümpfe

Seggenriede der nährstoffreichen Moore und Sümpfe

nährstoffreiche Moore und Sümpfe (> 10% Gehölzdeckung)

Frischwiesen, -weiden und Scherrasen

Grünlandbrachen und Staudenfluren feuchter Standorte

Grünlandbrachen und Staudenfluren trockener Standorte

Intensivgrasland

Sandtrockenrasen

Sandheiden; Besenginsterheiden; Wacholdergebüsche

Moor- und Bruchwälder

Rotbuchenwälder

Eichenmischwälder

Rodungen; Schneisen; junge Aufforstungen

Vorwälder

naturnahe Laubwälder

Kiefernwälder trockenwarmer Standorte

Laubholzforsten

Laubholzforsten mit Nadelholzanteil

Nadelholzforsten

Nadelholzforsten mit Laubholzanteil

extensiv genutzte Äcker

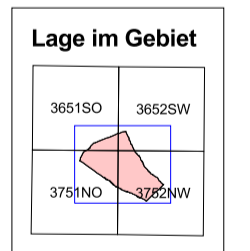
geomorphologische, anthropogene und kulturhistorische Sonderbiotope

Kanäle und Gräben

Alleen und Baumreihen

Deiche und Dämme

379 Gebietsnummer



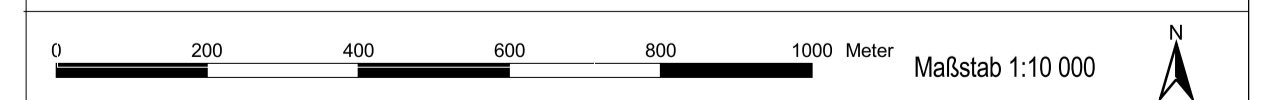
**Managementplanung Natura 2000 im Land Brandenburg**



Gefördert durch den Europäischen Landwirtschaftsfonds für die Entwicklung des ländlichen Raums (ELER) und durch das Land Brandenburg

**FFH-Gebiet "Buschschleuse"**

**Karte 2a: Biotoptypen mit Gebietsnummern (ID)**



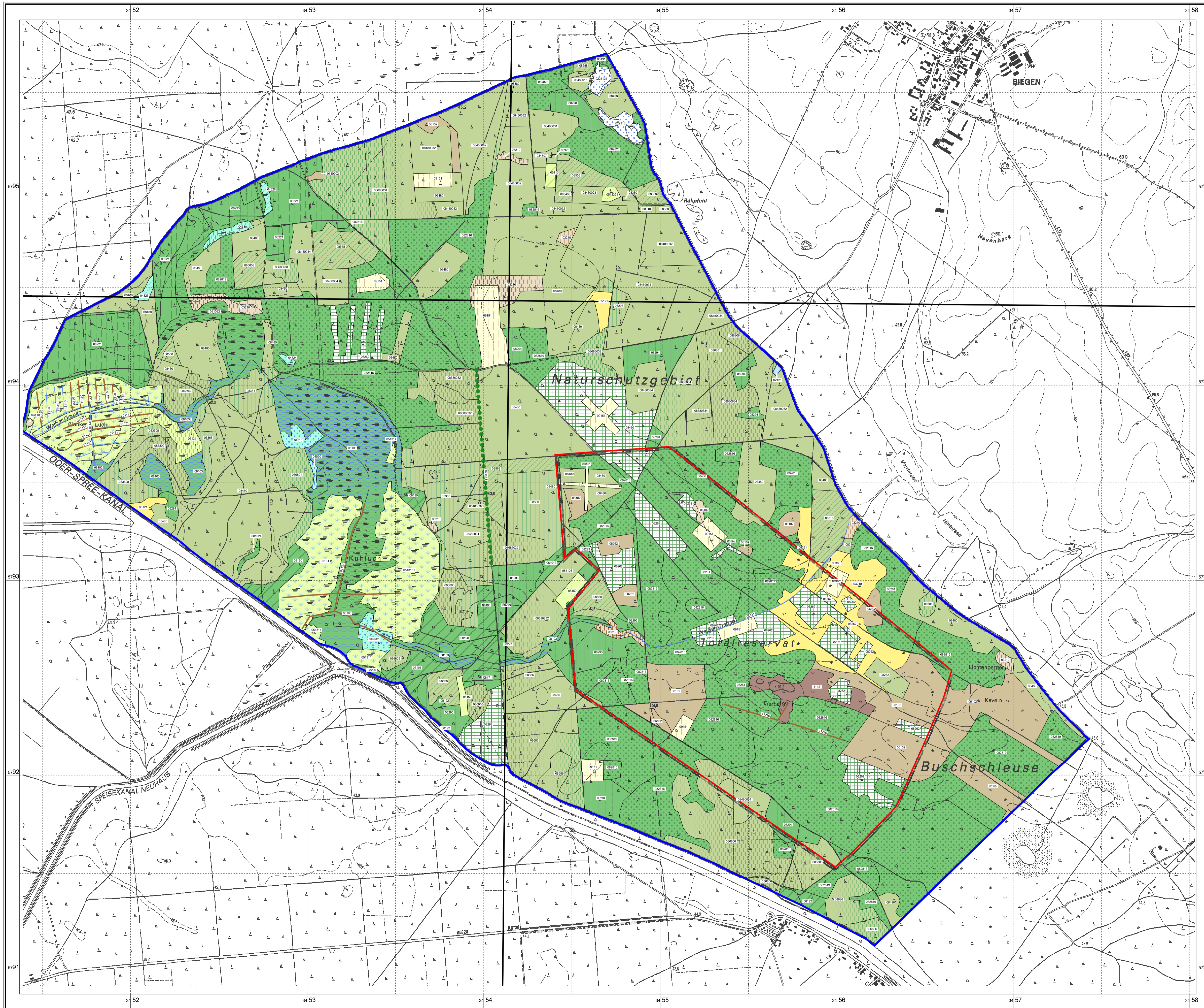
Kartengrundlage: Topographische Karte 1:10.000 Normalausgabe  
Koordinatensystem ETRS 89, Bezugsellipsoid GRS80  
© GeoBasis-DE/LGB, 2012

Auftraggeber: Stiftung NaturSchutzFonds  
Brandenburg  
Heinrich-Mann-Allee 18/19  
14473 Potsdam

Bearbeitung: Dipl.-Forstw. Thomas Glaser, Dipl.-Ing. (FH) Stefan Klein  
Stand: 10.08.2015  
Kartographie: Dipl.-Ing. (FH) Stefan Klein

Auftragnehmer: RANA - Büro für Naturschutz  
und Ökologie Frank Meyer  
Mühlweg 39  
06114 Halle





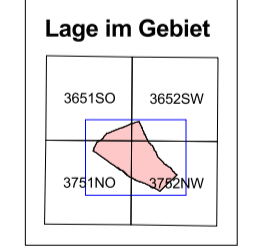
— Grenze des FFH-Gebietes "Buschschleuse" (Stand 23.11.2012)

— Kernbereich des NSG "Buschschleuse"

**Biotypengruppen**

- temporäre und ganzjährig wasserführende Kleingewässer
- Röhrichtgesellschaften
- Rohbodenstandorte
- Landreitgrasfluren
- saure Arm- und Zwischenmoore (gehölzfrei)
- saure Arm- und Zwischenmoore (> 10% Gehölzdeckung); Feucht- und Moorheide
- Röhrichte der nährstoffreichen Moore und Sümpfe
- Seggenriede der nährstoffreichen Moore und Sümpfe
- nährstoffreiche Moore und Sümpfe (> 10% Gehölzdeckung)
- Frischwiesen, -weiden und Scherrasen
- Grünlandbrachen und Staudenfluren feuchter Standorte
- Grünlandbrachen und Staudenfluren trockener Standorte
- Intensivgrasland
- Sandtrockenrasen
- Sandheiden; Besenginsterheiden; Wacholdergebüsche
- Moor- und Bruchwälder
- Rotbuchenwälder
- Eichenmischwälder
- Rodungen; Schneisen; junge Aufforstungen
- Vorwälder
- naturnahe Laubwälder
- Kiefernwälder trockenwarmer Standorte
- Laubholzforsten
- Laubholzforsten mit Nadelholzanteil
- Nadelholzforsten
- Nadelholzforsten mit Laubholzanteil
- extensiv genutzte Äcker
- geomorphologische, anthropogene und kulturhistorische Sonderbiotope
- Kanäle und Gräben
- Alleen und Baumreihen
- Deiche und Dämme

04530 Biotypencode gemäß Biotopkartierung Brandenburg

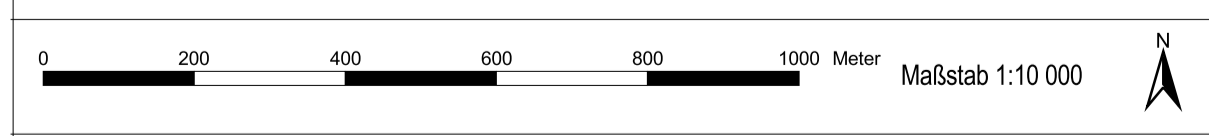


**Managementplanung Natura 2000 im Land Brandenburg**



Gefördert durch den Europäischen Landwirtschaftsfonds für die Entwicklung des ländlichen Raums (ELER) und durch das Land Brandenburg

**FFH-Gebiet "Buschschleuse"**  
Karte 2b: Biotypen mit BBK-Code



Kartengrundlage: Topographische Karte 1:10.000 Normalausgabe  
Koordinatensystem ETRS 89, Bezugsellipsoid GRS80  
© GeoBasis-DE/LGB, 2012

Auftraggeber: Stiftung NaturSchutzFonds  
Brandenburg  
Heinrich-Mann-Allee 18/19  
14473 Potsdam

Bearbeitung: Dipl.-Forstw. Thomas Glaser, Dipl.-Ing. (FH) Stefan Klein  
Stand: 10.08.2015  
Kartographie: Dipl.-Ing. (FH) Stefan Klein

Auftragnehmer: RANA - Büro für Naturschutz und Ökologie Frank Meyer  
Mühlweg 30  
06114 Halle