

— Grenze des FFH-Gebietes "Buschschleuse" (Stand 23.11.2012)

— Kernbereich des NSG "Buschschleuse"

Lebensraumtypen nach Anhang I der FFH-Richtlinie

Bestand	Entwicklungsflächen	Code	Lebensraumtyp
		3150	Natürliche eutrophe Seen mit einer Vegetation des Magnopotamions oder Hydrocharitons
		2330	Dünen mit offenen Grasflächen mit Corynephorus und Agrostis [Dünen im Binnenland]
		2310	Trockene Sandheiden mit Calluna und Genista [Dünen im Binnenland]
		4030	Trockene europäische Heiden
		7140	Übergangs- und Schwingrasenmoore
		9110	Hainsimsen-Buchenwald (Luzulo-Fagetum)
		9190	Alte bodensaure Eichenwälder auf Sandebenen mit Quercus robur
		91D1*	Birken-Moorwald

kartierte und /oder zu entwickelnde FFH-Lebensraumtypen

- 2310 Trockene Sandheiden mit Calluna und Genista [Dünen im Binnenland]
- 2330 Dünen mit offenen Grasflächen mit Corynephorus und Agrostis [Dünen im Binnenland]
- 3150 Natürliche eutrophe Seen mit einer Vegetation des Magnopotamions oder Hydrocharitons
- 4030 Trockene europäische Heiden
- 7140 Übergangs- und Schwingrasenmoore
- 9110 Hainsimsen-Buchenwald (Luzulo-Fagetum)
- 9190 Alte bodensaure Eichenwälder auf Sandebenen mit Quercus robur
- 91D0 Moorwälder*

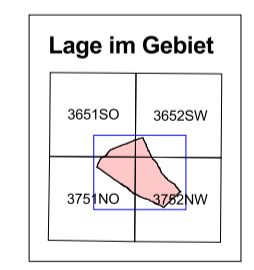
* prioritärer Lebensraum

Ohne Darstellung

- (Kleinfächige Vorkommen als Begleitbiotop)
- 1 identisch mit Hauptbiotop
- 4030 Trockene europäische Heiden
- 9160 Subatlantischer oder mitteleuropäischer Stieleichenwald oder Hainbuchenwald (Carpinion betuli) [Stellario-Carpinetum]
- 9190 Alte bodensaure Eichenwälder auf Sandebenen mit Quercus robur

Gesamtbewertung

- A hervorragend
- B gut
- C durchschnittlich oder beschränkt



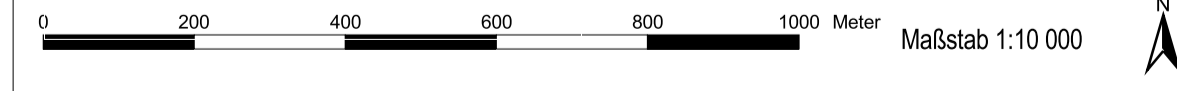
Managementplanung Natura 2000 im Land Brandenburg



Gefördert durch den Europäischen Landwirtschaftsfonds für die Entwicklung des ländlichen Raums (ELER) und durch das Land Brandenburg

FFH-Gebiet "Buschschleuse"

Karte 3a: Bestand/Bewertung der Lebensraumtypen nach Anhang I FFH-RL

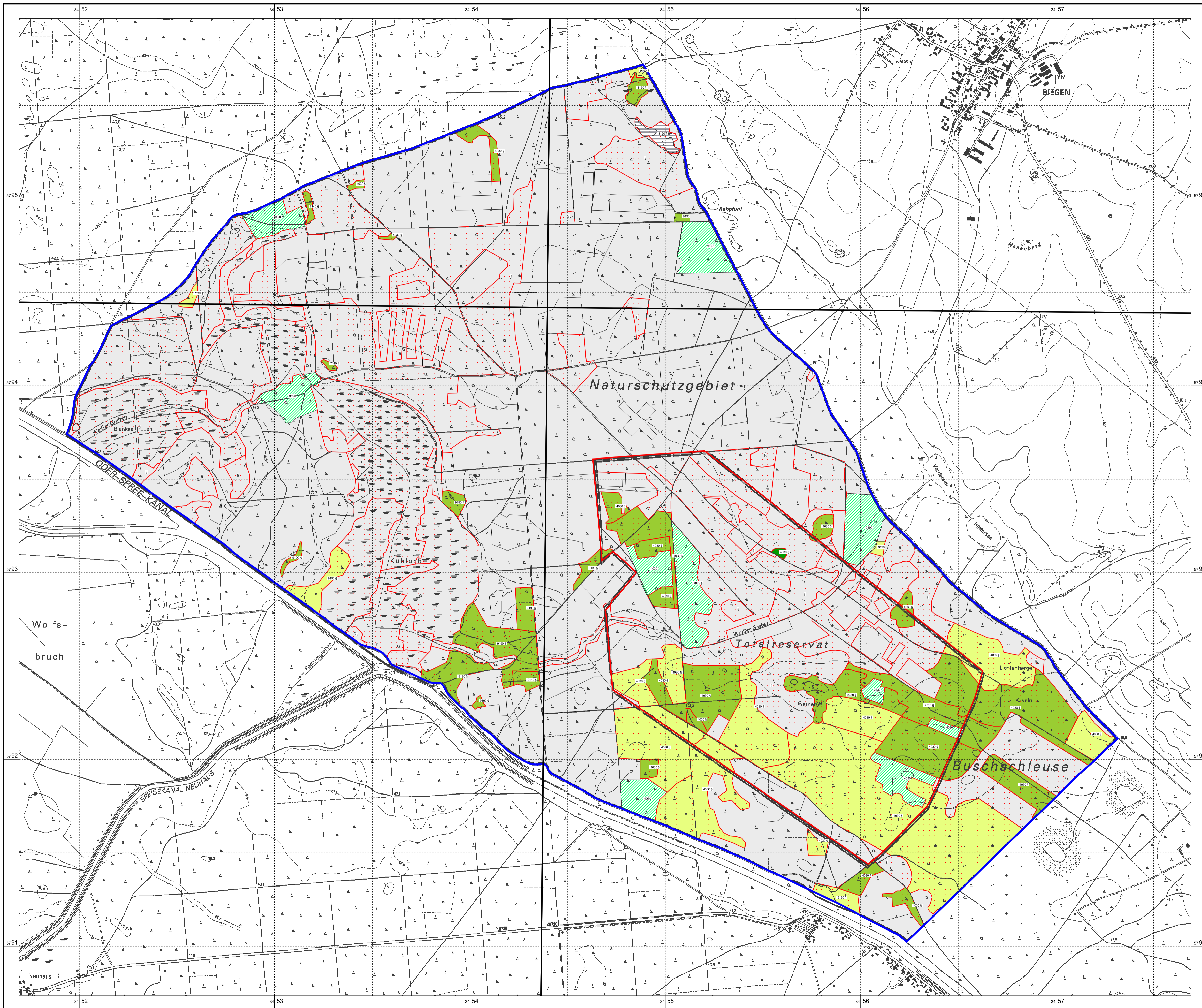


Kartengrundlage: Topographische Karte 1:10.000 Normalausgabe
 Koordinatensystem ETRS 89, Bezugseipsoid GRS80
 © GeoBasis-DE/LGB, 2012

Auftraggeber: Stiftung Naturschutzfonds Brandenburg
 Heinrich-Mann-Alle 18/19
 14473 Potsdam

Bearbeitung: Dipl.-Forstw. Thomas Glaser, Dipl.-Ing. (FH) Stefan Klein
 Stand: 10.08.2015
 Kartographie: Dipl.-Ing. (FH) Stefan Klein

Auftragnehmer: RANA - Büro für Naturschutz und Ökologie Frank Meyer
 Mühlenweg 30
 06114 Halle



— Grenze des FFH-Gebietes "Buschschleuse" (Stand 23.11.2012)

— Kernbereich des NSG "Buschschleuse"

Erhaltungszustand

- A: hervorragender Erhaltungszustand
- B: guter Erhaltungszustand
- C: durchschnittlicher oder beschränkter Erhaltungszustand
- E: Entwicklungsfläche
- Z: irreversibel gestört; nicht regenerierbar
- Erhaltungszustand wurde nicht bewertet
- keine Angabe

Erhaltungszustand gemäß:
 - Richtlinie 92/43/EWG des Rates vom 21. Mai 1992 zur Erhaltung der natürlichen Lebensräume sowie der wildlebenden Tiere und Pflanzen
 - 97/266/EG; Entscheidung der Kommission vom 18. Dezember 1996 über das Formular für die Übermittlung von Informationen zu den im Rahmen von NATURA 2000 vorgeschlagenen Gebieten

Landesumweltamt Brandenburg (Hrsg.) 2004: Biotopkartierung Brandenburg Band 1: Kartierungsanleitung und Anlagen Potsdam, 312 S.

geschütztes Biotop nach §32 BbgNatSchG

kartierte FFH-Lebensraumtypen

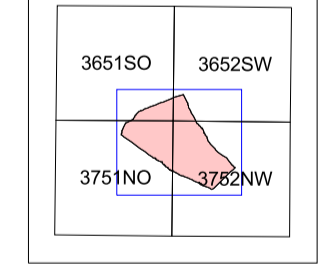
- 2310 Trockene Sandheiden mit Calluna und Genista [Dünen im Binnenland]
- 2330 Dünen mit offenen Grasflächen mit Corynephorus und Agrostis [Dünen im Binnenland]
- 3150 Natürliche eutrophe Seen mit einer Vegetation des Magnopotamions oder Hydrocharitons
- 4030 Trockene europäische Heiden
- 7140 Übergangs- und Schwingrasenmoore
- 9110 Hainsimsen-Buchenwald (Luzulo-Fagetum)
- 9190 Alte bodensaure Eichenwälder auf Sandebenen mit Quercus robur
- 91D0 Moorwälder

* prioritärer Lebensraum

Ohne Darstellung (kleinflächige Vorkommen als Begleitbiotop)

- 1 keine Angaben
- 3150 Natürliche eutrophe Seen mit einer Vegetation des Magnopotamions oder Hydrocharitons
- 4030 Trockene europäische Heiden
- 9160 Subatlantischer oder mitteleuropäischer Steileichenwald oder Hainbuchenwald (Carpinion betuli) [Stellario-Carpinetum]
- 9190 Alte bodensaure Eichenwälder auf Sandebenen mit Quercus robur

Lage im Gebiet



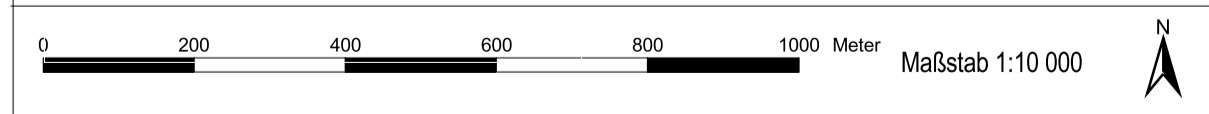
Managementplanung Natura 2000 im Land Brandenburg



Gefördert durch den Europäischen Landwirtschaftsfonds für die Entwicklung des ländlichen Raums (ELER) und durch das Land Brandenburg

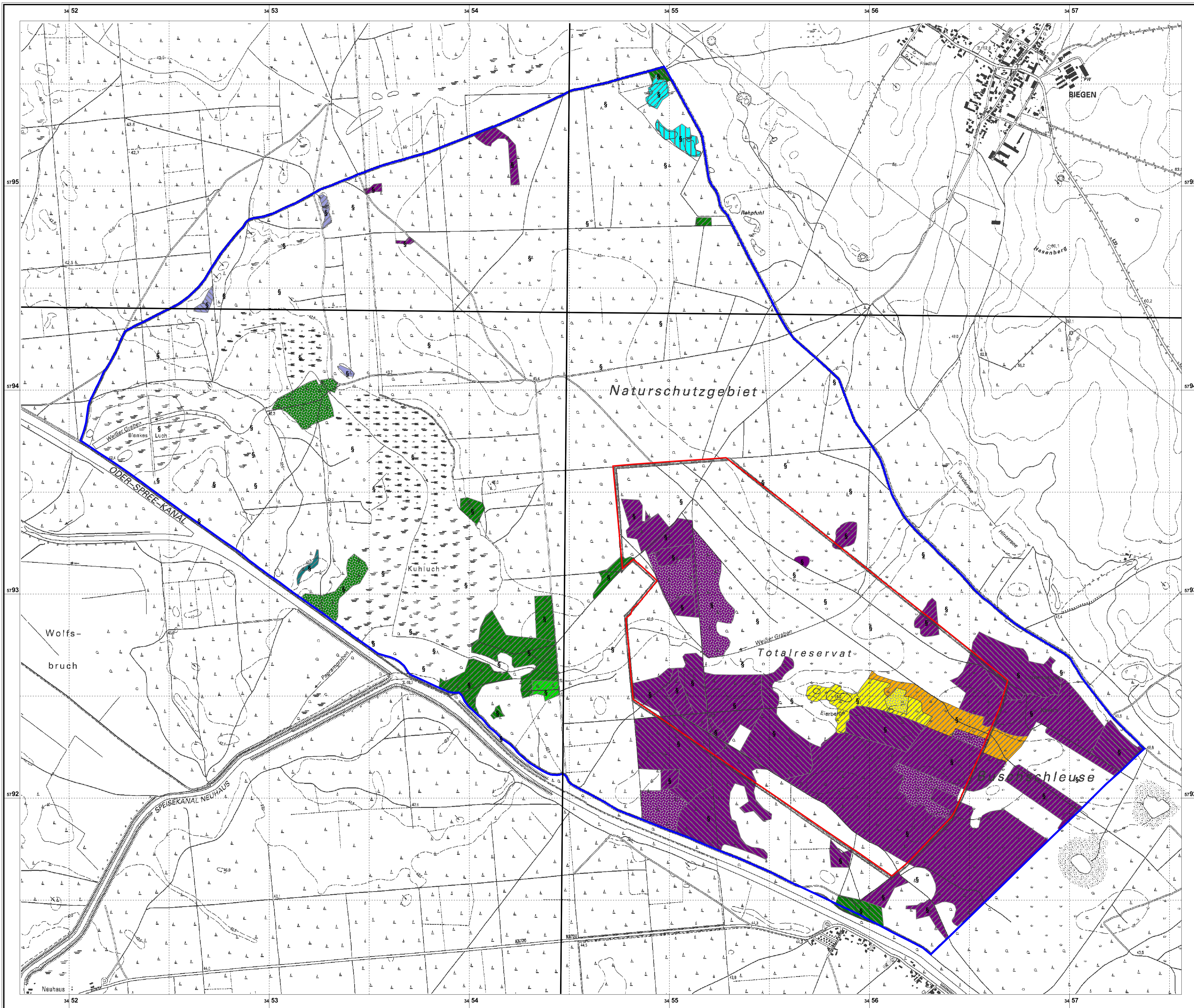
FFH-Gebiet "Buschschleuse"

Karte 3b: Bestand/Bewertung der Lebensraumtypen nach Anhang I FFH-RL und weiterer wertgebender Biotope



Kartengrundlage: Topographische Karte 1:10.000 Normalausgabe Koordinatensystem ETRS 89, Bezugseipsoid GRS80 © GeoBasis-DE/LGB, 2012
 Auftraggeber: Stiftung NaturSchutzFonds Brandenburg Heinrich-Mann-Alle 18/19 14473 Potsdam

Bearbeitung: Dipl.-Forstw. Thomas Glaser, Dipl.-Ing. (FH) Stefan Klein
 Stand: 10.08.2015
 Kartographie: Dipl.-Ing. (FH) Stefan Klein
 Auftragnehmer: RANA - Büro für Naturschutz und Ökologie Frank Meyer Mühlenweg 39 06114 Halle



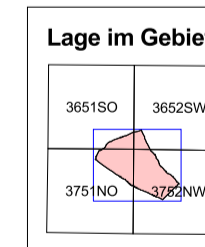
— Grenze des FFH-Gebietes "Buschschleuse" (Stand 23.11.2012)
 — Kernbereich des NSG "Buschschleuse"

FFH-Lebensraumtyp

- 2310 Trockene Sandheiden mit Calluna und Genista (Dünen im Binnenland)
- 2330 Dünen mit offenen Grasflächen mit Corynephorus und Agrostis (Dünen im Binnenland)
- 3150 Natürliche eutrophe Seen mit einer Vegetation des Magnopotamions oder Hydrocharitons
- 4030 Trockene europäische Heiden
- 7140 Übergangs- und Schwingrasenmoore
- 9110 Hainsimsen-Buchenwald (Luzulo-Fagetum)
- 9190 Alte bodensaure Eichenwälder auf Sandebenen mit Quercus robur
- 91D1* Birken-Moorwald

Erhaltungszustand

- A: hervorragender Erhaltungszustand
- B: guter Erhaltungszustand
- C: durchschnittlicher oder beschränkter Erhaltungszustand
- E: Entwicklungsfläche
- § gesetzlich geschütztes Biotop nach §30 BNatSchG oder §18 BbgNatSchAG

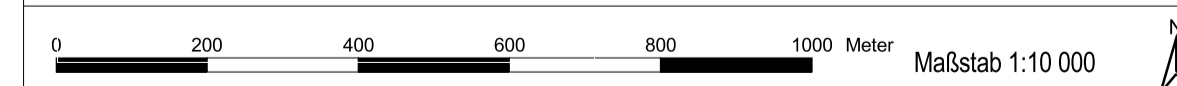


Managementplanung Natura 2000 im Land Brandenburg



Gefördert durch den Europäischen Landwirtschaftsfonds für die Entwicklung des ländlichen Raums (ELER) und durch das Land Brandenburg

FFH-Gebiet "Buschschleuse"
Karte 3c: Bestand/Bewertung der Lebensraumtypen nach Anhang I FFH-RL (Zusatzkarte)



Kartengrundlage: Topographische Karte 1:10.000 Normalausgabe
 Koordinatensystem ETRS 89, Bezugsellipsoid GRS80
 © GeoBasis-DE/LGB, 2012

Auftraggeber: Stiftung NaturSchutzFonds
 Brandenburg
 Heinrich-Mann-Alle 18/19
 14473 Potsdam

Bearbeitung: Dipl.-Forstw. Thomas Glaser, Dipl.-Ing. (FH) Stefan Klein
 Stand: 10.08.2015
 Kartographie: Dipl.-Ing. (FH) Jeanine Taut

Auftragnehmer: RANA - Büro für Naturschutz
 und Ökologie Frank Meyer
 Mühlweg 30
 06114 Halle