

Legende

- FFH-Gebiet

Landnutzung

- Moore und Sümpfe
- Gras- und Staudenfluren
- Trockenrasen
- Zwergstrauchheiden und Nadelgebüsche
- Laubgebüsche, Feldgehölze, Alleen, Baumreihen und Baumgruppen
- Wälder
- Forsten
- Äcker
- Biotope der Grün- und Freiflächen
- Bebaute Gebiete
- Fließgewässer
- Laubgebüsche, Feldgehölze, Alleen, Baumreihen und Baumgruppen
- Gras- und Staudenfluren

Geschützte Teile von Natur und Landschaft und weitere Schutzgebiete

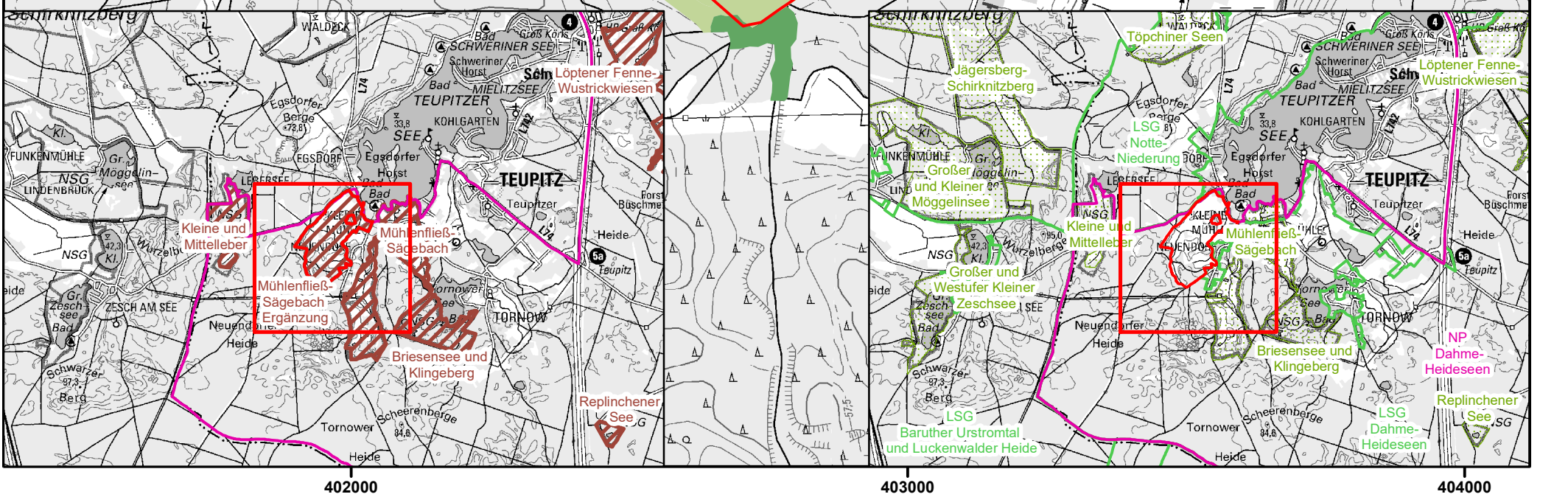
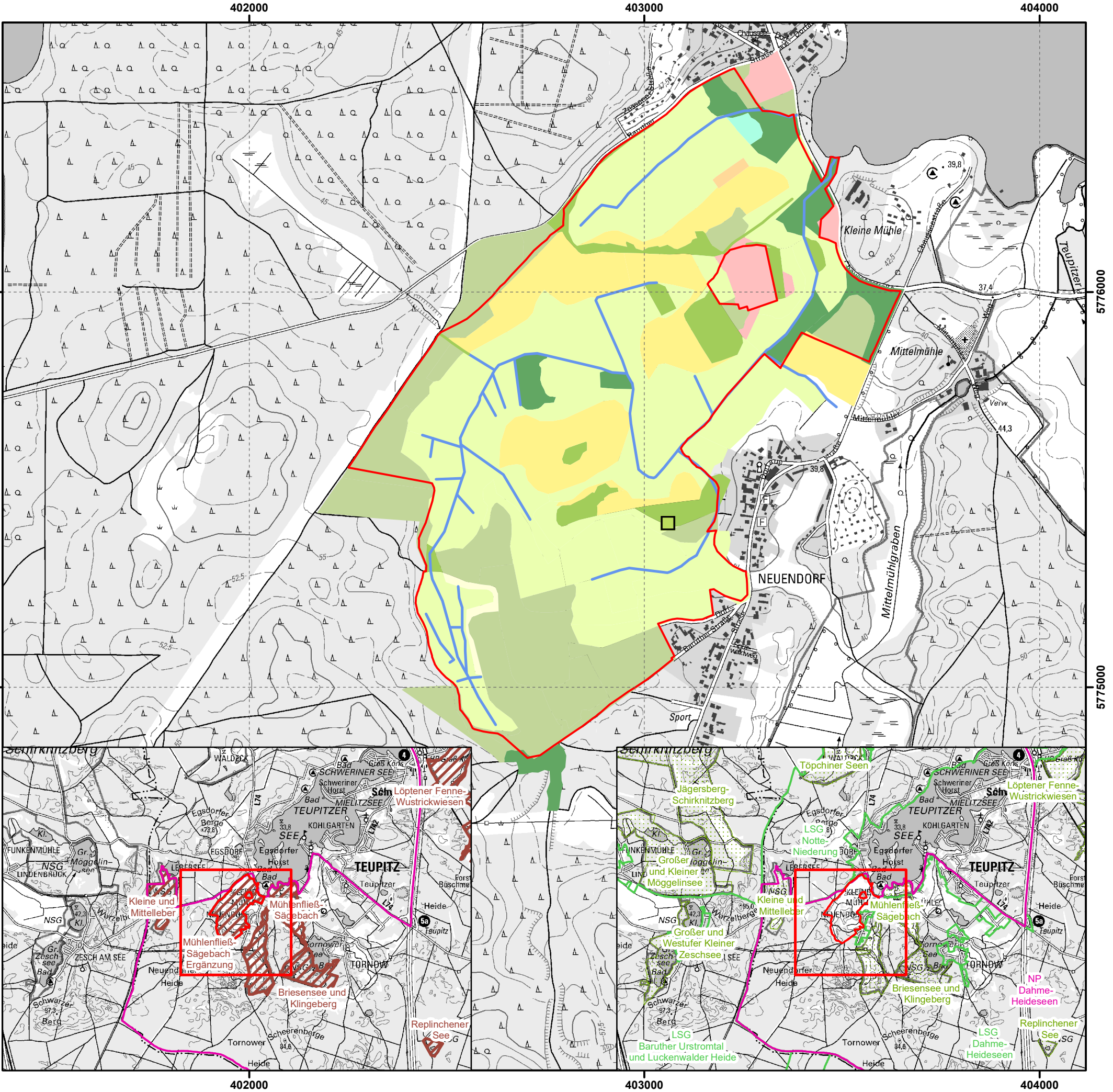
- FFH-Gebiet
- Naturschutzgebiet (NSG)
- Landschaftsschutzgebiet (LSG)
- Naturpark (NP)

Das gesamte Planungsgebiet befindet sich in dem Naturpark(Dahme-Heideseen) sowie dem Landschaftsschutzgebiet Dahme-Heideseen (3848-602).

Datenquellen:
 DTK10g: LGB © GeoBasis-DE/LGB, 2017, LVB 03/17
 DTK100g: LGB © GeoBasis-DE/LGB, 2017, LVB 03/17

Geofachdaten: Datenlizenz Deutschland - Namensnennung - Version 2.0; <https://www.govdata.de/dl-de/by-2-0>; <http://www.metaver.de/trefferanzeige?docuidd=7DE3A549-769C-4F01-A5E6-B3E25D40975E>; FFH-Gebiete: <http://www.metaver.de/trefferanzeige?docuidd=AB2F53A4-A68E-413F-84C4-A972D2A2DA0B>; Schutzgebiete (NSG, LSG, GSG) Naturdenkmale: Landkreis Dahme-Spreewald/UNB, 04/2018

Biotopklassen: Landesamt für Umwelt, 2018



Managementplan für das FFH-Gebiet "Mühlenfließ-Sägebach Ergänzung" (Landesnr.: 716, EU-Nr.: DE 3847-302)

Karte 1: Landnutzung und Schutzgebiete

Maßstab 1:10.000

Bearbeitung: planland (K. Peter)
 Stand: 26.03.2019

Auftraggeber:
 Landesamt für Umwelt
 Seeburger Chaussee 2
 14476 Potsdam, OT Groß Glienicke

Auftragnehmer:
 LB Planer+Ingenieure GmbH Institut für angewandte planland GbR Natur+Text GmbH
 Eichenallee 1a Gewässerökologie GmbH Pohlstraße 58 Friedensallee 21
 15711 Königs Wusterhausen Schlunkendorfer Straße 2e 10785 Berlin 15834 Rangsdorf
 14554 Seddin