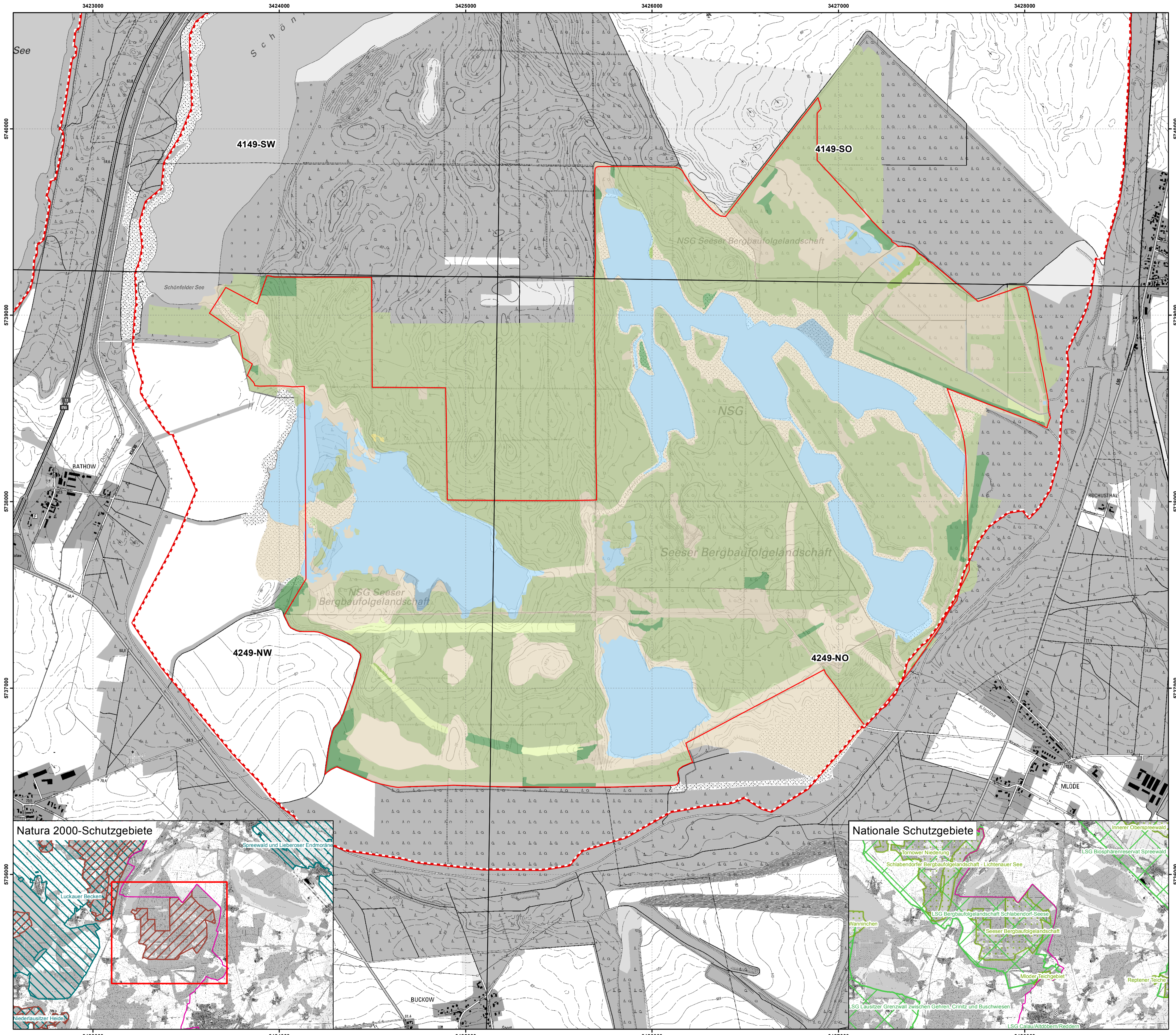


Managementplan für das FFH-Gebiet  
Seeser Bergbaufolgelandschaft  
(Landesnr.: 170, EU-Nr.: DE 4249-302)  
Karte 1: Landnutzung und Schutzgebiete



**Legende**

- FFH-Gebiet DE 4249-302
- Landnutzung**
- Standgewässer (einschließlich Uferbereiche, Röhrichte etc.)
- Röhrichtgesellschaften
- anthropogene Rohbodenstandorte und Ruderalfluren
- Gras- und Staudenfluren
- Trockenrasen
- Laubgebüsche, Feldgehölze, Alleen, Baumreihen und Baumgruppen
- Wälder
- Forsten
- Verkehrsanlagen und Sonderflächen

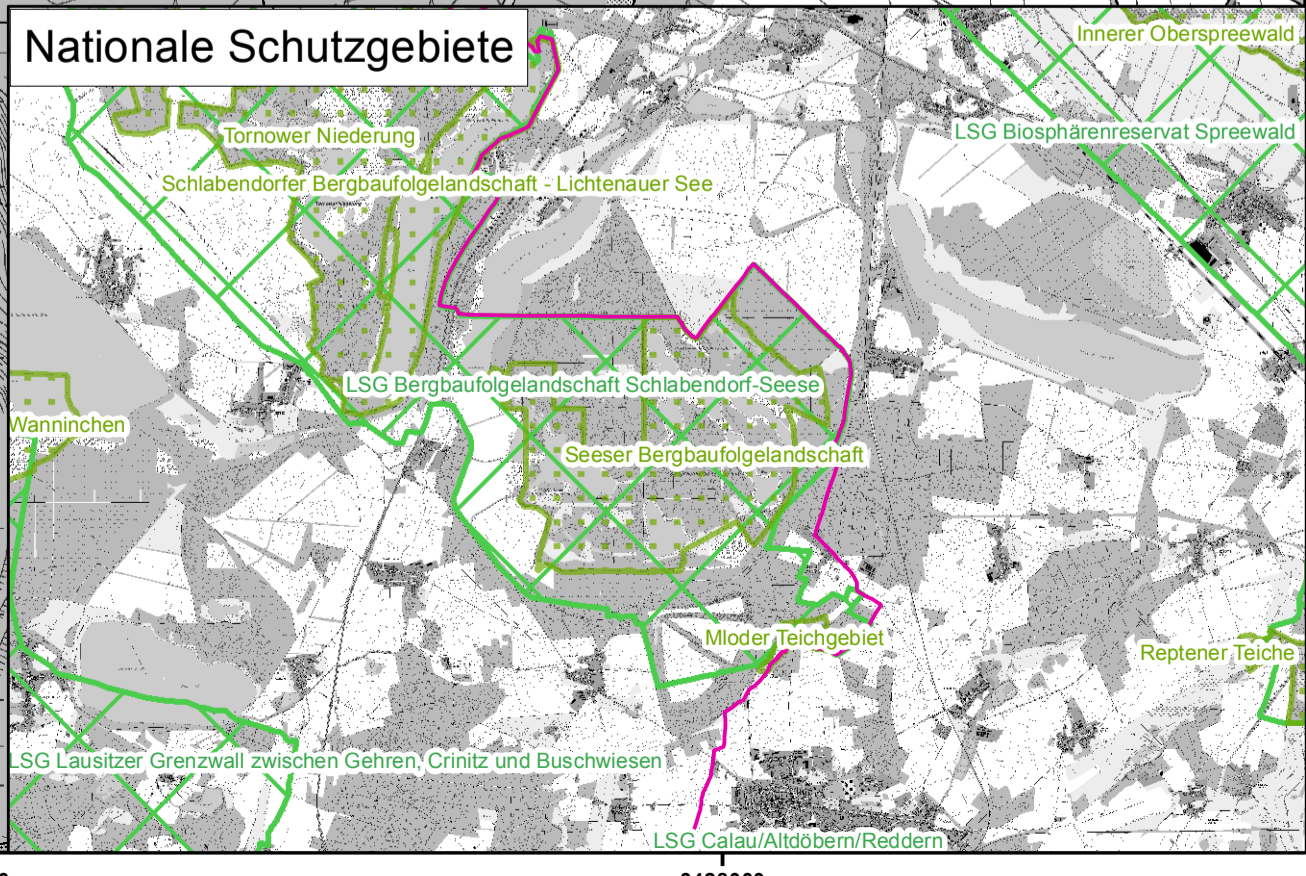
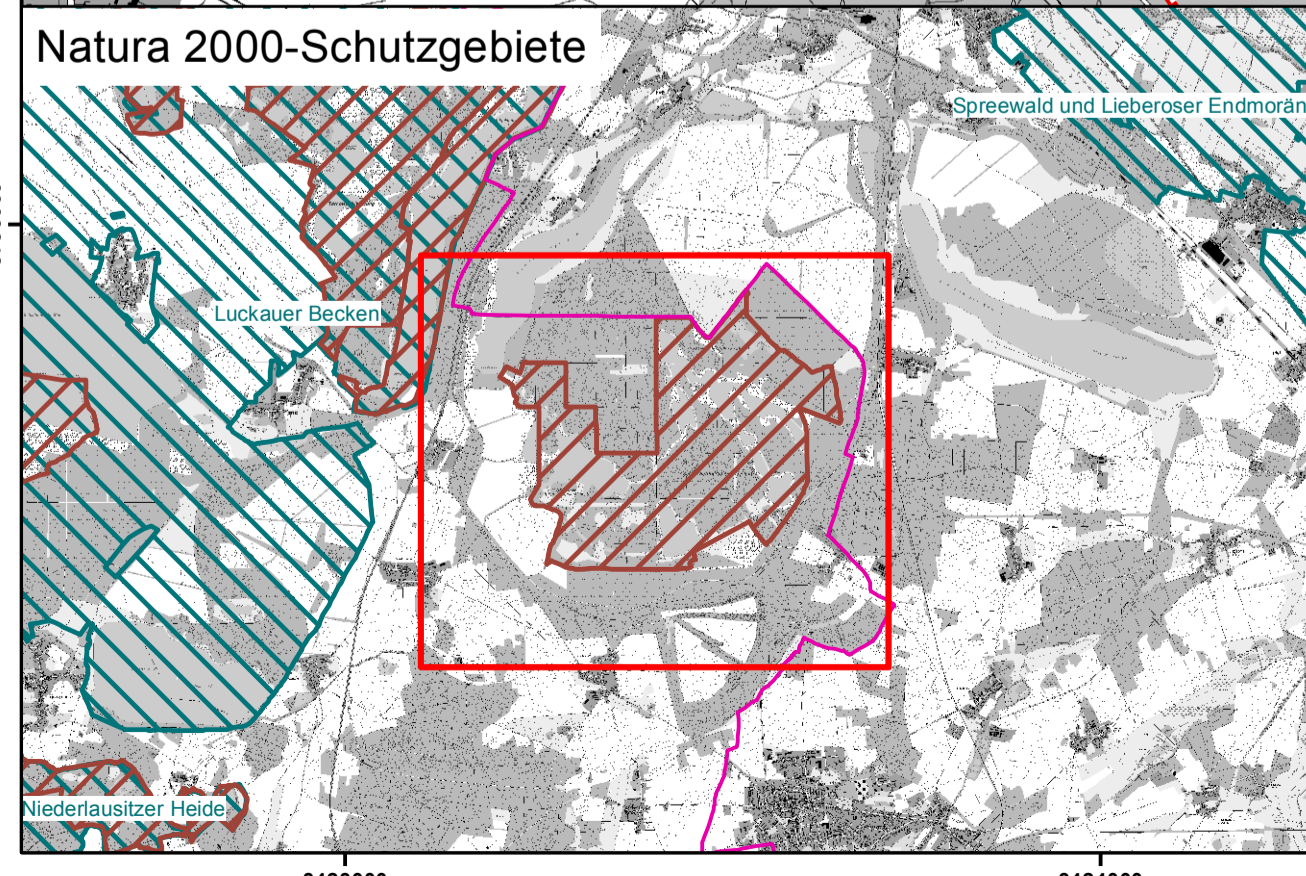
**Geschützte Teile von Natur und Landschaft und weitere Schutzgebiete**

- Naturpark
- Fauna-Flora-Habitate (FFH)
- Vogelschutzgebiete (SPA)
- Naturschutzgebiete (NSG)
- Landschaftsschutzgebiete (LSG)

**Sonstiges**

- Geotechnischer Sperrbereich
- Blattschnitt TK10
- 4149-SW** Blattschnittnummer TK10

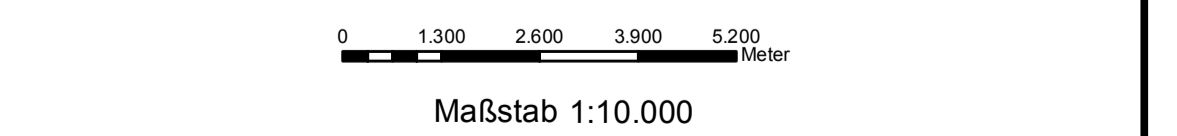
Datenquellen:  
Geobasisdaten: LGB © GeoBasis-DE/LGB, 2017, LVB 03/17  
Geofachdaten: Datenlizenz Deutschland - Namensnennung - Version 2.0; <https://www.govdata.de/dl-de/by-2-0;dl-de-by-2-0>;  
Landesamt für Umwelt Brandenburg;  
<https://metaver.de/referenzanfrage?docid=AB2F53A4-AB6E-413F-84CA-A87202AD0AB>; Schutzgebiete (NSG, LSG, GSG);  
<https://metaver.de/referenzanfrage?docid=7DE3A549-765C-4F01-A5E9-B3E25D40975E>; FFH-Gebiete;  
<https://metaver.de/referenzanfrage?docid=F88F1BEB-FD2C-41AE-B3A4-94711747DA7D>; Vogelschutzgebiete (SPA);  
Biotopkennlinien: Landesamt für Umwelt, 2016;  
Geotechnischer Sperrbereich: Darstellung auf Grundlage von Daten der Lausitzer und Mitteldeutschen Bergbau-Verwaltungsgesellschaft mbH



Managementplan für das FFH-Gebiet  
Seeser Bergbaufolgelandschaft (Landesnr.: 170, EU-Nr.: DE 4249-302)



**Karte 1: Landnutzung und Schutzgebiete**



Bearbeitung: Arge Szamatolski / Stadt und Land / Alnus / Peschel  
Stand: 15.11.2018  
Kartographie: Stadt und Land Planungsgesellschaft mbH

Auftraggeber:  
Landesamt für Umwelt  
Seeburger Chaussee 2  
14476 Potsdam, OT Groß Glienicke

Auftragnehmer:  
Arge Szamatolski / Stadt und Land / Alnus / Peschel  
c/o Dr. Szamatolski + Partner GBR  
Brunnenstr. 181, 10119 Berlin