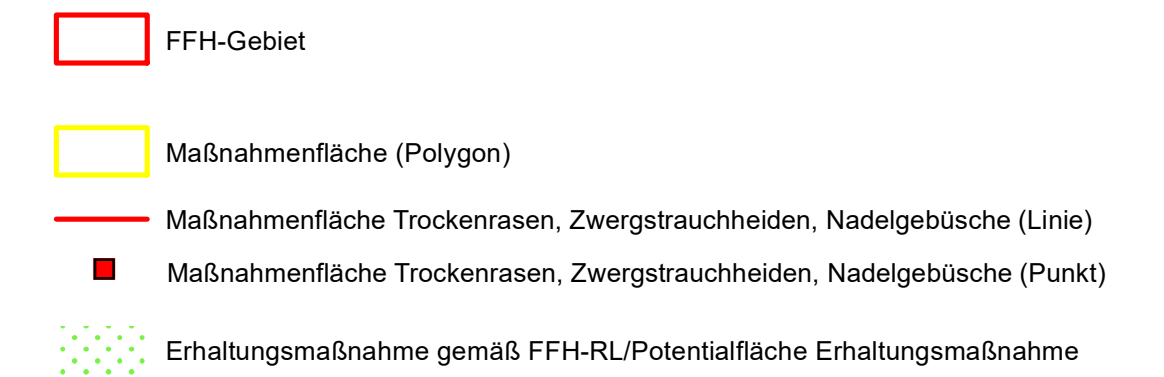


Karte 4.1: Maßnahmen (Ausschnitt Nordwest)



Beschriftung der Maßnahmenflächen

3219	Nr. der Maßnahmenfläche
9190	Ziel-Lebensraumtyp
Lutr/Lutr	Art
F24+	Dringlichkeit der Maßnahmensetzung kurzfristig, "+" = Erhaltungsmaßnahme gemäß FFH-RL
F31	Dringlichkeit der Maßnahmensetzung mittelfristig
F19, F41(+)	Dringlichkeit der Maßnahmensetzung langfristig, "(+)" = Potentialfläche Erhaltungsmaßnahme gemäß FFH-RL
F46	Dringlichkeit der Maßnahmensetzung nicht bestimmbar/keine Angabe

+ Erhaltungsmaßnahmen gemäß FFH-RL
 (+) Potentialfläche Erhaltungsmaßnahmen gemäß FFH-RL
 * laufende Maßnahmen (Maßnahmenbeginn ist bereits erfolgt)

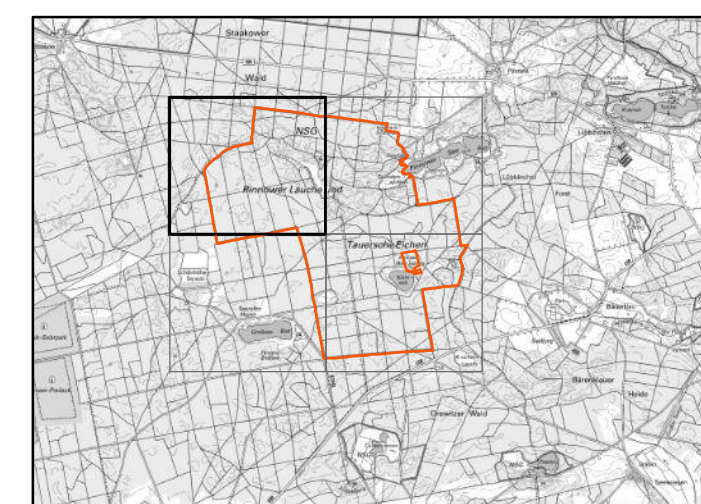
Maßnahmen

Code	Maßnahmenbezeichnung
Maßnahmen in Wäldern und Forsten	
FK01	Erhaltung und Entwicklung von Habitatstrukturen, inkl. F99: Belassen und Förderung von Biotop- und Altbaumen (Maßnahmenkombination)
F15	Freihalten von Bestandeslücken und -löchern für Naturverjüngung standortheimischer Baumarten inkl. F59 (Belassen zufalls- bzw. störungsbedingter (Klein-) Flächen und Strukturen)
F31	Entnahme gesellschaftsfremder Baumarten*
F37	Förderung des Zwischen- und Unterstandes
F55	Lichtstellung zur Förderung seltener oder gefährdeter Arten oder Biotope*
F56	Wiederherstellung wertvoller Offenlandbiotope durch Gehölzentnahme
F86	Langfristige Überführung zu einer standortheimischen Baum- und Strauchartenzusammensetzung
F98	Zulassen der natürlichen Sukzession mit ggf. ersteinrichtender Maßnahme*
F104	Kein Zuwerfen mit Schlagabraum in LRT nach Anhang I oder Habitate der Arten nach Anhang II der FFH-RL
F105	Belassen von Stubben
F112	Befahrung hydromorpher Böden nur bei Frost und Böden mit einem hohen Anteil an feinkörnigem Substrat nur in Trockenperioden oder bei Frost
Maßnahmen in der Offenlandschaft	
O113	Entbuschung von Trockenrasen und Heiden
O114	Mahd (flächenspezifischen Turnus angeben)*
O118	Beräumung des Mähgutes
Maßnahmen an Gewässern und Mooren	
W4	Setzen von Sohlschwengelgruppen im Torf, alternativ W1: Verfüllen eines Graben
W30	Partielles Entfernen der Gehölze
W105	Maßnahmen zur Erhöhung des Wasserstands von Gewässern (Einleitung von Stützgewässern und erweitertes hydro-logisches Monitoring)
Maßnahmen an Gehölzen	
G30	Herausnahme nicht heimischer bzw. standortgerechter Arten
Maßnahmen auf Gebietsebene	
W105 inkl. F86	Waldumbau unterstützt durch FK01 Erhaltung und Entwicklung von Habitatstrukturen F105 Belassen von Stubben F59 Belassen von zufalls- und störungsbedingten Flächen und Strukturen
J1	Reduktion der Schalenwildlichte
J2	Reduktion des Schwarzwildbestandes
F66	Zaunbau (Zäunung)

FFH-Lebensraumtypen und Arten (Hauptbiotop)

Code	LRT-Bezeichnung
6240	Subpannonische Steppen-Trockenrasen (Festucetalia vallesiae)
7140	Übergangs- und Schwingrasenmoore
9110	Hainsimsen-Buchenwald (Luzulo-Fagetum)
9190	Alte bodensaure Eichenwälder auf Sandebenen mit Quercus robur
91D0	Moorwälder
91D1	Birken-Moorwald

Code	Artnamen deutsch
LUCACERV	Hirschkäfer
OSMOEREM	Eremit, Juchtenkäfer



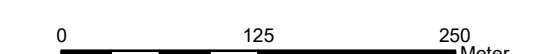
Datenquellen:

DTK10 g © GeoBasis-DE/LGB 2018, LV8 02/09
 Datenlizenz Deutschland – Namensnennung – Version 2.0; <https://www.govdata.de/de/-deby-2-0>; Landesamt für Umwelt Brandenburg; <https://metaver.de/referenzen/geotmd-dsShowDocument&docuid=AB2F53AA-A68E-413F-84C4-A972D2A2DA0B>; Schutzgebiete (FFH); Biotop- und FFH-LRT; Luftbild Umwelt Planung GmbH, 2016
 Weitere Naturschutzfachdaten: Landesamt für Umwelt, 2018

Managementplan für das FFH-Gebiet Pinnower Läuche und Tauerse Eichen (Landesnr.: 185, EU-Nr.: 4052-301)



Karte 4.1: Maßnahmen (Ausschnitt Nordwest)



Maßstab 1:4.800

Bearbeitung: Marco Lack
 Stand: 21.04.2021

Auftraggeber:
 Landesamt für Umwelt
 Seeburger Chaussee 2
 14476 Potsdam, OT Groß Glienicke

Auftragnehmer:
 Luftbild Umwelt Planung GmbH
 Gr. Weinmeisterstr. 3a
 14469 Potsdam

Managementplan für das FFH-Gebiet
Pinnower Läche und Tauerse Eichen
(Landesnr.: 185, EU-Nr.: 4052-301)

Karte 4.2: Maßnahmen (Ausschnitt Nordost)

- FFH-Gebiet
- Maßnahmenfläche (Polygon)
- Maßnahmenfläche Trockenrasen, Zwergstrauchheiden, Nadelgebüsche (Linie)
- Maßnahmenfläche Trockenrasen, Zwergstrauchheiden, Nadelgebüsche (Punkt)
- Erhaltungsmaßnahme gemäß FFH-RL/Potentialfläche Erhaltungsmaßnahme

Beschriftung der Maßnahmenflächen

3219	Nr. der Maßnahmenfläche
9190	Ziel-Lebensraumtyp
LutrLutr	Art
F24+	Dringlichkeit der Maßnahmeumsetzung kurzfristig, "+" = Erhaltungsmaßnahme gemäß FFH-RL
F31	Dringlichkeit der Maßnahmeumsetzung mittelfristig
F19, F41(+)	Dringlichkeit der Maßnahmeumsetzung langfristig, "(+)" = Potentialfläche Erhaltungsmaßnahme gemäß FFH-RL
F46	Dringlichkeit der Maßnahmeumsetzung nicht bestimmbar/keine Angabe

- + Erhaltungsmaßnahmen gemäß FFH-RL
- (+) Potentialfläche Erhaltungsmaßnahmen gemäß FFH-RL
- * laufende Maßnahmen (Maßnahmenbeginn ist bereits erfolgt)

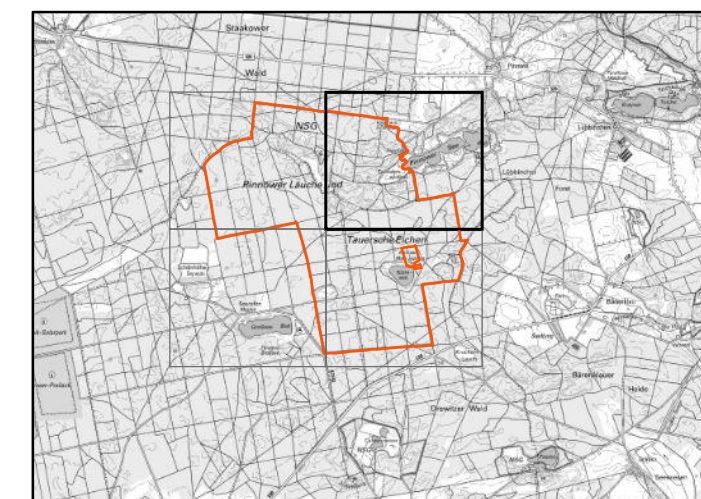
Maßnahmen

- | Code | Maßnahmenbezeichnung |
|--|---|
| Maßnahmen in Wäldern und Forsten | |
| FK01 | Erhaltung und Entwicklung von Habitatstrukturen, inkl. F99: Belassen und Förderung von Biotop- und Altbaumen (Maßnahmenkombination) |
| F15 | Freihalten von Bestandeslücken und -löchern für Naturverjüngung standortheimischer Baumarten inkl. F59 (Belassen zufalls- bzw. störungsbedingter (Klein-) Flächen und Strukturen) |
| F31 | Entnahme gesellschaftsfremder Baumarten* |
| F37 | Förderung des Zwischen- und Unterstandes |
| F55 | Lichtstellung zur Förderung seltener oder gefährdeter Arten oder Biotope* |
| F56 | Wiederherstellung wertvoller Offenlandbiotope durch Gehölzentnahme |
| F86 | Langfristige Überführung zu einer standortheimischen Baum- und Strauchartenzusammensetzung |
| F98 | Zulassen der natürlichen Sukzession mit ggf. ersteinrichtender Maßnahme* |
| F104 | Belassen von Stubben |
| F105 | Belassen von Stübben |
| F112 | Befahrung hydromorpher Böden nur bei Frost und Böden mit einem hohen Anteil an feinkörnigem Substrat nur in Trockenperioden oder bei Frost |
| Maßnahmen in der Offenlandschaft | |
| O113 | Entbuschung von Trockenrasen und Heiden |
| O114 | Mahd (flächenspezifischen Turnus angeben)* |
| O118 | Beräumung des Mähgutes |
| Maßnahmen an Gewässern und Mooren | |
| W4 | Setzen von Sohlschwelengruppen im Torf, alternativ W1: Verfüllen eines Graben |
| W30 | Partielles Entfernen der Gehölze |
| W105 | Maßnahmen zur Erhöhung des Wasserstands von Gewässern (Einleitung von Stützungswässern und erweitertes hydro-logisches Monitoring) |
| Maßnahmen an Gehölzen | |
| G30 | Herausnahme nicht heimischer bzw. standortgerechter Arten |
| Maßnahmen auf Gebietebene | |
| W105 inkl. F86 | Waldumbau unterstützt durch |
| FK01 | Erhaltung und Entwicklung von Habitatstrukturen |
| F105 | Belassen von Stübben |
| F59 | Belassen von zufalls- und störungsbedingten Flächen und Strukturen |
| J1 | Reduktion der Schalenwildichte |
| J2 | Reduktion des Schwarzwildbestandes |
| F66 | Zaunbau (Zäunung) |

FFH-Lebensraumtypen und Arten (Hauptbiotop)

- | Code | LRT-Bezeichnung |
|------|--|
| 6240 | Subpannonische Steppen-Trockenrasen (Festucetalia vallesiacae) |
| 7140 | Übergangs- und Schwingrasenmoore |
| 9110 | Hainsimsen-Buchenwald (Luzulo-Fagetum) |
| 9190 | Alte bodensaure Eichenwälder auf Sandebenen mit Quercus robur |
| 91D0 | Moorwälder |
| 91D1 | Birken-Moorwald |

- | Code | Artnamen deutsch |
|----------|----------------------|
| LUCACERV | Hirschkäfer |
| OSMOEREM | Eremit, Juchtenkäfer |



Datenquellen:
DTK10.g © GeoBasis-DE/LGB 2018, LV8 02/09
Datenlizenz Deutschland – Namensnennung – Version 2.0; <https://www.govdata.de/dl-de/by-2-0>; Landesamt für Umwelt Brandenburg; <https://metaver.de/tr/referenzen/geometrie-dsShowDocument&docuid=AB2F53AA-A68E-413F-84C4-A972D2A2DA08>; Schutzgebiete (FFH); Biotop- und FFH-RL; Luftbild Umwelt Planung GmbH, 2016
Weitere Naturschutzfachdaten: Landesamt für Umwelt, 2018

Managementplan für das FFH-Gebiet Pinnower Läche und Tauerse Eichen
(Landesnr.: 185, EU-Nr.: 4052-301)



Karte 4.2: Maßnahmen (Ausschnitt Nordost)

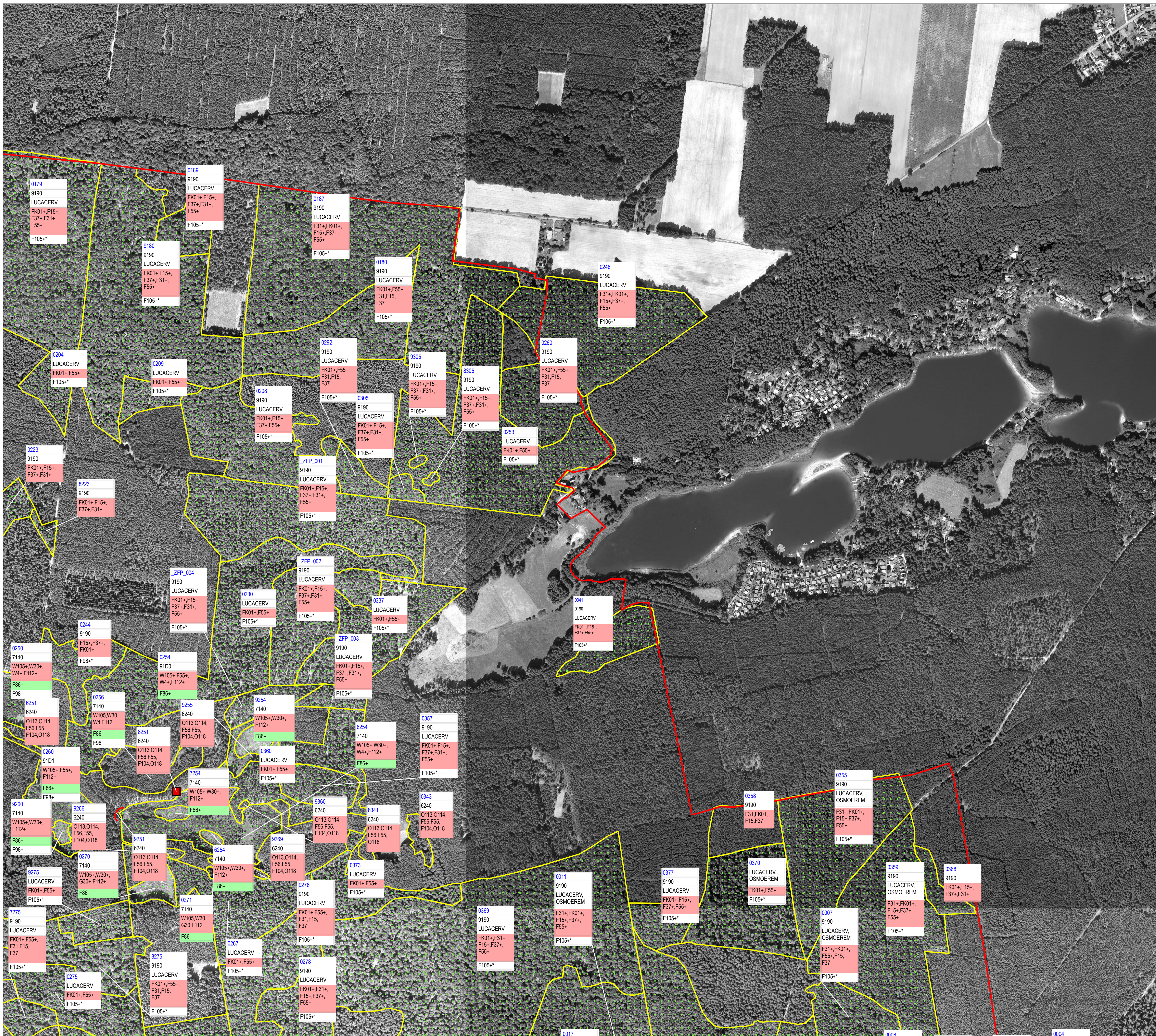
0 125 250 Meter

Maßstab 1:4.800

Bearbeitung: Marco Lack
Stand: 21.04.2021

Auftraggeber:
Landesamt für Umwelt
Seeburger Chaussee 2
14476 Potsdam, OT Groß Glienicke

Auftragnehmer:
Luftbild Umwelt Planung GmbH
Gr. Weinmeisterstr. 3a
14469 Potsdam



Managementplan für das FFH-Gebiet
Pinnower Läuche und Tauerse Eichen
(Landesnr.: 185, EU-Nr.: 4052-301)

Karte 4.3: Maßnahmen (Ausschnitt Südost)

- FFH-Gebiet
- Maßnahmenfläche (Polygon)
- Maßnahmenfläche Trockenrasen, Zwergstrauchheiden, Nadelgebüsche (Linie)
- Maßnahmenfläche Trockenrasen, Zwergstrauchheiden, Nadelgebüsche (Punkt)
- Erhaltungsmaßnahme gemäß FFH-RL/Potentialfläche Erhaltungsmaßnahme

Beschreibung der Maßnahmenflächen

Nr.	Nr. der Maßnahmenfläche
3219	Nr. der Maßnahmenfläche
9190	Ziel-Lebensraumtyp
LutrLutr	Art
F24+	Dringlichkeit der Maßnahmeumsetzung kurzfristig, "+" = Erhaltungsmaßnahme gemäß FFH-RL
F31	Dringlichkeit der Maßnahmeumsetzung mittelfristig
F19, F41(+)	Dringlichkeit der Maßnahmeumsetzung langfristig, "(+)" = Potentialfläche Erhaltungsmaßnahme gemäß FFH-RL
F46	Dringlichkeit der Maßnahmeumsetzung nicht bestimmbar/keine Angabe

- + Erhaltungsmaßnahmen gemäß FFH-RL
- (*) Potentialfläche Erhaltungsmaßnahmen gemäß FFH-RL
- laufende Maßnahmen (Maßnahmenbeginn ist bereits erfolgt)

Maßnahmen

Code	Maßnahmenbezeichnung
Maßnahmen in Wäldern und Forsten	
FK01	Erhaltung und Entwicklung von Habitatstrukturen, inkl. F99: Belassen und Förderung von Biotop- und Altbaumen (Maßnahmenkombination)
F15	Freihalten von Bestandeslücken und -löchern für Naturverjüngung standortheimischer Baumarten inkl. F59 (Belassen zufalls- bzw. störungsbedingter (Klein-) Flächen und Strukturen)
F31	Entnahme gesellschaftsfremder Baumarten*
F37	Förderung des Zwischen- und Unterstandes
F55	Lichtstellung zur Förderung seltener oder gefährdeter Arten oder Biotope*
F56	Wiederherstellung wertvoller Offenlandbiotope durch Gehölzentnahme
F86	Langfristige Überführung zu einer standortheimischen Baum- und Strauchartenzusammensetzung
F98	Zulassen der natürlichen Sukzession mit ggf. ersteinrichtender Maßnahme*
F104	Kein Zuwerfen mit Schlagabraum in LRT nach Anhang I oder Habitate der Arten nach Anhang II der FFH-RL
F105	Belassen von Stubben
F112	Befahrung hydromorpher Böden nur bei Frost und Böden mit einem hohen Anteil an feinkörnigem Substrat nur in Trockenperioden oder bei Frost
Maßnahmen in der Offenlandschaft	
O113	Entbuschung von Trockenrasen und Heiden
O114	Mahd (flächenspezifischen Turnus angeben)*
O118	Beräumung des Mähgutes
Maßnahmen an Gewässern und Mooren	
W4	Setzen von Sohlschwelligengruppen im Torf, alternativ W1: Verfüllen eines Graben
W30	Partielles Entfernen der Gehölze
W105	Maßnahmen zur Erhöhung des Wasserstands von Gewässern (Einleitung von Stützwässern und erweitertes hydro-logisches Monitoring)
Maßnahmen an Gehölzen	
G30	Herausnahme nicht heimischer bzw. standortgerechter Arten
Maßnahmen auf Gebietssebene	
W105 inkl. F86	Waldumbau unterstützt durch FK01 Erhaltung und Entwicklung von Habitatstrukturen F105 Belassen von Stubben F59 Belassen von zufalls- und störungsbedingten Flächen und Strukturen
J1	Reduktion der Schalenwildlücke
J2	Reduktion des Schwarzwildbestandes
F66	Zaunbau (Zäunung)

FFH-Lebensraumtypen und Arten (Hauptbiotop)

Code	LRT-Bezeichnung
6240	Subpannonische Steppen-Trockenrasen (Festucetalia vallesiaeae)
7140	Übergangs- und Schwingrasenmoore
9110	Hainsimsen-Buchenwald (Luzulo-Fagetum)
9190	Alte bodensaure Eichenwälder auf Sandebenen mit Quercus robur
91D0	Moorwälder
91D1	Birken-Moorwald

Code	Artnamen deutsch
LUCACERV	Hirschkäfer
OSMOEREM	Eremit, Juchtenkäfer

Datenquellen:
DTK10.g © GeoBasis-DE/LGB 2018, LV8 02/09
Datenlizenz Deutschland – Namensnennung – Version 2.0; <https://www.govdata.de/dl-de/by-2-0>; Landesamt für Umwelt Brandenburg; <https://metaver.de/referenzen/geometrie-ds-showDocument&docid=AB2F53AA-A68E-413F-84C4-A972D2A2DA0B>; Schutzgebiete (FFH); Biotop- und FFH-RL; Luftbild Umwelt Planung GmbH, 2016
Weitere Naturchutzfachdaten: Landesamt für Umwelt, 2018

Managementplan für das FFH-Gebiet Pinnower Läuche und Tauerse Eichen
(Landesnr.: 185, EU-Nr.: 4052-301)



Karte 4.3: Maßnahmen (Ausschnitt Südost)

0 125 250 Meter

Maßstab 1:4.800

Bearbeitung: Marco Lack
Stand: 21.04.2021

Auftraggeber:
Landesamt für Umwelt
Seeburger Chaussee 2
14476 Potsdam, OT Groß Glienicke

Auftragnehmer:
Luftbild Umwelt Planung GmbH
Gr. Weinmeisterstr. 3a
14469 Potsdam

Managementplan für das FFH-Gebiet
Pinnower Läuche und Tauerse Eichen
(Landesnr.: 185, EU-Nr.: 4052-301)

Karte 4.4: Maßnahmen (Ausschnitt Südwest)

- FFH-Gebiet
- Maßnahmenfläche (Polygon)
- Maßnahmenfläche Trockenrasen, Zwergstrauchheiden, Nadelgebüsche (Linie)
- Maßnahmenfläche Trockenrasen, Zwergstrauchheiden, Nadelgebüsche (Punkt)
- Erhaltungsmaßnahme gemäß FFH-RL/Potentialfläche Erhaltungsmaßnahme

Beschriftung der Maßnahmenflächen

Nr.	Nr. der Maßnahmenfläche
3219	Nr. der Maßnahmenfläche
9190	Ziel-Lebensraumtyp
LutrLutr	Art
F24+	Dringlichkeit der Maßnahmeumsetzung kurzfristig, "+" = Erhaltungsmaßnahme gemäß FFH-RL
F31	Dringlichkeit der Maßnahmeumsetzung mittelfristig
F19, F41(+)	Dringlichkeit der Maßnahmeumsetzung langfristig, "(+)" = Potentialfläche Erhaltungsmaßnahme gemäß FFH-RL
F46	Dringlichkeit der Maßnahmeumsetzung nicht bestimmbar/keine Angabe

- + Erhaltungsmaßnahmen gemäß FFH-RL
- (+) Potentialfläche Erhaltungsmaßnahmen gemäß FFH-RL
- * laufende Maßnahmen (Maßnahmenbeginn ist bereits erfolgt)

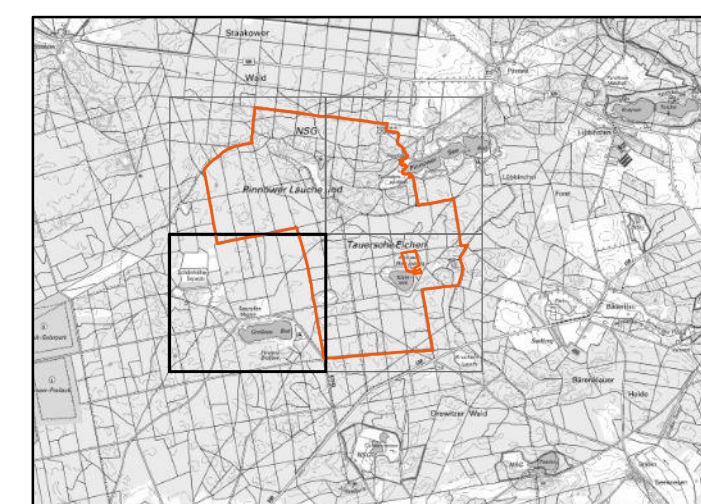
Maßnahmen

Code	Maßnahmenbezeichnung
Maßnahmen in Wäldern und Forsten	
FK01	Erhaltung und Entwicklung von Habitatstrukturen, inkl. F99: Belassen und Förderung von Biotop- und Altbäumen (Maßnahmenkombination)
F15	Freihalten von Bestandeslücken und -löchern für Naturverjüngung standortheimischer Baumarten inkl. F59 (Belassen zufalls- bzw. störungsbedingter (Klein-) Flächen und Strukturen)
F31	Entnahme gesellschaftsfremder Baumarten*
F37	Förderung des Zwischen- und Unterstandes
F55	Lichtstellung zur Förderung seltener oder gefährdeter Arten oder Biotope*
F56	Wiederherstellung wertvoller Offenlandbiotope durch Gehölzentnahme
F86	Langfristige Überführung zu einer standortheimischen Baum- und Strauchartenzusammensetzung
F98	Zulassen der natürlichen Sukzession mit ggf. ersteinrichtender Maßnahme*
F104	Kein Zuwerfen mit Schlagabraum in LRT nach Anhang I oder Habitate der Arten nach Anhang II der FFH-RL
F105	Belassen von Stubben
F112	Befahrung hydromorpher Böden nur bei Frost und Böden mit einem hohen Anteil an feinkörnigem Substrat nur in Trockenperioden oder bei Frost
Maßnahmen in der Offenlandschaft	
O113	Entbuschung von Trockenrasen und Heiden
O114	Mahd (flächenspezifischen Turnus angeben)*
O118	Beräumung des Mähgutes
Maßnahmen an Gewässern und Mooren	
W4	Setzen von Sohlschwelengruppen im Torf, alternativ W1: Verfüllen eines Graben
W30	Partielles Entfernen der Gehölze
W105	Maßnahmen zur Erhöhung des Wasserstands von Gewässern (Einleitung von Stützwässern und erweitertes hydro-logisches Monitoring)
Maßnahmen an Gehölzen	
G30	Herausnahme nicht heimischer bzw. standortgerechter Arten
Maßnahmen auf Gebietsebene	
W105 inkl. F86	Waldumbau unterstützt durch FK01 Erhaltung und Entwicklung von Habitatstrukturen F105 Belassen von Stubben F59 Belassen von zufalls- und störungsbedingten Flächen und Strukturen
J1	Reduktion der Schalenwildschäden
J2	Reduktion des Schwarzwildbestandes
F66	Zaunbau (Zäunung)

FFH-Lebensraumtypen und Arten (Hauptbiotop)

Code	LRT-Bezeichnung
6240	Subpannonische Steppen-Trockenrasen (Festucetalia vallesiae)
7140	Übergangs- und Schwingrasenmoore
9110	Hainsimsen-Buchenwald (Luzulo-Fagetum)
9190	Alte bodensaure Eichenwälder auf Sandebenen mit Quercus robur
91D0	Moorwälder
91D1	Birken-Moorwald

Code	Artnamen deutsch
LUCACERV	Hirschkäfer
OSMOEREM	Eremit, Juchtenkäfer



Datenquellen:

DTK10.g © GeoBasis-DE/IGB 2018, LV8 02/09
 Datenlizenz Deutschland – Namensnennung – Version 2.0; <https://www.govdata.de/dl-de/by-2-0>; Landesamt für Umwelt Brandenburg; <https://metaver.de/referenzen/ge?cmd=doShowDocument&docuid=AB2F53AA-A68E-413F-84C4-A972D2A2DA0B>; Schutzgebiete (FFH)
 Biotop- und FFH-LRT: Luftbild Umwelt Planung GmbH, 2016
 Weitere Naturschutzfachdaten: Landesamt für Umwelt, 2018

Managementplan für das FFH-Gebiet Pinnower Läuche und Tauerse Eichen
(Landesnr.: 185, EU-Nr.: 4052-301)



Karte 4.4: Maßnahmen (Ausschnitt Südwest)

0 125 250 Meter

Maßstab 1:4.800

Bearbeitung: Marco Lack
Stand: 21.04.2021

Auftraggeber:
Landesamt für Umwelt
Seeburger Chaussee 2
14476 Potsdam, OT Groß Glienicke

Auftragnehmer:
Luftbild Umwelt Planung GmbH
Gr. Weinmeisterstr. 3a
14469 Potsdam