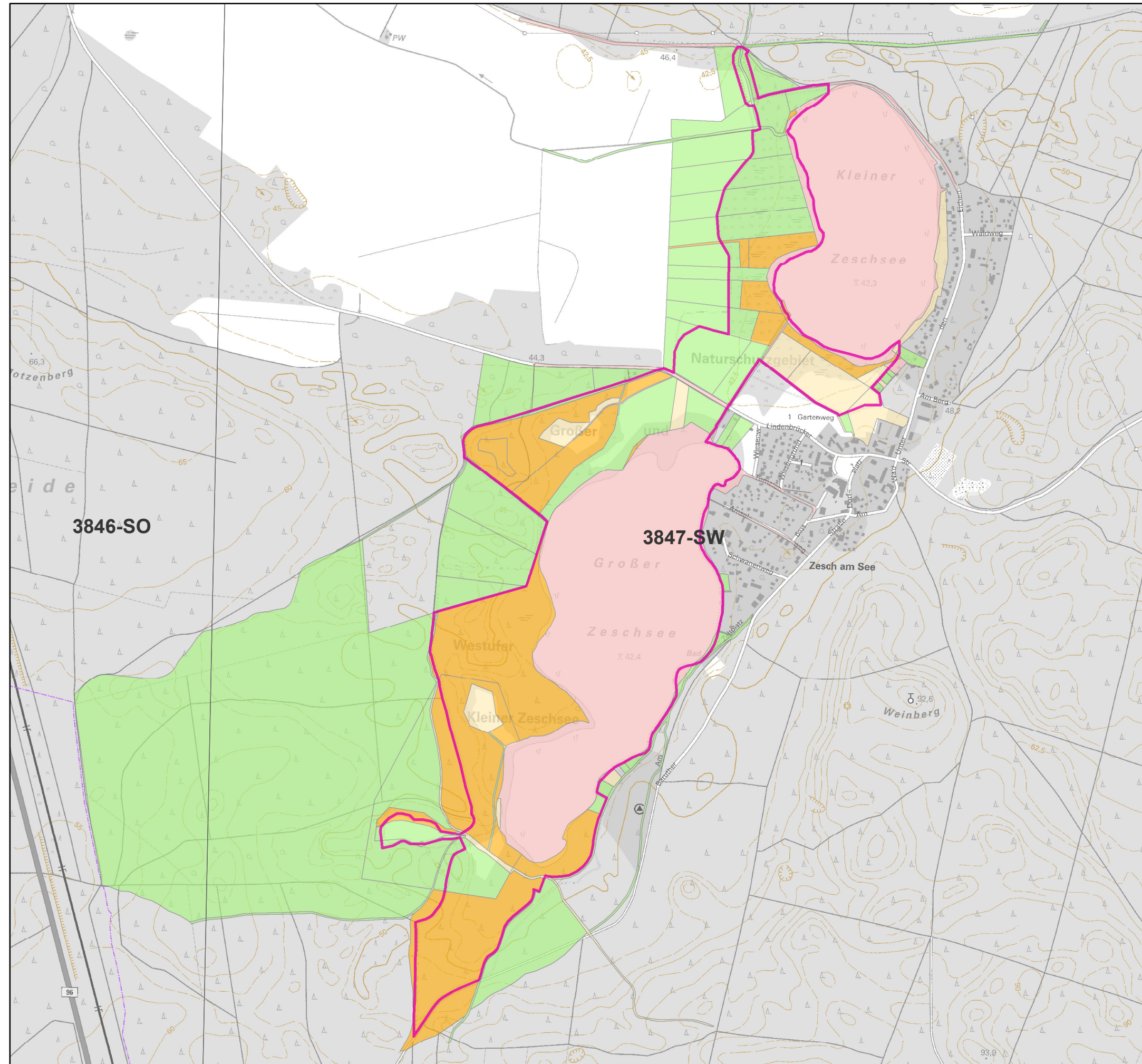


Managementplanung Natura 2000 im Land Brandenburg (FFH-Gebiet Großer und Westufer Kleiner Zeschsee, 191)

Auftraggeber: Stiftung Naturschutzfonds Brandenburg



Legende

Eigentumsarten

- Kommune
- Privat
- Stiftung
- Treuhand (BVVG)

Weitere Themen

- FFH-Gebietsgrenze (Grenzabstimmung NSF 11/2012)
- TK10 Blattschnitt

(QUELLE: ALK 2004, ALB-ANGABEN NSF 03/2013, NSF 2012, DTK10 2003/2012)

Maßstab 1:11.000

Datum: 21.10.2014

**FFH-Gebiet
Großer und Westufer Kleiner Zeschsee (191)**

Eigentümerstrukturen

Bearbeitung:
planland

