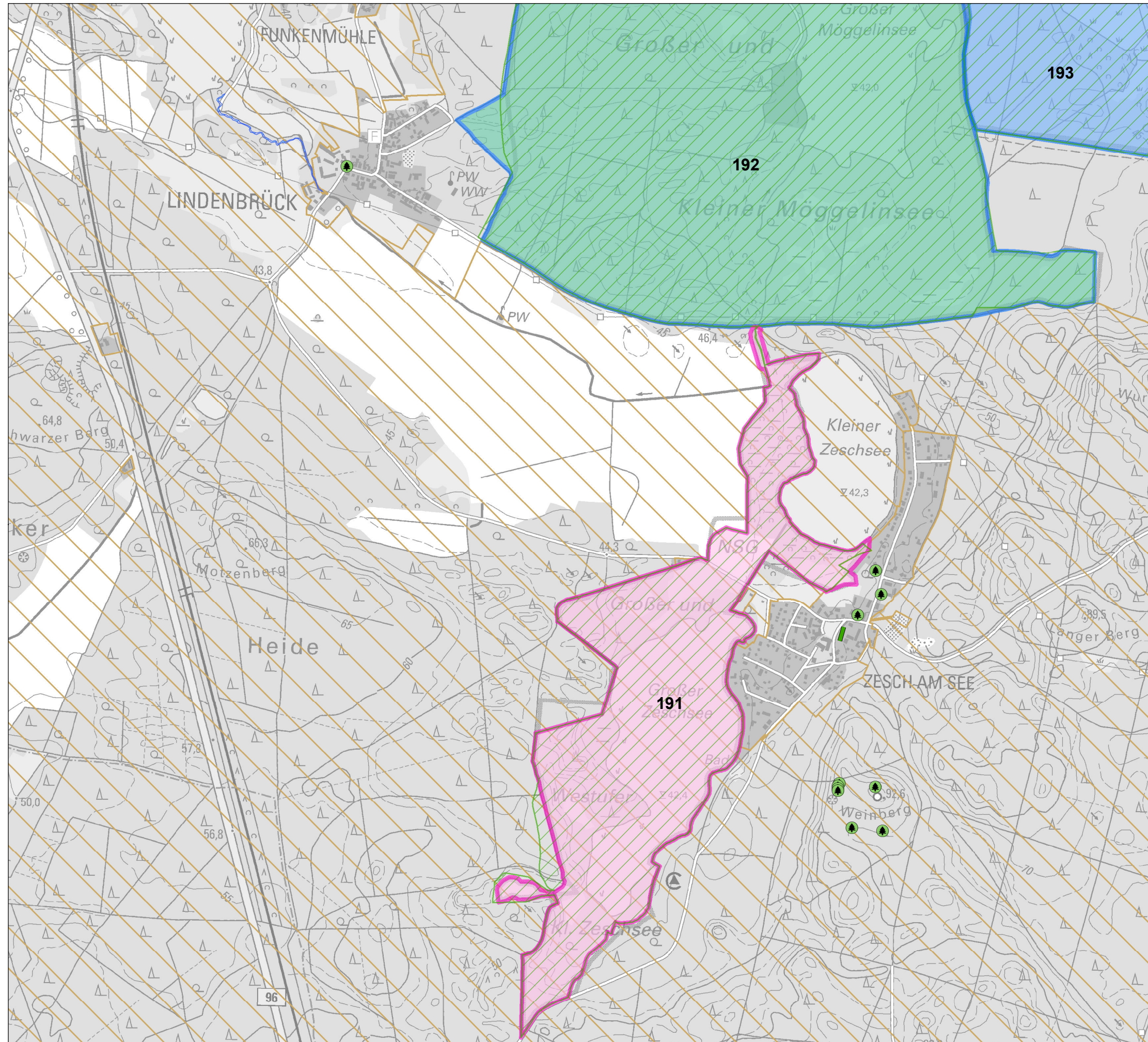


Managementplanung Natura 2000 im Land Brandenburg (FFH-Gebiet Großer und Westufer Kleiner Zeschsee, 191)

Auftraggeber: Stiftung Naturschutzfonds Brandenburg



Legende

Natura 2000-Gebiete

FFH-Gebiet des Managementplanes

191, Großer und Westufer Kleiner Zeschsee (Grenzabstimmung NSF 11/2012)

Angrenzende FFH-Gebiete

192, Großer und Kleiner Möggelinsee

193, Jägersberg-Schirknitzberg

Weitere Schutzgebietskategorien

Landschaftsschutzgebiet

"LSG Baruther Urstromtal und Luckenwalder Heide"

Naturschutzgebiet

"NSG Großer und Westufer Kleiner Zeschsee"
"NSG Großer und Kleiner Möggelinsee"
"NSG Jägersberg-Schirknitzberg"

Naturdenkmale

Bäume

Allee

Natürlicher Bachlauf

(QUELLE: NSF 2012, DTK25 2011/2012)

Maßstab 1:15.000

Datum: 21.10.2014

FFH-Gebiet Großer und Westufer Kleiner Zeschsee (191)

Lage im Raum mit Schutzgebietsgrenzen

Bearbeitung:
planland GbR

