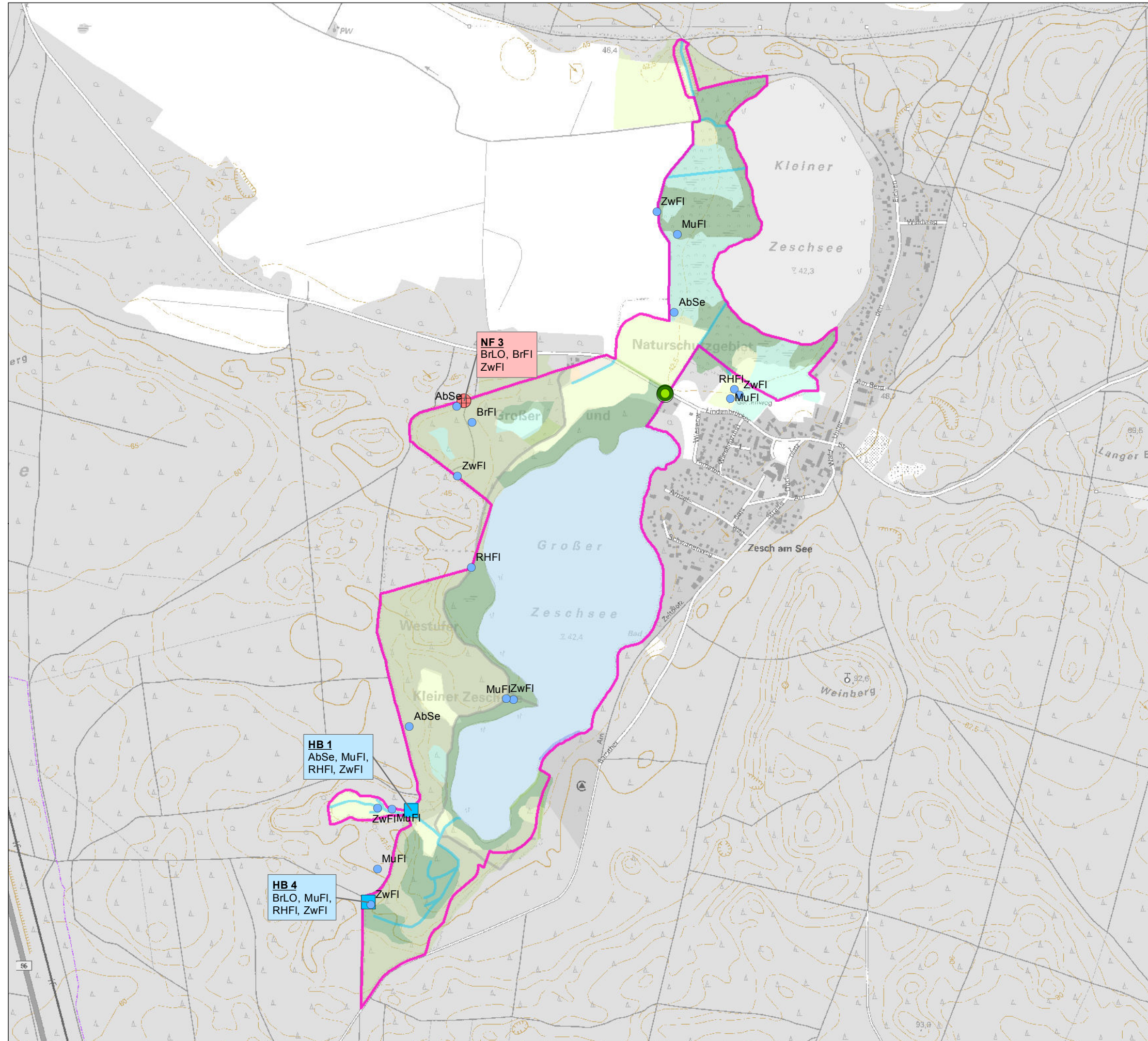


Managementplanung Natura 2000 im Land Brandenburg (FFH-Gebiet Großer und Westufer Kleiner Zeschsee, 191)

Auftraggeber: Stiftung Naturschutzfonds Brandenburg



Legende

Fischotter (*Lutra lutra*)

Nachweise / Kontrollpunkte IUCN-Kartierung EHZ im FFH-Gebiet
k.B.

- 1995-97
- 2005-07

Fledermäuse

- Standort Netzfang (NF)
- Standort Horchboxen (HB)
- sonstige Fledermaus-Nachweise

Artenkürzel EHZ im FFH-Gebiet

AbSe	Großer Abendsegler (<i>Nyctalus noctula</i>)	C
BrFI	Breitflügelfledermaus (<i>Eptesicus serotinus</i>)	B
BrLO	Braunes Langohr (<i>Plecotus auritus</i>)	C
MuFI	Mückenfledermaus (<i>Pipistrellus pygmaeus</i>)	B
RHFI	Rauhautfledermaus (<i>Pipistrellus nathusii</i>)	C
ZwFI	Zwergfledermaus (<i>Pipistrellus pipistrellus</i>)	C

Erhaltungszustand (EHZ)
 A = hervorragend
 B = gut
 C = mittel bis schlecht
 k.B. = keine Bewertung

Biotopklassen

- Fließgewässer
- Standgewässer
- anthropogene Rohbodenstandorte, Ruderalfluren
- Moore und Sümpfe
- Gras- und Staudenfluren
- Trockenrasen
- Laubgebüsche, Feldgehölze, Alleen und Baumreihen
- Wälder
- Forsten
- Äcker
- Bebaute Gebiete
- Verkehrsanlagen und Sonderflächen

Weitere Themen

- FFH-Gebietsgrenze (Grenzabstimmung NSF 11/2012)

(QUELLE: NATUR & TEXT 2012, ZIPPELSFÖRDE 2013, BBK 2012, NSF 2012)

Maßstab 1:11.000

Datum: 21.01.2015

FFH-Gebiet Großer und Westufer Kleiner Zeschsee (191)

Tierarten nach Anhang II/IV der FFH-RL und weitere wertgebende Tierarten - Säugetiere -

Bearbeitung:
planland GbR

