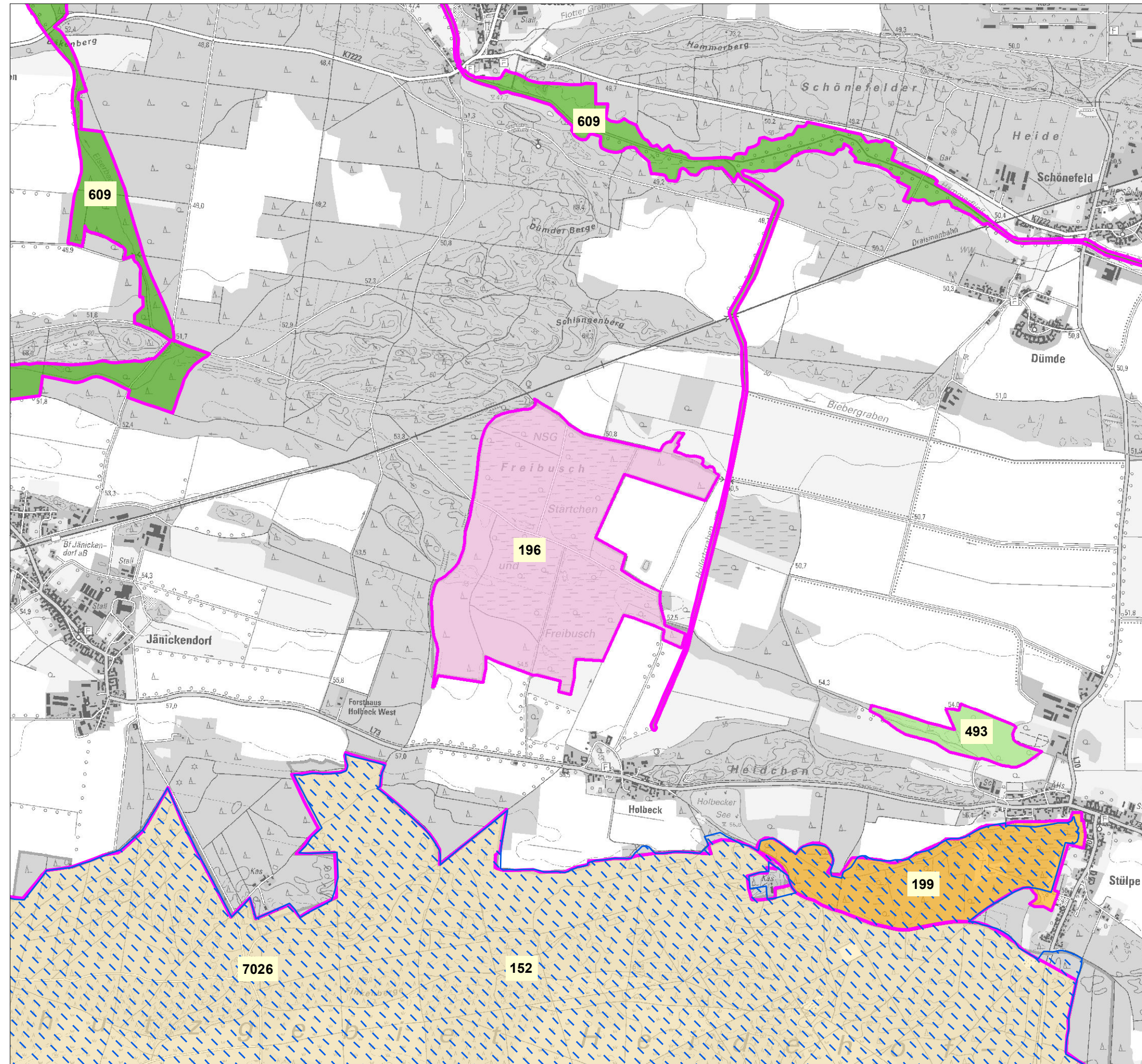


Managementplanung Natura 2000 im Land Brandenburg (Stärtchen und Freibusch, 196)

Auftraggeber: Stiftung Naturschutzfonds Brandenburg



Legende

- FFH-Gebiet des Managementplanes**
- 196, Stärtchen und Freibusch
- Angrenzende FFH-/SPA-Gebiete**
- 152, Heidehof - Golmberg
 - 199, Espenluch und Stülper See
 - 493, Park Stülpe und Schönefelder Busch
 - 609, Nuthe, Hammerfließ und Eiserbach
 - 7026, Truppenübungsplatz Jüterbog Ost und West (SPA)

(Quelle: LUGV 2013, DTK25 2012, MIL 2012)

Maßstab 1:25.000

FFH-Gebiet Stärtchen und Freibusch (196)
Lage im Raum mit Natura-2000 Schutzgebieten

Bearbeitung: **planland**
 Planungsgruppe
 Landschaftsentwicklung

Büro
Ralf Schwarz