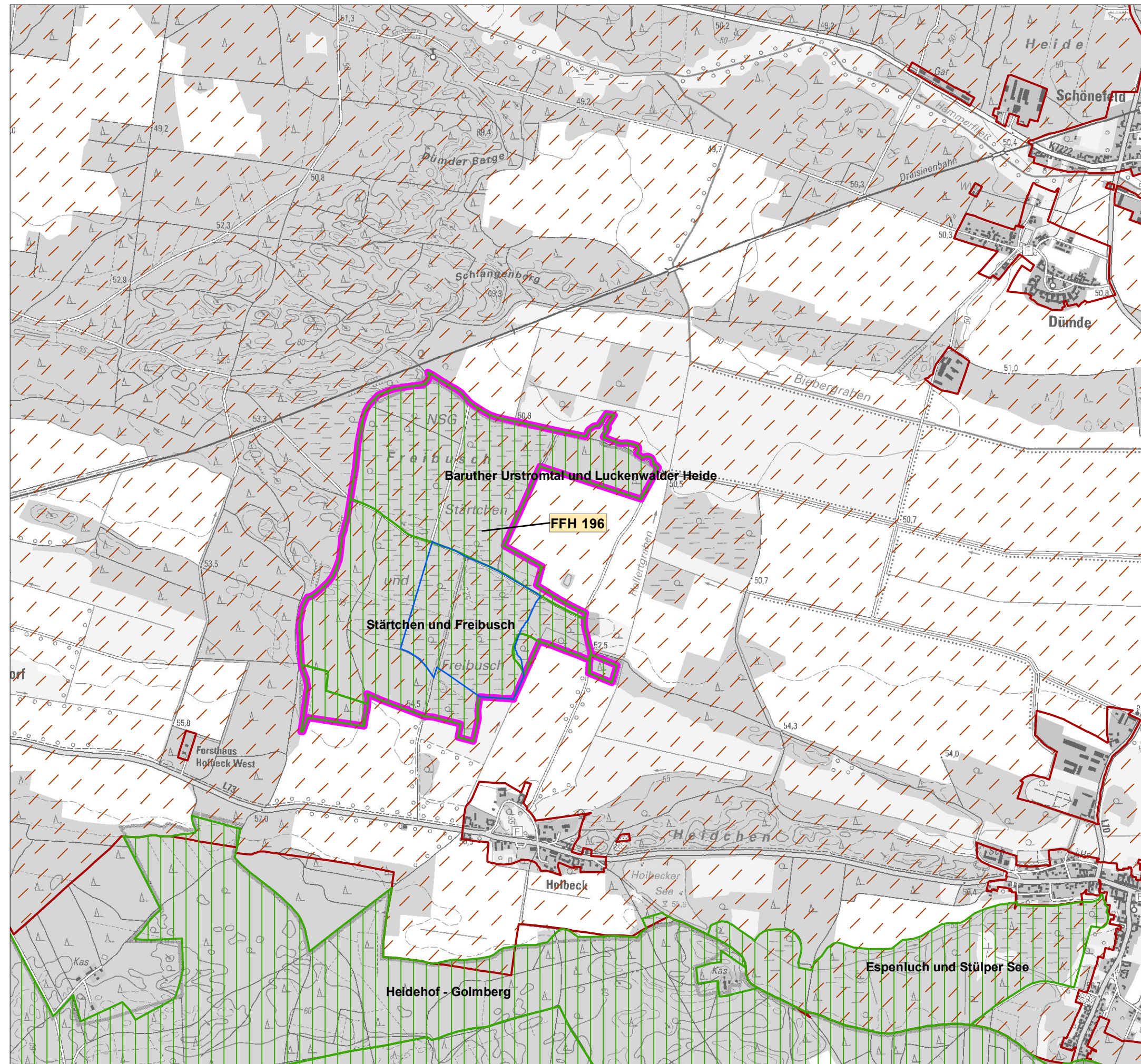


# Managementplanung Natura 2000 im Land Brandenburg (Stärtchen und Freibusch, 196)

Auftraggeber: Stiftung Naturschutzfonds Brandenburg



## Legende

### Nationale Schutzgebietskategorien

Landschaftsschutzgebiet (LSG):  
"LSG Baruther Urstromtal und Luckenwalder Heide"

Naturschutzgebiet (NSG):  
"NSG Stärtchen und Freibusch"  
"NSG Espenluch und Stülper See"  
"NSG Heidehof - Golmberg"

Naturwaldzelle (gemäß Verordnung zum  
Schutzwald "Stärtchen" vom 25.10.2013)

### Weitere Themen

FFH-Gebietsgrenze  
(Grenzabstimmung LUGV 2010)

(Quelle: LUGV 2010/2013, DTK25 2012)

Maßstab 1:25.000

## FFH-Gebiet Stärtchen und Freibusch (196)

### Nationale Schutzgebietsgrenzen

Bearbeitung: **planland**  
Planungsgruppe  
Landschaftsentwicklung

Büro  
**Ralf Schwarz**