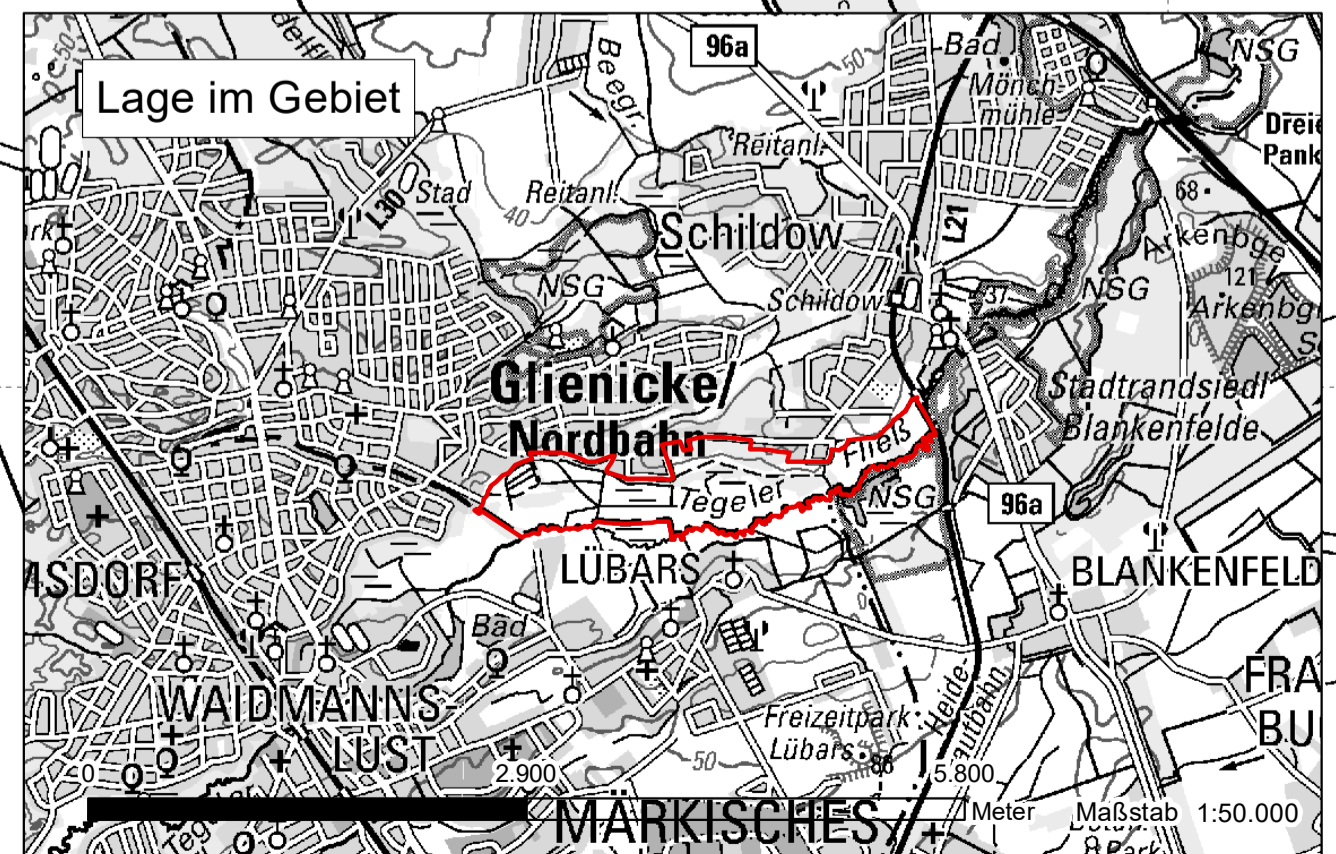
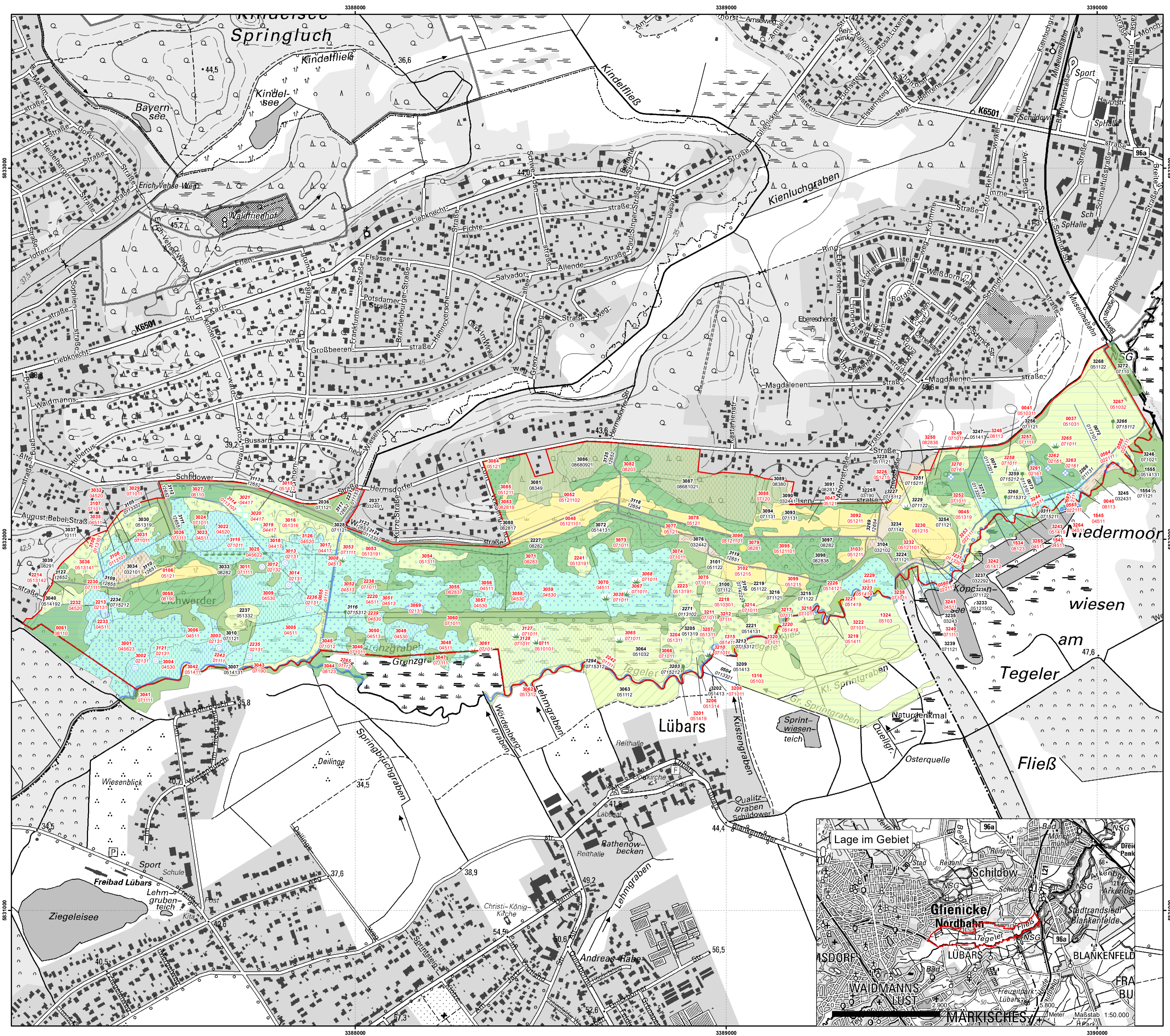


# Managementplan für das FFH-Gebiet Eichwerder Moorwiesen (Landesnr.: 212, EU-Nr.: DE 3346-302)

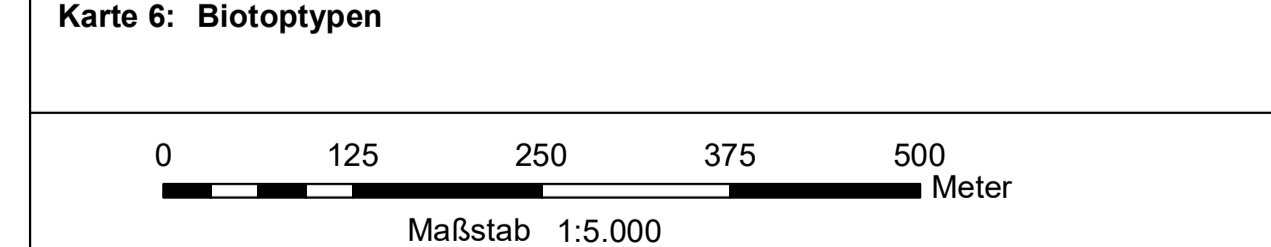
## Karte 6: Biotoptypen



Datenquellen:  
Geobasisdaten: LGB © GeoBasis-DE/LGB (2020), dl-delby-2-0  
Geofachdaten: Datenlizenz Deutschland - Version 2.0  
Datenlizenz Deutschland - Namensnennung - Version 2.0; <https://www.govdata.de/dl-delby-2-0>; Landesamt für Umwelt Brandenburg; <https://metaver.de/treffenzonierung?docuid=70E3A549-769C-4F01-A5E8-B3E25D40975E>; FFH-Gebiete; <https://metaver.de/treffenzonierung?docuid=A061BB02-70AC-4422-BB58-A49F585D7F2>; Biotop- und FFH-LRT; <https://geobroker.geobasis-bb.de/ac/basiskarte.php?mode=startup&Productid=c03d3ba0-1a6d-11e0-ac64-080020003a66> (DTK) Biotypen: Landesamt für Umwelt, 20 20

Managementplan für das FFH-Gebiet  
Eichwerder Moorwiesen (Landesnr.: 212, EU-Nr.: DE 3346-302)

**Karte 6: Biotoptypen**



Bearbeitung: Arge Szamatolski Schrickel/Alnus  
Stand: 16.06.2023  
Kartographie: Leutloff/Kreitlow

Auftraggeber:  
Landesamt für Umwelt  
Seeburger Chaussee 2  
14476 Potsdam, OT Groß Glienicke

Auftragnehmer:  
Arge Szamatolski Schrickel / Alnus  
c/o Dr. Szamatolski Schrickel Planungsgesellschaft mbH  
Gustav-Meyer-Allee 25 (Haus 26A), 13355 Berlin