

Managementplan für das FFH-Gebiet Sergen-Kathlower Teich- und Wiesenlandschaft (Landesnr.: 225, EU-Nr.: 4252-504)

Karte 1: Landnutzung und Schutzgebiete

Legende

- FFH - Gebiet 225 Sergen-Katlower Teich- und Wiesenlandschaft
LFU-Grenzanpassung (Stand: 11.10.2016)
- Laubgebüsche, Feldgehölze, Alleen, Baumreihen und Baumgruppen
- Fließgewässer
- Röhrichtgesellschaften
- Laubgebüsche, Feldgehölze, Alleen, Baumreihen und Baumgruppen
- Verkehrsanlagen und Sonderflächen
- Ständgewässer (einschließlich Uferbereiche, Röhrichte etc.)
- Röhrichtgesellschaften
- anthropogene Rohbodenstandorte und Ruderalfluren
- Moore und Sümpfe
- Gras- und Staudenfluren
- Trockenrasen
- Zwergstrauchheiden und Nadelgebüsche
- Laubgebüsche, Feldgehölze, Alleen, Baumreihen und Baumgruppen
- Wälder
- Forsten
- Äcker
- Bebaute Gebiete
- Verkehrsanlagen und Sonderflächen

Geschützte Teile von Natur und Landschaft u. weitere Schutzgebiete

- Fauna-Flora-Habitate (FFH)
- Vogelschutzgebiete (SPA)
- Naturschutzgebiete (NSG)
- Landschaftsschutzgebiete (LSG)

Karteninhalt: DTK10; FFH-Grenze, NSG-Grenze, LSG-Grenze, GSG-Grenze, Grenze Vogelschutzgebiet und Biotypenklassen des LFU aus dem Jahr 2018

Datenquellen: DTK10; LGB © GeoBasis-DE/LGB, 2017, LVB 03/17
 Geofachdaten: Datenlizenz Deutschland - Namensnennung - Version 2.0; <https://www.govdata.de/dl-de/by-2-0>; <https://metaver.de/trefferanzeige?docuId=ABDF344-A0E-413F-84C4-A972D2AD0B>; Schutzgebiete (NSG, LSG, GSG); <https://metaver.de/trefferanzeige?docuId=7DE3A548-769C-4F01-A5E8-B3E2504975E>; FFH-Gebiete; <https://metaver.de/trefferanzeige?docuId=F8F1BE8-FD2C-41AE-B3A4-94711747DA7D>; Vogelschutzgebiete (SPA);
 Biotypenklassen: Landesamt für Umwelt, 2018

Kartierungszeitraum: 04/2017 - 09/2017

Managementplan für das FFH-Gebiet Sergen-Kathlower Teich- und Wiesenlandschaft (Landesnr.: 225, EU-Nr.: 4252-504)



Karte 1: Landnutzung und Schutzgebiete

Blatt-Nr.: 1 von 2

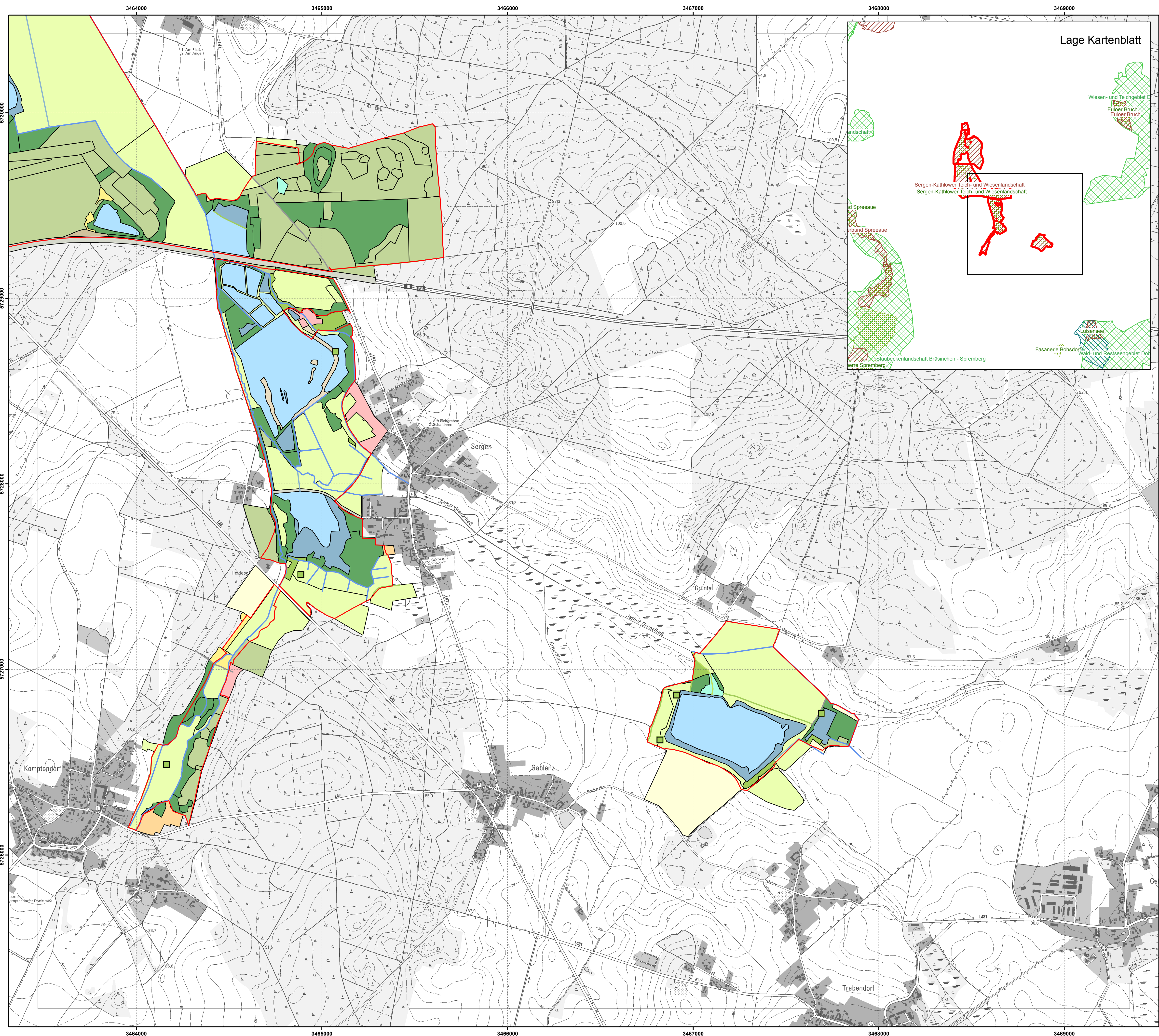


Maßstab 1:10.000

Bearbeitung: Gabriele Weiß, ecostrat GmbH
 Kartographie: NaturPlan Dipl.-Biol. Jan Gahsche (Ruhethal)
 Stand: 09.10.2019

Auftraggeber:
 Stiftung Naturschutzfonds Brandenburg
 Heinrich-Mann-Allee 18/19
 14473 Potsdam

Auftragnehmer: Bietergemeinschaft ecostrat & Iutra
 ecostrat GmbH Iutra - Michael Stresse
 Marschnerstr. 10 Förschner Str. 9
 12203 Berlin 02943 Boxberg



Lage Kartenblatt

Managementplan für das FFH-Gebiet Sergen-Kathlower Teich- und Wiesenlandschaft (Landesnr.: 225, EU-Nr.: 4252-504)

Karte 1: Landnutzung und Schutzgebiete

Legende

- FFH - Gebiet 225 Sergen-Kathlower Teich- und Wiesenlandschaft (Stand: 11.10.2016)
- Laubgebüsch, Feldgehölze, Alleen, Baumreihen und Baumgruppen
- Fließgewässer
- Röhrichtgesellschaften
- Gras- und Staudenfluren
- Laubgebüsch, Feldgehölze, Alleen, Baumreihen und Baumgruppen
- Verkehrsanlagen und Sonderflächen
- Standgewässer (einschließlich Uferbereiche, Röhrichte etc.)
- Röhrichtgesellschaften
- anthropogene Rohbodenstandorte und Ruderalfluren
- Moore und Sümpfe
- Gras- und Staudenfluren
- Zwergstrauchheiden und Nadelgebüsch
- Laubgebüsch, Feldgehölze, Alleen, Baumreihen und Baumgruppen
- Wälder
- Forsten
- Äcker
- Biotop der Grün- und Freiflächen
- Bebaute Gebiete
- Verkehrsanlagen und Sonderflächen

Geschützte Teile von Natur und Landschaft u. weitere Schutzgebiete

- Fauna-Flora-Habitate (FFH)
- Vogelschutzgebiete (SPA)
- Naturschutzgebiete (NSG)
- Landschaftsschutzgebiete (LSG)

Karteninhalt: DTK100, FFH-Grenze, NSG-Grenze, LSG-Grenze, GSG-Grenze, Grenze Vogelschutzgebiet und Biotopklassen des LfU aus dem Jahr 2018

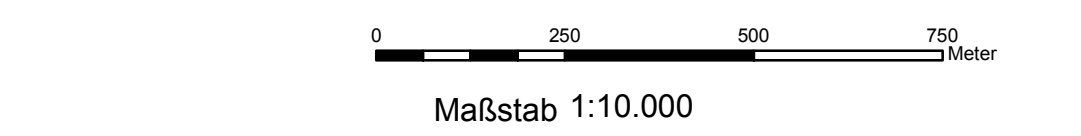
Datenquellen: DTK100, LfU © GeoBasis-DE/LfU, 2017, LVB 03/17
 Geofachdaten: Datenlizenz Deutschland - Namensnennung - Version 2.0; <https://www.govdata.de/dl-de/by-2-0>; <https://metaver.de/trefferanzeige?docuId=AB2F344-A08E-413F-84C4-A97232AD0B>; Schutzgebiete (NSG, LSG, GSG); <https://metaver.de/trefferanzeige?docuId=7DE3A548-769C-4F01-A5E8-B3E25040975E>; FFH-Gebiete; <https://metaver.de/trefferanzeige?docuId=F88F1BEB-FD2C-41AE-B3A4-9471174DA7D7>; Vogelschutzgebiete (SPA); Biotopklassen: Landesamt für Umwelt, 2018

Kartierungszeitraum: 04/2017 - 09/2017

Managementplan für das FFH-Gebiet Sergen-Kathlower Teich- und Wiesenlandschaft (Landesnr.: 225, EU-Nr.: 4252-504)



Karte 1: Landnutzung und Schutzgebiete
 Blatt-Nr.: 2 von 2



Bearbeitung: Gabriele Weiß, ecostrat GmbH
 Kartographie: NaturPlan Dipl.-Biol. Jan Gahsche (Ruhethal)
 Stand: 09.10.2019

Auftraggeber: Stiftung Naturschutzfonds Brandenburg
 ecostrat GmbH
 lutra - Michael Striese
 Heinrich-Mann-Allee 18/19
 14473 Potsdam

Auftragnehmer: Bietergemeinschaft ecostrat & lutra
 ecostrat GmbH
 lutra - Michael Striese
 Marschnerstr. 10
 12203 Berlin

Naturschutzfonds
 in Brandenburg
 Forstgener Str. 9
 02943 Boxberg