

Managementplan für das FFH-Gebiet Sergen-Kathlower Teich- und Wiesenlandschaft (Landesnr.: 225, EU-Nr.: 4252-504)

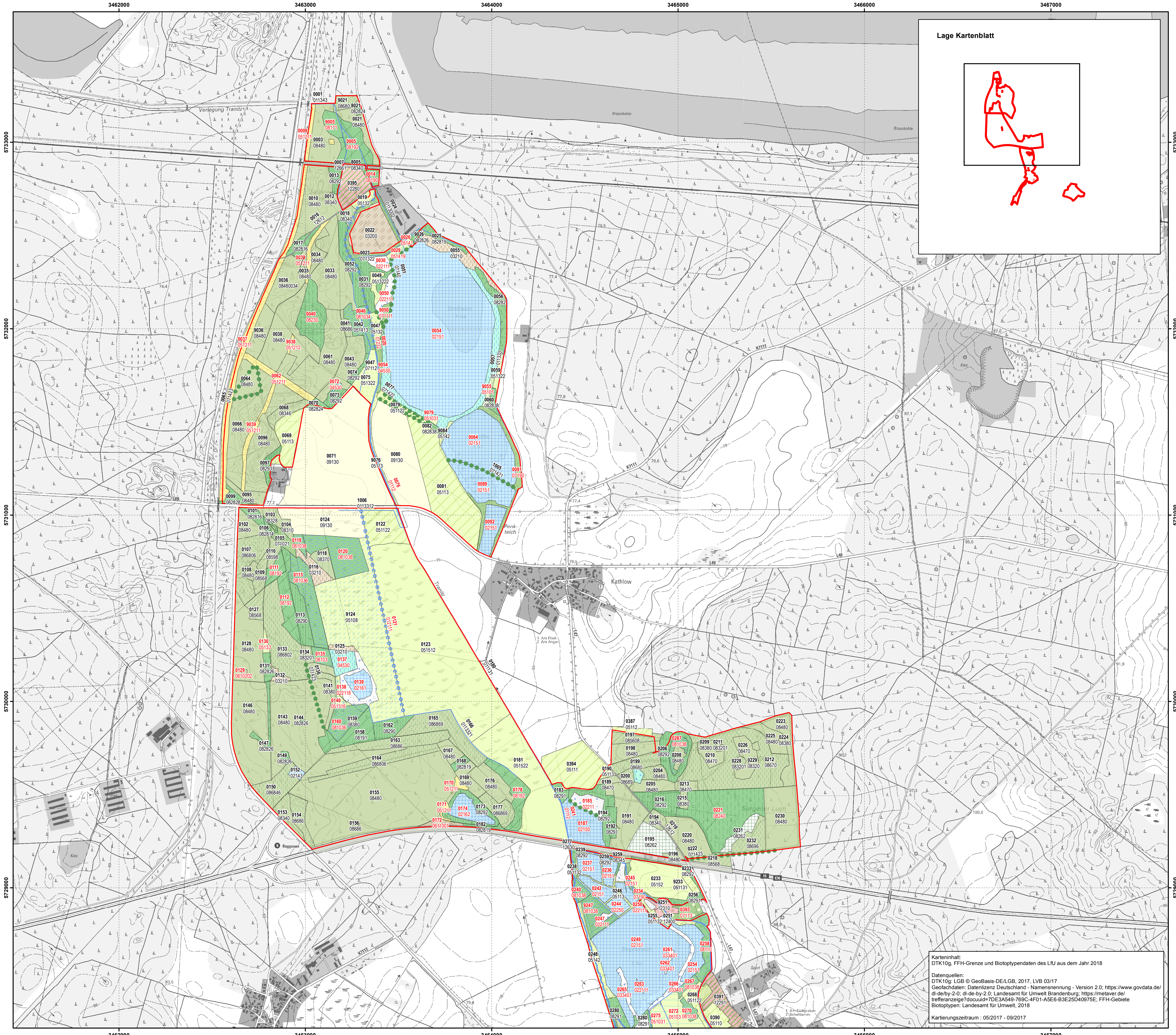
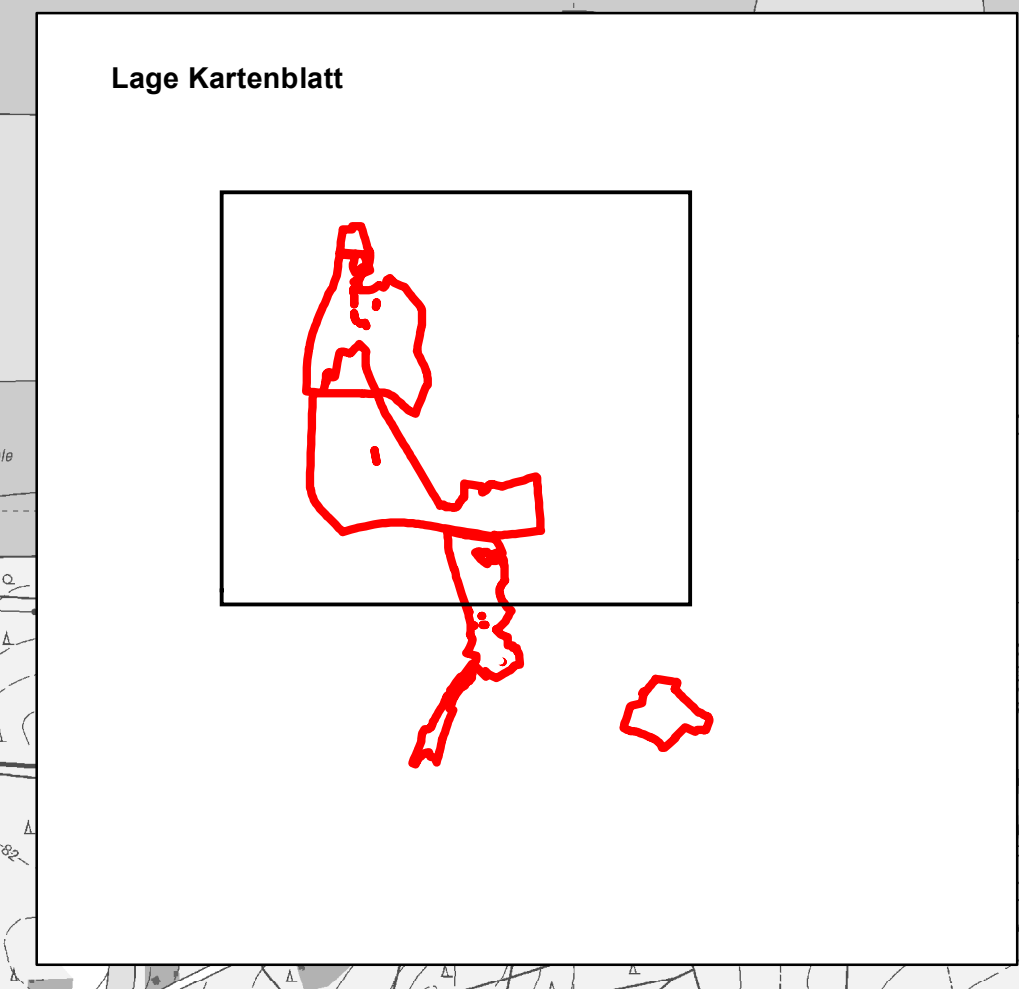
Zusatzkarte 2: Biotypen

Legende

- FFH - Gebiet 225 Sergen-Kathlower Teich- und Wiesenlandschaft LfU-Grenzangepassung (Stand: 11.10.2016)
- 0230 Flächen-ID (Kurzbezeichnung, letzte 4 Ziffern der PK-Ident)
- 08480 Biotopcode
- 0230 Flächen-ID (Kurzbezeichnung, letzte 4 Ziffern der PK-Ident)
- 08480 Biotopcode, gesetzlich geschütztes Biotop

Biotypen

- Quellen; Bäche, Flüsse, Ströme und
- Kanäle und Gräben
- Bäche, Flüsse und Ströme; naturfern
- ○ ○ Röhrichtgesellschaften
- ● ● kurzlebige Pioniervegetation wechsellasser
- ● ● Alleien und Baumreihen
- Verkehrsflächen
- anthropogene Gewässer und periodisch trockenfallende
- Röhrichtgesellschaften
- kurzlebige Pioniervegetation wechsellasser
- ruderaler Pionier-, Gras- und
- Landreitgrasfluren
- Röhrichte der nährstoffreichen Moore und
- Seggenriede der nährstoffreichen Moore und
- Großseggenwiesen
- Feuchtwiesen nährstoffreicher
- wechselfeuchtes Auengrünland; Feuchtwiesen und Flutrasen; wiedervernässtes Grasland
- Frischwiesen, -weiden und
- Grünlandbrachen und Staudenfluren feuchter
- Grünlandbrachen und Staudenfluren frischer
- Grünlandbrachen und Staudenfluren trockener
- Intensivgrasland
- Sandtrockenrasen
- Sandheiden; Besenjinster- heiden;
- Laubgebüsch; Feldgehölze
- Streuobstwiesen
- Moor- und Bruchwälder
- Erlen-Eschen-Wälder;
- Rotbuchenwälder
- Eichenmischwälder
- Rodungen; Schneisen; junge
- Vorwälder
- naturnahe Laubwälder
- Kiefernwälder trockenwarmer
- Laubholzforsten
- Laubholzforsten mit Nadelholzanteil
- Nadelholzforsten
- Nadelholzforsten mit Laubholzanteil
- intensiv genutzte Äcker
- Siedlungsbiotope
- Siedlungsbiotope mit hohem
- Verkehrsflächen



Karteninhalt:  
DTK10g, FFH-Grenze und Biotypendaten des LFU aus dem Jahr 2018

Datenquellen:  
DTK10g: LfL © GeoBasis-DE/LfL, 2017, LV8 03/17  
Geofachdaten: Datenlizenz Deutschland - Namensnennung - Version 2.0; <https://www.govdata.de/dl-de/by-2-0>; Landesamt für Umwelt Brandenburg; <https://metaver.de/referanzzeitge?document=7DE5A549-769C-4F01-A5E6-B3E25D040975E>; FFH-Gebiete  
Biotypen: Landesamt für Umwelt, 2018

Kartierungszeitraum: 05/2017 - 09/2017

Managementplan für das FFH-Gebiet Sergen-Kathlower Teich- und Wiesenlandschaft (Landesnr.: 225, EU-Nr.: 4252-504)



Zusatzkarte 2: Biotypen

Blatt-Nr.: 1 von 2



Maßstab 1:10.000

Bearbeitung: Gabriele Weiß, ecostrat GmbH  
Kartographie: NaturPlan Dipl.-Biol. Jan Gähse (Ruhethal)  
Stand: 13.07.2020

Auftraggeber:  
Stiftung NaturSchutzFonds Brandenburg  
Heinrich-Mann-Allee 18/19  
14473 Potsdam

Auftragnehmer: Bietergemeinschaft ecostrat & Iutra  
ecostrat GmbH  
Iutra - Michael Stresse  
Marschnerstr. 10  
12203 Berlin

Förstner Str. 9  
02943 Boxberg

Managementplan für das FFH-Gebiet  
Sergen-Kathlower Teich- und Wiesenlandschaft  
(Landesnr.: 225, EU-Nr.: 4252-504)

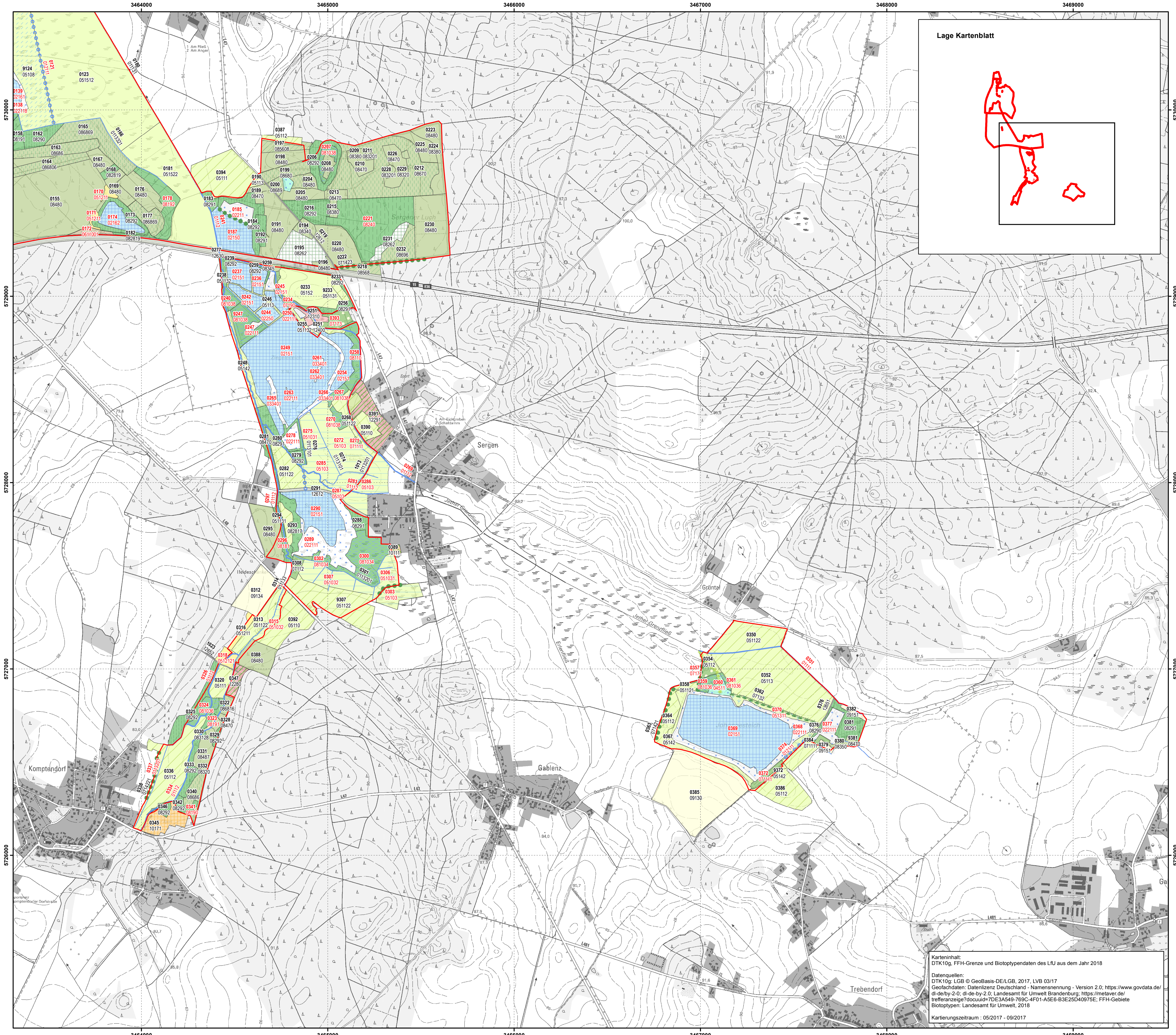
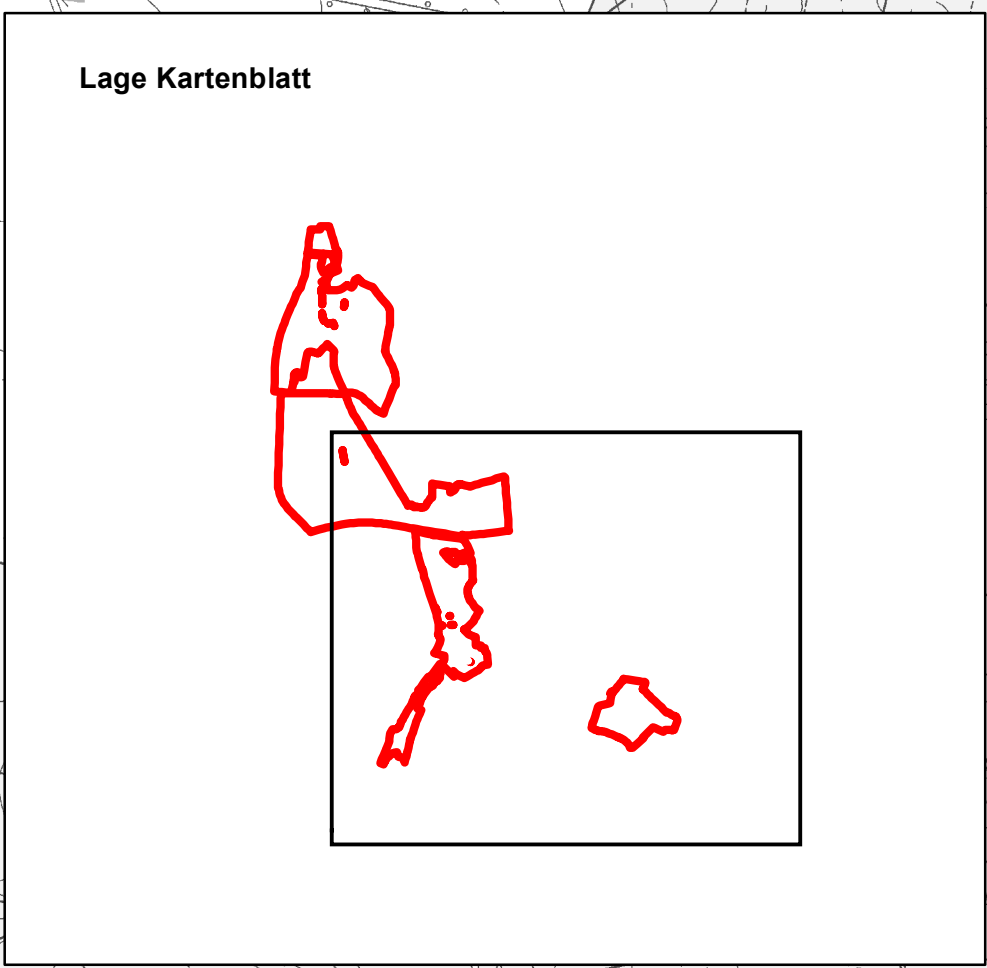
Zusatzkarte 2: Biotypen

Legende

- FFH - Gebiet 225 Sergen-Kathlower Teich- und Wiesenlandschaft LFU-Grenzangepassung (Stand: 11.10.2016)
- 0230 Flächen-ID (Kurzbezeichnung, letzte 4 Ziffern der PK-Ident)
- 08480 Biotopcode
- 0230 Flächen-ID (Kurzbezeichnung, letzte 4 Ziffern der PK-Ident)
- 08480 Biotopcode, gesetzlich geschütztes Biotop

Biotypen

- Quellen; Bäche, Flüsse, Ströme und Kanäle und Gräben
- Bäche, Flüsse und Ströme; naturfern
- ○ ○ Röhrichtgesellschaften
- \*\*\*\*\* Grünlandbrachen und Staudenfluren feuchter
- \*\*\* Laubgebüsche, Feldgehölze, Hecken und
- ● ● Alleien und Baumreihen
- Verkehrsflächen
- anthropogene Gewässer und periodisch trockenfallende Röhrichtgesellschaften
- kurzlebige Pioniervegetation wechselwässer
- Röhrichte der nährstoffreichen Moore und
- Feuchtwiesen nährstoffreicher
- wechselfeuchtes Auengrünland; Feuchtwiesen und Flutrasen; wiedervermässes Grasland
- Frischwiesen, -weiden und
- Grünlandbrachen und Staudenfluren feuchter
- Grünlandbrachen und Staudenfluren frischer
- Intensivgrasland
- Sandtrockenrasen
- Sandheiden; Besenjinster- heiden;
- Laubgebüsche; Feldgehölze
- Streuobstwiesen
- Moor- und Bruchwälder
- Erlen-Eschen-Wälder;
- Eichen-Hainbuchenwälder; Ahorn-
- Eichenmischwälder
- Rodungen; Schneisen; junge
- Vorwälder
- naturnahe Laubwälder
- Kiefernwälder trockenwarmer
- Laubholzforsten
- Laubholzforsten mit Nadelholzanteil
- Nadelholzforsten
- Nadelholzforsten mit Laubholzanteil
- intensiv genutzte Äcker
- extensiv genutzte Äcker
- Gärten
- Sport-, Freizeit- und
- Siedlungsbiotope
- Siedlungsbiotope mit hohem
- Verkehrsflächen



Karteninhalt:  
DTK10g, FFH-Grenze und Biotypendaten des LFU aus dem Jahr 2018

Datenquellen:  
DTK10g: LGB © GeoBasis-DE/LGB, 2017, LV 03/17  
Geofachdaten: Datenlizenz Deutschland - Namensnennung - Version 2.0; <https://www.govdata.de/dl-de/by-2-0>; Landesamt für Umwelt Brandenburg; <https://metaver.de/trefferanzeige?document=7DE3A549-769C-4F01-A5E6-B3E25D40975E>; FFH-Gebiete Biotypen: Landesamt für Umwelt, 2018

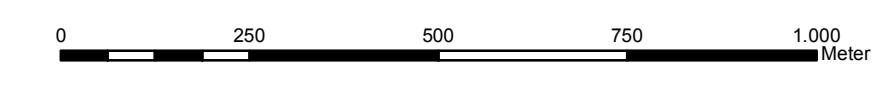
Kartierungszeitraum: 05/2017 - 09/2017

Managementplan für das FFH-Gebiet Sergen-Kathlower Teich- und Wiesenlandschaft (Landesnr.: 225, EU-Nr.: 4252-504)



Zusatzkarte 2: Biotypen

Blatt-Nr.: 2 von 2



Maßstab 1:10.000

Bearbeitung: Gabriele Weiß, ecostrat GmbH  
Kartographie: NaturPlan Dipl.-Biol. Jan Gähse (Ruhethal)  
Stand: 13.07.2020

Auftraggeber:  
Stiftung NaturSchutzFonds Brandenburg  
Heinrich-Mann-Allee 18/19  
14473 Potsdam

Auftragnehmer: Bietergemeinschaft ecostrat & Iutra  
ecostrat GmbH  
Iutra - Michael Striese  
Marschnerstr. 10  
12203 Berlin

Förstener Str. 9  
02943 Boxberg