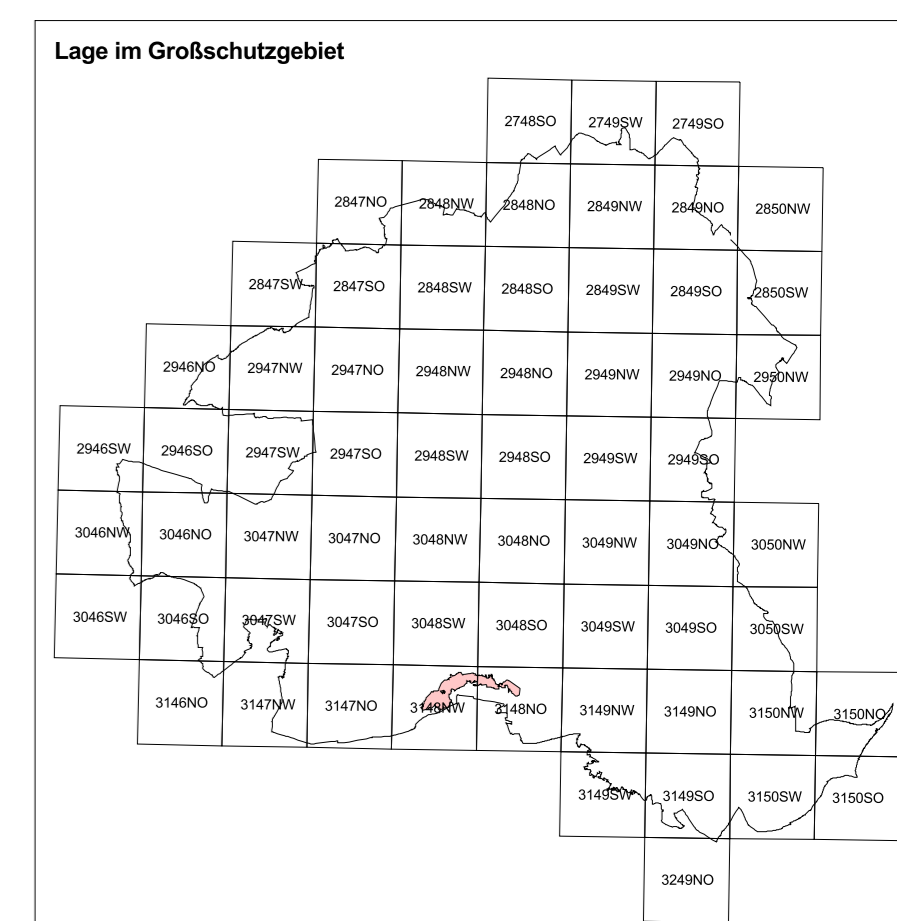


Lebensraumtypen Bestand	Entwicklungsflächen	Kartier- und Inder zu entwickelnde FFH-Lebensraumtypen
Moorwälder	Moorwälder	3140 Oligo- bis mesotrophe kalkhaltige Gewässer mit demtischer Vegetation aus Anrechtstrag
Auwälder	Auwälder	3150 Natürliche eutrophe Seen mit einer Vegetation des Magnopotamo oder Hydrocharitaceae
Standgewässer	Standgewässer	6510 Mageres Flachland-Mähwiesen (Hippocrepis pratensis, Sanguisorba officinalis)
Wiesen und Hochstaudenfluren	Wiesen und Hochstaudenfluren	7140 Übergangs- und Schwammseemoore
Moores	Moores	9130 Waldmeister-Buchenswälder (Asperula-Fragulium)
Rotbuchenwälder	Rotbuchenwälder	9160 Subatlantischer oder mitteleuropäischer Stieleichenwald oder Eichen-Hainbuchenwald (Carpinus betuli) (Siliario-Carpinetum)
Eichen-Hainbuchenwälder und Hainbuchenwälder	Eichen-Hainbuchenwälder und Hainbuchenwälder	9100 Moorwälder*
		9101 Birken-Moorwälder*
		91E0 Auen-Wälder mit Alnus glutinosa und Fraxina excelsior (Auen-Parolen, Auen incanae, Salicion albae)*

Gesamtbewertung	Legende
A hervorragend	1 identisch mit Hauptbiotop
B gut	7140 Übergangs- und Schwammseemoore
C durchschnittlich oder beschränkt	

\* primäres Lebensraum  
 Ohne Darstellung  
 (vorläufige Vorkommen aus Begleitbiotop)

Kartierungszeitraum: 05/2010 - 07/2011  
 FFH-Gebiet Buckowsee, DE 3148-302  
 GSG-Grenze  
 BR Schorfheide-Chorin (SC)



**Managementplanung Natura 2000 im Land Brandenburg**

Gefördert durch den Europäischen Landwirtschaftsfonds für die Entwicklung des ländlichen Raums (ELER) und durch das Land Brandenburg

**FFH-Gebiet Buckowsee, DE 3148-302**  
 Karte 3: Lebensraumtypen gemäß Anhang I der FFH-Richtlinie

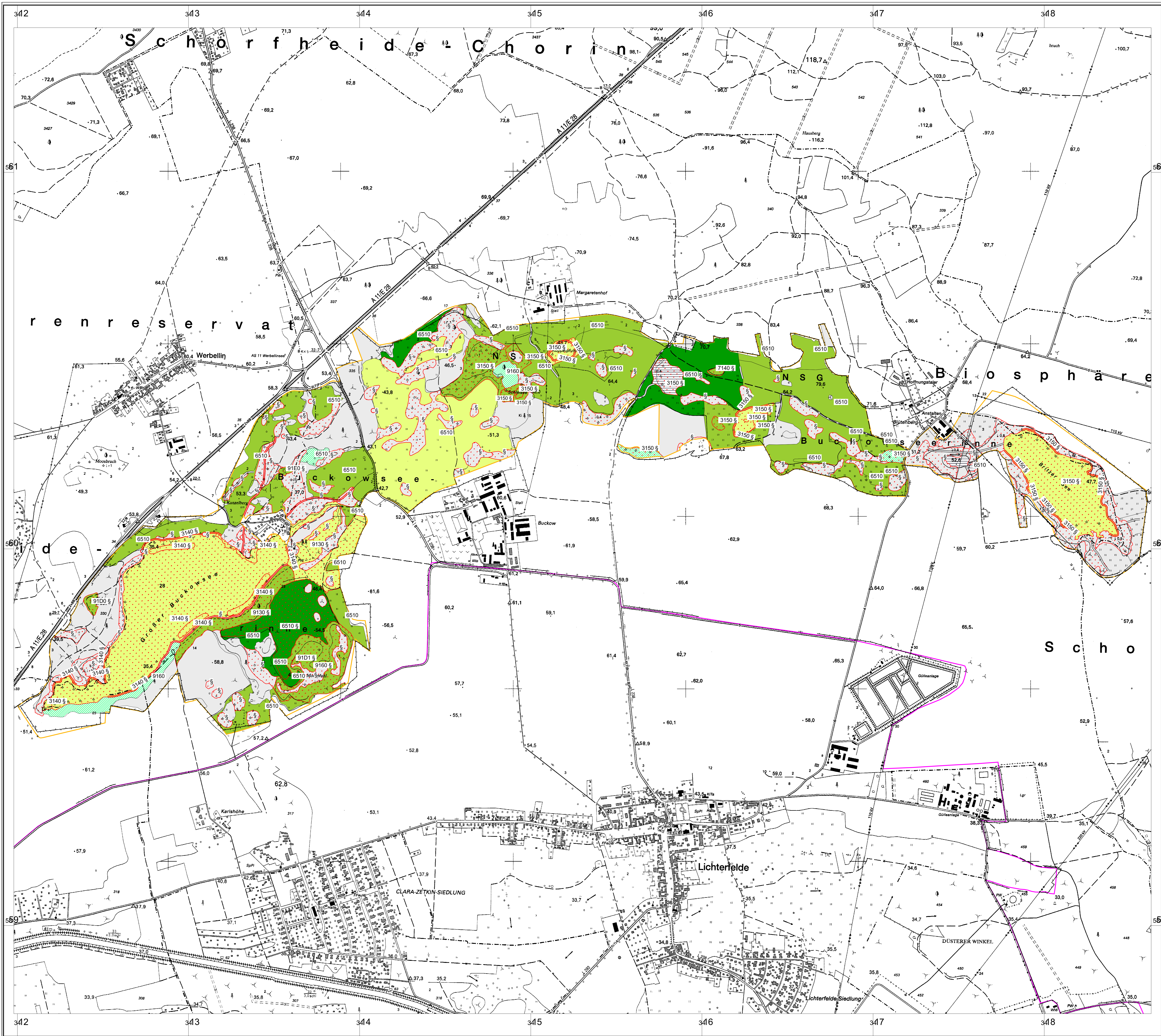
Maßstab 1:7 500

Kartengrundlage: Topographische Karte 1:50.000 Normalausgabe  
 Koordinatensystem: ETRS 89, Bezugswinkel: GRS80  
 © GeoBasis-DE/LGS, 2012

Auftraggeber:  
 Landesamt für Umwelt Brandenburg  
 Seeburger Chaussee 2  
 14476 Potsdam, OT Groß Glienicke

Bearbeitung: online  
 Stand: 01.11.2017  
 Kartographie: LAU/ÖZ

Auftraggeber:  
 eiter, Pöschelstraße 3, 30167 Hannover  
 OXO LOG, Hof 30, 16247 Putzow  
 160, Schwandorfer Str. 2a, 14554 Seddin See



**Erhaltungszustand**

- A: hervorragender Erhaltungszustand
- B: guter Erhaltungszustand
- C: durchschnittlicher oder beschränkter Erhaltungszustand
- E: Entwicklungsfläche
- Z: irreversibel gestört; nicht regenerierbar
- Erhaltungszustand wurde nicht bewertet
- keine Angabe

**Erhaltungszustand gemäß:**

- Richtlinie 92/43/EWG des Rates vom 21. Mai 1992 zur Erhaltung der natürlichen Lebensräume sowie der wildlebenden Tiere und Pflanzen
- 97/2006/EG: Entscheidung der Kommission vom 18. Dezember 1996 über das Formular für die Übermittlung von Informationen zu den im Rahmen von NATURA 2000 vorgeschlagenen Gebieten

**Landesverordnung Brandenburg (Hsg.) 2004:**  
Biotopkartierung Brandenburg  
Band 1: Kartierungsanleitung  
und Anlagen  
Potsdam, 312 S.

**gesetzlich geschütztes Biotop nach §30 BNatSchG oder §18 BbgNatSchAG**

**FFH-Lebensraumtypen**

- 3140 Oligo- bis mesotrope kalkhaltige Gehäuser mit bereicherter Vegetation aus Amiechsergrün
- 3150 Natürliche europäische Seen mit einer Vegetation des Macroptamion oder Hydrocharitaceae
- 6510 Magere Flachland-Mähwiesen (*Alopecurus pratensis*, *Sanguisorba officinalis*)
- 7140 Übergangs- und Schwammseemoore
- 9130 Waldmeister-Buchenwald (*Asperula-Fagatum*)
- 9160 Subatlantischer oder mitteleuropäischer Stieleichenwald oder Eichen-Hainbuchenwald (*Carpinion betulae*) (*Stellaria-Carpinetum*)
- 91D0 Moorböden
- 91D1 Bienen-Moorwälder
- 91E0 Auen-Wälder mit *Alnus glutinosa* und *Fraxinus excelsior* (*Alno-Populo*, *Alno-terrestris*, *Salixion abietis*)

**Erhaltungszustand**

- 1: kritisch mit Hauptbiotop
- 2: kritisch mit Hauptbiotop
- 3: kritisch mit Hauptbiotop
- 4: kritisch mit Hauptbiotop
- 5: kritisch mit Hauptbiotop
- 6: kritisch mit Hauptbiotop
- 7: kritisch mit Hauptbiotop
- 8: kritisch mit Hauptbiotop
- 9: kritisch mit Hauptbiotop
- 10: kritisch mit Hauptbiotop
- 11: kritisch mit Hauptbiotop
- 12: kritisch mit Hauptbiotop
- 13: kritisch mit Hauptbiotop
- 14: kritisch mit Hauptbiotop
- 15: kritisch mit Hauptbiotop
- 16: kritisch mit Hauptbiotop
- 17: kritisch mit Hauptbiotop
- 18: kritisch mit Hauptbiotop
- 19: kritisch mit Hauptbiotop
- 20: kritisch mit Hauptbiotop
- 21: kritisch mit Hauptbiotop
- 22: kritisch mit Hauptbiotop
- 23: kritisch mit Hauptbiotop
- 24: kritisch mit Hauptbiotop
- 25: kritisch mit Hauptbiotop
- 26: kritisch mit Hauptbiotop
- 27: kritisch mit Hauptbiotop
- 28: kritisch mit Hauptbiotop
- 29: kritisch mit Hauptbiotop
- 30: kritisch mit Hauptbiotop
- 31: kritisch mit Hauptbiotop
- 32: kritisch mit Hauptbiotop
- 33: kritisch mit Hauptbiotop
- 34: kritisch mit Hauptbiotop
- 35: kritisch mit Hauptbiotop
- 36: kritisch mit Hauptbiotop
- 37: kritisch mit Hauptbiotop
- 38: kritisch mit Hauptbiotop
- 39: kritisch mit Hauptbiotop
- 40: kritisch mit Hauptbiotop
- 41: kritisch mit Hauptbiotop
- 42: kritisch mit Hauptbiotop
- 43: kritisch mit Hauptbiotop
- 44: kritisch mit Hauptbiotop
- 45: kritisch mit Hauptbiotop
- 46: kritisch mit Hauptbiotop
- 47: kritisch mit Hauptbiotop
- 48: kritisch mit Hauptbiotop
- 49: kritisch mit Hauptbiotop
- 50: kritisch mit Hauptbiotop
- 51: kritisch mit Hauptbiotop
- 52: kritisch mit Hauptbiotop
- 53: kritisch mit Hauptbiotop
- 54: kritisch mit Hauptbiotop
- 55: kritisch mit Hauptbiotop
- 56: kritisch mit Hauptbiotop
- 57: kritisch mit Hauptbiotop
- 58: kritisch mit Hauptbiotop
- 59: kritisch mit Hauptbiotop
- 60: kritisch mit Hauptbiotop
- 61: kritisch mit Hauptbiotop
- 62: kritisch mit Hauptbiotop
- 63: kritisch mit Hauptbiotop
- 64: kritisch mit Hauptbiotop
- 65: kritisch mit Hauptbiotop
- 66: kritisch mit Hauptbiotop
- 67: kritisch mit Hauptbiotop
- 68: kritisch mit Hauptbiotop
- 69: kritisch mit Hauptbiotop
- 70: kritisch mit Hauptbiotop
- 71: kritisch mit Hauptbiotop
- 72: kritisch mit Hauptbiotop
- 73: kritisch mit Hauptbiotop
- 74: kritisch mit Hauptbiotop
- 75: kritisch mit Hauptbiotop
- 76: kritisch mit Hauptbiotop
- 77: kritisch mit Hauptbiotop
- 78: kritisch mit Hauptbiotop
- 79: kritisch mit Hauptbiotop
- 80: kritisch mit Hauptbiotop
- 81: kritisch mit Hauptbiotop
- 82: kritisch mit Hauptbiotop
- 83: kritisch mit Hauptbiotop
- 84: kritisch mit Hauptbiotop
- 85: kritisch mit Hauptbiotop
- 86: kritisch mit Hauptbiotop
- 87: kritisch mit Hauptbiotop
- 88: kritisch mit Hauptbiotop
- 89: kritisch mit Hauptbiotop
- 90: kritisch mit Hauptbiotop
- 91: kritisch mit Hauptbiotop
- 92: kritisch mit Hauptbiotop
- 93: kritisch mit Hauptbiotop
- 94: kritisch mit Hauptbiotop
- 95: kritisch mit Hauptbiotop
- 96: kritisch mit Hauptbiotop
- 97: kritisch mit Hauptbiotop
- 98: kritisch mit Hauptbiotop
- 99: kritisch mit Hauptbiotop
- 100: kritisch mit Hauptbiotop

**Managementplanung Natura 2000 im Land Brandenburg**

Gebiet durch den Europäischen Landwirtschaftsfonds für die Entwicklung des ländlichen Raums (ELER) und durch das Land Brandenburg

**FFH-Gebiet Buckowsee**

**Karte 3a: Bewertung der Lebensraumtypen nach Anhang I FFH-RL sowie weitere wertebiotop**

Maßstab 1:7.500

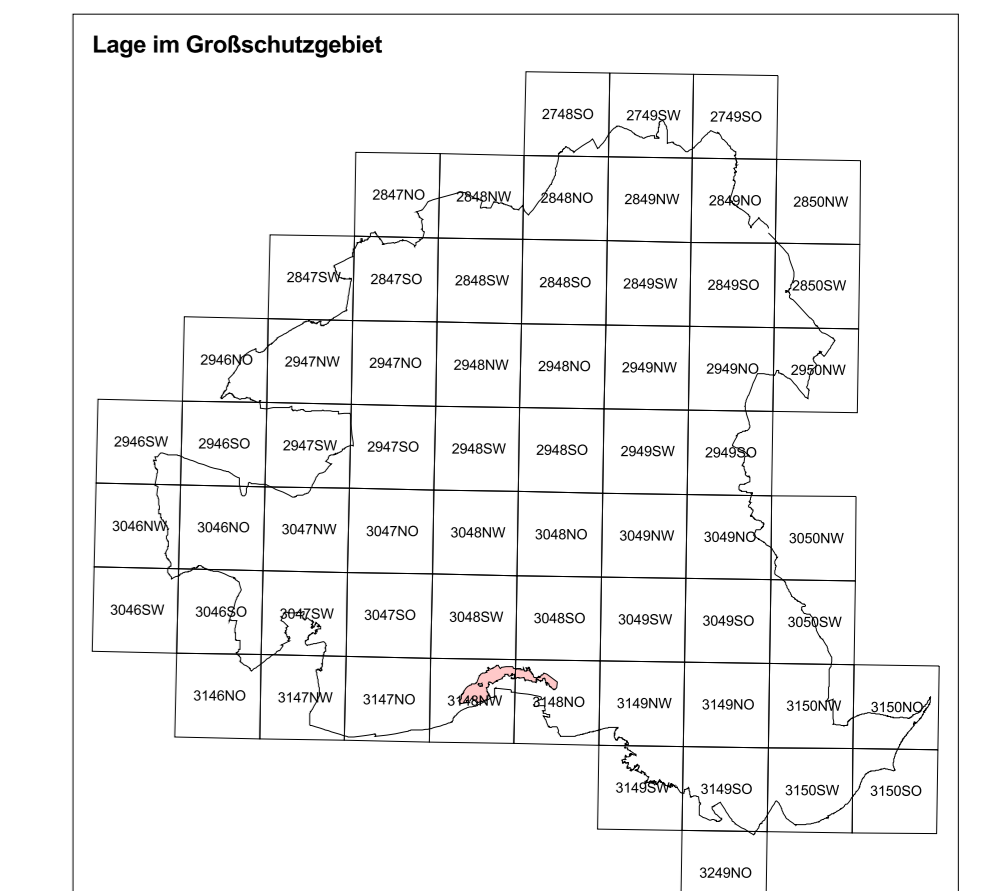
Kartengrundlage: Topographische Karte 1:50.000 Normausgabe  
Koordinatensystem: ETRS 89, Bezugswinkel: GRS80  
© GeoBasis-DE/IGS, 2012

Auftraggeber:  
Landesamt für Umwelt Brandenburg  
Seeburger Chaussee 2  
14478 Potsdam, OT Groß Glienicke

Auftraggeber:  
Herrn Fischerstraße 3, 30167 Hannover  
OKOLOG Hof 30, 16247 Putzow  
AG, Schwandorfer Str. 2a, 16564 Seddiner See

Redaktion: online  
Stand: 01.11.2017  
Kartographie: LUJ/ÖZ

Kartierungszeitraum: 05/2010 - 07/2011



**Managementplanung Natura 2000 im Land Brandenburg**

Gebiet durch den Europäischen Landwirtschaftsfonds für die Entwicklung des ländlichen Raums (ELER) und durch das Land Brandenburg

**FFH-Gebiet Buckowsee**

**Karte 3a: Bewertung der Lebensraumtypen nach Anhang I FFH-RL sowie weitere wertebiotop**

Maßstab 1:7.500

Kartengrundlage: Topographische Karte 1:50.000 Normausgabe  
Koordinatensystem: ETRS 89, Bezugswinkel: GRS80  
© GeoBasis-DE/IGS, 2012

Auftraggeber:  
Landesamt für Umwelt Brandenburg  
Seeburger Chaussee 2  
14478 Potsdam, OT Groß Glienicke

Auftraggeber:  
Herrn Fischerstraße 3, 30167 Hannover  
OKOLOG Hof 30, 16247 Putzow  
AG, Schwandorfer Str. 2a, 16564 Seddiner See

Redaktion: online  
Stand: 01.11.2017  
Kartographie: LUJ/ÖZ