

Managementplan für das FFH-Gebiet "Briesensee und Klingeberg" (Landesnr.: 236, EU-Nr.: 3847-308)
Karte 2: Bestand und Bewertung der Lebensraumtypen des Anhangs I der FFH-Richtlinie und weiterer wertgebender Biotope

Legende

- FFH-Gebiet
- 0384 Flächen-ID**
3150:C **LRT-Code: Erhaltungsgrad**
(Hinweis: Bei Lebensraumtypen als Begleitbiotope wird in der Karte die Flächen-ID dargestellt und in der Legende LRT-Code und LRT-Bezeichnung.)
- Standgewässer
- Eichen, Eichen-Hainbuchenwälder und Hangmischwälder
- Moorwälder
- Kiefern- und Fichtenwälder
- Fließgewässer
- Eichen, Eichen-Hainbuchenwälder und Hangmischwälder (E)
- Auwälder (E)

Lebensraumtypen nach Anhang I der FFH-Richtlinie

- 3150 Natürliche eutrophe Seen mit einer Vegetation des *Magnopotamions* und des *Hydrocharitons*
- 3260 Flüsse der planaren bis montanen Stufe mit Vegetation des *Ranunculon fluitantis* und des *Callitricho-Batrachion*
- 9190 Alte bodensaure Eichenwälder auf Sandebenen mit *Quercus robur*
- 91D1* Birken-Moorwald
- 91E0* Auen-Wälder mit *Alnus glutinosa* und *Fraxinus excelsior* (*Alno-Padion*, *Alnion incanae*, *Salicion albae*)
- 91T0 Mitteleuropäische Flechten-Kiefernwälder

* prioritärer Lebensraumtyp

LRT-Bewertung

- A hervorragender Erhaltungsgrad
- B guter Erhaltungsgrad
- C mittlerer bis schlechter Erhaltungsgrad

Gesetzlich geschütztes Biotop (§ 30 BNatSchG in Verbindung mit §18 BbgNatSchAG)

- Gesetzlich geschütztes Biotop

Kartierungszeitraum: 07/2018 - 08/2018

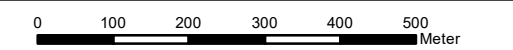
Datenquellen:
DTK10g; LGB © GeoBasis-DE/LGB, 2017, LVB 03/17

Geofachdaten: Datenlizenz Deutschland - Namensnennung - Version 2.0; <https://www.govdata.de/dl-de/by-2-0>; <http://www.metaver.de/trefferanzeige?docuuiid=7DE3A549-769C-4F01-A5E6-B3E25D40975E>; FFH-Gebiete; <http://www.metaver.de/trefferanzeige?docuuiid=A061BB02-70AC-4422-BB58-4A49F585D7F2>; Biotope und FFH-LRT

Managementplan für das FFH-Gebiet
"Briesensee und Klingeberg"
(Landesnr.: 236, EU-Nr.: DE 3847-308)



Karte 2: Bestand und Bewertung der Lebensraumtypen des Anhangs I der FFH-Richtlinie und weiterer wertgebender Biotope



Maßstab 1:10.000

Bearbeitung: planland (K. Peter)
Stand: 15.10.2019

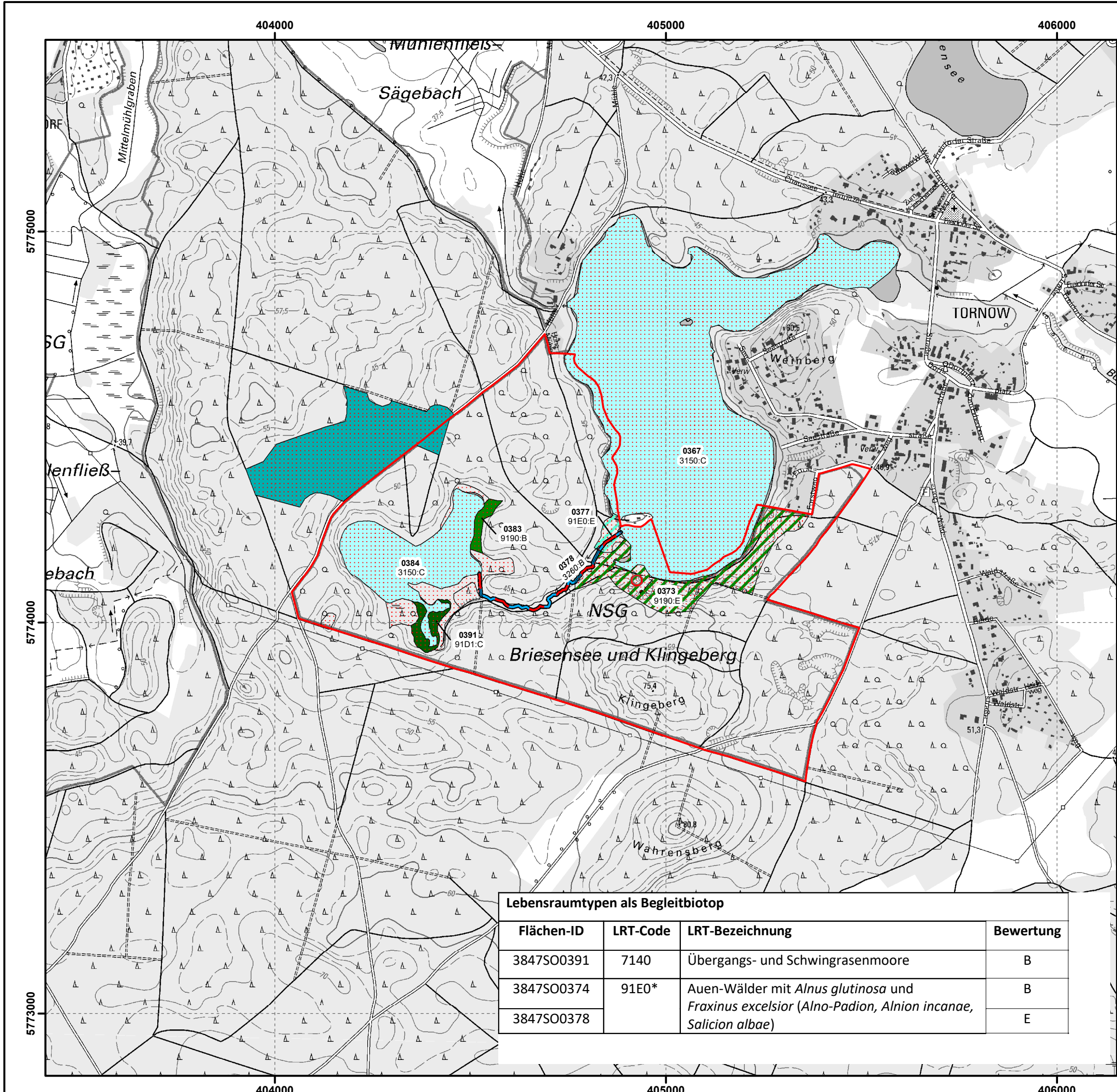
Auftraggeber:
Landesamt für Umwelt
Seeburger Chaussee 2
14476 Potsdam, OT Groß Glienicke

Auftragnehmer:
LB Planer+Ingenieure GmbH
Eichenallee 1a
15711 Königs Wusterhausen

Institut für angewandte
Gewässerökologie GmbH
Schlunkendorfer Straße 2e
14554 Seddin

planland GbR
Pohlstraße 58
10785 Berlin

Natur+Text GmbH
Friedensallee 21
15834 Rangsdorf



Lebensraumtypen als Begleitbiotop			
Flächen-ID	LRT-Code	LRT-Bezeichnung	Bewertung
3847SO0391	7140	Übergangs- und Schwingrasenmoore	B
3847SO0374	91E0*	Auen-Wälder mit <i>Alnus glutinosa</i> und <i>Fraxinus excelsior</i> (<i>Alno-Padion</i> , <i>Alnion incanae</i> , <i>Salicion albae</i>)	B
3847SO0378			E