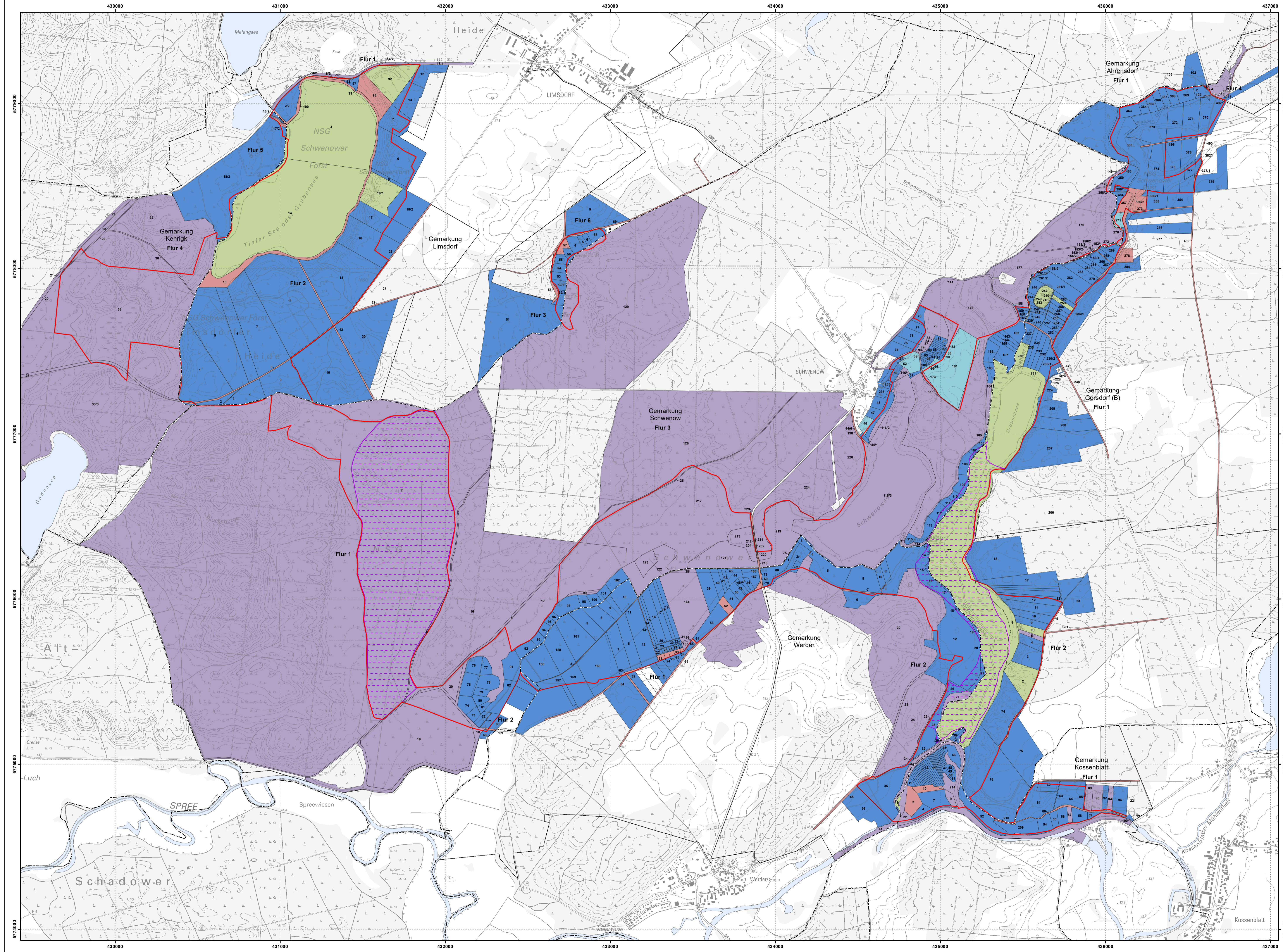


Managementplan für das FFH-Gebiet
 "Schwenower Forst"
 (Landesnr.: 250, EU-Nr.: 3850-301)
 Karte 5: Eigentümerstruktur

Legende

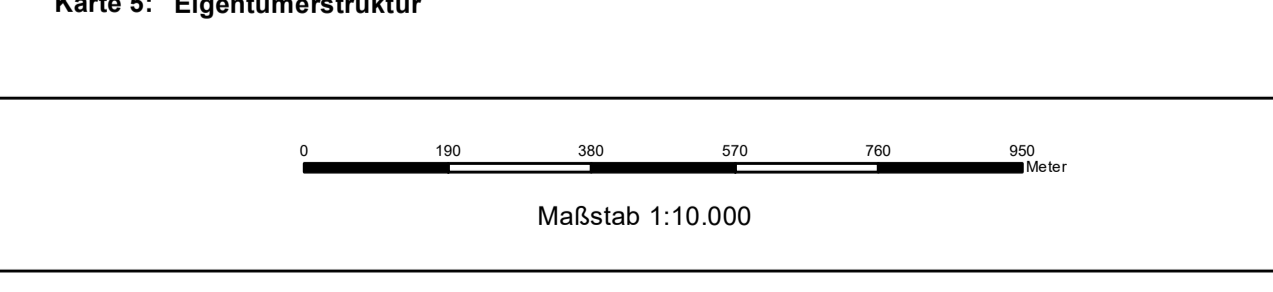
- FFH-Gebiet
- Naturrechtsgebiet (Totalreservat)
- Flurstückskataster**
- Flur- und Flurstücksgrenzen mit Bezeichnung
- Gemarkungsgrenze
- Eigentümerarten**
- BVVG (Bodenverwertungs- und -verwaltungs GmbH)
- Land Brandenburg
- Gebietskörperschaften
- Naturschutzorganisationen
- Privateigentum
- Andere Eigentümer



Datenquellen:
 DTN10; © GeoBasis-DE/LGB, di-de-by-2-0

Geofachdaten: Datenlizenz Deutschland - Namensnennung - Version 2.0; <https://www.govdata.de/di-de-by-2-0;di-de-by-2-0>; Landesamt für Umwelt Brandenburg; [Managementplan für das FFH-Gebiet "Schwenower Forst"
 \(Landesnr.: 250, EU-Nr.: 3850-301\)

Karte 5: Eigentümerstruktur](http://www.melaner.de/treffanzeige/?cmd=doShowDocument&docid=7DE3A549-769C-4F01-A5E6-B3E2D40975E&spagid=ingrid-group-ge-plug-in-FFH-Gebiete;https://metaver.de/naechstes/ffh/serve/nac/198E-C3-D4E6-4F8F-9F66-62370FCE77C&kanal=AB073&an-AB0E-413F-84C4-A972D2A2A0B; Schutzgebiete (NSG)</p>
<p>ALK: Landesamt für Umwelt, 11/2017</p>
</div>
<div data-bbox=)



Bearbeitung: LB-Planer+Ingenieure (A. Benz, U. Durken, I. Meybaum)
 Stand: 31.01.2019

Auftraggeber:
 Landesamt für Umwelt
 Seeburger Chaussee 2
 14476 Potsdam, OT Groß Glienicke

Auftragnehmer:
 LB-Planer+Ingenieure GmbH
 Eichendorff 1a
 15711 Königs Wusterhausen

Institut für angewandte
 Gewässerökologie GmbH
 Schräkenhofer Straße 2e
 14554 Seddin

planat GbR
 Pohratze 58
 10765 Berlin

Natur-Text GmbH
 Friedenstr. 21
 15834 Rangsdorf