

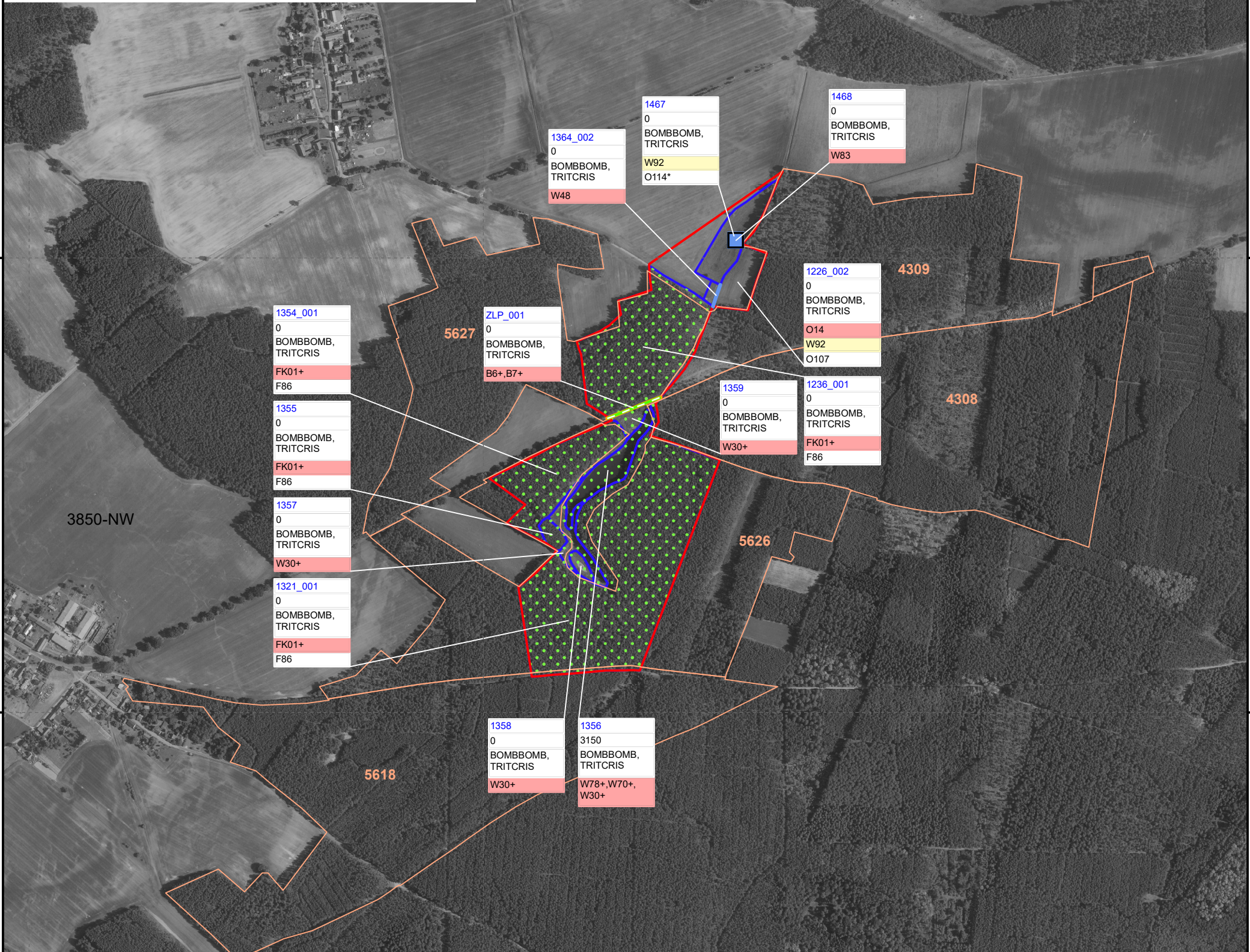
433000

434000

435000

Beschriftung der Maßnahmenflächen	
1236	Nr. der Maßnahmenfläche
3150	Ziel-Lebensraumtyp
bombbomb	Art
FK01+	Dringlichkeit der Maßnahmenumsetzung kurzfristig, „+“ = Erhaltungsmaßnahme gemäß FFH-RL
W92	Dringlichkeit der Maßnahmenumsetzung mittelfristig
F19, F41(+)	Dringlichkeit der Maßnahmenumsetzung langfristig, „(+“ = Potentialfläche Erhaltungsmaßnahme gemäß FFH-RL
F86, O114*	Dringlichkeit der Maßnahmenumsetzung nicht bestimmbar/ keine Angabe ** = laufend (Maßnahmenbeginn ist bereits erfolgt)

Lebensraumtypen und Arten	
3150	Natürliche eutrophe Seen mit einer Vegetation des <i>Magnopotamions</i> oder <i>Hydrocharitions</i>
BOMBOMB	Rotbauchunke
TRITCRIS	Kammolch



433000

434000

435000

Legende

- FFH-Gebiet
- Maßnahmenflächen (Polygon)
- Maßnahmenfläche Gewässer (Linie)
- Maßnahmenfläche Bebaute Gebiete, Verkehrsanlagen, Grün- und Freiflächen (Linie)
- Maßnahmenfläche Gewässer (Punkt)
- Erhaltungsmaßnahme gemäß FFH-RL/
Potentialfläche Erhaltungsmaßnahme
- Forstabteilungsgrenzen mit Abteilungsnummer
- DTK10-

Maßnahmen

- Maßnahmen in Wäldern und Forsten**
- F86 Langfristige Überführung zu einer standortheimischen Baum- und Strauchartenzusammensetzung (u.a. mit Stiel- und Traubeneiche, Hainbuche, Linde und Birke)
 - FK01 Erhaltung und Entwicklung von Habitatstrukturen (Maßnahmenkombination)
- Maßnahmen in der Offenlandschaft**
- O14 Anlage von extensiv bewirtschafteten Ackerarealen, -zonen
 - O107 Dauerhafte Umwandlung von Ackerland in extensives Dauergrünland
 - O114 Mahd (einmal jährlich späte Mahd)
- Maßnahmen an Gewässern und Mooren**
- W30 Partielles Entfernen der Gehölze
 - W48 Gehölzpflanzung an Fließgewässern (Erle und Weiden)
 - W70 Kein Fischbesatz (Amphibienschutz)
 - W78 Kein Angeln (Amphibienschutz)
 - W83 Renaturierung von Kleingewässern (durch partielle Vertiefung)
 - W92 Neuanlage von Kleingewässern (für Kammolch und Rotbauchunke)
- Weitere Maßnahmen**
- B6 Anlage eines Amphibienschutzzauns
 - B7 Anlage einer Amphibienleitanlage

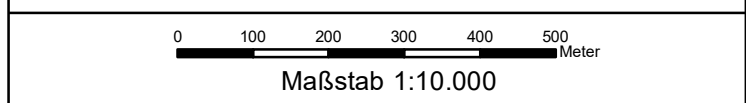
Kartierungszeitraum: 05/2018

Datenquellen:
 DOP40g: © GeoBasis-DE/LGB, dl-de/by-2-0
 Geofachdaten: Datenlizenz Deutschland - Namensnennung - Version 2.0; <https://www.govdata.de/dl-de/by-2-0>; dl-de/by-2-0; Landesamt für Umwelt Brandenburg; <http://www.metaver.de/trefferanzeige?cmd=doShowDocument&docuid=7DE3A549-769C-4F01-A5E6-B3E25D40975E&plugid=/ingrid-group:ige-iplug-BB>; FFH-Gebiete
 Planungsdaten: Landesamt für Umwelt, 2020

Managementplan für das FFH-Gebiet "Schwenower Forst Ergänzung" (Landesnr.: 715, EU-Nr.: 3850-303)



Karte 4: Maßnahmen



Bearbeitung: LB Planer+Ingenieure (A. Benz, A. Hartmann, I. Meybaum)
 Stand: 26.08.2020

Auftraggeber:
 Landesamt für Umwelt
 Seeburger Chaussee 2
 14476 Potsdam, OT Groß Glienicke

Auftragnehmer:
 LB Planer+Ingenieure GmbH Institut für angewandte planland GbR Natur+Text GmbH
 Eichenallee 1a Gewässerökologie GmbH Pohlstraße 58 Friedensallee 21
 15711 Königs Wusterhausen Schlunkendorfer Straße 2e 10785 Berlin 15834 Rangsdorf
 14554 Seddin