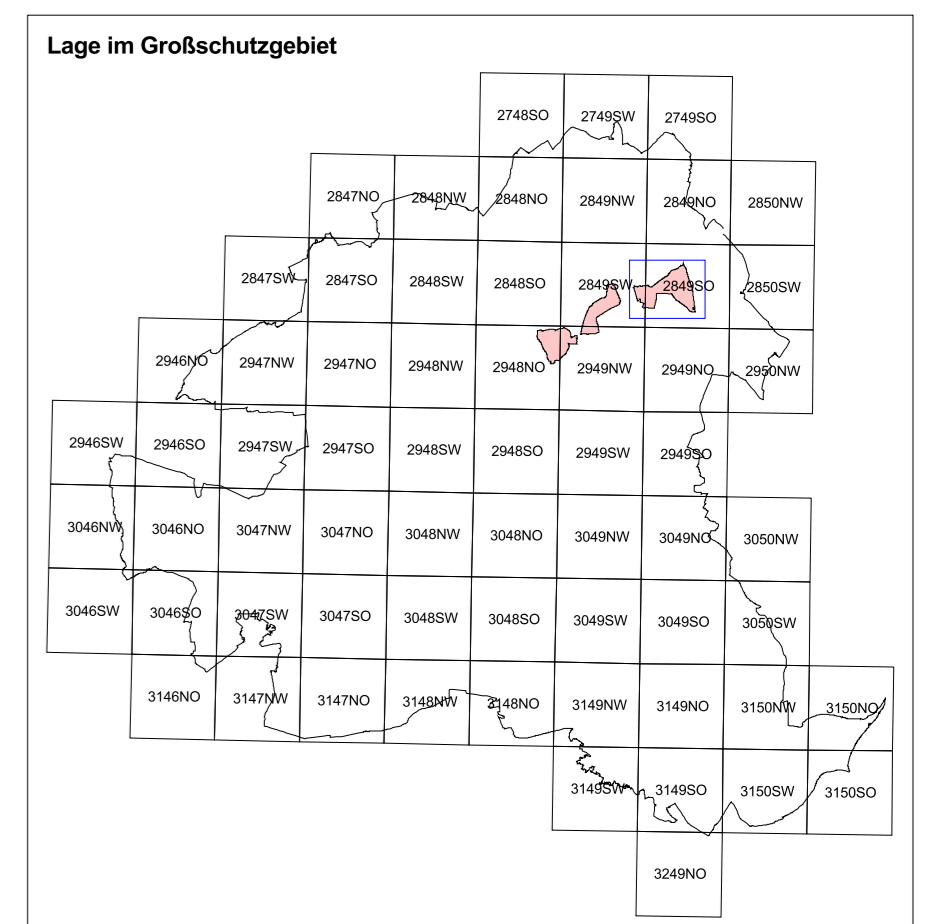


<p>Lebensraumtypen Bestand</p> <ul style="list-style-type: none"> Mooswälder Staudgewässer Moore Eichen-Hainbuchenwälder und Hangmischwälder Irrenweid gestört, nicht regenerierbar <p>Gesamtbewertung</p> <ul style="list-style-type: none"> A hervorragend B gut C durchschnittlich oder beschränkt 	<p>Entwicklungsflächen</p> <ul style="list-style-type: none"> Mooswälder Staudgewässer Moore Eichen-Hainbuchenwälder und Hangmischwälder 	<p>Karteile und/oder zu entwickelnde FFH-Lebensraumtypen</p> <ul style="list-style-type: none"> 3150 Natürliche eutrophe Seen mit einer Vegetation des Magnopotamo oder Hydrocharitaceae 7140 Übergangs- und Schwingenmoore 9170 Laub- und Eichen-Hainbuchenwald Galio-Carpinetum 91D1 "Birken-Mooswald" <p>* prioritärer Lebensraum</p> <p>Ohne Darstellung (häufige Vorkommen als Begleitbiotope)</p> <ul style="list-style-type: none"> 1 Identisch mit Hauptbiotop 7140 Übergangs- und Schwingenmoore 9110 Hainbuchen-Buchenwald (Luzulo-Fagietum) 91D0 Mooswälder <p>Kartierungsraum: 102210 - 072011 FFH-Gebiet Steinhöfel-Schornberg-Friedrichsfelde, DE 2849-304 GGZ-Grenze BR-Schutzhöhe Chorin (50)</p>
---	---	---



Managementplanung Natura 2000 im Land Brandenburg

Gefördert durch den Europäischen Landwirtschaftsfonds für die Entwicklung des ländlichen Raums (ELER) und durch das Land Brandenburg

FFH-Gebiet Steinhöfel-Schornberg-Friedrichsfelde_DE 2849-304 (Ausschnitt Ost)
Karte 3: Lebensraumtypen gemäß Anhang I der FFH-Richtlinie

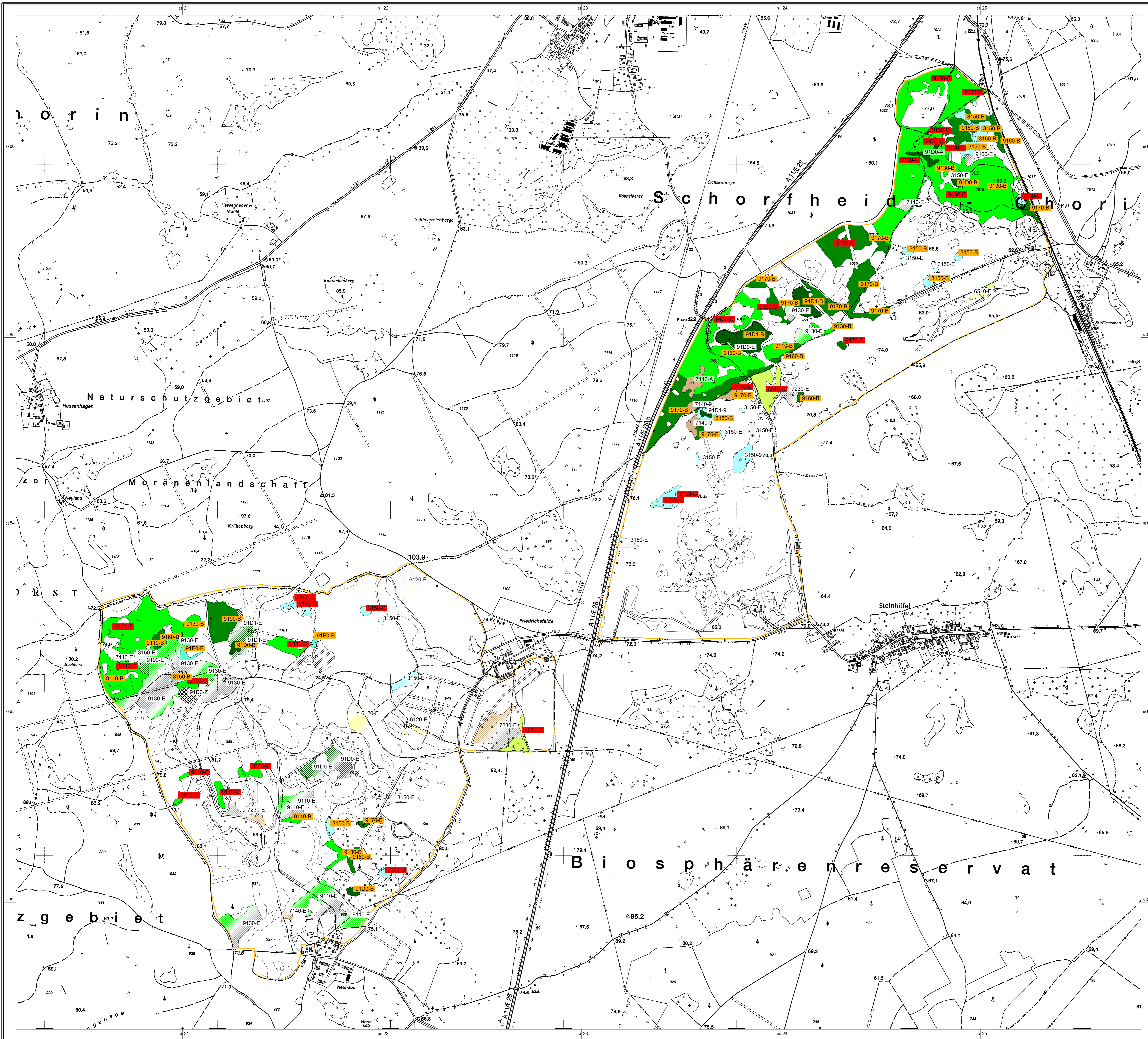
Maßstab 1:7 500

Kartengrundlage: Topographische Karte 1:50.000 Normalausgabe
Koordinatensystem: ETRS 89, Bezugswinkel: GRS80
© GeoBasis-DEIG, 2012

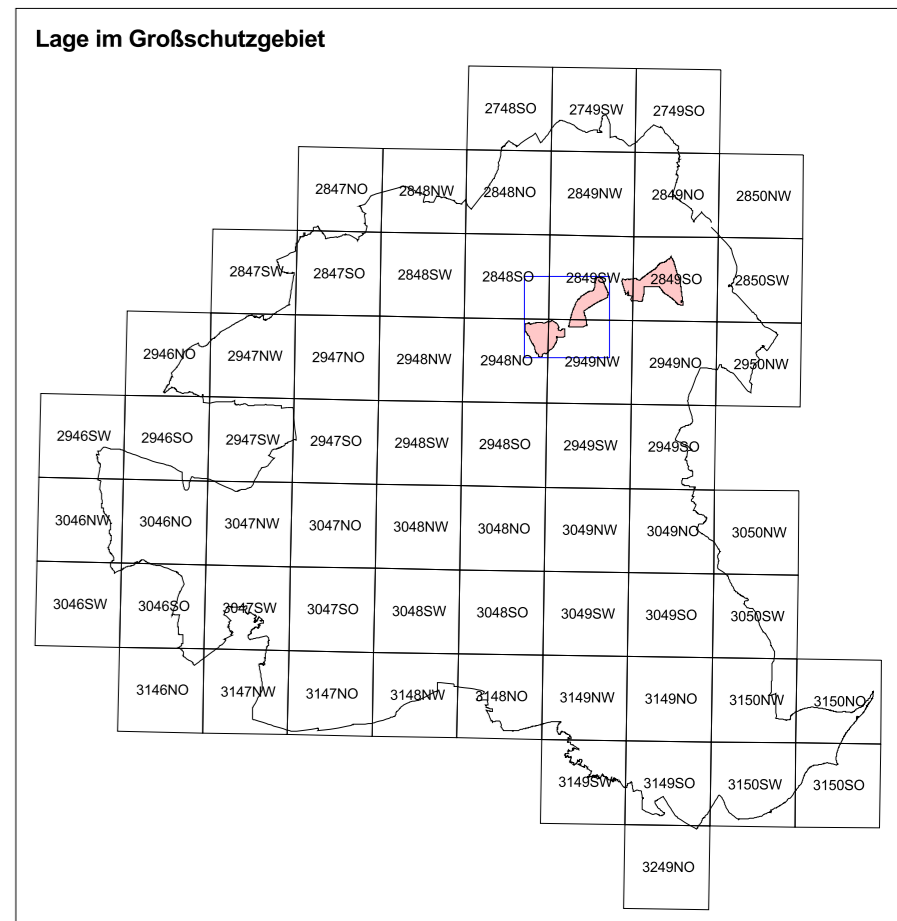
Auftraggeber:
Landesamt für Umwelt Brandenburg
Seeburger Chaussee 2
14470 Potsdam, OT Groß Glienicke

Bearbeitung: entria
Stand: 28.11.2017
Kartographie: LAU/ÖZ

Auftraggeber:
entria, Fischerstraße 3, 30167 Hannover
DIOLOG, Harz 31, 10247 Berlin
iGK, Schillerstraße 2b, 14554 Seddiner See



<p>Lebensraumtypen Bestand</p> <ul style="list-style-type: none"> Mooswälder Auwälder Staudgewässer Trockenrasen Wiesen und Hochstaudenfluren Moore Rotbuchenwälder Eichen-Hornbuchenwälder und Hainbuchenwälder Unverändert geblieben, nicht regenerierbar <p>Gesamtbewertung</p> <ul style="list-style-type: none"> A hervorragend B gut C durchschnittlich oder beschränkt 	<p>Entwicklungsflächen</p> <ul style="list-style-type: none"> Mooswälder Auwälder Staudgewässer Trockenrasen Wiesen und Hochstaudenfluren Moore Rotbuchenwälder Eichen-Hornbuchenwälder und Hainbuchenwälder 	<p>Kartierte und/oder zu entwickelnde FFH-Lebensraumtypen</p> <ul style="list-style-type: none"> 3150 Natürliche eutrophe Seen mit einer Vegetation des Magnopotamo oder Hydrocharitaceae 6120 Trockene, kalkreiche Sandrasen* 6510 Mageres Flachland-Mähwiesen (Alopecurus pratensis, Sanguisorba officinalis) 7140 Übergangs- und Schwemmenmoore 7230 Kalkreiche Niedermoore 9110 Hainbuchen-Buchenwald (Luzula-Fagetum) 9130 Waldmeister-Buchenwald (Asperula-Fagetum) 9160 Subatlantischer oder mitteleuropäischer Stieleichenwald oder Eichen-Hornbuchenwald (Carpinus betuli) (Silvatio-Carpinetum) 9170 Laub- und Eichen-Hornbuchenwald Galio-Carpinetum 9190 Als bodensaure Eichenwälder auf Sandböden mit Quercus robur 91D0 Mooswälder* 91D1 Birken-Mooswälder* 91E0 Auen-Wälder mit Alnus glutinosa und Fraxina excelsior (Alno-Padon, Alnus incana, Salix-alba)* <p>* prioritärer Lebensraum</p> <p>Ohne Darstellung (identifizierte Vorkommen als Belegfotos)</p> <ul style="list-style-type: none"> 1 identisch mit Hauptbiotop 7140 Übergangs- und Schwemmenmoore 9110 Hainbuchen-Buchenwald (Luzula-Fagetum) 91D0 Mooswälder <p>Kartierungszeitraum: 10/2010</p> <p>— FFH-Gebiet Steinhöfel-Schmiedeburg-Friedrichsfelde, DE 2849-304</p> <p>— GSG-Grenze</p> <p>— BR-Schorfheid-Ordnung (SG)</p>
---	---	---



Managementplanung Natura 2000 im Land Brandenburg

Gefördert durch den Europäischen Landwirtschaftsfonds für die Entwicklung des ländlichen Raums (ELER) und durch das Land Brandenburg

FFH-Gebiet Steinhöfel-Schmiedeburg-Friedrichsfelde, DE 2849-304 (Ausschnitt West)
Karte 3: Lebensraumtypen gemäß Anhang I der FFH-Richtlinie

Maßstab 1:7 500

Kartengrundlage: Topographische Karte 1:50.000 Normalausgabe
 Koordinatensystem: ETRS 89, Bezugssystem: GRS80
 © GeoBasis-DE/IGS, 2012

Auftraggeber:
 Landesamt für Umwelt Brandenburg
 Seeburger Chaussee 2
 14195 Potsdam, OT Groß Glienicke

Auftragnehmer:
 atelier, Pflanzstraße 3, 30167 Hannover
 OGD/OG, Hof 30, 16247 Parlow
 146, Schwanenfelder Str. 2a, 14554 Seddin See

Bearbeitung: atelier
 Stand: 28.11.2017
 Kartographie: LAU/ÖZ