

**Erhaltungszustand**

- A: hervorragender Erhaltungszustand
- B: guter Erhaltungszustand
- C: durchschnittlicher oder beschränkter Erhaltungszustand
- E: Entwicklungsfläche
- Z: irreversibel gestört; nicht regenerierbar
- Erhaltungszustand wurde nicht bewertet
- keine Angabe

**kartierte und für zu entwickelnde FFH-Lebensraumtypen**

- 3150 Natürliche europäische Seen mit einer Vegetation des Magnopotamo- oder Hydrocharitaceae
- 7140 Übergangs- und Schwingenmoore
- 9170 Laub-Eichen-Hainbuchenwald Galio-Carduetum
- 91D1 "Birken-Moorwäld"

**„prioritärer Lebensraum“**

Ohne Darstellung (Wertfänger (Vorkommen als Begleitbiotop))

- 1 identisch mit Hauptbiotop
- 7140 Übergangs- und Schwingenmoore
- 9110 Hainbuchen-Buchenwald (Luzulo-Faguletum)
- 91D0 Moorwälder

FFH-Gebiet Steinhöfel-Schmiedeberg-Friedrichsfelde, DE 2849-304

GSG-Gebiete  
BR-Schorfheide-Chorin (SC)

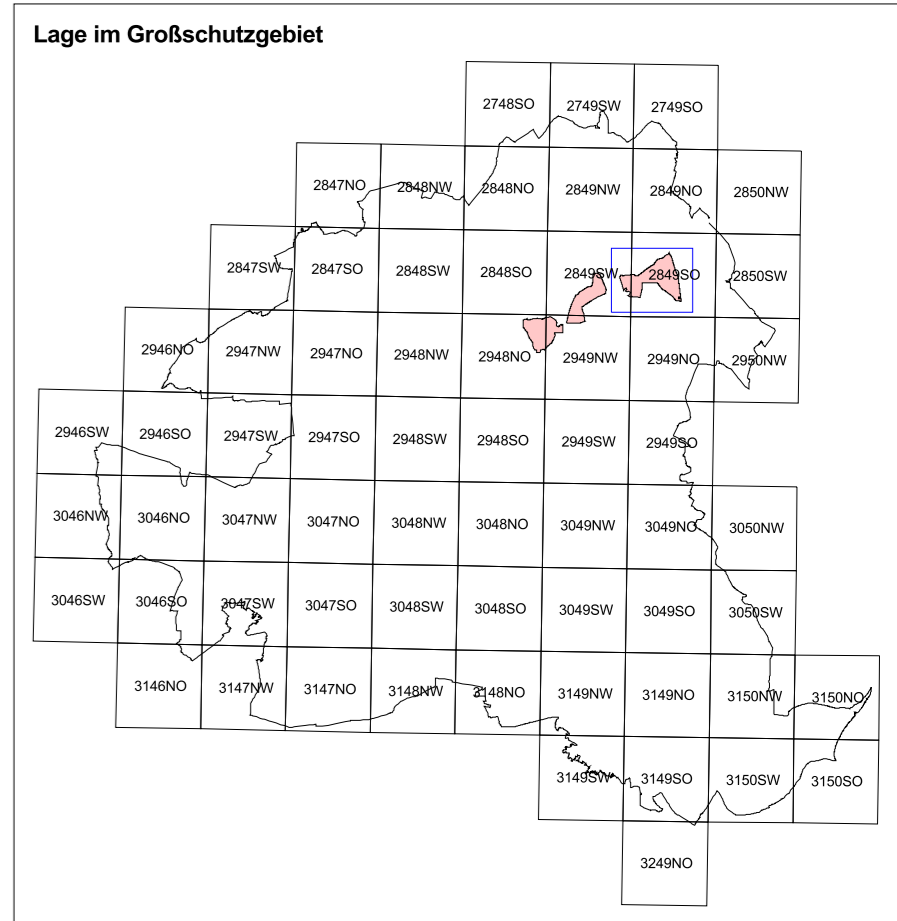
**Erhaltungszustand gemäß:**

- Richtlinie 92/43/EWG des Rates vom 21. Mai 1992 zur Erhaltung der natürlichen Lebensräume sowie der wildlebenden Tiere und Pflanzen
- 97/2006/EG: Entscheidung der Kommission vom 18. Dezember 1996 über das Formular für die Übermittlung von Informationen zu den im Rahmen von NATURA 2000 vorgeschlagenen Gebieten

Landesumweltamt Brandenburg (Hsg.) 2004:  
Biotopkartierung Brandenburg  
Band 1: Kartierungsanleitung  
und Adressen  
Potsdam, 312 S.

gesetzlich geschütztes Biotop nach §30 BNatSchG oder §18 BbgNatSchG

Kartierungszeitraum: 10/2010 - 07/2011



**Managementplanung Natura 2000 im Land Brandenburg**

Gefördert durch den Europäischen Landwirtschaftsfonds für die Entwicklung des ländlichen Raums (ELER) und durch das Land Brandenburg

**FFH-Gebiet Steinhöfel-Schmiedeberg-Friedrichsfelde, DE 2849-304 (Ausschnitt Ost)**  
Karte 3a: Bewertung der Lebensraumtypen nach Anhang I FFH-RL sowie weitere wertebiotop

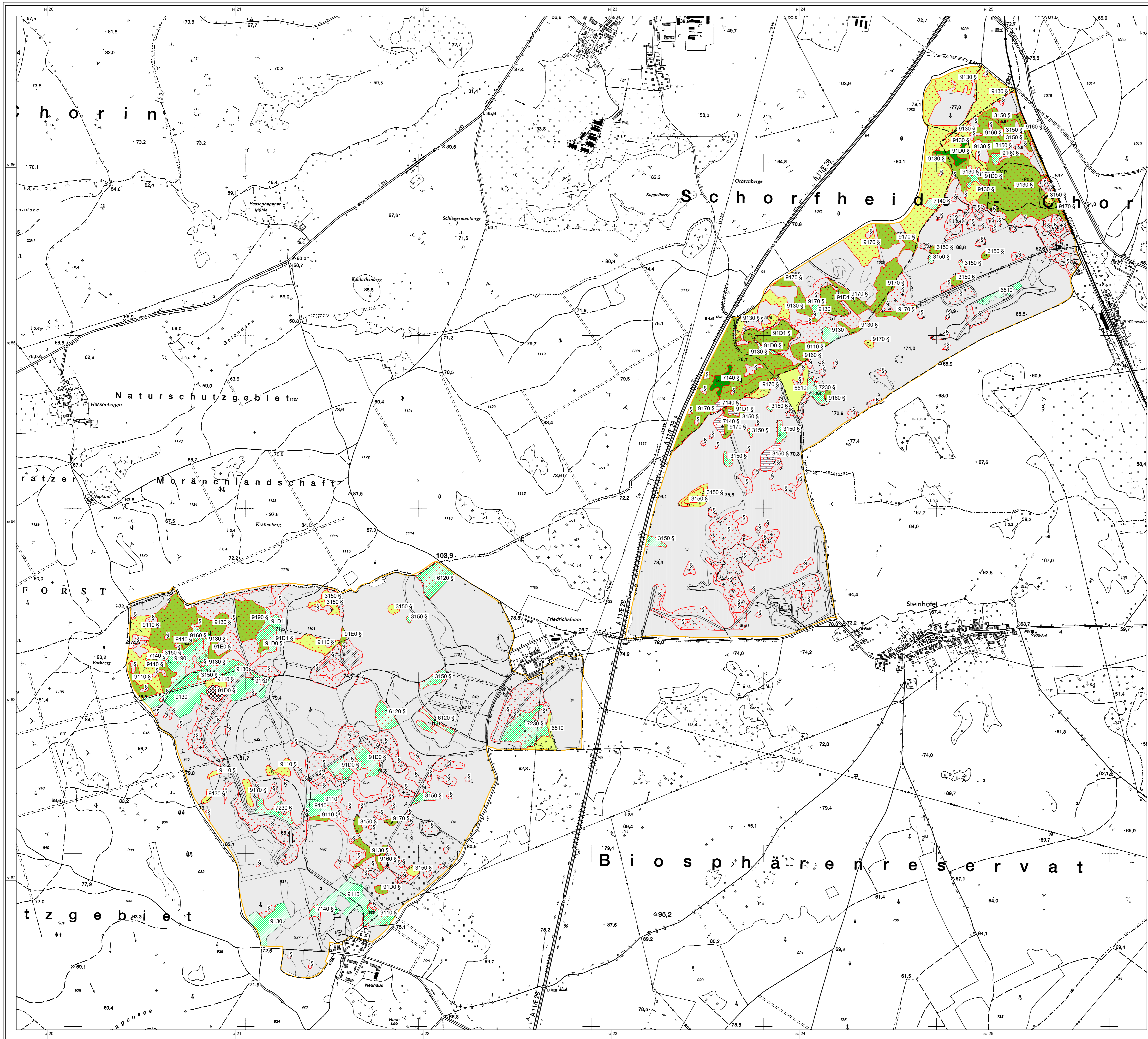
Maßstab 1:7 500

Kartengrundlage: Topographische Karte 1:50.000 Normausgabe  
Koordinatensystem: ETRS 89, Bezugswinkel: GRS80  
© GeoBasis-DE/LGS, 2012

Auftraggeber:  
Landesamt für Umwelt Brandenburg  
Seeburger Chaussee 2  
14478 Potsdam, OT Groß Glienicke

Auftraggeber:  
Ulrich Fricke/Silke S. 30167 Hannover  
OKO-LOG Hof 30, 16247 Pawlow  
146, Schwanenfelder Str. 3a, 14524 Seddiner See

Bearbeitung: omnia  
Stand: 28.11.2017  
Kartographie: LUJ/ÖZ



**Erhaltungszustand**

- A: hervorragender Erhaltungszustand
- B: guter Erhaltungszustand
- C: durchschnittlicher oder beschränkter Erhaltungszustand
- E: Entwicklungsfläche
- Z: irreversibel gestört; nicht regenerierbar
- Erhaltungszustand wurde nicht bewertet
- keine Angabe

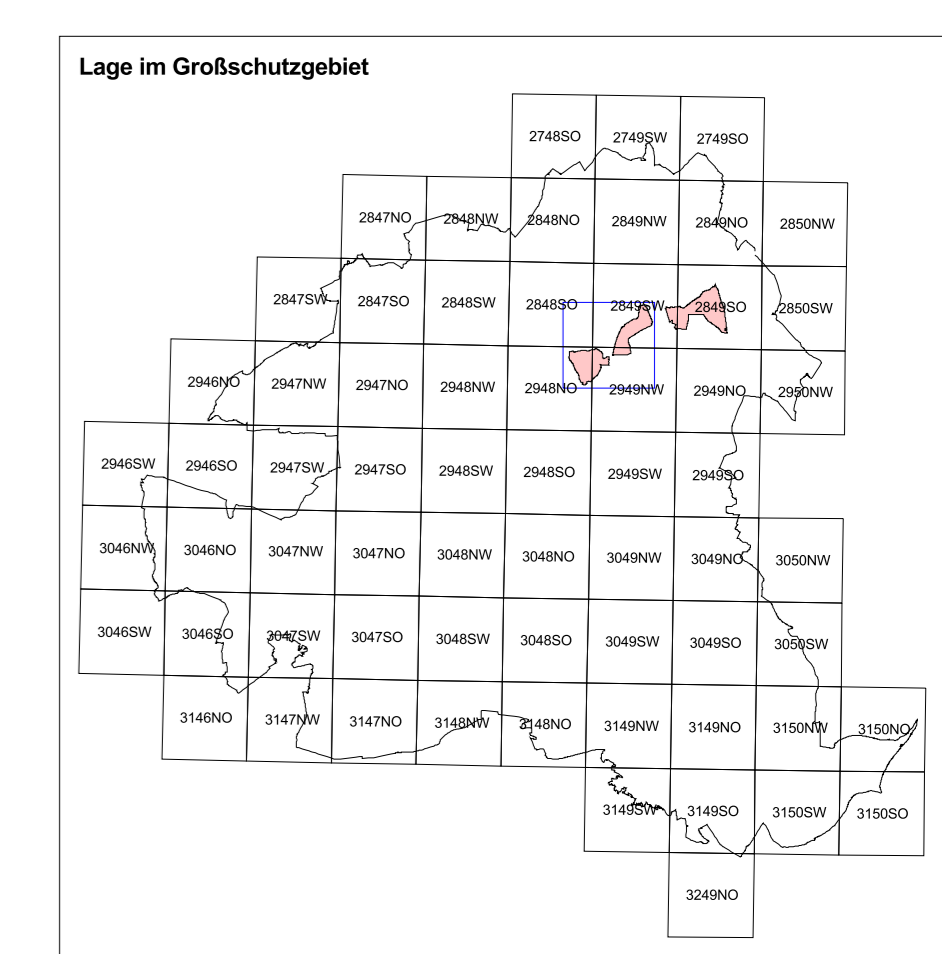
**Erhaltungszustand gemäß:**  
 - Richtlinie 92/43/EWG des Rates vom 21. Mai 1992 zur Erhaltung der natürlichen Lebensräume sowie der wildlebenden Tiere und Pflanzen  
 - 97/2006/EG: Entscheidung der Kommission vom 18. Dezember 1996 über das Formular für die Übermittlung von Informationen zu den im Rahmen von NATURA 2000 vorgeschlagenen Gebieten

**Landesverordnung Brandenburg (Hsg.) 2004:**  
 Biotopkartierung Brandenburg  
 Band 1: Kartierungsanleitung und Anlagen  
 Potsdam, 312 S.

**gesetzlich geschütztes Biotop nach §30 BNatSchG oder §18 BbgNatSchAG**

**FFH-Gebiet Steinhöfel-Schmiedeberg-Friedrichsfelde, DE 2849-304**  
 GSG-Grenze  
 BR-Schwarze-Chorn (SC)

Kartierungszeitraum: 10/2010



**Managementplanung Natura 2000 im Land Brandenburg**

Gefördert durch den Europäischen Landwirtschaftsfonds für die Entwicklung des ländlichen Raums (ELER) und durch das Land Brandenburg

**FFH-Gebiet Steinhöfel-Schmiedeberg-Friedrichsfelde, DE 2849-304 (Ausschnitt West)**  
 Karte 3a: Bewertung der Lebensraumtypen nach Anhang I FFH-RL sowie weitere wertebiotop

0 150 300 450 600 Meter  
 Maßstab 1:7.500

Kartgrundlage: Topographische Karte 1:50.000 Normausgabe  
 Koordinatensystem: ETRS 89, Bezugswinkel: GRS80  
 © GeoBasis-DE/IG, 2012

Autraggeber:  
 Landesamt für Umwelt Brandenburg  
 Seeburger Chaussee 2  
 14479 Potsdam, OT Groß Glienicke

Redaktion: omnia  
 Stand: 28.11.2017  
 Kartographie: LUJ 02

Autraggeber:  
 Wilfried Fischer, 3, 30167 Hannover  
 OROLOG Hof 30, 16247 Putzlow  
 AG, Schwanenfelder Str. 2a, 16544 Seddinsee