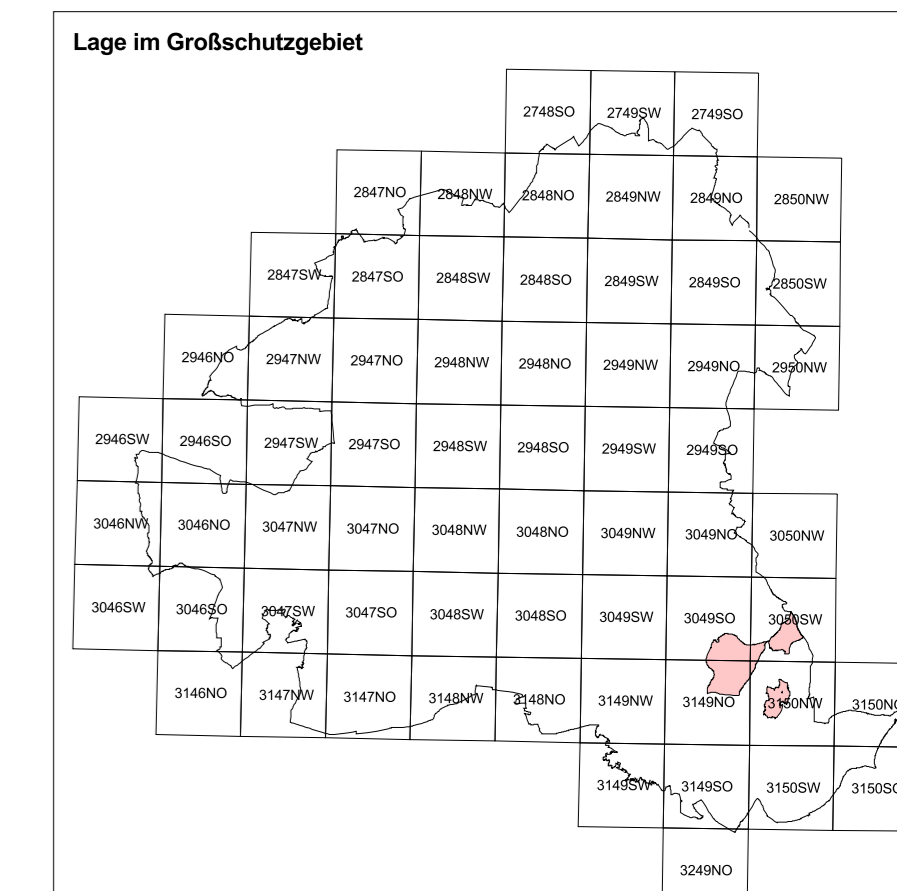


- Lebensraumtypen Bestand**
- Moorwälder
 - Auwälder
 - Standgewässer
 - Trockenrasen
 - Moore
 - Rotbuchenwälder
 - Eichen, Eichen-Hainbuchenwälder und Hainmischwälder
 - irreversibel gestört, nicht regenerierbar
- Entwicklungsflächen**
- Moorwälder
 - Auwälder
 - Standgewässer
 - Trockenrasen
 - Moore
 - Rotbuchenwälder
 - Eichen, Eichen-Hainbuchenwälder und Hainmischwälder

- Gesamtbewertung**
- A hervorragend
 - B gut
 - C durchschnittlich bis beschränkt
- kartierte und/oder zu entwickelnde FFH-Lebensraumtypen**
- 3130 Oligo- bis mesotrophe stehende Gewässer mit Vegetation der Littoralis uniflora und/oder der Isoetes-Najasvegetation
 - 3140 Oligo- bis mesotrophe kalkhaltige Gewässer mit benthischer Vegetation aus Arthrocoleasagen
 - 3150 Natürliche eutrophe Seen mit einer Vegetation des Magnopotamo oder Hydrocharitaceae
 - 6120 Trockene, kalkreiche Sandrasen*
 - 6240 Subpannische Steppen-Trockenrasen (Festucaia valesiaca)*
 - 7140 Übergangs- und Schwingrasenmoore
 - 9130 Waldmeister-Buchenwald (Asperulo-Fagetum)
 - 9160 Subatlantischer oder mitteleuropäischer Stieleichenwald oder Eichen-Hainbuchenwald (Carpinion betuli) (Stellario-Carpinetum)
 - 9170 Labkraut-Eichen-Hainbuchenwald Galio-Carpinetum
 - 9190 Alte bodensaure Eichenwälder auf Sandebenen mit Quercus robur
 - 91D0 Moorwälder*
 - 91D1 Birken-Moorwälder*
 - 91E0 Auen-Wälder mit Alnus glutinosa und Fraxinus excelsior (Alno-Padon, Alnion incanae, Salicion albae)*

* prioritärer Lebensraum
 Ohne Darstellung
 (keinfache Vorkommen als Begleitbiotop)
 1 identisch mit Hauptbiotop

Kartierungszeitraum: 06/1991 - 01/2012
 FFH-Gebiet Brodowin-Oderberg, DE 3050-301
 GSG-Grenze
 BR Schorfheide-Chorin (SC)



Managementplanung Natura 2000 im Land Brandenburg

Gefördert durch den Europäischen Landwirtschaftsfonds für die Entwicklung des ländlichen Raums (ELER) und durch das Land Brandenburg

FFH-Gebiet Brodowin-Oderberg, DE 3050-301
 Karte 3: Lebensraumtypen gemäß Anhang I der FFH-Richtlinie

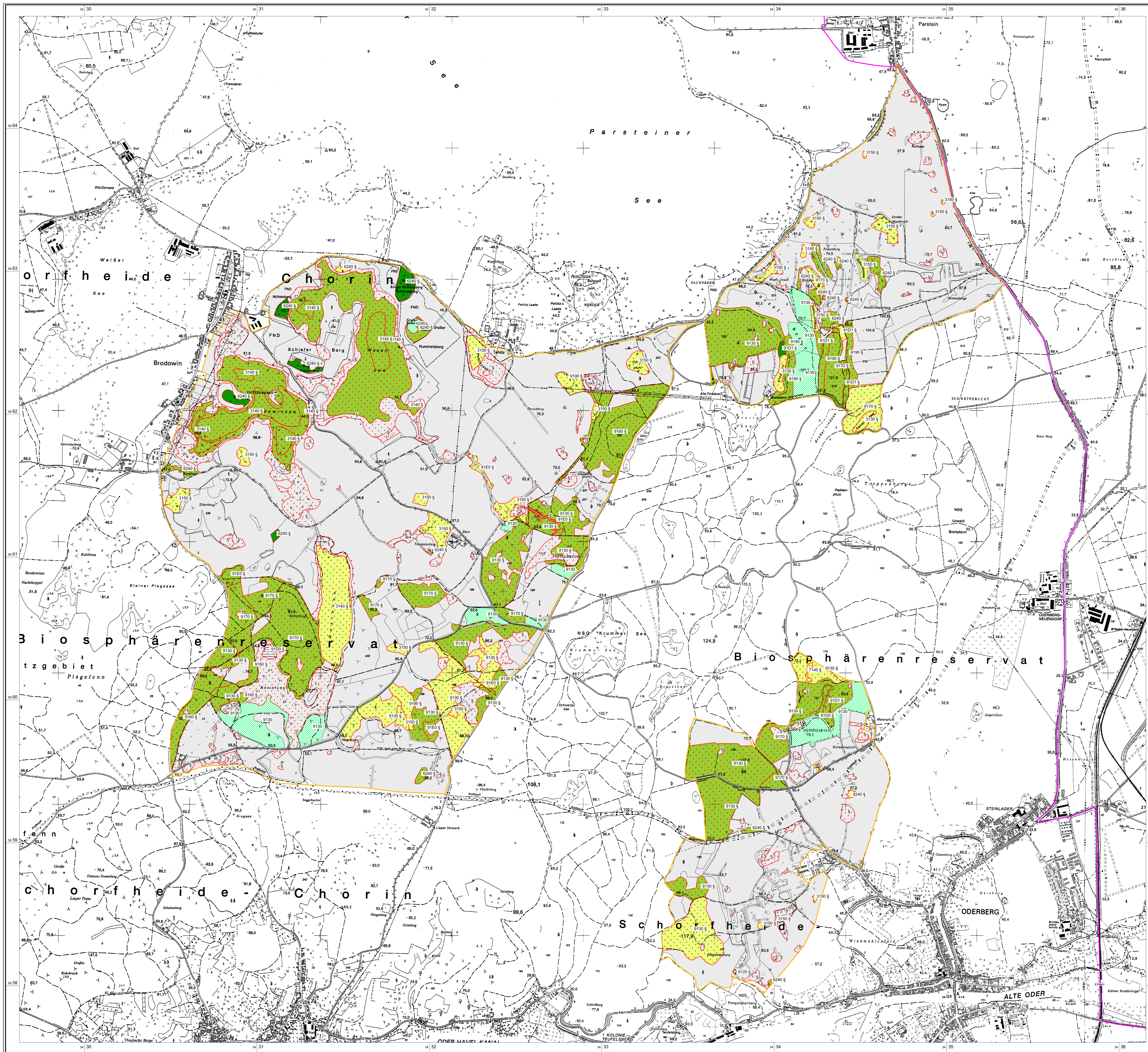
Maßstab 1:10 000

Kartengrundlage: Topographische Karte 1:50.000 Normausgabe Koordinatensystem ETRS 89, Bezugswinkel GRS80 © GeoBasis-DE/LGS, 2012

Auftraggeber: Landesamt für Umwelt Brandenburg Seeburger Chaussee 2 14179 Potsdam, OT Groß Glienicke

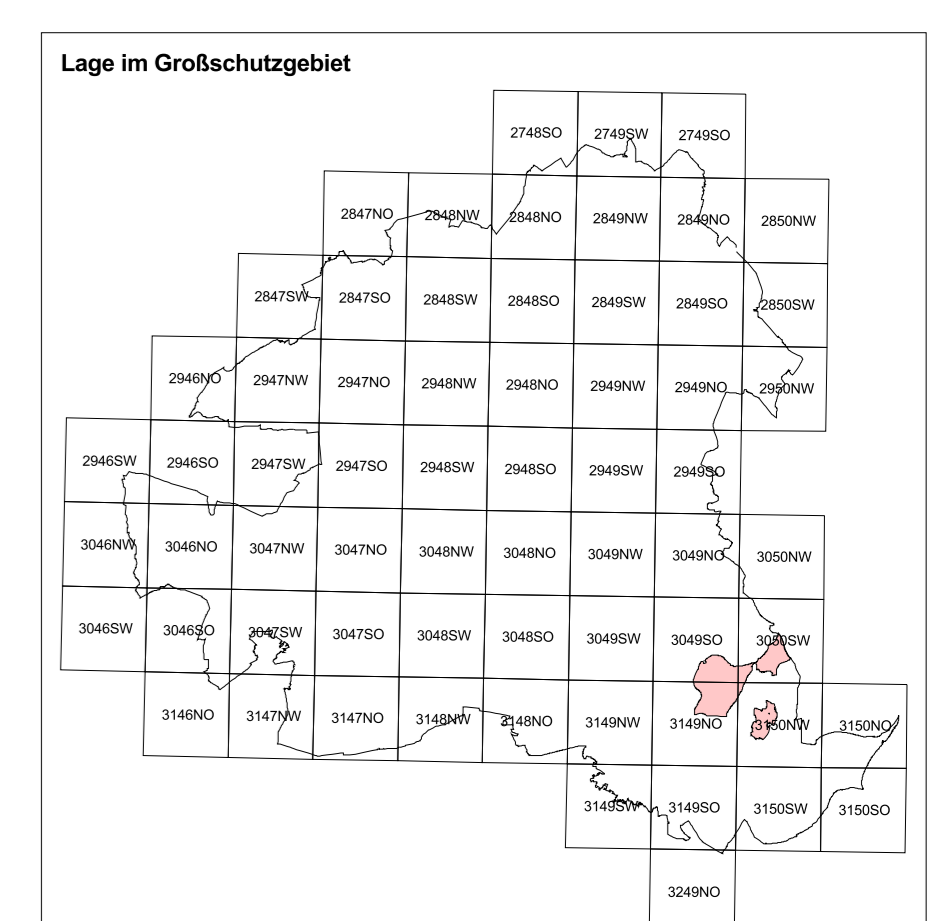
Antwortschrift: Landesamt für Umwelt Brandenburg Seeburger Chaussee 2 14179 Potsdam, OT Groß Glienicke

Stand: 25.09.2017
 Kartographie: LAU/ÖZ



- Erhaltungszustand**
- A: hervorragender Erhaltungszustand
 - B: guter Erhaltungszustand
 - C: durchschnittlicher oder beschränkter Erhaltungszustand
 - E: Entwicklungsfläche
 - Z: irreversibel gestört; nicht regenerierbar
 - Erhaltungszustand wurde nicht bewertet
 - keine Angabe
- Erhaltungszustand gemäß:**
 - Richtlinie 92/43/EWG des Rates vom 21. Mai 1992 zur Erhaltung der natürlichen Lebensräume sowie der wildlebenden Tiere und Pflanzen
 - 97/2006/EG Entscheidung der Kommission vom 18. Dezember 1999 über das Formular für die Übermittlung von Informationen zu den im Rahmen von NATURA 2000 vorgeschlagenen Gebieten
- Landesverordnung Brandenburg (Hsg.) 2004:**
 Biotopkartierung Brandenburg
 Band 1: Kartierungsanleitung und Anlagen
 Potsdam, 312 S.
- gesetzlich geschütztes Biotop nach §30 BNatSchG oder §18 BtgnatSchAG
- kartierte und für zu entwickelnde FFH-Lebensraumtypen**
- 3130 Olig- bis mesotrophe stehende Gewässer mit Vegetation der Ulustriften unflora und/oder der Isoëto-Najaszosteren
 - 3140 Olig- bis mesotrophe kaltröhrlige Gewässer mit betrieblcher Vegetation aus Armeleuchtalgen
 - 3150 Natürliche europäe Seen mit einer Vegetation des Magnopotamo- oder Hydrocharitids
 - 6120 Trockene, kalkreiche Sandrasen
 - 6240 Subpannonische Steppen-Trockenrasen (Festorbale vallesianae)
 - 7140 Übergangs- und Schwammseemoore
 - 9130 Waldmeister-Buchwaid (Asperula-Fagium)
 - 9160 Subatlantischer oder mitteleuropäischer Stieleichen- oder Eichen-Hainbuchenwald (Carpinion betulae) (Salix-Carpinetum)
 - 9170 Laub- oder Eichen-Hainbuchenwald Galio-Carpinetum
 - 9190 Alte bodensaure Eichenwälder auf Sandsteinen mit Quercus robur
 - 91D0 Mooswälder
 - 91D1 Birken-Mooswälder
 - 91E0 Auenwälder mit Alnus glutinosa und Fraxina excelsior (Alno-Padon, Alnen, Karst, Salixen abau)
- prioritäre Lebensraum**
 Ohne Darstellung
 (eventuelle Vorkommen als Begleitbiotop)
- 1 Kiewitsch mit Hauptbiotop
- FFH-Gebiet Brodowin-Oderberg, DE 3050-301
- GSG-Gebiet BR Schorffheide-Chorin (SC)

Kartierungszeitraum: 06/1991 - 01/2012



Managementplanung Natura 2000 im Land Brandenburg

Gefördert durch den Europäischen Landwirtschaftsfonds für die Entwicklung des ländlichen Raums (ELER) und durch das Land Brandenburg

FFH-Gebiet Brodowin-Oderberg, DE 3050-301
Karte 3a: Bewertung der Lebensraumtypen nach Anhang I FFH-RRL sowie weitere wertgebende Biotop

0 200 400 600 800 Meter
 Maßstab 1:10 000

Kartengrundlage: Topographische Karte 1:50 000 Normausgabe
 Koordinatensystem: ETRS 89, Bezugswinkelmaß GRS80
 © GeoBasis-DE/LGS, 2012

Autraggeber:
 Landesamt für Umwelt Brandenburg
 Seeburger Chaussee 2
 14478 Potsdam, OT Groß Glienicke

Bearbeitung: entria
 Stand: 25.09.2017
 Kartographie: LAU/ÖZ

Autraggeber:
 entria, Finkenstraße 3, 30167 Hannover
 DKO-LOG, Hof 30, 16247 Parlow
 140, Schwandorfer Str. 26, 14554 Seddiner See