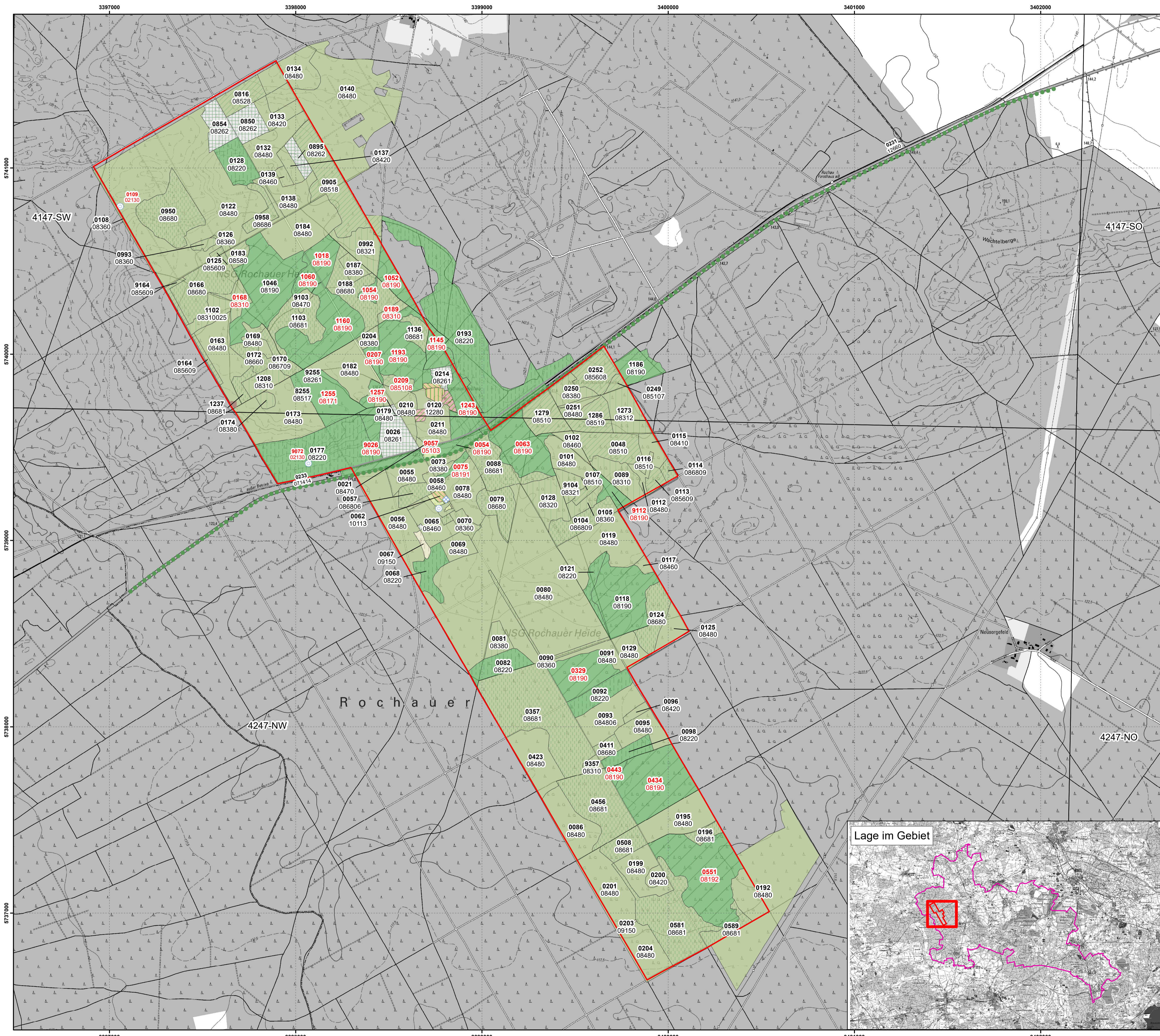


Managementplan für das FFH-Gebiet  
 Rochauer Heide  
 (Landesnr.: 276, EU-Nr.: DE 4247-301)  
 Zusatzkarte: Biotoptypen



**Legende**

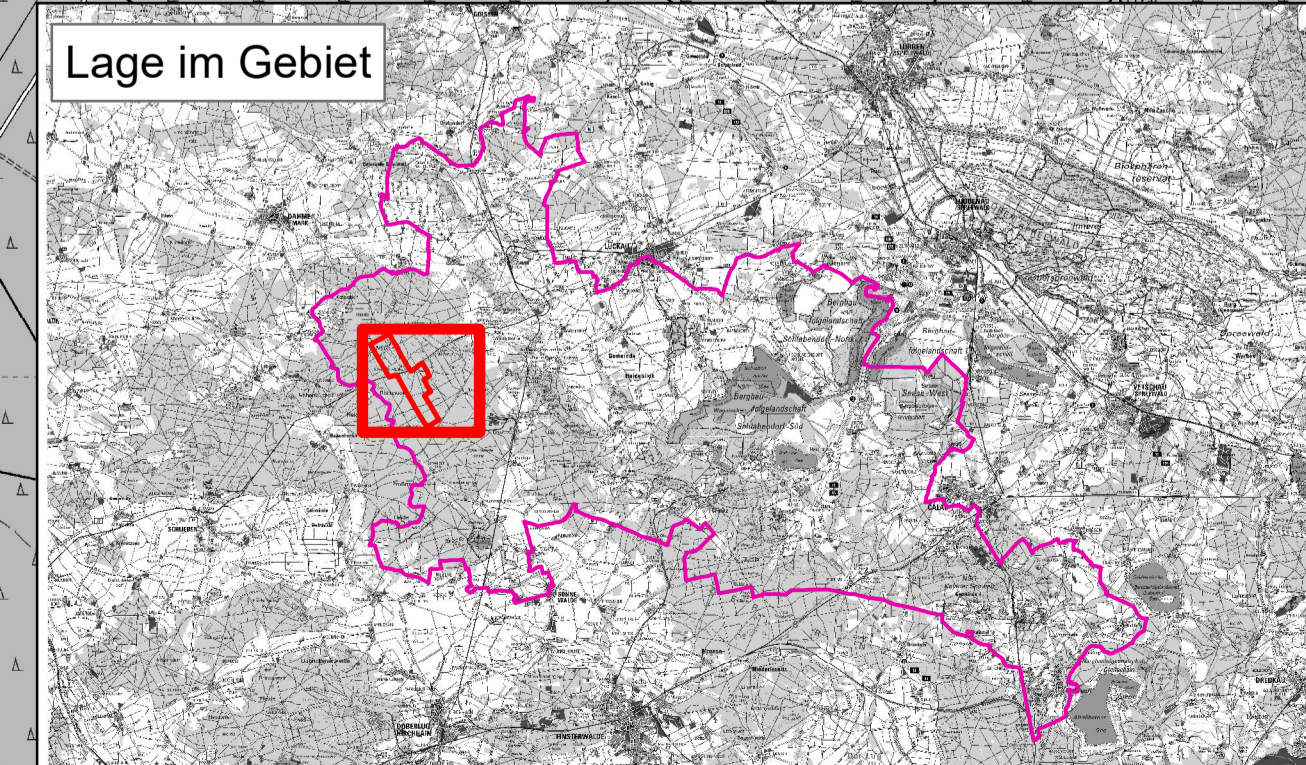
- FFH-Gebiet DE 4247-301
  
- Biotoptypen**
- Feuchtwiesen nährstoffreicher Standorte
- Grünlandbrachen und Staudenfluren frischer Standorte
- Rotbuchenwälder
- Eichenmischwälder
- Rodungen; Schneisen; junge Aufforstungen
- Kiefernwälder trockenwarmer Standorte
- Laubholzforsten
- Laubholzforsten mit Nadelholzanteil
- Nadelholzforsten
- Nadelholzforsten mit Laubholzanteil
- extensiv genutzte Äcker
- Parkanlagen und Friedhöfe
- Gärten
- Siedlungsbiotope mit hohem Grünflächenanteil
- Alleien und Baumreihen
- Verkehrsflächen
- anthropogene Gewässer und periodisch trockenfallende Abschnitte
- temporäre und ganzjährig wasserführende Kleingewässer
- Sonderbiotope
- genutzte Sonderflächen; Deponien

**Sonstiges**

- Naturpark "Niederlausitzer Landrücken"
  
- 0230 Flächen-ID (Kurzbezeichnung; letzten 4 Ziffern des PK-Ident)  
08480 Biotopcode
  
- 0230 Flächen-ID (Kurzbezeichnung; letzten 4 Ziffern des PK-Ident)  
08480 Biotopcode, gesetzlich geschütztes Biotop (geschützt, in Teilen geschützt)
  
- 4147-SO Blattschnittnummer TK10

Kartierzeitraum: 2015

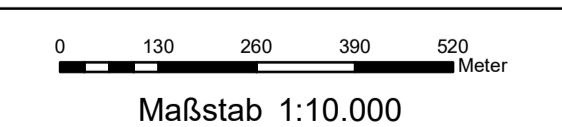
Datenquellen:  
 DT10g; LGB © GeoBasis-DE/LGB, 2017, LV8 03/17  
 Geofachdaten: Datenlizenz Deutschland - Namensnennung - Version 2.0; <https://www.govdata.de/dl-de-by-2.0>; Landesamt für Umwelt Brandenburg; <https://mdataw.de/referenzen/foia/auswertungen/72E3A549-769C-4F01-A5E6-B3E25D40975E>; FFH-Gebiete; Biotoptypen: Landesamt für Umwelt, 2017



Managementplan für das FFH-Gebiet  
 Rochauer Heide (Landesnr.: 276, EU-Nr.: DE 4247-301)



**Zusatzkarte: Biotoptypen**



Bearbeitung: Arge Szamatolski / Stadt und Land / Alnus / Peschel  
 Stand: 25.03.2020  
 Kartographie: Stadt und Land Planungsgesellschaft mbH

Auftraggeber: Landesamt für Umwelt, Seeburger Chaussee 2, 14476 Potsdam, OT Groß Glienicke  
 Auftragnehmer: Arge Szamatolski / Stadt und Land / Alnus / Peschel, c/o Dr. Szamatolski + Partner GbR, Brunnenstr. 181, 10119 Berlin