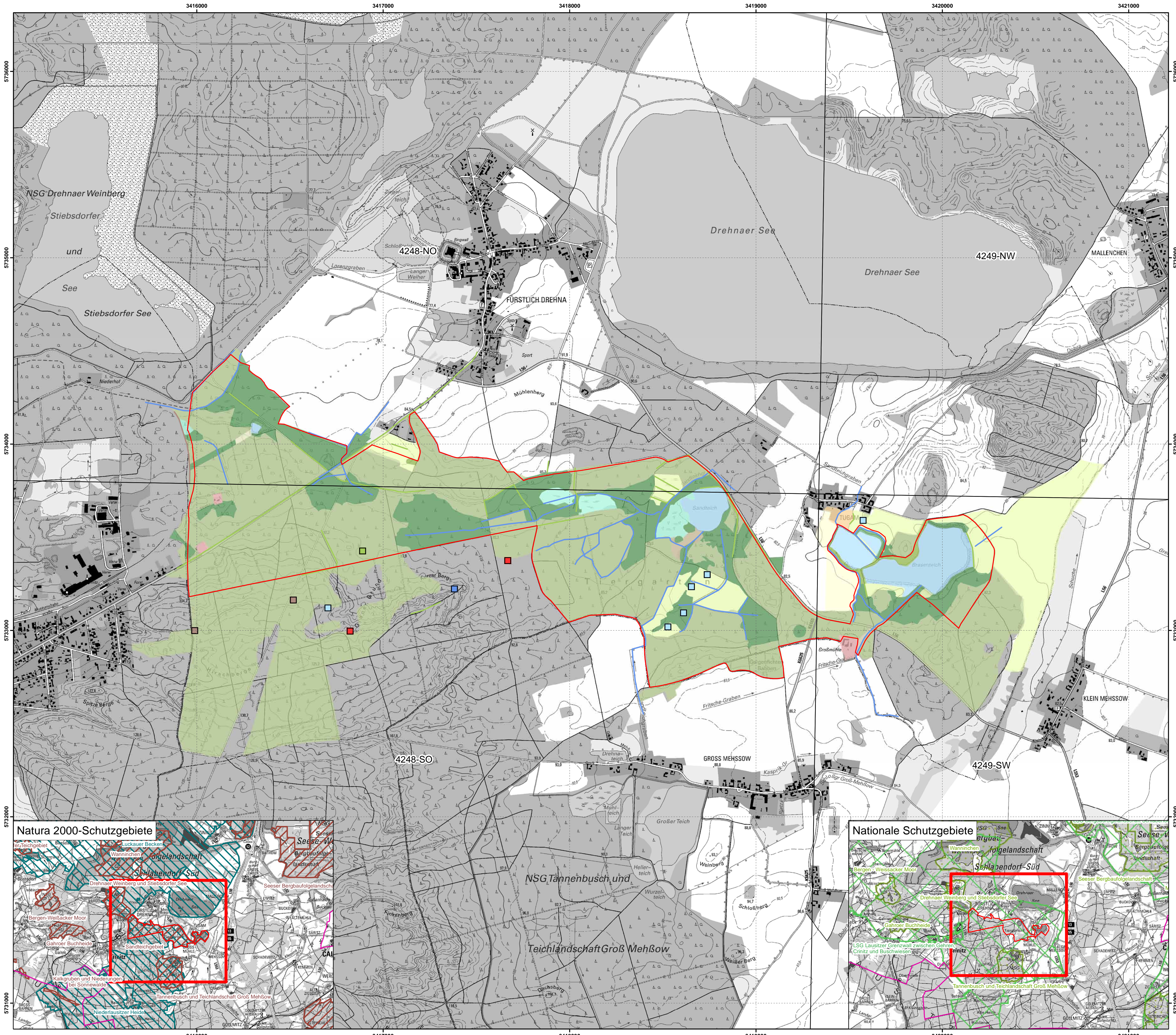


Managementplan für das FFH-Gebiet Sandteichgebiet (Landesnr.: 283, EU-Nr.: DE 4248-305)
Karte 1: Landnutzung und Schutzgebiete



Legende

- FFH-Gebiet DE 4248-305
- Landnutzung**
- Standgewässer (einschließlich Uferbereiche, Röhrichte etc.)
- anthropogene Rohbodenstandorte und Ruderalflächen
- Moore und Sümpfe
- Gras- und Staudenfluren
- Zwergstrauchheiden und Nadelgebüsche
- Laubgebüsche, Feldgehölze, Alleen, Baumreihen und Baumgruppen
- Wälder
- Forsten
- Äcker
- Biotope der Grün- und Freiflächen
- Bebaute Gebiete
- Fließgewässer
- Laubgebüsche, Feldgehölze, Alleen, Baumreihen und Baumgruppen
- Sonderbiotope
- Verkehrsanlagen und Sonderflächen
- Fließgewässer
- Standgewässer
- Laubgebüsche, Feldgehölze, Alleen, Baumreihen und Baumgruppen
- Sonderbiotope
- Bebaute Gebiete

Geschützte Teile von Natur und Landschaft und weitere Schutzgebiete

- Naturpark "Niederlausitzer Landrücken"
- Fauna-Flora-Habitate (FFH)
- Vogelschutzgebiete (SPA)
- Naturschutzgebiete (NSG)
- Landschaftsschutzgebiete (LSG)

Sonstiges

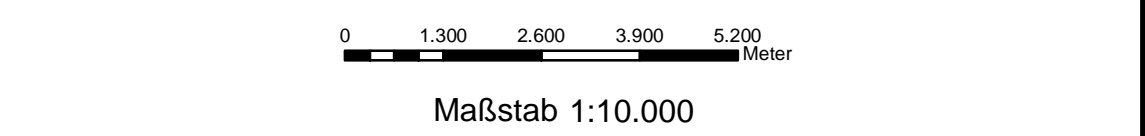
4249-NW Blattschnittnummer TK10

Datenquellen:
Geobasisdaten: LGB © GeoBasis-DE/LGB, 2017, LVB 03/17
Geofachdaten: Datenlizenz Deutschland - Namensnennung - Version 2.0; <https://www.govdata.de/dl-de/by-2-0>; dl-de-by-2.0;
Landesamt für Umwelt Brandenburg; <https://metatv.de/referenzanzeige?docid=AB2F53A4-A8E-413F-84C4-A972D2A2A0B>; Schutzgebiete (NSG, LSG, GSG); <https://metatv.de/referenzanzeige?docid=7DE3A549-769C-4F01-A8E6-B3E25D4975E>; FFH-Gebiete; <https://metatv.de/referenzanzeige?docid=F8F1BEB-FDCC-41AE-83A4-9471174DAD7D>; Vogelschutzgebiete (SPA);
Biotoptypklassen: Landesamt für Umwelt, 2016

Managementplan für das FFH-Gebiet Sandteichgebiet (Landesnr.: 283, EU-Nr.: DE 4248-305)



Karte 1: Landnutzung und Schutzgebiete



Bearbeitung: Arge Szamatolski / Stadt und Land / Alnus / Peschel
Stand: 01.06.2020
Kartographie: Stadt und Land Planungsgesellschaft mbH

Auftraggeber: Landesamt für Umwelt, Seeburger Chaussee 2, 14476 Potsdam, OT Groß Glienicke
Auftragnehmer: Arge Szamatolski / Stadt und Land / Alnus / Peschel, c/o Dr. Szamatolski + Partner GbR, Brunnenstr. 181, 10119 Berlin

