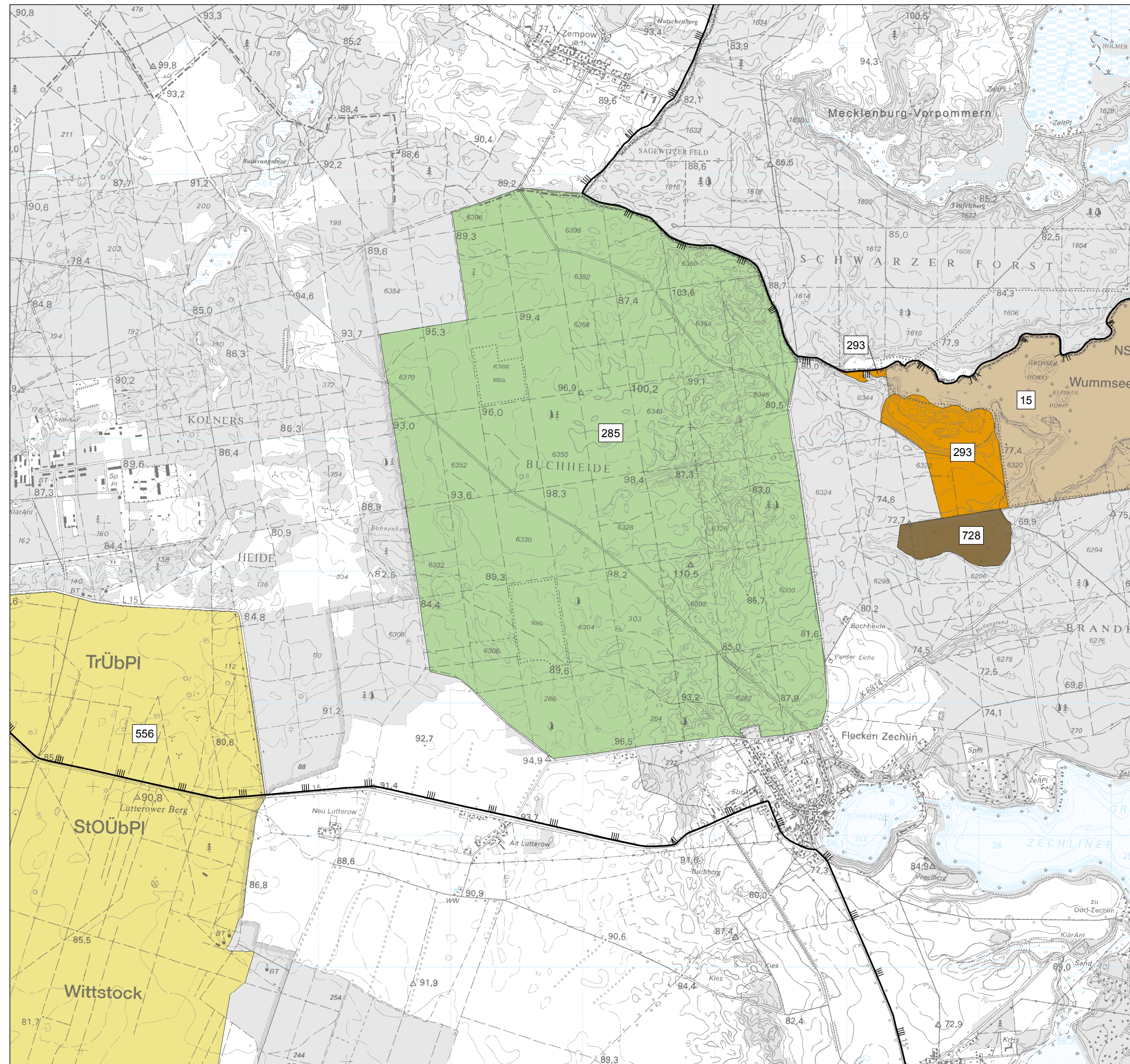




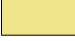
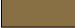


# Natura 2000-Managementplanung im Naturpark Stechlin-Ruppiner Land - (FFH-Gebiet 285 - Buchheide)

Auftraggeber: Landesamt für Umwelt, Gesundheit und Verbraucherschutz (LUGV)



## Legende

-  Naturparkgrenze
- FFH-Gebiet des Managementplans**
-  285, Buchheide
- Angrenzende FFH-Gebiete**
-  15, Wummsee und Twernsee
-  293, Erweiterung Wumm und Twernsee
-  556, Wittstock-Ruppiner Heide
-  728, Rochowsee und Plötzensee

Maßstab 1:30.000

**FFH-Gebiet Buchheide**

**Gebietsübersicht/ Lage im Raum**

