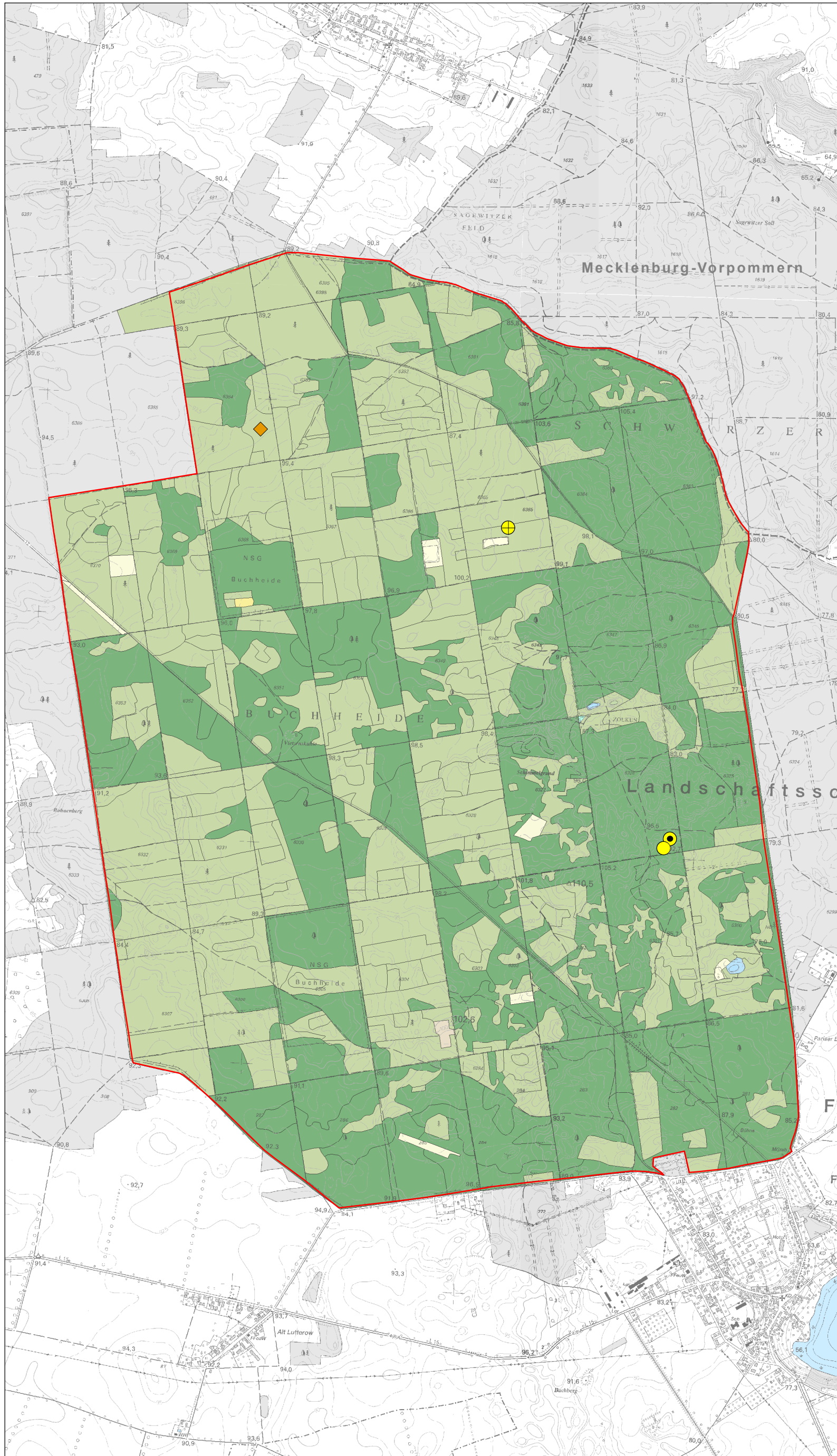


Natura 2000-Managementplanung im Naturpark Stechlin-Ruppiner Land (FFH-Gebiet 285 - Buchheide)

Auftraggeber: Landesamt für Umwelt, Gesundheit und Verbraucherschutz (LUGV)



Legende

FFH-Gebietsgrenze

- 285, Buchheide

Wertgebende Pflanzenarten

Gefäßpflanzen (Kormophyten)

- Zweigriffiger Weißdorn (*Crataegus laevigata s.l.*)

Moose (Bryophyta)

- Blasenmoos (*Diphyscium foliosum*)
- Kleines Mausschwanzmoos (*Isoetium myosuroides*)
- Großes Muschelmoos (*Plagiochila asplenioides*)

Biotopklassen der BBK-Kartierung

- Standgewässer (einschließlich Uferbereiche, Röhrichte etc.)
- anthropogene Rohbodenstandorte und Ruderalfluren
- Moore und Sümpfe
- Trockenrasen
- Wälder
- Forsten
- Äcker

Maßstab 1:18.000

FFH-Gebiet Buchheide

Wertgebende Pflanzenarten

Bearbeitung:
LUFTBILD
Brandenburg
Planer + Ingenieure

planland
Planungsgruppe
Landschaftsentwicklung

**Institut für angewandte
Gewässerökologie GmbH**