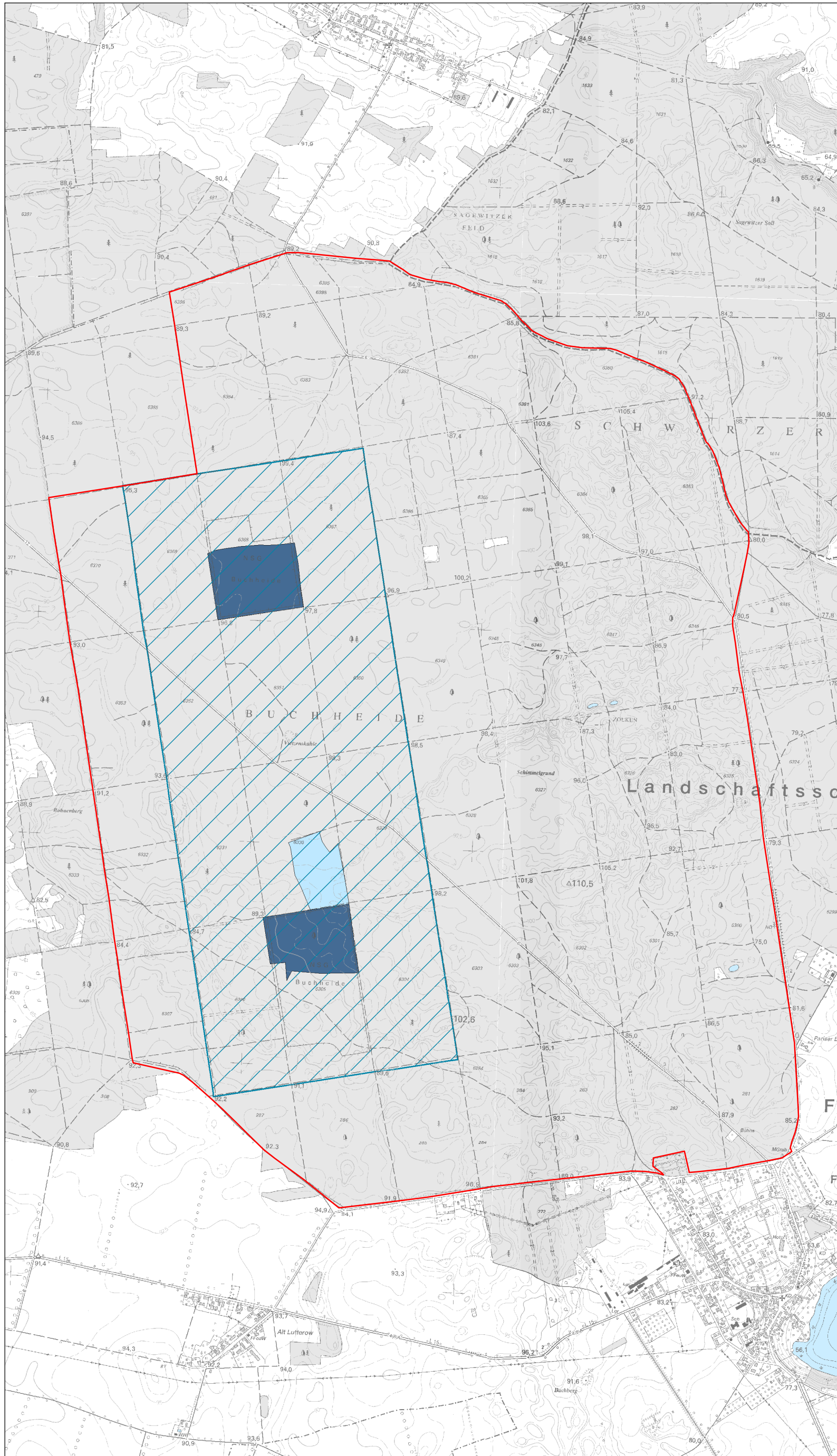
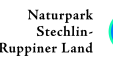


Natura 2000-Managementplanung im Naturpark Stechlin-Ruppiner Land (FFH-Gebiet 285 - Buchheide)

Auftraggeber: Landesamt für Umwelt, Gesundheit und Verbraucherschutz (LUGV)



Legende

FFH-Gebietsgrenze

285, Buchheide

Schutzstatus nach LWaldG

Schutzwald

Naturwald

bewirtschaftbare und forstwissenschaftlich begleitende Vergleichsfläche zur Naturwald-Fläche

Quelle: Landesbetrieb Forst Brandenburg, Landeskompetenzzentrum Forst Eberswalde (LFE) 2011

Maßstab 1:18.000

FFH-Gebiet Buchheide

Schutzstatus nach LWaldG

Bearbeitung:
LUFTBILD
Brandenburg
Planer + Ingenieure

planland
Planungsgruppe
Landschaftsentwicklung

**Institut für angewandte
Gewässerökologie GmbH**