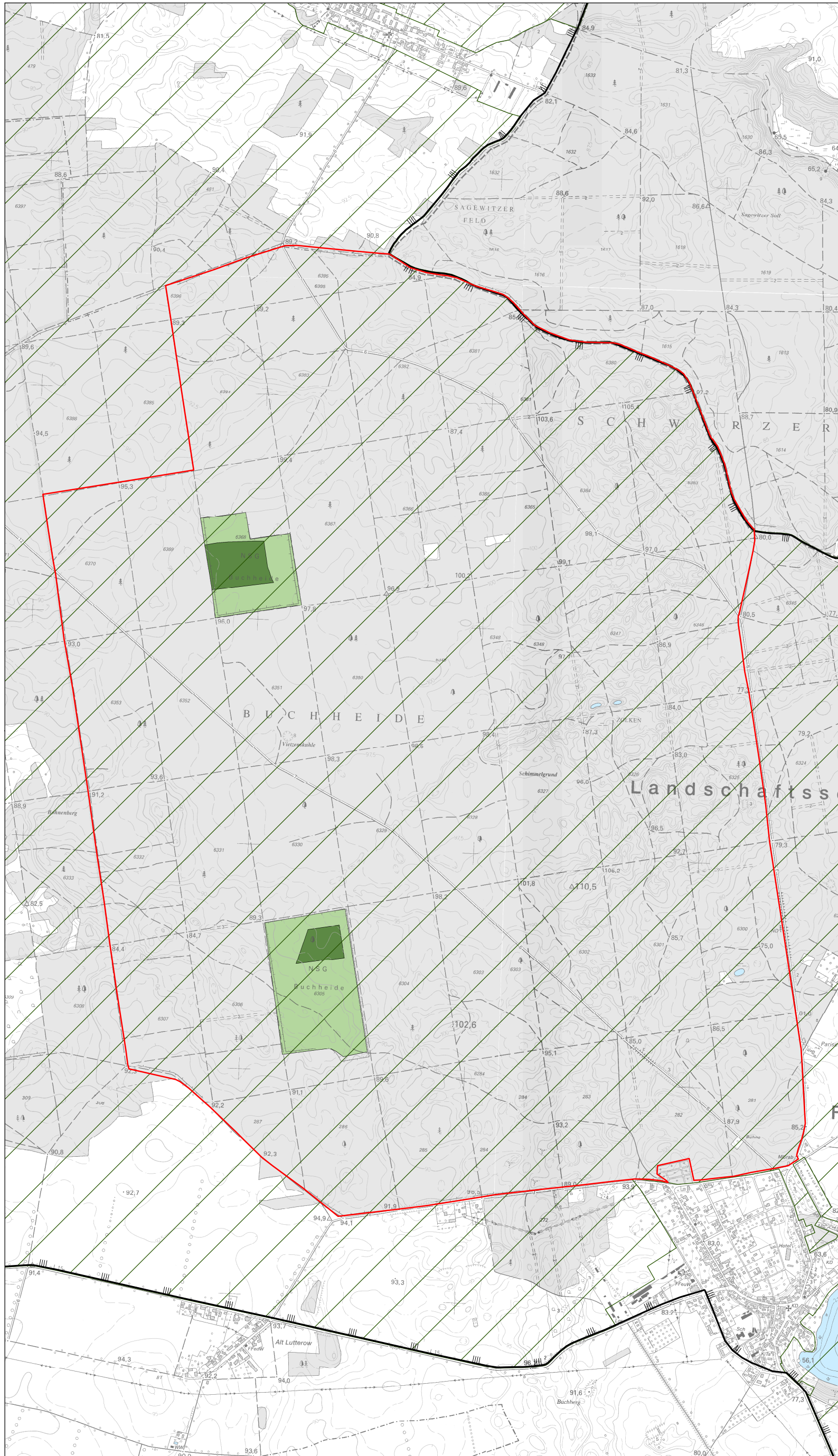
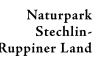


# Natura 2000-Managementplanung im Naturpark Stechlin-Ruppiner Land (FFH-Gebiet 285 - Buchheide)

Auftraggeber: Landesamt für Umwelt, Gesundheit und Verbraucherschutz (LUGV)



## Legende

### FFH-Gebietsgrenze

285, Buchheide

### Schutzstatus nach BbgNatSchG

Naturpark (NP)

Landschaftsschutzgebiet (LSG)

### Naturschutzgebiet (NSG)

NSG - allgemeine Schutzgebietsfläche

NSG - Naturentwicklungsgebiet (Totalreservat)

Maßstab 1:18.000

### FFH-Gebiet Buchheide

### Schutzstatus nach BbgNatSchG

Bearbeitung:  
**LUFTBILD**  
Brandenburg  
Planer + Ingenieure

**planland**  
Planungsgruppe  
Landschaftsentwicklung

**Institut für angewandte  
Gewässerökologie GmbH**