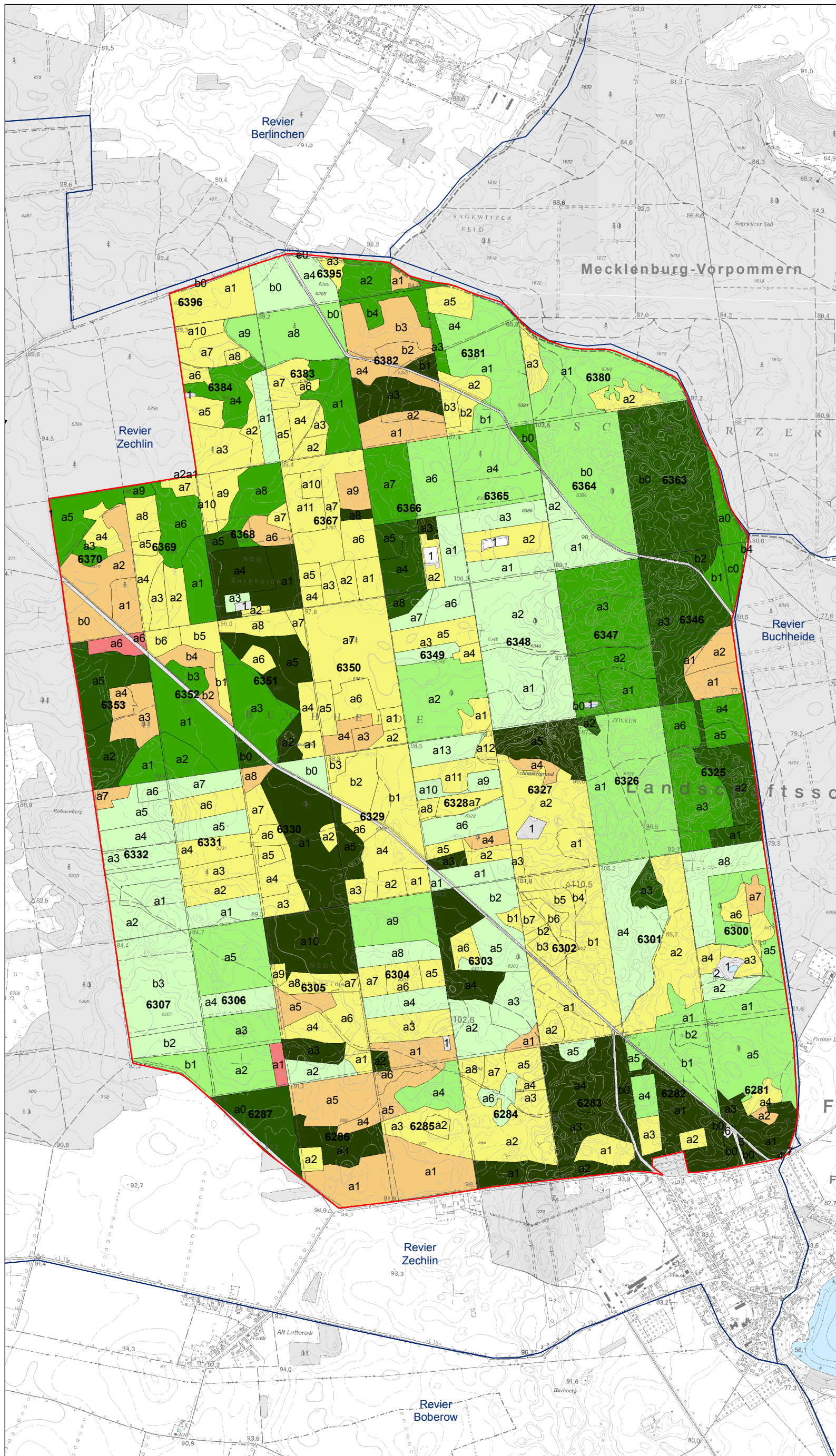
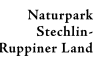


Natura 2000-Managementplanung im Naturpark Stechlin-Ruppiner Land (FFH-Gebiet 285 - Buchheide)

Auftraggeber: Landesamt für Umwelt, Gesundheit und Verbraucherschutz (LUGV)



Legende

FFH-Gebietsgrenze

285, Buchheide

Forststrukturen

Forstreviergrenze mit Revierbezeichnung

Alter der Baumart mit dem größten Flächenanteil im Oberstand in der Forst- abteilungsfläche (in Jahren)

- 1-20
- 21-40
- 41-60
- 61-80
- 81-100
- 101-120
- 121-140
- > 140
- keine Angaben bzw. Nichtholzbodenfläche

6303 Forst-Abteilung

a1 Unterabteilung mit Teilfläche

Quelle: Forstgrundkarte des Landes Brandenburg (FGK) mit Stand vom 10.11.2009 und Datenspeicher Wald (DSW) mit Stand vom 1.1.2007

Anmerkung: Das Alter der Baumart wurde auf den Stand von 2011 angepasst.

Maßstab 1:18.000

FFH-Gebiet Buchheide

Altersgruppen der Waldbestände

Bearbeitung:
LUFTBILD
Brandenburg
Planer + Ingenieure

planland
Planungsgruppe
Landschaftsentwicklung

**Institut für angewandte
Gewässerökologie GmbH**