

Erhaltungszustand

- A: hervorragender Erhaltungszustand
- B: guter Erhaltungszustand
- C: durchschnittlicher oder beschränkter Erhaltungszustand
- E: Entwicklungsfläche
- Z: irreversibel gestört; nicht regenerierbar
- Erhaltungszustand wurde nicht bewertet
- keine Angabe

Erhaltungszustand gemäß:
 - Richtlinie 92/43/EWG des Rates vom 21. Mai 1992 zur Erhaltung der natürlichen Lebensräume sowie der wildlebenden Tiere und Pflanzen
 - 97/266/EG: Entscheidung der Kommission vom 18. Dezember 1996 über das Formular für die Übermittlung von Informationen zu den im Rahmen von NATURA 2000 vorgeschlagenen Gebieten

Landesumweltamt Brandenburg (Hrsg.) 2004: Biotopkartierung Brandenburg Band 1: Kartierungsanleitung und Anlagen Potsdam: 312 S.

geschütztes Biotop nach §32 BbgNatSchG

kartierte FFH-Lebensraumtypen	Ohne Darstellung
3150 Natürliche autrope Seen mit einer Vegetation des Magnopotamions oder Hydrocharitons	(kleinflächige Vorkommen als Begleitbiotop)
9110 Hainsimsen-Buchenwald (Luzulo-Fagetum)	9110 Hainsimsen-Buchenwald (Luzulo-Fagetum)
9130 Waldmeister-Buchenwald (Asperulo-Fagetum)	9130 Waldmeister-Buchenwald (Asperulo-Fagetum)
§ geschütztes Biotop nach §32 BbgNatSchG	Kartierungszeitraum: 08/2005 - 10/2005

Weitere Themen

- FFH-Gebietsgrenze
- Blattschnitt TK10

Die Biotope wurden bei der Kartierung nach BBK-Methodik in ihrer gesamten Größe erfasst. Deshalb ist es möglich, dass die kartierten Flächen über die FFH-Gebietsgrenzen hinausreichen können. Auch Biotope die nur teilweise im FFH-Gebiet liegen, werden ebenfalls vollständig auf der Karte dargestellt.

Natura 2000-Managementplanung im Naturpark Stechlin-Ruppiner Land

Gefördert durch den Europäischen Landwirtschaftsfonds für die Entwicklung des ländlichen Raumes (ELER) und durch das Land Brandenburg.

FFH-Gebiet "Buchheide" (285)

Karte 4: Bestand/Bewertung der Lebensraumtypen nach Anhang I FFH-RL sowie weitere wertgebende Biotope

0 200 400 600 800 1000 Meter

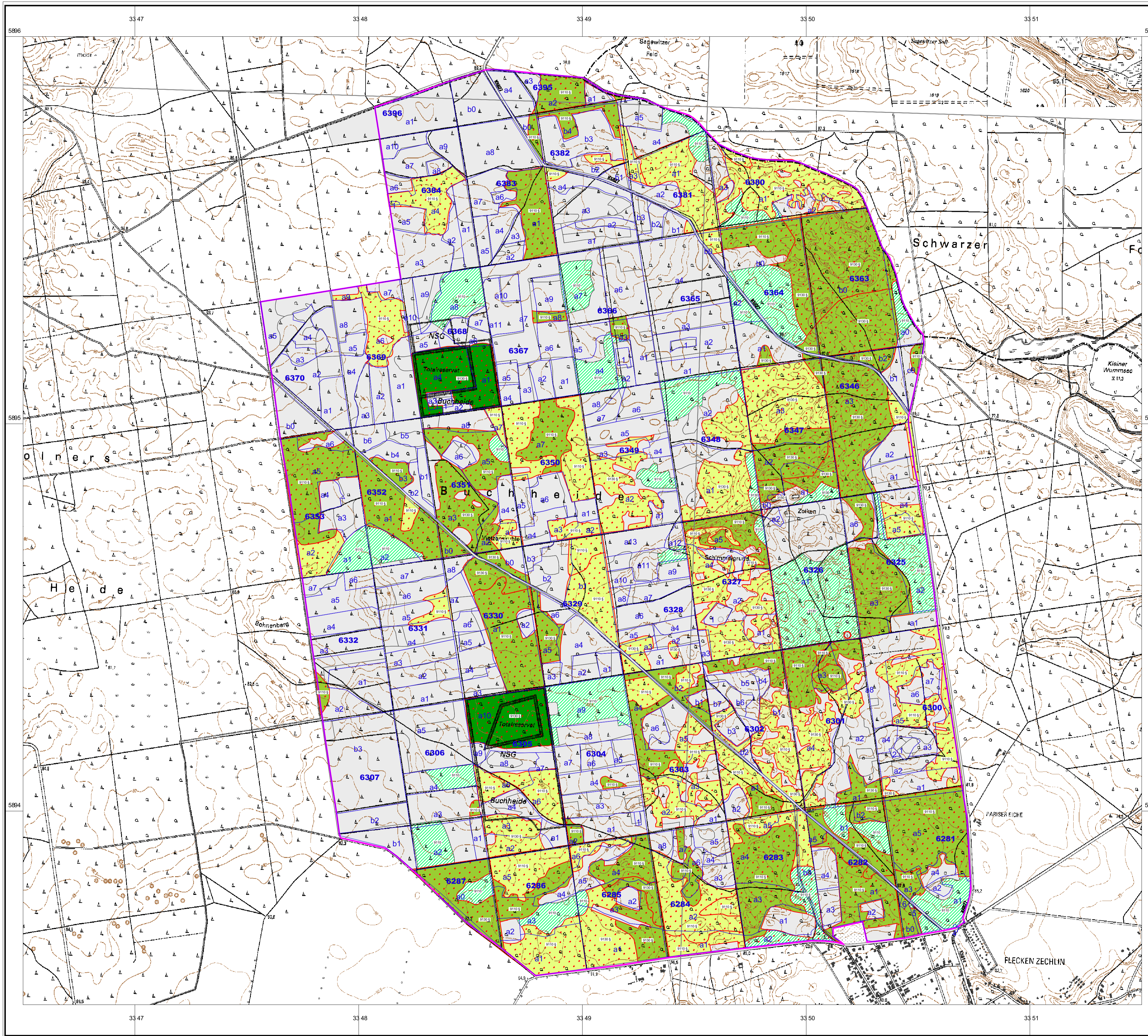
Maßstab 1:10.000

Kartengrundlage: Digitale Daten der Landesvermessung und Geobasisinformation Brandenburg. Verwendung mit Genehmigung Nr. GB-G/199. Topographische Karte 1:10.000 Normalausgabe Koordinatensystem ETRS 89, Bezugsellipsoid GRS80

Kartografie: ArcView 3.2, PEP-VIEW, HNE Eberswalde

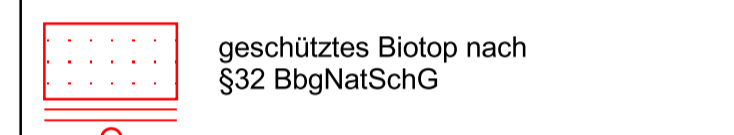
Übersicht TK10

2742SW	2742SO
2842NW	2842NO



Erhaltungszustand gemäß:
 - Richtlinie 92/43/EWG des Rates vom 21. Mai 1992 zur Erhaltung der natürlichen Lebensräume sowie der wildlebenden Tiere und Pflanzen
 - 97/266/EG: Entscheidung der Kommission vom 18. Dezember 1996 über das Formular für die Übermittlung von Informationen zu den im Rahmen von NATURA 2000 vorgeschlagenen Gebieten

Landesumweltamt Brandenburg (Hrsg.) 2004:
 Biotopkartierung Brandenburg
 Band 1: Kartierungsanleitung und Anlagen
 Potsdam, 312 S.



kartierte FFH-Lebensraumtypen	Ohne Darstellung
3150 Natürliche eutrophe Seen mit einer Vegetation des Magnopotamions oder Hydrocharitons	(kleinflächige Vorkommen als Begleitbiotop)
9110 Hainsimsen-Buchenwald (Luzulo-Fagetum)	9130 Waldmeister-Buchenwald (Asperulo-Fagetum)
9130 Waldmeister-Buchenwald (Asperulo-Fagetum)	
§ geschütztes Biotop nach §32 BbgNatSchG	Kartierungszeitraum: 08/2005 - 10/2005

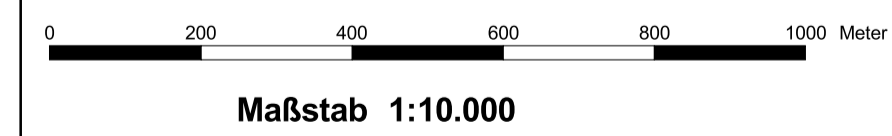
- Weitere Themen**
- FFH-Gebietsgrenze
 - Blattschnitt TK10
 - Forstgrundkarte
 - 6348** Forstabteilung
 - a1** Unterabteilung und Teilfläche

Die Biotope wurden bei der Kartierung nach BBK-Methodik in ihrer gesamten Größe erfasst. Deshalb ist es möglich, dass die kartierten Flächen über die FFH-Gebietsgrenzen hinausreichen können. Auch Biotope die nur teilweise im FFH-Gebiet liegen, werden ebenfalls vollständig auf der Karte dargestellt.

Gefördert durch den Europäischen Landwirtschaftsfonds für die Entwicklung des ländlichen Raumes (ELER) und durch das Land Brandenburg.

FFH-Gebiet "Buchheide" (285)

Karte 4: Bestand/Bewertung der Lebensraumtypen nach Anhang I FFH-RL sowie weitere wertgebende Biotope



Kartengrundlage: Digitale Daten der Landesvermessung und Geobasisinformation Brandenburg. Verwendung mit Genehmigung Nr. GB-G/199.
 Topographische Karte 1:10.000 Normalausgabe
 Koordinatensystem ETRS 89, Bezugsellipsoid GRS80

Kartografie: ArcView 3.2, PEP-VIEW, HNE Eberswalde

