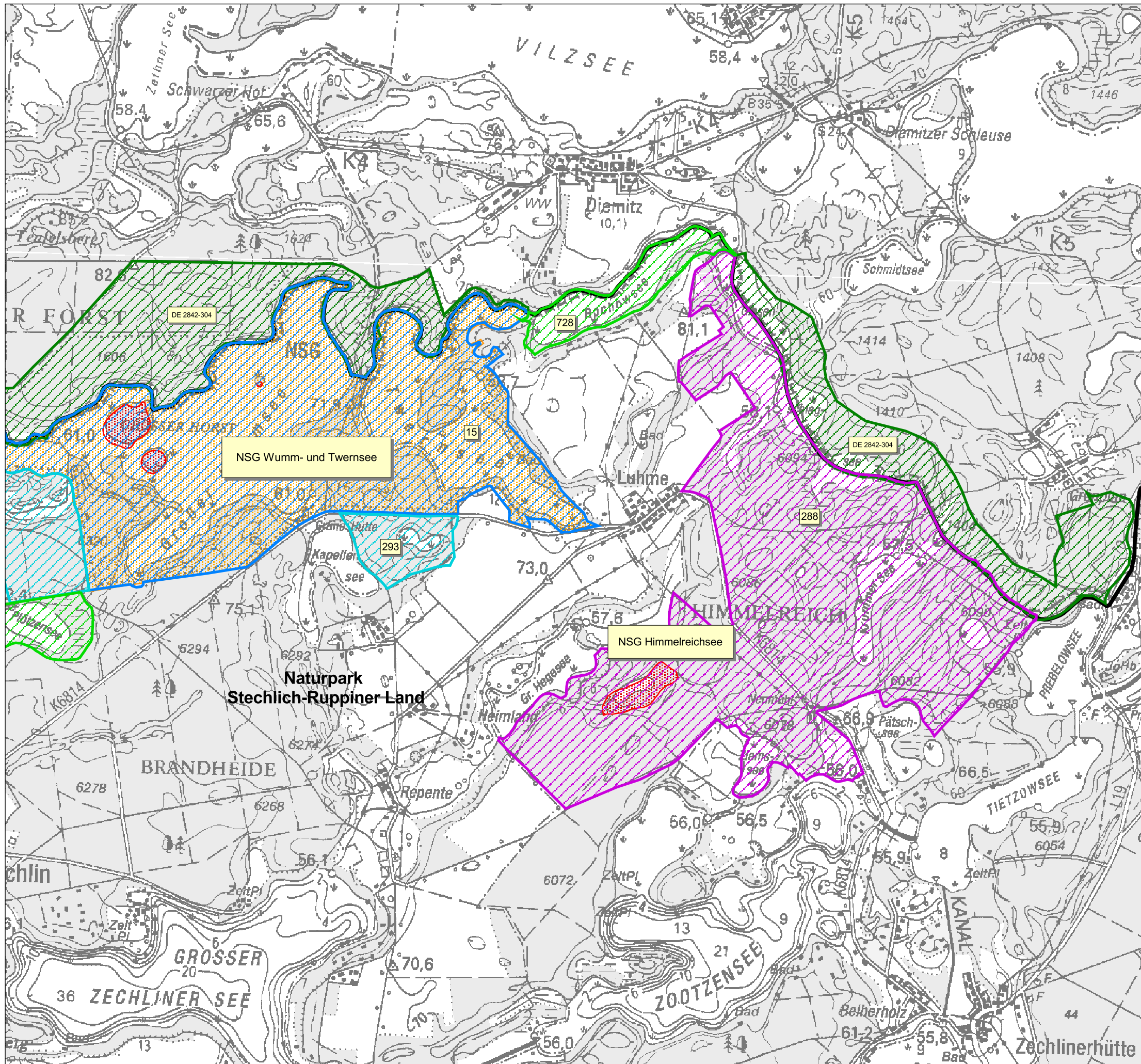
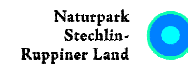


Natura 2000-Managementplanung im Naturpark Stechlin-Ruppiner Land (FFH-Gebiet Nr. 288)

Auftraggeber: Landesamt für Umwelt, Gesundheit und Verbraucherschutz (LUGV)



Legende

Naturpark Stechlin-Ruppiner Land

FFH-Gebiet des Managementplanes

288, Himmelreich

Angrenzende FFH-Gebiete

Brandenburg

15, Wummsee und Twernsee

293, Erweiterung Wummsee und Twernsee

728, Rochowsee und Plötzensee

Mecklenburg-Vorpommern

Uferbereiche Großer Wummsee, Twern- und Giesenschlagsee (MV) (DE 2842-304)

Naturschutzgebiete

Naturentwicklungsgebiet

Schutzgebietsfläche

Maßstab 1:25.000

FFH-Gebiet Himmelreich

Gebietsübersicht / Lage im Raum

Bearbeitung:
planland
Planungsgruppe
Landschaftsentwicklung

LUFTBILD
Brandenburg
Planer und Ingenieure

Institut für angewandte
Gewässerökologie GmbH