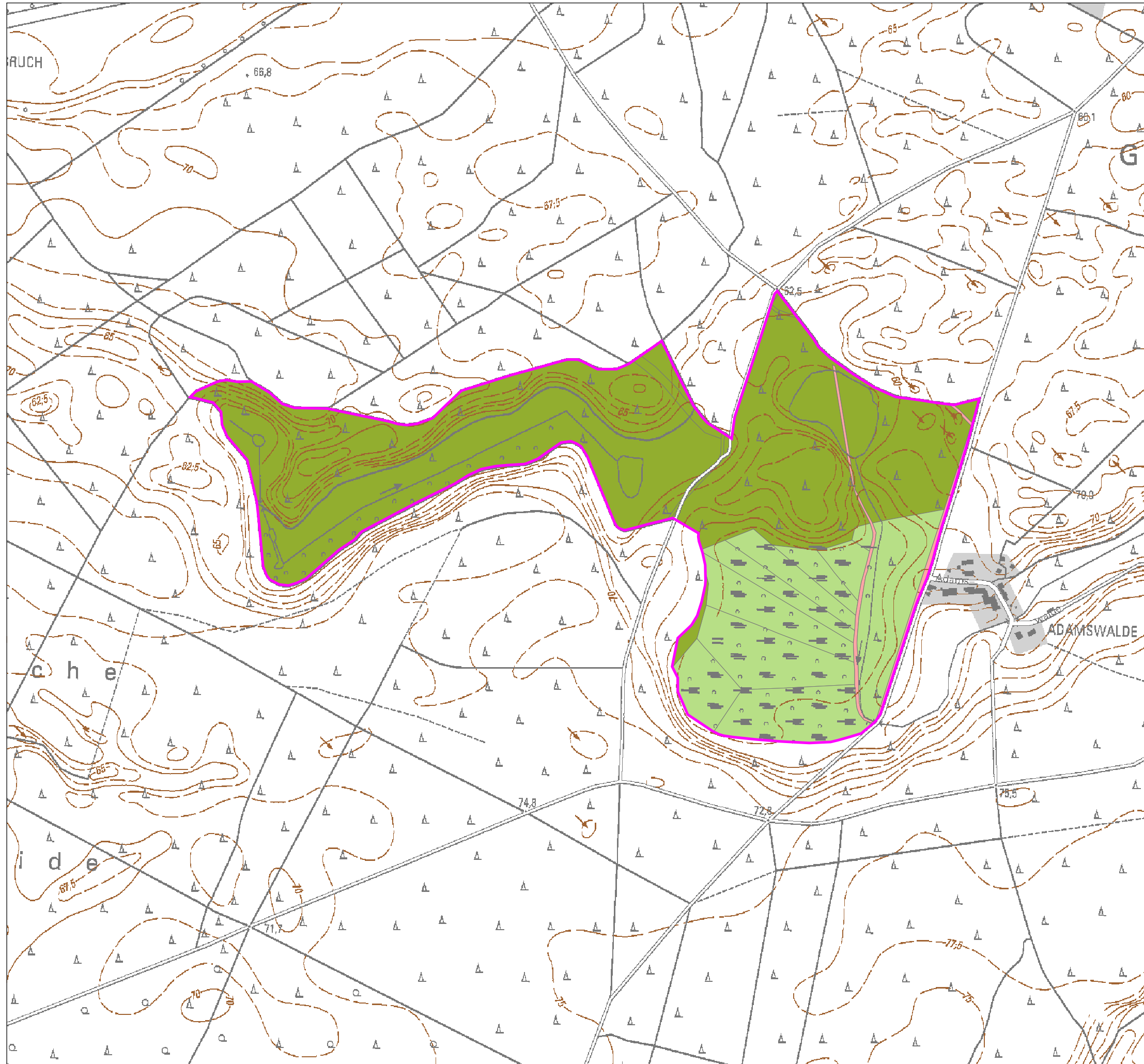
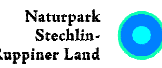


# Natura 2000-Managementplanung im Naturpark Stechlin-Ruppiner Land (FFH-Gebiet Nr. 294)

Auftraggeber: Landesamt für Umwelt, Gesundheit und Verbraucherschutz (LUGV)



## Legende

### FFH-Gebietsgrenze

294, Teufelsbruch (Wolfsbruch)

### Eigentumsarten

Kommunaleigentum

Landeseigentum

Privateigentum

Quelle: Naturparkverwaltung 2011 (ALK, Flurstückskataster)

Maßstab 1:7.500

FFH-Gebiet Teufelsbruch (Wolfsbruch)

Eigentumsverhältnisse

Bearbeitung:  
planland  
Planungsgruppe  
Landschaftsentwicklung

LUFTBILD  
Brandenburg  
Planer und Ingenieure

Institut für angewandte  
Gewässerökologie GmbH