

Managementplan für das FFH-Gebiet Kuhzer See - Klauslagen
 (Landesnr.: 301, EU-Nr.: DE 2747-303)
 Karte 1: Schutzgebiete und Landnutzungen

Legende

- FFH-Gebiet

- Tourismus**

 - Tourismusangebot

- Landnutzung**

 - Standgewässer (einschließlich Uferbereiche, Röhrichte etc.)
 - Röhrichtgesellschaften
 - anthropogene Rohbodenstandorte und Ruderalfluren
 - Moore und Sümpfe
 - Gras- und Staudenfluren
 - Trockenrasen
 - Laubgebüsche, Feldgehölze, Alleen, Baumreihen und Baumgruppen
 - Wälder
 - Forsten
 - Äcker
 - Biotope der Grün- und Freiflächen
 - Sonderbiotope
 - Bebaute Gebiete
 - Verkehrsanlagen und Sonderflächen
 - Fließgewässer
 - Standgewässer (einschließlich Uferbereiche, Röhrichte etc.)
 - Röhrichtgesellschaften
 - anthropogene Rohbodenstandorte und Ruderalfluren
 - Gras- und Staudenfluren
 - Laubgebüsche, Feldgehölze, Alleen, Baumreihen und Baumgruppen
 - Wälder
 - Sonderbiotope
 - Verkehrsanlagen und Sonderflächen
 - Fließgewässer
 - Standgewässer (einschließlich Uferbereiche, Röhrichte etc.)
 - anthropogene Rohbodenstandorte und Ruderalfluren
 - Laubgebüsche, Feldgehölze, Alleen, Baumreihen und Baumgruppen
 - Sonderbiotope

- Geschützte Teile von Natur und Landschaft und weitere Schutzgebiete**

 - weitere FFH-Gebiete
 - Naturschutzgebiete
 - Landschaftsschutzgebiete (Übersichtskarte)
 - EU-Vogelschutzgebiet (Übersichtskarte)

- Wasserschutzzone (In Übersichtskarte)**

 - Zone I
 - Zone II
 - Zone III
 - Zone III A
 - Zone III B

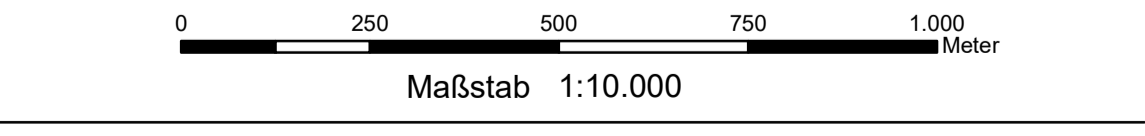
Das gesamte Planungsgebiet befindet sich innerhalb des Naturparks Uckermärkische Seen (2846-701).

Hinweis: Entsprechend den Vorgaben der BBK wurden alle im FFH-Gebiet befindlichen Biotope in ihrer gesamten Größe erfasst und dargestellt. Sie können daher über die FFH-Gebietsgrenze hinausreichen.

Datenquellen:
 DTK 10: © GeoBasis-DE/LGB, dt-de-by-2-0
 GeoInformation: Datenlizenz Deutschland - Namensnennung - Version 2.0; <https://www.govdata.de/dl-de-by-2-0; dt-de-by-2-0; Landesamt für Umwelt Brandenburg>
<https://metaver.de/referenzanzeige?docuuiid=70E3A49-769C-4F01-A5E8-B3E25D40975E>; FFH-Gebiete
<https://metaver.de/referenzanzeige?docuuiid=657B712B-9009-49CD-8C91-A373AA87291A>; Wasserschutzgebiete (WSG)
<https://metaver.de/referenzanzeige?docuuiid=FB8F1BEB-FD2C-41AE-B3A4-8471174DKDT>; Vogelschutzgebiete (SPA)
 Biotypenklassen: Landesamt für Umwelt, 2018

Managementplan für das FFH-Gebiet
 Kuhzer See - Klauslagen (Landesnr.: 301, EU-Nr.: DE 28747-303)

Karte 1: Landnutzung und Schutzgebiete
 Blatt-Nr.: 1 von 3



Bearbeitung: André Beyer
 Stand: 09/2021
 Kartographie: Madlen Burmeister

Auftraggeber: Landesamt für Umwelt, Seeburger Chaussee 2, 14476 Potsdam, OT Groß Glienicke
 Auftragnehmer: UmwelPlan GmbH Stralsund, Tribseer Damm 2, 18437 Stralsund

Legende

- FFH-Gebiet

- Tourismus**
- Tourismusangebot

- Landnutzung**
- Standgewässer (einschließlich Uferbereiche, Röhrichte etc.)
- Röhrichtgesellschaften
- anthropogene Rohbodenstandorte und Ruderalfluren
- Moore und Sümpfe
- Gras- und Staudenfluren
- Trockenrasen
- Laubgebüsch, Feldgehölze, Alleen, Baumreihen und Baumgruppen
- Wälder
- Forsten
- Äcker
- Biotope der Grün- und Freiflächen
- Sonderbiotope
- Bebaute Gebiete
- Verkehrsanlagen und Sonderflächen
- Fließgewässer
- Standgewässer (einschließlich Uferbereiche, Röhrichte etc.)
- Röhrichtgesellschaften
- anthropogene Rohbodenstandorte und Ruderalfluren
- Gras- und Staudenfluren
- Laubgebüsch, Feldgehölze, Alleen, Baumreihen und Baumgruppen
- Wälder
- Sonderbiotope
- Verkehrsanlagen und Sonderflächen
- Fließgewässer
- Standgewässer (einschließlich Uferbereiche, Röhrichte etc.)
- anthropogene Rohbodenstandorte und Ruderalfluren
- Laubgebüsch, Feldgehölze, Alleen, Baumreihen und Baumgruppen
- Sonderbiotope

- Geschützte Teile von Natur und Landschaft und weitere Schutzgebiete**
- weitere FFH-Gebiete
- Naturschutzgebiete
- Landschaftsschutzgebiete (Übersichtskarte)
- EU-Vogelschutzgebiet (Übersichtskarte)
- Wasserschutzzone (In Übersichtskarte)**
- Zone I
- Zone II
- Zone III
- Zone III A
- Zone III B

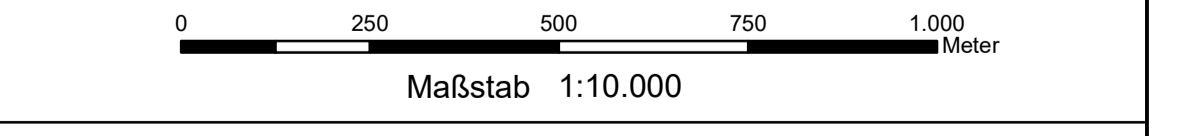
Das gesamte Planungsgebiet befindet sich innerhalb des Naturparks Uckermärkische Seen (2846-701).

Hinweis: Entsprechend den Vorgaben der BBK wurden alle im FFH-Gebiet befindlichen Biotope in ihrer gesamten Größe erfasst und dargestellt. Sie können daher über die FFH-Gebietsgrenze hinausreichen.

Datenquellen:
 DTK10: © GeoBaas-DE/LGB, dl-de-by-2-0
 Geodaten: Datenbank Deutschland - Namensnennung - Version 2.0; <https://www.govdata.de/dl-de-by-2-0; dl-de-by-2-0>
 Landesamt für Umwelt Brandenburg
<https://metaver.de/referenzanzeige?docuuiid=AB2F53A4-A68E-413F-84C4-A872D2AD46B>: Schutzgebiete (NSG, LSG, GSG)
<https://metaver.de/referenzanzeige?docuuiid=7DE3A49-769C-4F01-A5E8-B3E25D40975E>: FFH-Gebiete
<https://metaver.de/referenzanzeige?docuuiid=657B712B-9009-49CD-8C91-A373AA87291A>: Wasserschutzgebiete (WSG)
<https://metaver.de/referenzanzeige?docuuiid=FB8F1BEB-FD2C-41AE-B3A4-8471747DKD7>: Vogelschutzgebiete (SPA)
 Biotypenklassen: Landesamt für Umwelt, 2018

Managementplan für das FFH-Gebiet
 Kuhzer See - Klauslagen (Landesn.: 301, EU-Nr.: DE 28747-303)

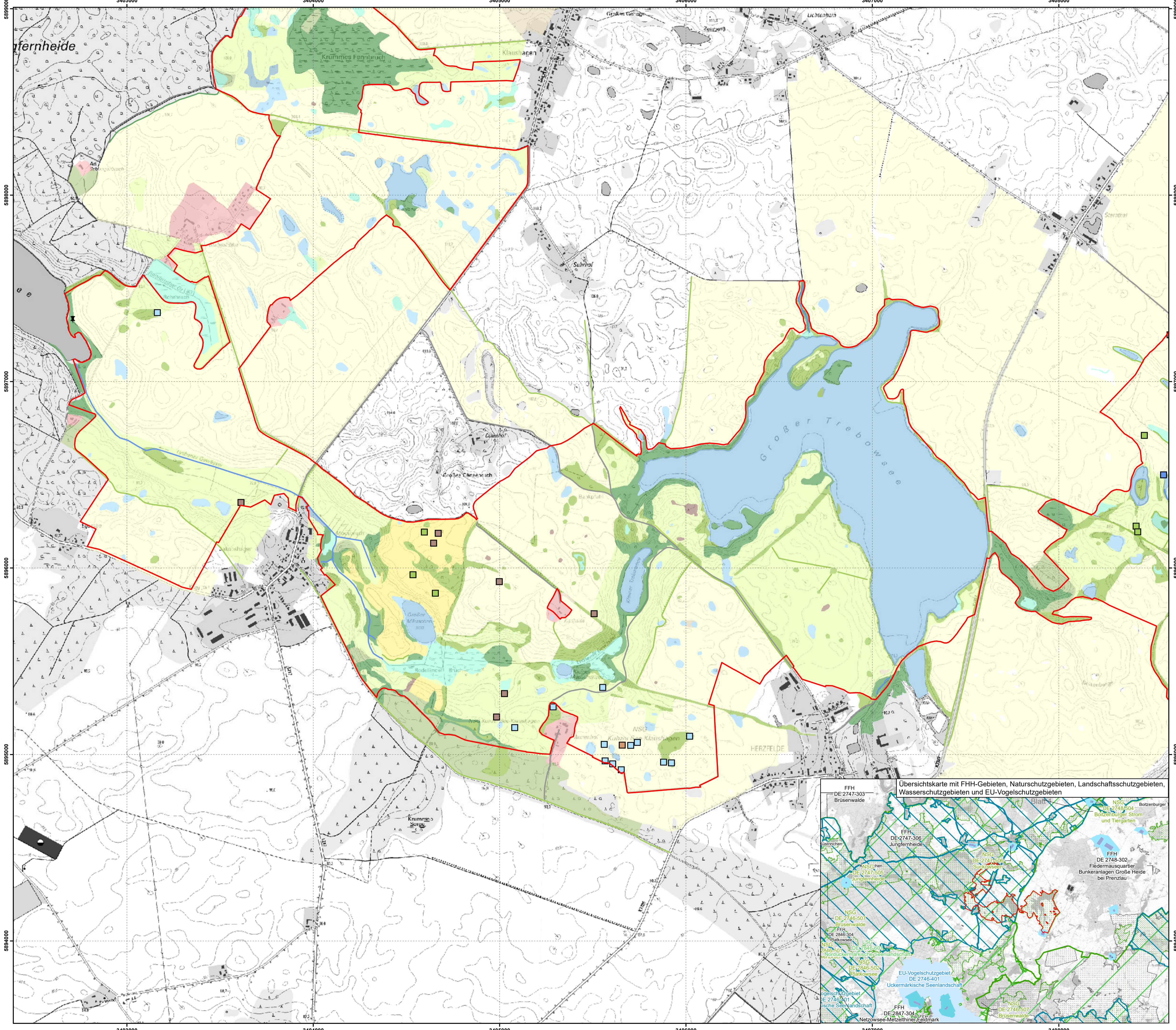
Karte 1: Landnutzung und Schutzgebiete
 Blatt-Nr.: 2 von 3



Bearbeitung: André Beyer
 Stand: 09/2021
 Kartographie: Madlen Burmeister

Auftraggeber:
 Landesamt für Umwelt
 Seeburger Chaussee 2
 14476 Potsdam, OT Groß Glienicke

Auftragnehmer:
 UmwelPlan GmbH Stralsund
 Tribseer Damm 2
 18437 Stralsund



Managementplan für das FFH-Gebiet Kuhzer See - Klauslagen
 (Landesnr.: 301, EU-Nr.: DE 2747-303)
 Karte 1: Schutzgebiete und Landnutzungen

Legende

FFH-Gebiet

Tourismus

Tourismusangebot

Landnutzung

- Standgewässer (einschließlich Uferbereiche, Röhrichte etc.)
- Röhrichtgesellschaften
- anthropogene Rohbodenstandorte und Ruderalfluren
- Moore und Sümpfe
- Gras- und Staudenfluren
- Trockenrasen
- Laubgebüsche, Feldgehölze, Alleen, Baumreihen und Baumgruppen
- Wälder
- Forsten
- Äcker
- Biotope der Grün- und Freiflächen
- Sonderbiotope
- Bebaute Gebiete
- Verkehrsanlagen und Sonderflächen
- Fließgewässer
- Standgewässer (einschließlich Uferbereiche, Röhrichte etc.)
- Röhrichtgesellschaften
- anthropogene Rohbodenstandorte und Ruderalfluren
- Gras- und Staudenfluren
- Laubgebüsche, Feldgehölze, Alleen, Baumreihen und Baumgruppen
- Wälder
- Sonderbiotope
- Verkehrsanlagen und Sonderflächen
- Fließgewässer
- Standgewässer (einschließlich Uferbereiche, Röhrichte etc.)
- anthropogene Rohbodenstandorte und Ruderalfluren
- Laubgebüsche, Feldgehölze, Alleen, Baumreihen und Baumgruppen
- Sonderbiotope

Geschützte Teile von Natur und Landschaft und weitere Schutzgebiete

- weitere FFH-Gebiete
- Naturschutzgebiete
- Landschaftsschutzgebiete (Übersichtskarte)
- EU-Vogelschutzgebiet (Übersichtskarte)
- Wasserschutzzone (In Übersichtskarte)
- Zone I
- Zone II
- Zone III
- Zone III A
- Zone III B

Das gesamte Planungsgebiet befindet sich innerhalb des Naturparks Uckermärkische Seen (2846-701).

Hinweis: Entsprechend den Vorgaben der BBK wurden alle im FFH-Gebiet befindlichen Biotope in ihrer gesamten Größe erfasst und dargestellt. Sie können daher über die FFH-Gebietsgrenze hinausreichen.

Datenquellen:
 DTK10: © GeoBasis-DE/LGB, di-de-by-2.0
 Geodaten: Datenbank Deutschland - Namensnennung - Version 2.0; <https://www.govdata.de/di-de-by-2.0; di-de-by-2.0>
 Landesamt für Umwelt Brandenburg
<https://metaver.de/referenzanzeige?docuuiid=AB2F53A4-A68E-413F-84C4-B972D2A2D46B>: Schutzgebiete (NSG, LSG, GSG)
<https://metaver.de/referenzanzeige?docuuiid=7DE3A449-769C-4F01-A5E8-B3E25D40975E>: FFH-Gebiete
<https://metaver.de/referenzanzeige?docuuiid=657B712B-9009-49CD-8C91-A373AA87291A>: Wasserschutzgebiete (WSG)
<https://metaver.de/referenzanzeige?docuuiid=FB8F1BEB-FD2C-41AE-B3A4-8471174DKD7>: Vogelschutzgebiete (SPA)
 Biotypenklassen: Landesamt für Umwelt, 2018

Managementplan für das FFH-Gebiet
 Kuhzer See - Klauslagen (Landesnr.: 301, EU-Nr.: DE 28747-303)

Karte 1: Landnutzung und Schutzgebiete
 Blatt-Nr.: 3 von 3

Maßstab 1:10.000

Bearbeitung: André Beyer
 Stand: 09/2021
 Kartographie: Madlen Burmeister

Auftraggeber:
 Landesamt für Umwelt
 Seeburger Chaussee 2
 14476 Potsdam, OT Groß Glienicke

Auftragnehmer:
 UmwelPlan GmbH Stralsund
 Tribseer Damm 2
 18437 Stralsund

