



Managementplan für das FFH-Gebiet
Kuhzer See - Klauslagen
(Landesnr.: 301 EU-Nr.: DE 2747-303)
Karte 4: Maßnahmen

Legende

- FFH-Gebiet
- Maßnahmenfläche (Polygon)
- Erhaltungsmaßnahme gemäß FFH-RL/Potentialfläche Erhaltungsmaßnahme (Polygon)
- Erhaltungsmaßnahme gemäß FFH-RL/Potentialfläche Erhaltungsmaßnahme (Linie)
- Maßnahmenfläche Sonderbiotope (Punkt)

Beschriftung der Maßnahmenflächen

0028/ZFP_001	Nr. der Maßnahmenfläche (ZFP=zusätzliche Flächen Planung)
3140	Ziel-Lebensraumtyp
BOMBOMB	Art
W30	Dringlichkeit der Maßnahmenumsetzung kurzfristig
W154	Dringlichkeit der Maßnahmenumsetzung mittelfristig
F91	Dringlichkeit der Maßnahmenumsetzung langfristig
W142	Dringlichkeit der Maßnahmenumsetzung nicht bestimmbar/keine Angabe
*	Laufende Maßnahme (Maßnahmenbeginn ist bereits erfolgt)
+	Erhaltungsmaßnahme gemäß FFH-RL

- Maßnahmen**
- Maßnahmen in der Offenlandschaft**
- O14 Anlage von extensiv bewirtschafteten Ackerrealen, -zonen
 - O33 Beweidung mit max. 1,4 RGVE/ha/a
 - O114 Mahd (flächenspezifischen Turnus angeben)
 - O135 Vorgaben zur Düngung (flächenspezifisch konkretisieren)
- Maßnahmen an Gewässern und Mooren**
- W30 Partielles Entfernen der Gehölze
 - W53 Unterlassen bzw. Einschränken von Maßnahmen der Gewässerunterhaltung
 - W83 Renaturierung von Kleingewässern
 - W86 Abflachung von Gewässerkanten
 - W102 Wiederherstellung verfallener Gewässer
 - W105 Maßnahmen zur Erhöhung des Wasserstands von Gewässern
 - W106 Stauregulierung
 - W141 Errichtung eines Staubauwerkes
 - W125 Erhöhung der Gewässersohle
- Spezielle Maßnahmen des Arten- und Biotopschutzes**
- B8 Sicherung oder Bau von Otterpassagen an Verkehrsanlagen
- Maßnahmen zur Erholungsnutzung (E) sowie zur Sanierung (S) von Landschaftsschäden**
- E96 Kennzeichnung sensibler Bereiche
- Lebensraumtypen und Arten**
- 3140 Oligo- bis mesotrophe kalkhaltige Gewässer mit benthischer Vegetation aus Arnieuchteralgen
 - 3150 Natürliche eutrophe Seen mit einer Vegetation des *Magnopotamions* oder *Hydrocharitionis*
 - 6510 Magere Flachland-Mähwiesen (*Alopecurus pratensis*, *Sanguisorba officinalis*)
 - 9130 Waldmeister-Buchenwald (*Asperulo-Fagetum*)
 - 91D0 Moorwälder
 - 91E0 Auen-Wälder mit *Alnus glutinosa* und *Fraxinus excelsior* (*Alno-Padion*, *Alnion incanae*, *Salicion albae*)
 - LUTRLUTR Fischotter (*Lutra lutra*)
 - RHODAMAR Bitterling (*Rhodeus sericeus amarus*)
 - BOMBOMB Rotbauchunke (*Bombina orientalis*)
 - TRITCRIS Kammlöhler (*Triturus cristatus*)
 - LEUCPECT Große Moosjungfer (*Leucorhina pectoralis*)
 - VERTANGU Schmale Windschnecke (*Vertigo angustior*)
 - VERTMOUL Bauchige Windschnecke (*Vertigo moulinsiana*)

Für grundsätzliche Maßnahmen auf Gebietsebene siehe Kapitel 2.1 im Managementplan.

Datenquellen:
 DCP20: © GeoBasis-DE/LGB 2017, dl-de-by-2.0;
 Geodaten: Datenlizenz Deutschland - Namensnennung - Version 2.0;
 https://www.govdata.de/dl-de-by-2.0; dl-de-by-2.0; Landesamt für Umwelt Brandenburg;
 https://metaver.de/trefferanzeige?document=7DE3A549-789C-4F01-A5E8-B3E25D40975E; FFH-Gebiete;
 Planungsdaten: Landesamt für Umwelt, 2020

Managementplan für das FFH-Gebiet
Kuhzer See - Klauslagen (Landesnr.: 301 EU-Nr.: DE 2747-303)

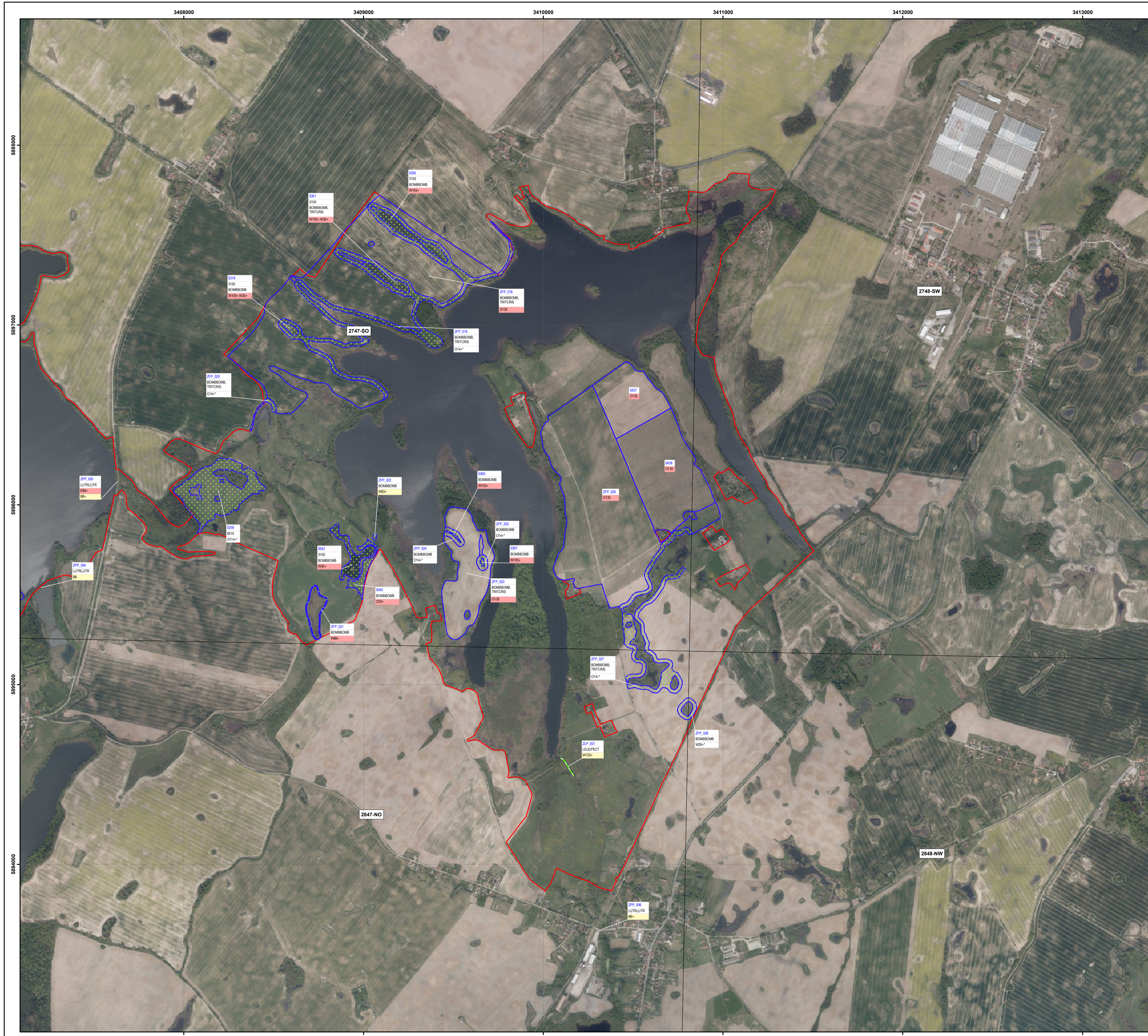
Karte 4: Maßnahmen
 Blatt-Nr.: 2 von 3

Maßstab 1:10.000

Bearbeitung: André Beyer
 Stand: 09/2021
 Kartographie: Alexander Goll

Auftraggeber:
 Landesamt für Umwelt
 Seeburger Chaussee 2
 14476 Potsdam, OT Groß Glienicke

Auftragnehmer:
 UmweltPlan GmbH Stralsund
 Tribseer Damm 2
 18437 Stralsund



Managementplan für das FFH-Gebiet
Kuhzer See - Klausnagen
(Landesnr.: 301 EU-Nr.: DE 2747-303)
Karte 4: Maßnahmen

Legende

- FFH-Gebiet
- Maßnahmenfläche (Polygon)
- Erhaltungsmaßnahme gemäß FFH-RL/Potentialfläche Erhaltungsmaßnahme (Polygon)
- Erhaltungsmaßnahme gemäß FFH-RL/Potentialfläche Erhaltungsmaßnahme (Linie)
- Maßnahmenfläche Sonderbiotope (Punkt)

Beschreibung der Maßnahmenflächen

0028/ZFP_001	Nr. der Maßnahmenfläche (ZFP=zusätzliche Flächen Planung)
3140	Ziel-Lebensraumtyp
BOMBOMB	Art
W30	Dringlichkeit der Maßnahmenumsetzung kurzfristig
W154	Dringlichkeit der Maßnahmenumsetzung mittelfristig
F91	Dringlichkeit der Maßnahmenumsetzung langfristig
W142	Dringlichkeit der Maßnahmenumsetzung nicht bestimmbar/keine Angabe
*	Laufende Maßnahme (Maßnahmenbeginn ist bereits erfolgt)
+	Erhaltungsmaßnahme gemäß FFH-RL

Maßnahmen

- Maßnahmen in der Offenlandschaft**
- O14 Anlage von extensiv bewirtschafteten Ackerarealen, -zonen
 - O33 Beweidung mit max. 1,4 RGVE/ha/a
 - O114 Mahd (flächenspezifischen Turnus angeben)
 - O135 Vorgaben zur Düngung (flächenspezifisch konkretisieren)
- Maßnahmen an Gewässern und Mooren**
- W30 Partielles Entfernen der Gehölze
 - W53 Unterlassen bzw. Einschränken von Maßnahmen der Gewässerunterhaltung
 - W83 Renaturierung von Kleingewässern
 - W86 Abflachung von Gewässerkanten
 - W102 Wiederherstellung verfallener Gewässer
 - W105 Maßnahmen zur Erhöhung des Wasserstands von Gewässern
 - W106 Stauregulierung
 - W141 Errichtung eines Staubauberkes
 - W125 Erhöhung der Gewässersohle

- Spezielle Maßnahmen des Arten- und Biotopschutzes**
- B8 Sicherung oder Bau von Otterpassagen an Verkehrsanlagen

Maßnahmen zur Erholungsnutzung (E) sowie zur Sanierung (S) von Landschaftsschäden

- E96 Kennzeichnung sensibler Bereiche

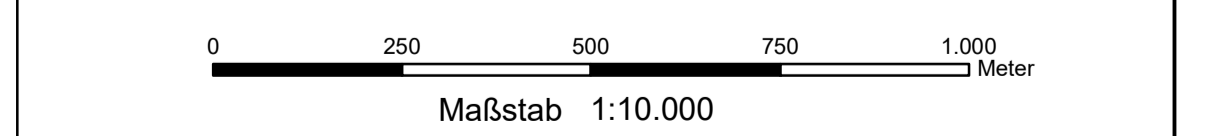
- Lebensraumtypen und Arten**
- 3140 Oligo- bis mesotrophe kalkhaltige Gewässer mit benthischer Vegetation aus Arnieleucheralgen
 - 3150 Natürliche eutrophe Seen mit einer Vegetation des *Magnopotamions* oder *Hydrocharitionis*
 - 6510 Magere Flachland-Mähwiesen (*Alopecurus pratensis*, *Sanguisorba officinalis*)
 - 9130 Waldmeister-Buchenwald (*Asperulo-Fagetum*)
 - 91D0 Moorwälder
 - 91E0 Auen-Wälder mit *Alnus glutinosa* und *Fraxinus excelsior* (*Alno-Padion*, *Alnion incanae*, *Salicion albae*)
 - LUTRLUTR Fischotter (*Lutra lutra*)
 - RHODAMAR Bitterling (*Rhodeus sericeus amarus*)
 - BOMBOMB Rotbauchunke (*Bombina orientalis*)
 - TRITCRIS Kammmolch (*Triturus cristatus*)
 - LEUCPECT Große Moosjungfer (*Leucorhina pectoralis*)
 - VERTANGU Schmale Windschnecke (*Vertigo angustior*)
 - VERTMOUL Bauchige Windschnecke (*Vertigo moulinsiana*)

Für grundsätzliche Maßnahmen auf Gebietsebene siehe Kapitel 2.1 im Managementplan.

Datenquellen:
DOP20: © GeoBasis-DE/LGB 2017, dl-de-by-2.0;
Geofachdaten: Datenlizenz Deutschland - Namensnennung - Version 2.0;
<https://www.govdata.de/dl-de/by-2-0>; dl-de-by-2.0; Landesamt für Umwelt Brandenburg;
<https://metaver.de/referenzzeitpunkt?docid=7DE3A549-769C-4F01-A5E6-B3E25D40975E>; FFH-Gebiete;
Planungsdaten: Landesamt für Umwelt, 2020

Managementplan für das FFH-Gebiet
Kuhzer See - Klausnagen (Landesnr.: 301 EU-Nr.: DE 2747-303)

Karte 4: Maßnahmen
Blatt-Nr.: 3 von 3



Bearbeitung: André Beyer
Stand: 09/2021
Kartographie: Alexander Goll

Auftraggeber:
Landesamt für Umwelt
Seeburger Chaussee 2
14476 Potsdam, OT Groß Glienicke

Auftragnehmer:
UmweltPlan GmbH Stralsund
Tribseer Damm 2
18437 Stralsund