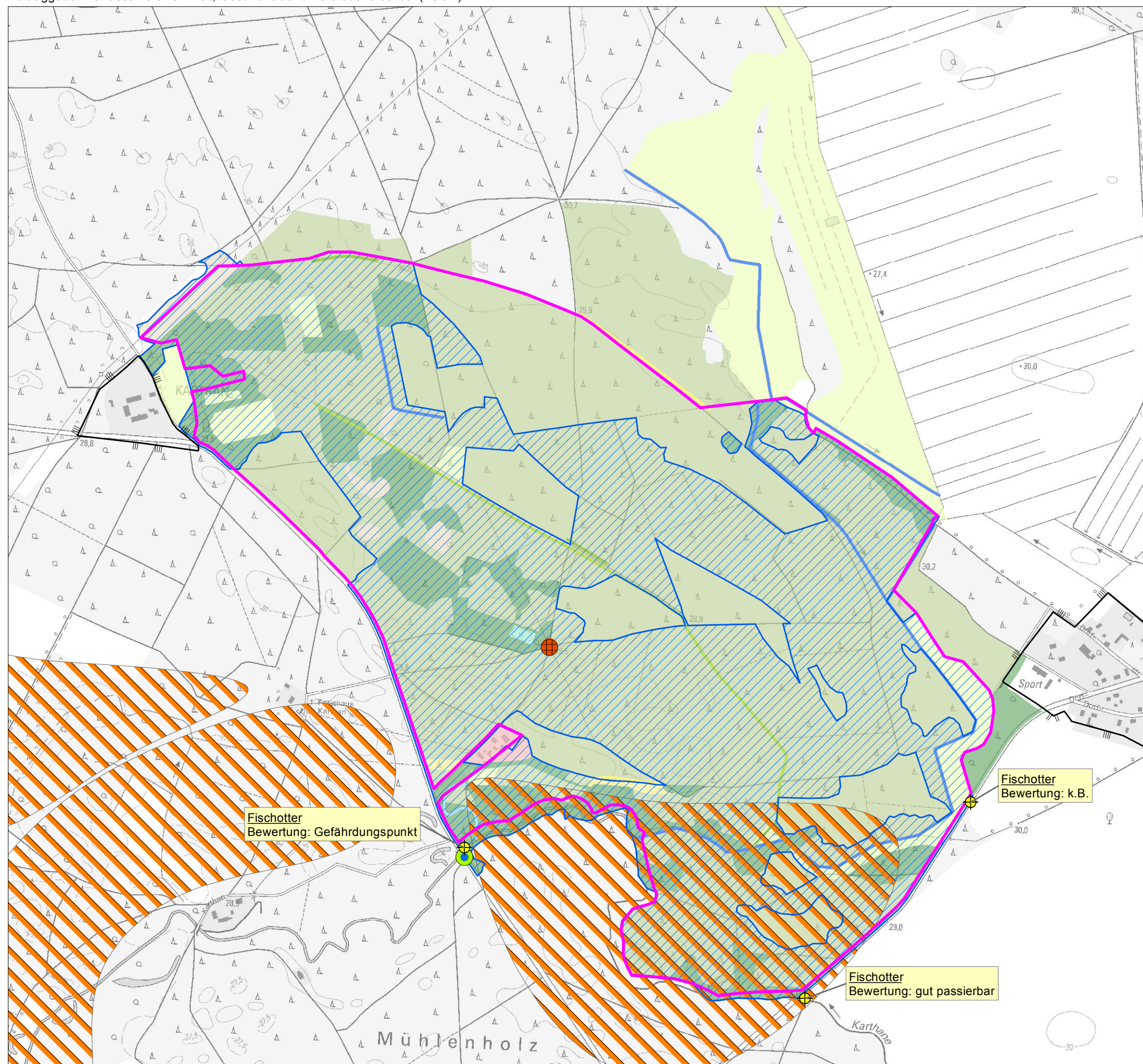


# Natura 2000-Managementplanung BR Flusslandschaft Elbe - Brandenburg (FFH-Gebiet Karthan, 324)

Auftraggeber: Landesamt für Umwelt, Gesundheit und Verbraucherschutz (LUGV)



Biosphärenreservat  
Flusslandschaft  
Elbe-Brandenburg



## Legende

**Tierarten nach Anhang II und IV der FFH-Richtlinie und weitere wertgebende Tierarten**

**Biber (*Castor fiber*)** EHZ im FFH-Gebiet: B



**Fischotter (*Lutra lutra*) \*** EHZ im FFH-Gebiet: B

- Kontrollpunkt IUCN-Kartierung (1995-1997)
- Kontrollpunkt IUCN-Kartierung (2005-2007)
- ⊕ Gefährdungspunkt (Kastenbrücke/-durchlass)

\* Habitatabgrenzung liegt noch nicht vor

### Fledermäuse

- Standort Netzfang (2013)

**Habitatflächen / nachgewiesene Arten** EHZ im FFH-Gebiet:

- |   |   |   |
|---|---|---|
|   | Breitflügel-Fledermaus ( <i>Eptesicus serotinus</i> ) | B |
|   | Große Bartfledermaus ( <i>Myotis brandtii</i> )       | B |
|   | Fransenfledermaus ( <i>Myotis nattereri</i> )         | B |
|   | Kleiner Abendsegler ( <i>Nyctalus leisleri</i> )      | B |
|   | Wasserfledermaus ( <i>Myotis daubentonii</i> )        | B |
|   | Zwergfledermaus ( <i>Pipistrellus pipistrellus</i> )  | B |
| Großer Abendsegler ( <i>Nyctalus noctula</i> )<br>(Habitatfläche = gesamtes FFH-Gebiet) |   | B |

### Erhaltungszustand (EHZ):

- A = hervorragend
- B = gut
- C = mittel-schlecht

### Biotoptypen

- |  |  |  |  |
|--|--|--|--|
|  | Fließgewässer                                    |  | Trockenrasen   |
|  | Standgewässer                                    |  | Laubgebüsch, Feldgehölze, Alleen, Baumreihen und Baumgruppen |
|  | anthropogene Rohbodenstandorte und Ruderalfluren |  | Wälder   |
|  | Moore und Sümpfe                                 |  | Forsten  |
|  | Gras- und Staudenfluren                          |  | Bebaute Gebiete  |

### Weitere Themen

- BR Flusslandschaft Elbe - Brandenburg
- FFH-Gebietsgrenze "Karthan" (324)

(Quelle: Jansen 2013, Naturwacht 2009, Daten BBK 2012, Prowa, DTK10)

Maßstab 1:10.000

Datum: 11.08.2015

**Textkarte:**  
Tierarten nach Anhang II und IV der FFH-Richtlinie und weitere wertgebende Tierarten  
- Säuger -