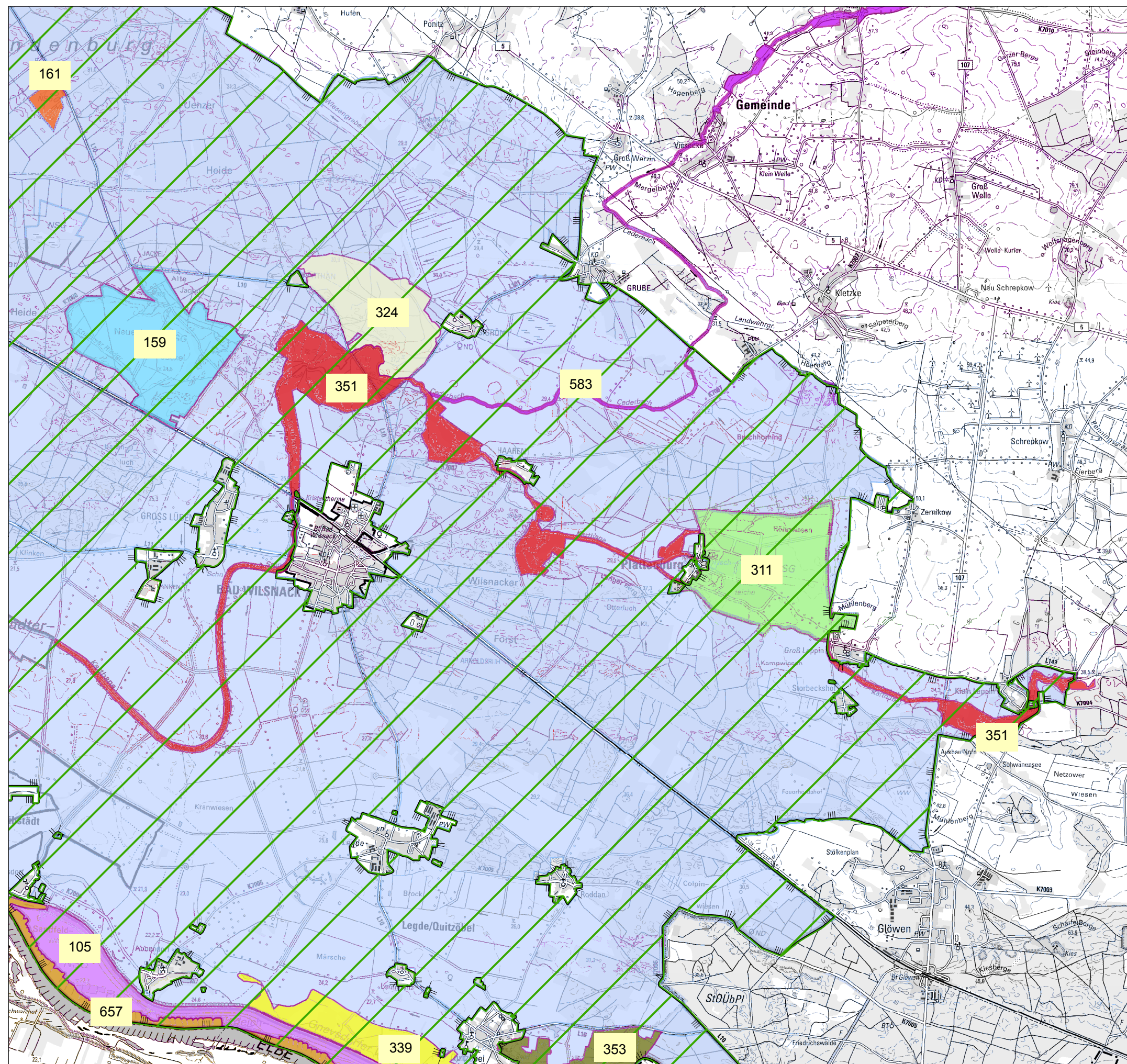


Natura 2000-Managementplanung im BR Flusslandschaft Elbe - Brandenburg (FFH-Gebietsnr. 351)

Auftraggeber: Landesamt für Umwelt (LfU)



Legende

FFH-Gebiet des Managementplanes

351, Karthane

Angrenzende FFH-/SPA-Gebiete

105, Elbdeichvorland

159, Jackel

161, Mendeluch

311, Plattenburg

324, Karthan

339, Lennewitzer Eichen

353, Quitzebler Dünengebiet

583, Cederbach (innerhalb des BR)

657, Elbe

7001, Unteres Elbtal

Weitere Schutzgebietsgrenzen

Landschaftsschutzgebiet Brandenburgische Elbtalau

Weitere Themen

BR Flusslandschaft Elbe-Brandenburg

(Quelle: Daten LUGV 2013, BR-Verwaltung 2013, DTK50)

Maßstab 1:60.000

Datum: 31.03.2015

FFH-Gebiet "Karthane" (351)

Textkarte: Schutzgebietsgrenzen

Bearbeitung: