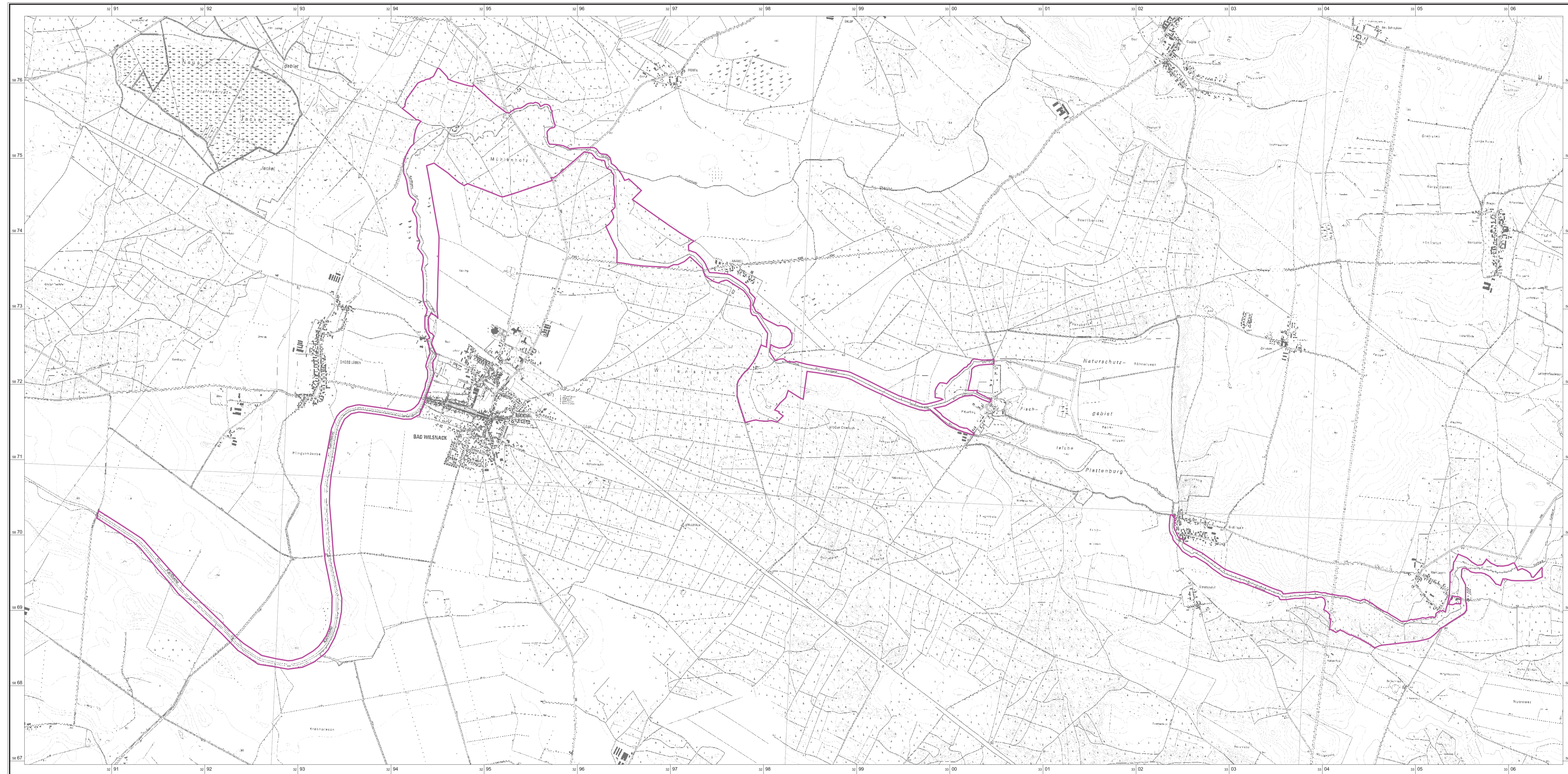


Gebietsgrenzen
 FFH-Gebiet "Karthane" (351)

Weitere Themen
 Blattschnitt TK 10

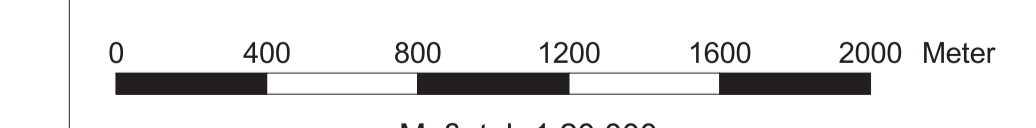


Natura 2000-Managementplanung im
 BR Flusslandschaft Elbe - Brandenburg

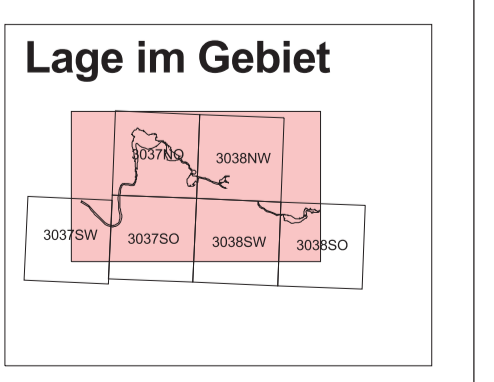
Gefördert durch den Europäischen Landwirtschaftsfond für die Entwicklung des ländlichen Raumes (ELER) und das Land Brandenburg

FFH-Gebiet "Karthane" (351)

Karte 1: Gebietsübersicht



Maßstab 1:20 000
 Kartengrundlage: Geobasisdaten: LGB © GeoBasis-DE/LGB,
 DTK 10 (2006/2008), LVE 02/09
 Topographische Karte 1:10.000 Normalausgabe
 Koordinatensystem ETRS 89, Bezugsellipsoid GRS80
 Kartografie: ArcView 3.2, PEP-VIEW, HNE Eberswalde



Bearbeitung: IaG GmbH
 Stand: 07.06.2015

Auftragnehmer:
 planland
 Planungsbüro
 Landschaftsentwicklung

LU
 Landesuniversität
 Eberswalde

IF
 Institut für angewandte
 Gewässerökologie GmbH