

Managementplan für das FFH-Gebiet "Vetschauer Mühlenfließ - Teiche Stradow" (Landesnr.: 331, EU-Nr.: DE 4150-303)

Karte 1: Landnutzung und Schutzgebiete

- FFH-Gebiet Vetschauer Mühlenfließ - Teiche Stradow
- FFH-Gebiete

Biotopklassen

Linien

- Fließgewässer
- Gras- und Staudenfluren
- Gehölzreihen

Polygone

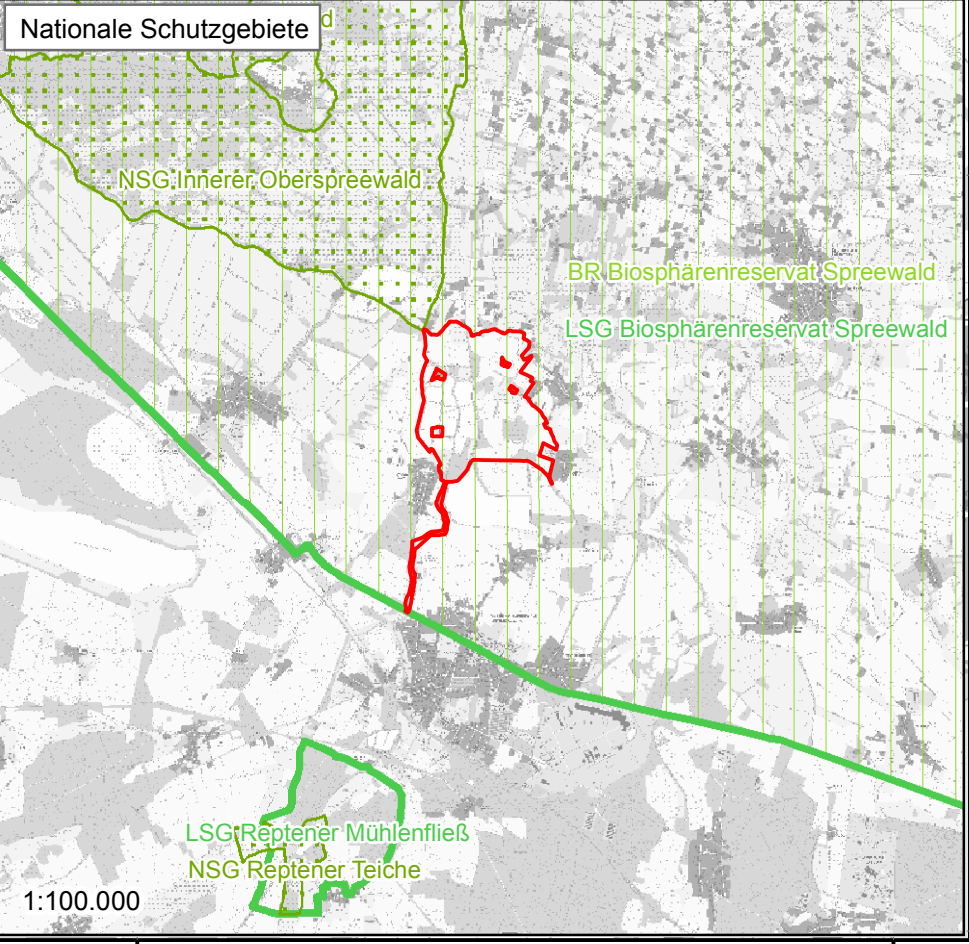
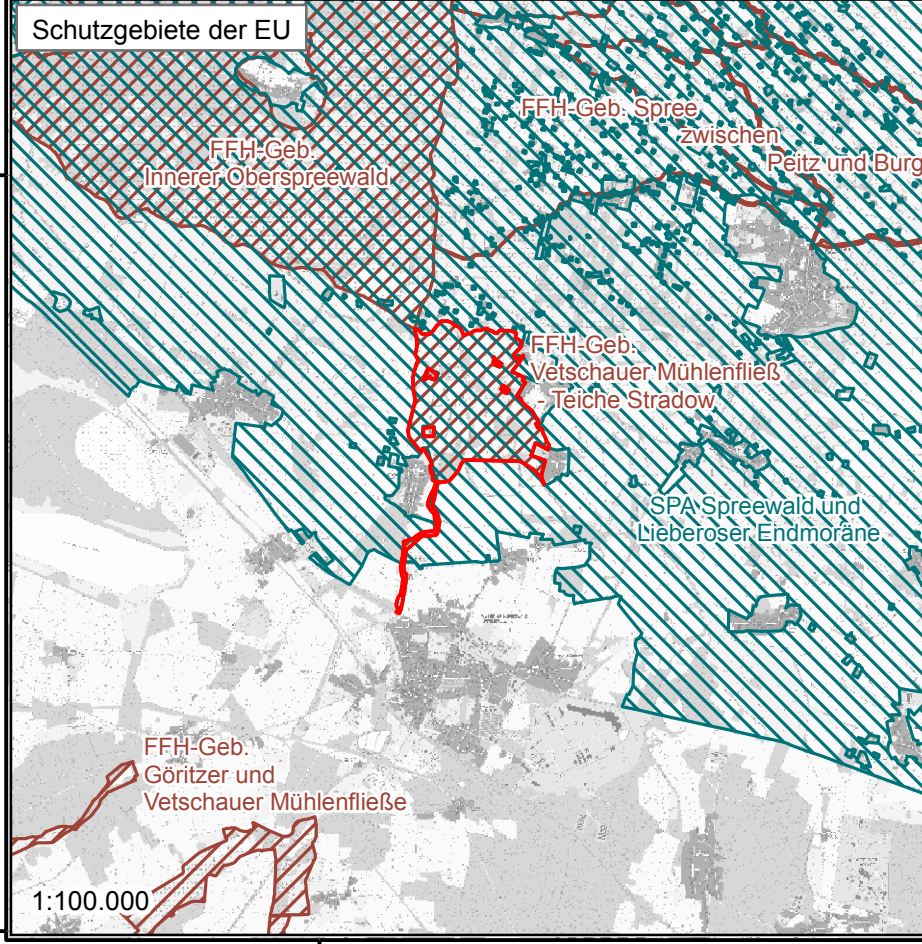
- Standgewässer
- Moore und Sümpfe
- Gras- und Staudenfluren
- Zwergstrauchheiden und Nadelgebüsche
- Laubgebüsche, Feldgehölze, Baumreihen und -gruppen
- Wälder
- Forste
- Äcker
- Biotope der Grün- und Freiflächen (in Siedlungen)
- Sonderbiotope (z.B. Binnesalzstellen, Kiesgruben)
- bebaute Gebiete, Verkehrsanlagen und Sonderflächen

Geschützte Teile von Natur und Landschaft und weitere Schutzgebiete

- FFH-Gebiete
- Vogelschutzgebiete
- Brandenburger Naturlandschaften
- Landschaftsschutzgebiete
- Naturschutzgebiete

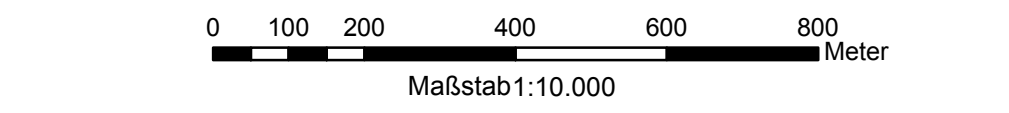
Das Planungsgebiet befindet sich im Vogelschutzgebiet "Spreewald und Lieberoser Endmoräne" (DE 4151-421), im Biosphärenreservat "Spreewald" (DE 4150-601) und im Landschaftsschutzgebiet Biosphärenreservat Spreewald" (DE 4150-201)

Datenquellen:
 DTK10g: LGB © GeoBasis-DE/LGB, 2017, LVE 02/09
 Geofachdaten: Datenlizenz Deutschland - Namensnennung - Version 2.0; <https://www.govdata.de/dl-de/by-2-0>;
 dl-de-by-2.0; Landesamt für Umwelt Brandenburg; <https://metaver.de/trefferanzeige?docuid=AB2F5344-A68E-413F-84C4-A972D2A2DA0B>; Schutzgebiete (NSG, LSG, GSG); <https://metaver.de/trefferanzeige?docuid=7DE3A549-769C-4F01-A5E6-B3E25D40975E>; FFH-Gebiete; <https://metaver.de/trefferanzeige?docuid=F88F1BEB-FD2C-41AE-B3A4-94711747DA7D>; Vogelschutzgebiete (SPA); <https://metaver.de/trefferanzeige?docuid=657B712B-9009-49C0-8C91-A373AA87291A>
 Biotopklassen: Landesamt für Umwelt, 2018



**Managementplan für das FFH-Gebiet
"Vetschauer Mühlenfließ - Teiche Stradow"
(Landesnr.: 331, EU-Nr.: DE 4150-303)**

Karte 1: Landnutzung und Schutzgebiete
 Blatt-Nr.: 1 von 1



Bearbeitung: Institut für angewandte Gewässerökologie GmbH (C. Kamenz)
 Stand: 12.02.2020

Auftraggeber:
 Landesamt für Umwelt
 Seeburger Chaussee 2
 14476 Potsdam, OT Groß Glienicke

Auftragnehmer:
 Institut für angewandte Gewässerökologie GmbH
 Friedensallee 21
 14554 Seddin

LB Planer+Ingenieure GmbH
 Eichentallee 1a
 15711 Königs Wusterhausen

Natur+Text GmbH
 Friedensallee 21
 15834 Rangsdorf

Landschaft planen + bauen Berlin GmbH
 Am Treptower Park 28-30
 12435 Berlin