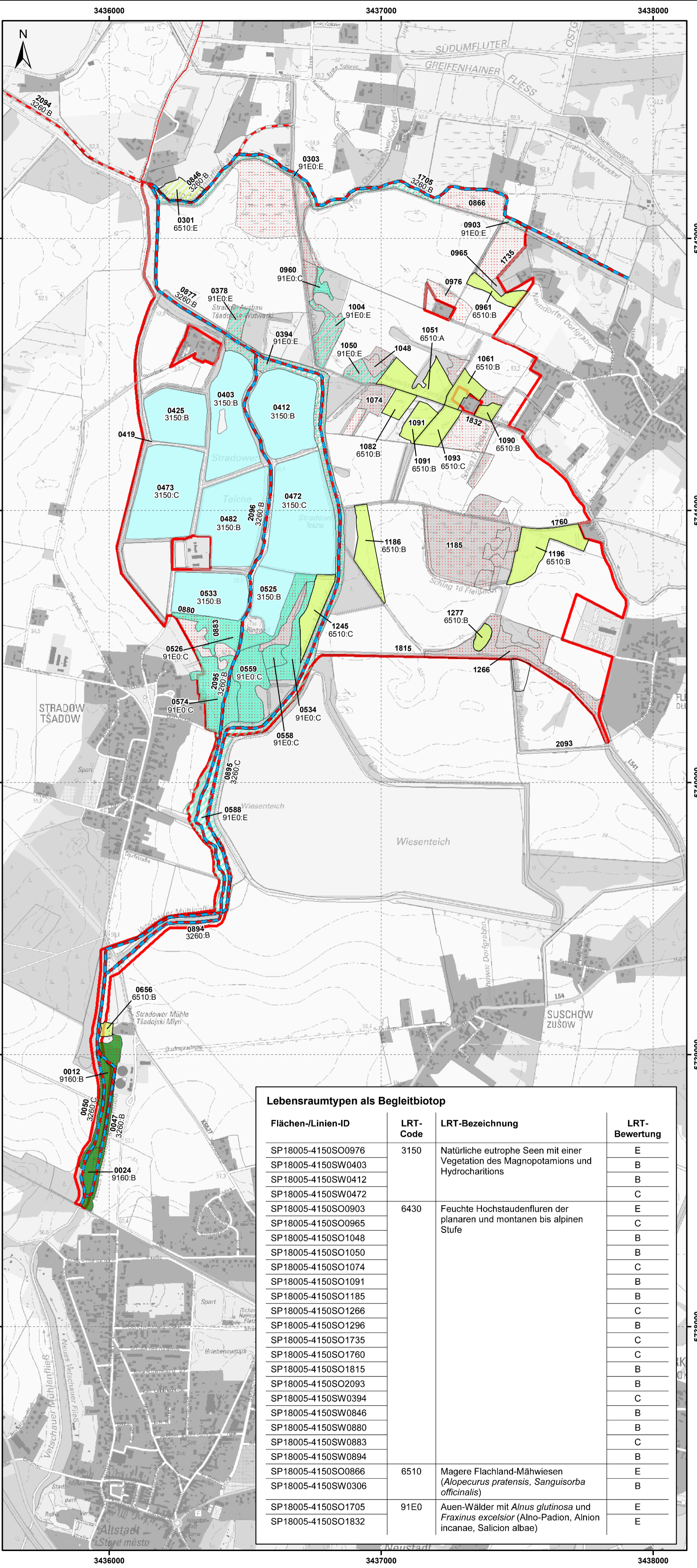


Managementplan für das FFH-Gebiet "Vetschauer Mühlenfließ - Teiche Stradow" (Landesnr.: 331, EU-Nr.: DE 4150-303)

Karte 2: Bestand und Bewertung der Lebensraumtypen des Anhangs I FFH-Richtlinie und weiterer wertgebender Biotope



- FFH-Gebiet Vetschauer Mühlenfließ - Teiche Stradow
- FFH-Gebiete

Lebensraumtypen nach Anhang I der FFH-Richtlinie

- 3150 Natürliche eutrophe Seen mit einer Vegetation des Magnopotamions und Hydrocharitons
- 3260 Flüsse der planaren bis montanen Stufe mit Vegetation des Ranunculion fluitantis und des Callitriche-Batrachion
- 6430 Feuchte Hochstaudenfluren der planaren und montanen bis alpinen Stufe
- 6510 Magere Flachland-Mähwiesen (*Alopecurus pratensis*, *Sanguisorba officinalis*)
- 9160 Subatlantischer oder mitteleuropäischer Stieleichenwald oder Hainbuchenwald (*Carpinus betuli* [Stellario-Carpinetum])
- 91E0* Auen-Wälder mit *Alnus glutinosa* und *Fraxinus excelsior* (*Alno-Padion*, *Alnion incanae*, *Salicion albae*)

*Prioritärer Lebensraumtyp

- Fließgewässer
- Standgewässer
- Wiesen und Hochstaudenfluren
- Eichen- und Eichen-Hainbuchenwälder und Hangmischwälder
- Auwälder

Entwicklungsflächen

- Wiesen und Hochstaudenfluren (E)
- Auwälder (E)

Beschriftung der Biotope

- 0258 Objekt-ID (Flächen- oder Linien-ID)
- 3150:B LRT-Code:Erhaltungsgrad

LRT-Bewertung

- A hervorragender Erhaltungsgrad
- B guter Erhaltungsgrad
- C mittlerer bis schlechter Erhaltungsgrad

Gesetzlich geschütztes Biotop (§ 30 BNatSchG in Verbindung mit § 18 BbgNatSchAG)

- Gesetzlich geschützte Biotope

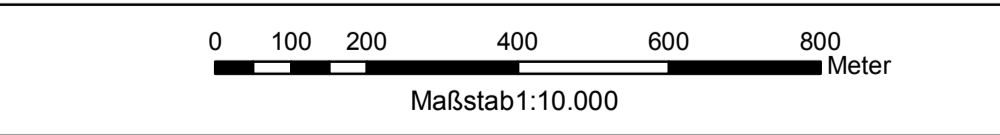
Kartierzeitraum: 2018

Flächen-/Linien-ID	LRT-Code	LRT-Bezeichnung	LRT-Bewertung
SP18005-4150SO0976	3150	Natürliche eutrophe Seen mit einer Vegetation des Magnopotamions und Hydrocharitons	E
SP18005-4150SW0403			B
SP18005-4150SW0412			B
SP18005-4150SW0472			C
SP18005-4150SO0903	6430	Feuchte Hochstaudenfluren der planaren und montanen bis alpinen Stufe	E
SP18005-4150SO0965			C
SP18005-4150SO1048			B
SP18005-4150SO1050			B
SP18005-4150SO1074			C
SP18005-4150SO1091			B
SP18005-4150SO1185			B
SP18005-4150SO1266			C
SP18005-4150SO1296			B
SP18005-4150SO1735			C
SP18005-4150SO1760			C
SP18005-4150SO1815			B
SP18005-4150SO2093			B
SP18005-4150SW0394			C
SP18005-4150SW0846		B	
SP18005-4150SW0880		B	
SP18005-4150SW0883		C	
SP18005-4150SW0894		B	
SP18005-4150SO0866	6510	Magere Flachland-Mähwiesen (<i>Alopecurus pratensis</i> , <i>Sanguisorba officinalis</i>)	E
SP18005-4150SW0306			B
SP18005-4150SO1705	91E0	Auen-Wälder mit <i>Alnus glutinosa</i> und <i>Fraxinus excelsior</i> (<i>Alno-Padion</i> , <i>Alnion incanae</i> , <i>Salicion albae</i>)	E
SP18005-4150SO1832			E

Datenquellen:
 DTK10g; LGB © GeoBasis-DE/LGB, 2017, LVE 02/09
 Geofachdaten: Datenlizenz Deutschland - Namensnennung - Version 2.0; <https://www.govdata.de/dl-de/by-2-0>;
 dl-de-by-2.0; Landesamt für Umwelt Brandenburg; <https://metaver.de/trefferanzeige?docuid=7DE3A549-769C-4F01-A5E6-B3E25D40975E>; FFH-Gebiete; <https://metaver.de/trefferanzeige?docuid=A061BB02-70AC-4422-BB58-4A49F585D7F2>; Biotope und FFH-LRT; LIU 2018

Managementplan für das FFH-Gebiet "Vetschauer Mühlenfließ - Teiche Stradow" (Landesnr.: 331, EU-Nr.: DE 4150-303)

Karte 2: Bestand und Bewertung der Lebensraumtypen des Anhangs I FFH-Richtlinie und weiterer wertgebender Biotope



Bearbeitung: Institut für angewandte Gewässerökologie GmbH (C. Kamenz)
 Stand: 29.01.2020

Auftraggeber: Landesamt für Umwelt
 Seeburger Chaussee 2
 14476 Potsdam, OT Groß Glienicke

Auftragnehmer: Institut für angewandte Gewässerökologie GmbH
 Schlinkendorfer Straße 2e
 14554 Seddin

LB Planer+Ingenieure GmbH
 Eichenallee 1a
 15711 Königs Wusterhausen

Natur+Text GmbH
 Friedensallee 21
 15834 Rangsdorf

Landschaft planen + bauen Berlin GmbH
 Am Treptower Park 28-30
 12435 Berlin