

**Managementplan für das FFH-Gebiet
Zehdenicker-Mildenberger Tonstiche
(Landesnr.: 338, EU-Nr.: DE 2945-301)
Karte 2: Bestand und Bewertung der Lebensraumtypen des
Anhangs I FFH-Richtlinie und weiterer wertgebender Biotope**

Legende

- FFH-Gebiet
- 0230 Flächen-ID**
- 9110:B LRT-Code: Erhaltungsgrad/ Entwicklungsfläche/ irreversibel gestörter LRT**
(Hinweis: Bei Lebensraumtypen als Begleitbiotope wird in der Karte die Flächen-ID dargestellt und in der Legende LRT-Code und LRT-Bezeichnung)
- Fließgewässer
- Standgewässer
- Wiesen und Hochstaudenfluren
- Eichenwälder, Eichen-Hainbuchenwälder und Hangmischwälder
- Auwälder
- Fließgewässer

Lebensraumtypen nach Anhang I der FFH-Richtlinie

- 3140 Oligo- bis mesotrophe kalkhaltige Gewässer mit benthischer Vegetation aus Armeleuchteralgen
- 3150 Natürliche eutrophe Seen mit einer Vegetation des *Magnopotamions* oder *Hydrocharitons*
- 3260 Flüsse der planaren bis montanen Stufe mit Vegetation des *Ranunculus fluitantis* und des *Callitriche-Batrachion*
- 6410 Pfeifengraswiesen auf kalkreichem Boden, torfigen und tonig-schluffigen Böden (*Molinion caeruleae*)
- 6510 Magere Flachland-Mähwiesen (*Alopecurus pratensis, Sanguisorba officinalis*)
- 9160 Subatlantischer oder mitteleuropäischer Stieleichenwald oder Eichen-Hainbuchenwald (*Carpinus betuli*)
- 9190 Alte bodensaure Eichenwälder auf Sandebenen mit *Quercus robur*
- 91E0* Auen-Wälder mit *Alnus glutinosa* und *Fraxinus excelsior* (*Alno-Padion, Alnion incanae, Salicion albae*)

LRT-Bewertung

- A hervorragender Erhaltungsgrad
- B guter Erhaltungsgrad
- C mittlerer bis schlechter Erhaltungsgrad
- E Entwicklungsfläche
- 9 Keine Bewertung möglich

Entwicklungsflächen

- Standgewässer (E)
- Wiesen und Hochstaudenfluren (E)
- Auwälder (E)

Lebensraumtypen als Begleitbiotop

Flächen-ID	LRT-Code	LRT-Bezeichnung	Bewertung
0494	3150	Natürliche eutrophe Seen mit einer Vegetation des <i>Magnopotamions</i> oder <i>Hydrocharitons</i>	B
0147	3150	Natürliche eutrophe Seen mit einer Vegetation des <i>Magnopotamions</i> oder <i>Hydrocharitons</i>	C
0882	6430	Feuchte Hochstaudenfluren der planaren und montanen bis alpinen Stufe	B
1410	6430	Feuchte Hochstaudenfluren der planaren und montanen bis alpinen Stufe	B

* Prioritärer Lebensraumtyp nach Anhang I der FFH-Richtlinie

Gesetzlich geschütztes Biotop (§30 BNatSchG in Verbindung mit § 18 BbgNatschAG)

- Gesetzlich geschütztes Biotop (Fläche)
- Gesetzlich geschütztes Biotop (Linie)

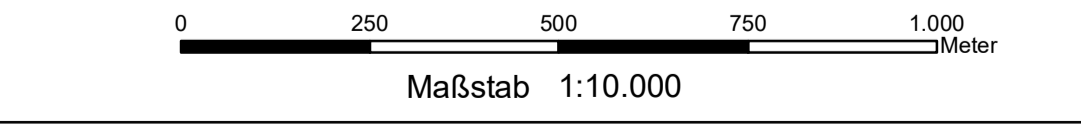
Kartierzeitraum: 2015, 06-08/2018

Datenquellen:
DITKO: © GeoBasis-DE/LGB, © d-deby-2-0;
Geocharitons: Datenbank: Deutscher - Namensnennung - Version 2.0;
https://www.govdata.de/d-deby-2-0, © d-de-by-2-0; Landesamt für Umwelt Brandenburg;
https://www.de/landesamt-brandenburg/brandenburg/170234446-7092-4f01-a668-b8e5d3d4075e; FFH-Gebiete;
Biotope und FFH-LRT: Landesamt für Umwelt, 2018

**Managementplan für das FFH-Gebiet
Zehdenicker-Mildenberger Tonstiche (Landesnr.: 338, EU-Nr.: DE 2945-301)**



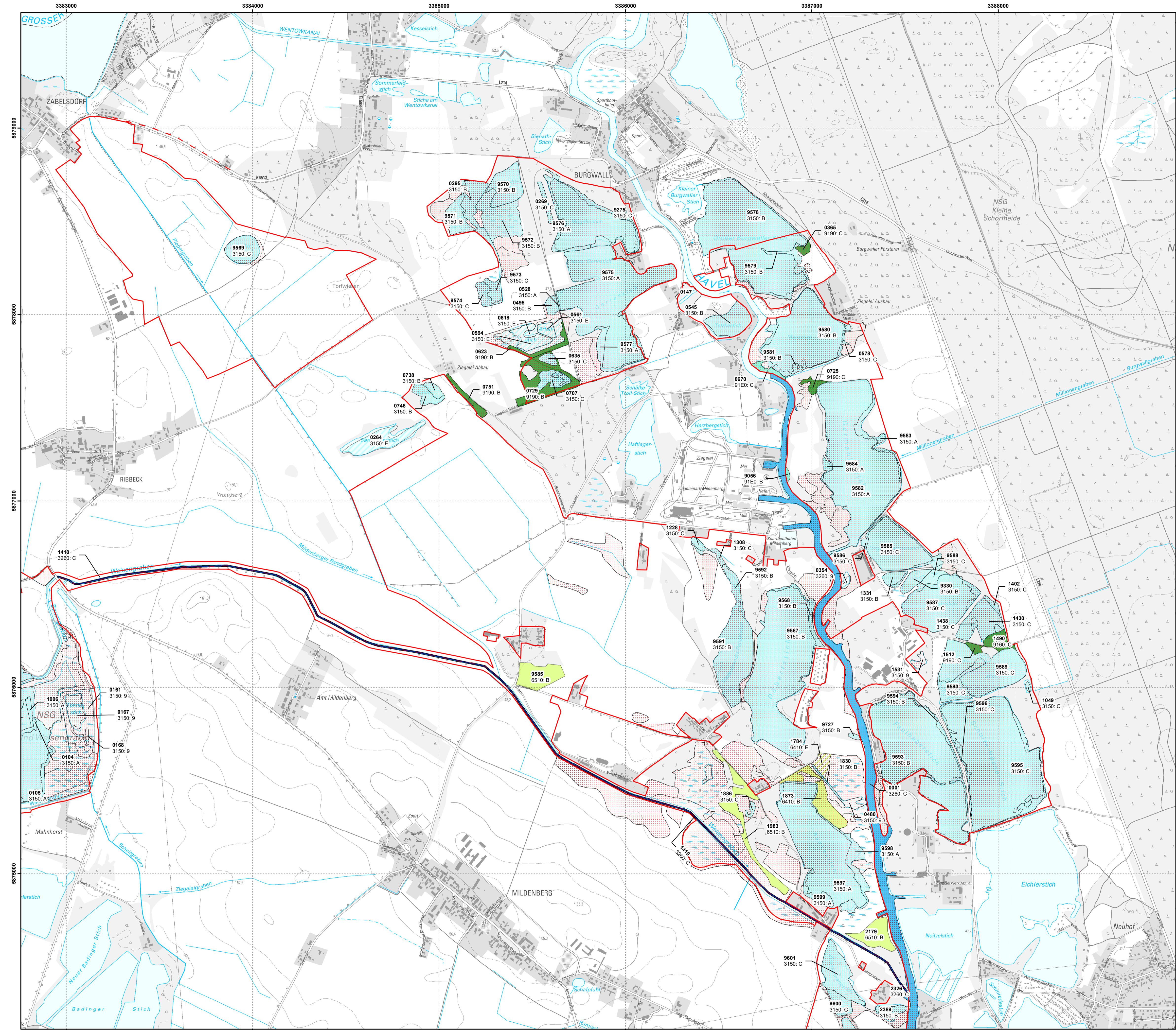
**Karte 2: Bestand und Bewertung der Lebensraumtypen des
Anhangs I FFH-Richtlinie und weiterer wertgebender Biotope**
Blatt-Nr.: 1 von 3



Bearbeitung: André Beyer
Stand: 06/2021
Kartographie: Alexander Goll

Auftraggeber:
Landesamt für Umwelt
Seeburger Chaussee 2
14476 Potsdam, OT Groß Glienicke

Auftragnehmer:
UmweltPlan GmbH Stralsund
Tribseer Damm 2
18437 Stralsund



Managementplan für das FFH-Gebiet
Zehdenicker-Mildenberger Tonschiche
(Landesnr.: 338, EU-Nr.: DE 2945-301)
Karte 2: Bestand und Bewertung der Lebensraumtypen des
Anhangs I FFH-Richtlinie und weiterer wertgebender Biotope

Legende

- FFH-Gebiet
- 0230 Flächen-ID**
- 9110:B LRT-Code: Erhaltungsgrad/ Entwicklungsfläche/ irreversibel gestörter LRT**
(Hinweis: Bei Lebensraumtypen als Begleitbiotope wird in der Karte die Flächen-ID dargestellt und in der Legende LRT-Code und LRT-Bezeichnung)
- Fließgewässer
- Standgewässer
- Wiesen und Hochstaudenfluren
- Eichenwälder, Eichen-Hainbuchenwälder und Hangmischwälder
- Auwälder
- Fließgewässer

Lebensraumtypen nach Anhang I der FFH-Richtlinie

- 3140 Oligo- bis mesotrophe kalkhaltige Gewässer mit benthischer Vegetation aus Armeleuchteralgen
- 3150 Natürliche eutrophe Seen mit einer Vegetation des *Magnopotamions* oder *Hydrocharitons*
- 3260 Flüsse der planaren bis montanen Stufe mit Vegetation des *Ranunculon fluitantis* und des *Callitriche-Batrachion*
- 6410 Pfeifengraswiesen auf kalkreichem Boden, torfigen und tonig-schluffigen Böden (*Molinion caeruleae*)
- 6510 Magere Flachland-Mähwiesen (*Alopecurus pratensis*, *Sanguisorba officinalis*)
- 9160 Subatlantischer oder mitteleuropäischer Stieleichenwald oder Eichen-Hainbuchenwald (*Carpinion betuli*)
- 9190 Alte bodensaure Eichenwälder auf Sandebenen mit *Quercus robur*
- 91E0* Auen-Wälder mit *Alnus glutinosa* und *Fraxinus excelsior* (*Alno-Padion*, *Alnion incanae*, *Salicion albae*)

LRT-Bewertung

- A hervorragender Erhaltungsgrad
- B guter Erhaltungsgrad
- C mittlerer bis schlechter Erhaltungsgrad
- E Entwicklungsfläche
- 9 Keine Bewertung möglich

Entwicklungsflächen

- Standgewässer (E)
- Wiesen und Hochstaudenfluren (E)
- Auwälder (E)

Lebensraumtypen als Begleitbiotope

Flächen-ID	LRT-Code	LRT-Bezeichnung	Bewertung
0494	3150	Natürliche eutrophe Seen mit einer Vegetation des <i>Magnopotamions</i> oder <i>Hydrocharitons</i>	B
0147	3150	Natürliche eutrophe Seen mit einer Vegetation des <i>Magnopotamions</i> oder <i>Hydrocharitons</i>	C
0882	6430	Feuchte Hochstaudenfluren der planaren und montanen bis alpinen Stufe	B
1410	6430	Feuchte Hochstaudenfluren der planaren und montanen bis alpinen Stufe	B

* Prioritärer Lebensraumtyp nach Anhang I der FFH-Richtlinie

Gesetzlich geschütztes Biotop (§30 BNatSchG in Verbindung mit § 18 BbgNatschAG)

- Gesetzlich geschütztes Biotop (Fläche)
- Gesetzlich geschütztes Biotop (Linie)

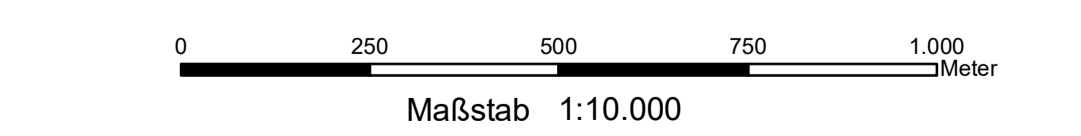
Kartierzeitraum: 2015, 06-08/2018

Datenquellen:
DTK10: © GeoBase-DE/IGL, dt-deby-2-0;
GeoDaten: Datenlizenz Deutschland - Namensnennung - Version 2.0;
https://www.govdata.de/dl-deby-2-0, dt-de-by-2-0; Landesamt für Umwelt Brandenburg;
https://www.lfu.brandenburg.de/infocenter/infocenter.aspx?ID=456798&ID=456798&ID=456798; FFH-Gebiete;
Biotope und FFH-LRT: Landesamt für Umwelt, 2018

Managementplan für das FFH-Gebiet
Zehdenicker-Mildenberger Tonschiche (Landesnr.: 338, EU-Nr.: DE 2945-301)



Karte 2: Bestand und Bewertung der Lebensraumtypen des
Anhangs I FFH-Richtlinie und weiterer wertgebender Biotope
Blatt-Nr.: 2 von 3



Bearbeitung: André Beyer
Stand: 06/2021
Kartographie: Alexander Goll

Auftraggeber: Landesamt für Umwelt
Seeburger Chaussee 2
14476 Potsdam, OT Groß Glienicke

Auftragnehmer: UmweltPlan GmbH Stralsund
Tribseer Damm 2
18437 Stralsund

