

Managementplan für das FFH-Gebiet
Zehdenicker-Mildenberger Tonschle
(Landesnr.: 338, EU-Nr.: DE 2945-301)
Karte 6: Eigentümerstruktur

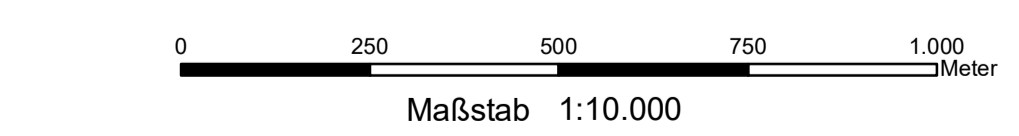
- Legende**
- FFH-Gebiet
- Eigentümerstruktur**
- Bundesrepublik Deutschland
 - BVVG
 - Land Brandenburg
 - Gebietskörperschaften
 - Naturschutzorganisationen
 - Sonstige juristische Personen des öffentlichen Rechts
 - Kirchen und Religionsgemeinschaften
 - Privateigentum
 - Andere Eigentümer
 - nicht erfasst/übermittelt

Datenquellen:
DTK10: © GeoBasis-DE/LGB, di-de-by-2-0;
Geobasisdaten: Datenlizenz Deutschland - Namensnennung - Version 2.0;
<https://www.govdata.de/di-de-by-2-0>; di-de-by-2-0; Landesamt für Umwelt Brandenburg;
<https://metaver.de/trackeranzeige?docuoid=7DE3A549-760C-4F01-A5E6-B3E25D40975E>; FFH-Gebiete;
Datenherkunft: LfU, Aht, GR, auf Grundlage von ALKIS ©

Managementplan für das FFH-Gebiet
Zehdenicker-Mildenberger Tonschle (Landesnr.: 338, EU-Nr.: DE 2945-301)



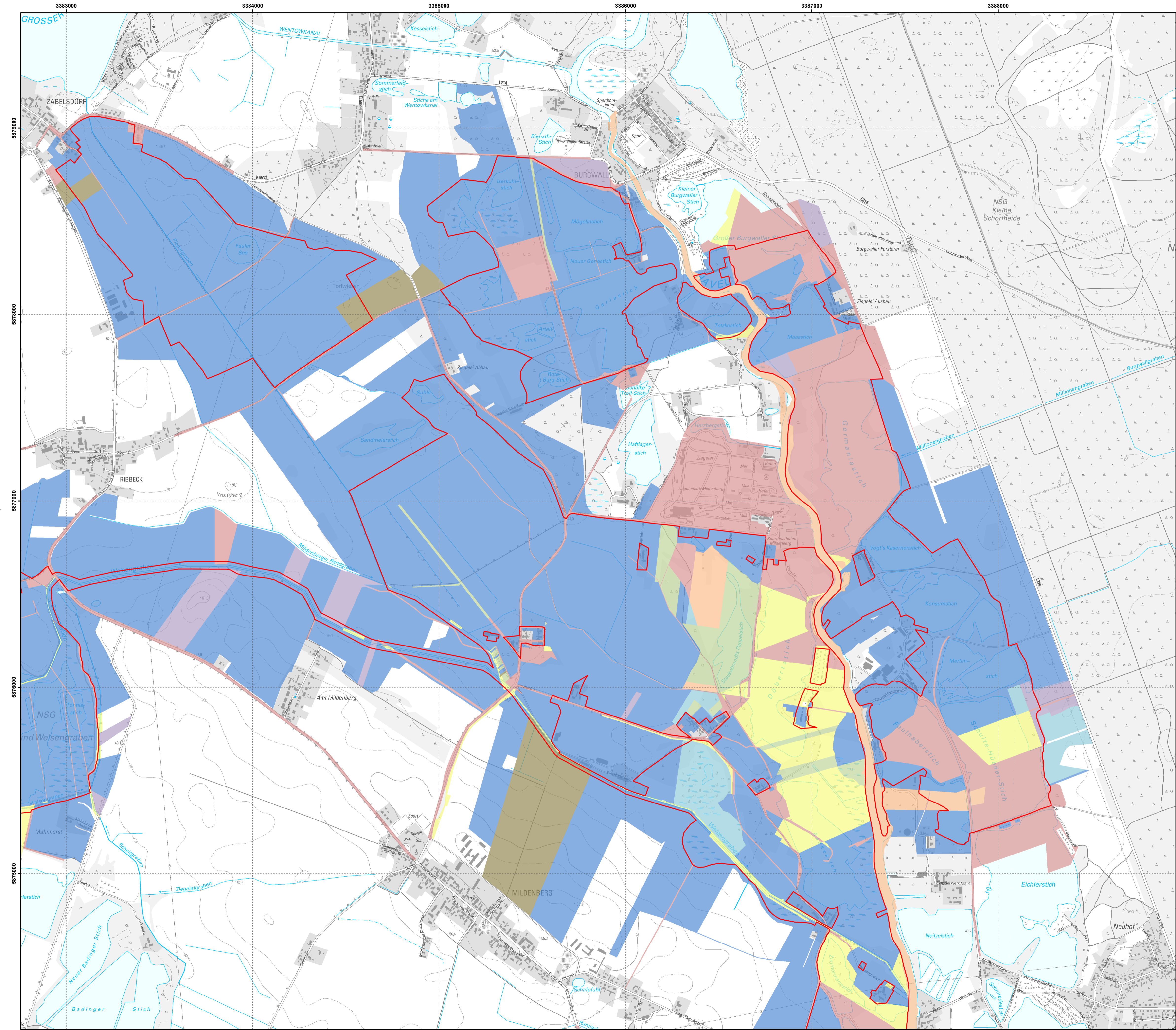
Karte 6: Eigentümerstruktur
Blatt-Nr.: 1 von 3



Bearbeitung: André Beyer
Stand: 06/2021
Kartographie: Alexander Goll

Auftraggeber:
Landesamt für Umwelt
Seiburger Chaussee 2
14476 Potsdam, OT Groß Glienicke

Auftragnehmer:
UmweltPlan GmbH Stralsund
Tribseer Damm 2
18437 Stralsund



Managementplan für das FFH-Gebiet
Zehdenicker-Mildenberger Tonschleife (Landesnr.: 338, EU-Nr.: DE 2945-301)
Karte 6: Eigentümerstruktur

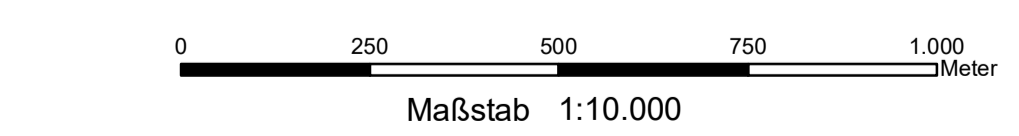
- Legende**
- FFH-Gebiet
- Eigentümerstruktur**
- Bundesrepublik Deutschland
 - BVVG
 - Land Brandenburg
 - Gebietskörperschaften
 - Naturschutzorganisationen
 - Sonstige juristische Personen des öffentlichen Rechts
 - Kirchen und Religionsgemeinschaften
 - Privateigentum
 - Andere Eigentümer
 - nicht erfasst/übermittelt

Datenquellen:
DTK 10: © GeoBasis-DE/LGB, di-de-by-2-0;
Geofachdaten: Datenlizenz Deutschland - Namensnennung - Version 2.0;
<https://www.govdata.de/dl-de/by-2-0>; di-de-by-2-0; Landesamt für Umwelt Brandenburg;
<https://metaver.de/trackeranzeige?docuoid=7DE3A549-760C-4F01-A5E6-B3E25D40975E>; FFH-Gebiete;
Datenstellung LU, Amt GR, auf Grundlage von ALKIS ©

Managementplan für das FFH-Gebiet
Zehdenicker-Mildenberger Tonschleife (Landesnr.: 338, EU-Nr.: DE 2945-301)

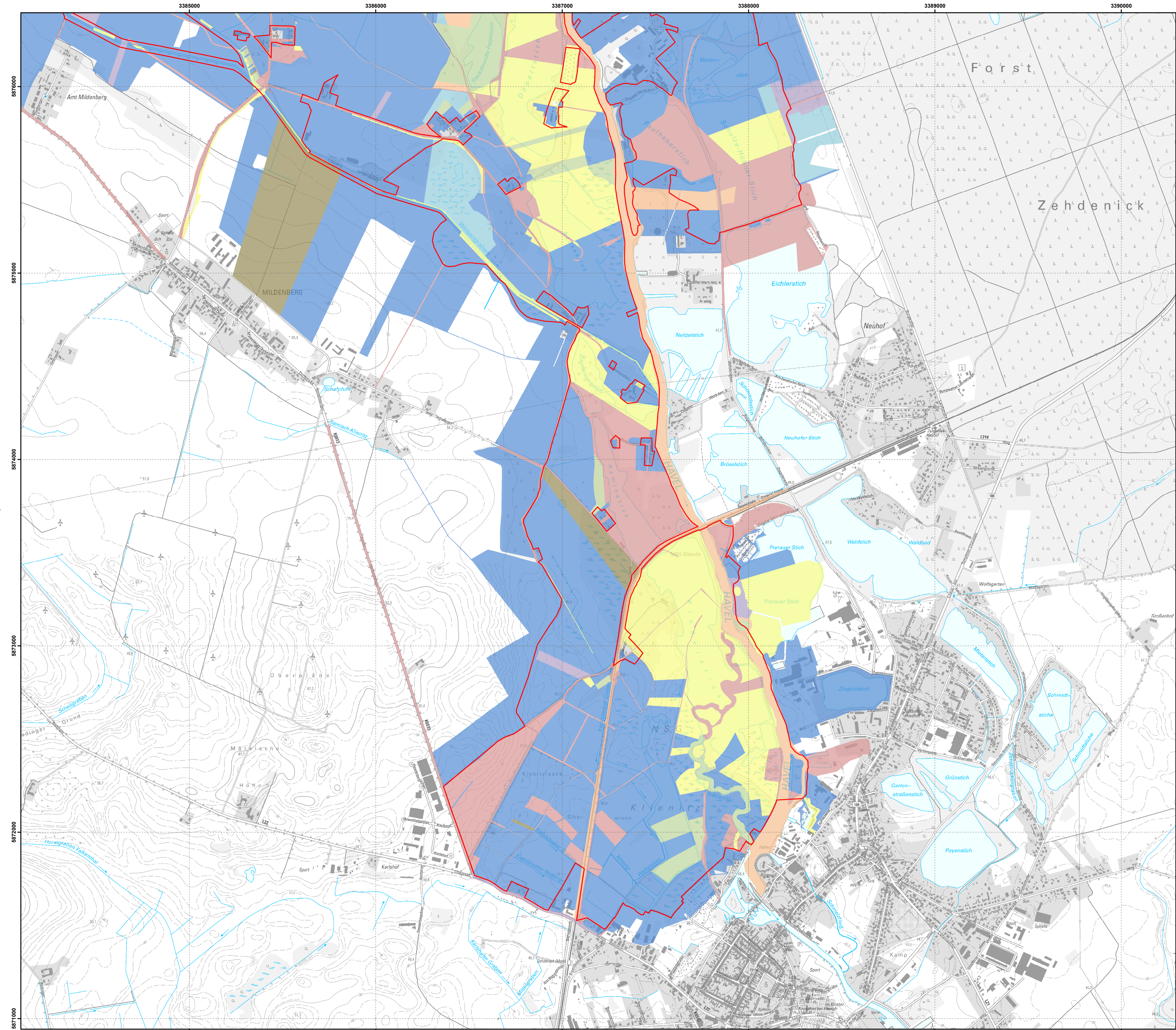


Karte 6: Eigentümerstruktur
Blatt-Nr.: 2 von 3



Bearbeitung: André Beyer
Stand: 06/2021
Kartographie: Alexander Goll

<p>Auftraggeber: Landesamt für Umwelt Seeburger Chaussee 2 14476 Potsdam, OT Groß Glienicke</p>	<p>Auftragnehmer: UmweltPlan GmbH Stralsund Tribseer Damm 2 18437 Stralsund</p>
---	---



Managementplan für das FFH-Gebiet
Zehdenicker-Mildenberger Tonstiche (Landesnr.: 338, EU-Nr.: DE 2945-301)
Karte 6: Eigentümerstruktur

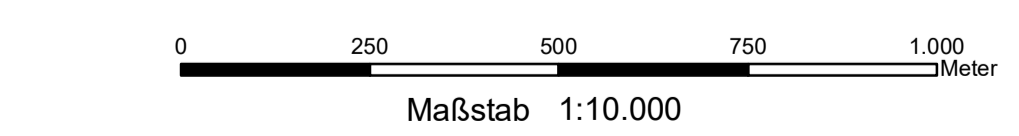
- Legende**
- FFH-Gebiet
- Eigentümerstruktur**
- Bundesrepublik Deutschland
 - BVVG
 - Land Brandenburg
 - Gebietskörperschaften
 - Naturschutzorganisationen
 - Sonstige juristische Personen des öffentlichen Rechts
 - Kirchen und Religionsgemeinschaften
 - Privateigentum
 - Andere Eigentümer
 - nicht erfasst/übermittelt

Datenquellen:
DTK 10: © GeoBasis-DE/LGB, di-de-by-2.0;
Geofachdaten: Datenlizenz Deutschland - Namensnennung - Version 2.0;
<https://www.govdata.de/di-de-by-2.0/di-de-by-2.0>; Landesamt für Umwelt Brandenburg;
<https://metaver.de/traveleranzeige?docuoid=7DE3A549-769C-4F01-A5E8-B3E25D40975E>; FFH-Gebiete;
Datenstellung LU, Amt GR, auf Grundlage von ALKIS ©

Managementplan für das FFH-Gebiet
Zehdenicker-Mildenberger Tonstiche (Landesnr.: 338, EU-Nr.: DE 2945-301)



Karte 6: Eigentümerstruktur
Blatt-Nr.: 3 von 3



Bearbeitung: André Beyer
Stand: 06/2021
Kartographie: Alexander Goll

Auftraggeber:
Landesamt für Umwelt
Seeburger Chaussee 2
14476 Potsdam, OT Groß Glienicke

Auftragnehmer:
UmweltPlan GmbH Stralsund
Tribseer Damm 2
18437 Stralsund