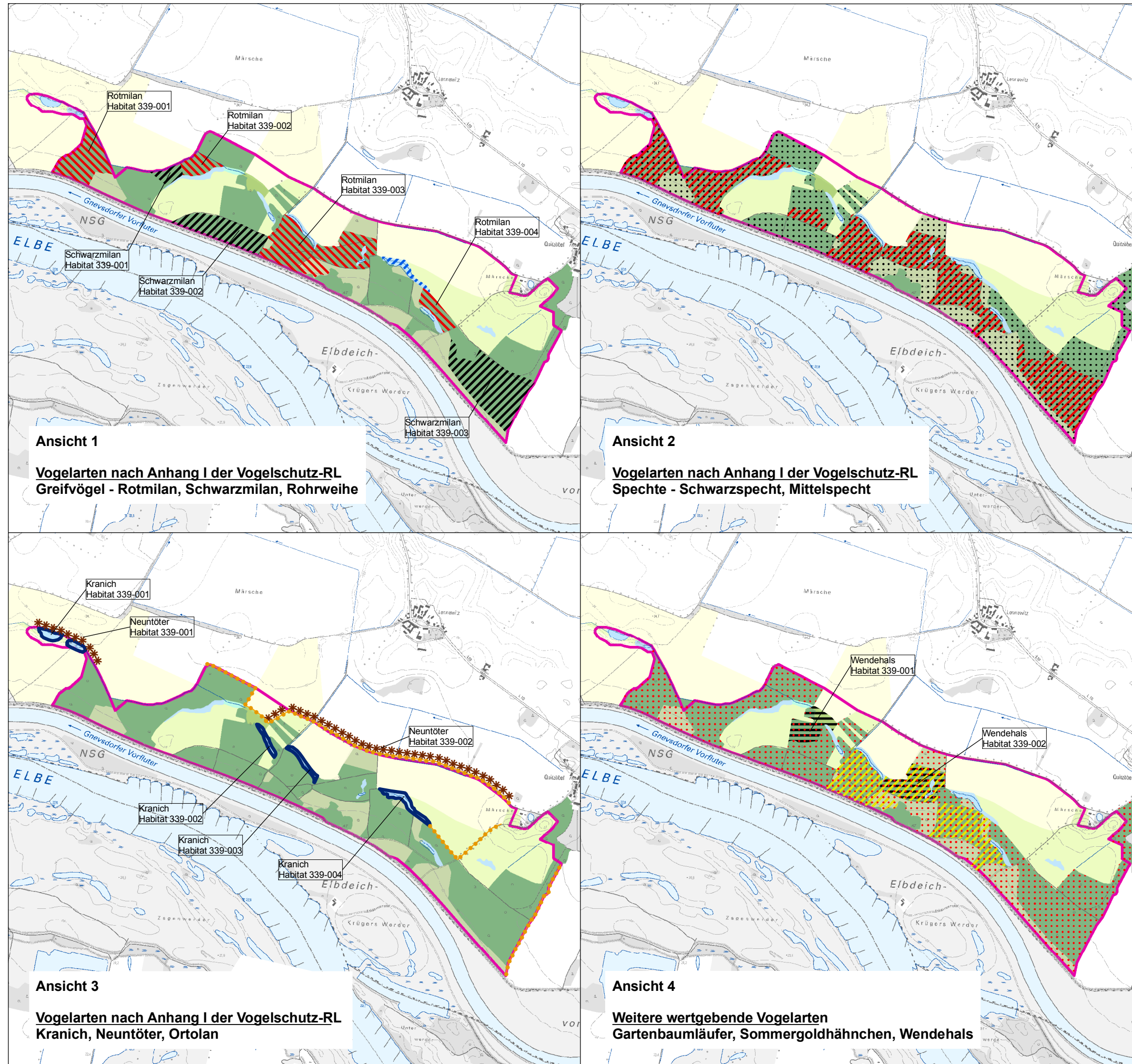
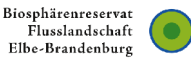


# Natura 2000-Managementplanung im Biosphärenreservat Flusslandschaft Elbe - Brandenburg (FFH-Gebiet Nr. 339)

Auftraggeber: Landesamt für Umwelt, Gesundheit und Verbraucherschutz (LUGV)



### Legende

Brut- / Reviernachweis / Habitatflächen	EHZ
<b>Ansicht 1</b>	
Rohrweihe ( <i>Circus aeruginosus</i> ) (Habitatfläche 339-001)	C
Rotmilan ( <i>Milvus milvus</i> ) (Habitatfläche 339-001 bis 004)	B
Schwarzmilan ( <i>Milvus migrans</i> ) (Habitatfläche 339-001 bis -003)	B
<b>Ansicht 2</b>	
Mittelspecht ( <i>Dendrocopos medius</i> ) (Habitatfläche 339-001)	A
Schwarzspecht ( <i>Dryocopus martius</i> ) (Habitatfläche 339-001)	A
<b>Ansicht 3</b>	
Kranich ( <i>Grus grus</i> ) (Habitatfläche 339-001 bis -004)	B
Neuntöter ( <i>Lanius collurio</i> ) (Habitatfläche 339-001 bis -002)	B
Ortolan ( <i>Emberiza hortulana</i> ) (Habitatfläche 339-001)	B
<b>Ansicht 4</b>	
Gartenbaumläufer ( <i>Certhia brachydactyla</i> ) (Habitatfläche 339-001)	B
Sommergoldhähnchen ( <i>Regulus ignicapillus</i> ) (Habitatfläche 339-001)	B
Wendehals ( <i>Jynx torquilla</i> ) (Habitatfläche 339-001 bis -002)	C
<b>Erhaltungszustand (EHZ):</b> A = hervorragend B = gut C = mittel bis schlecht	
<b>Biotopklassen</b>	
Standgewässer (einschließlich Uferbereiche, Röhrichte etc.)	
Moore und Sümpfe	
Gras- und Staudenfluren	
Laubgebüsch, Feldgehölze, Alleen, Baumreihen und Baumgruppen	
Wälder	
Forsten	
Äcker	
<b>Weitere Themen</b>	
FFH-Gebietsgrenze	
Quelle: Naturwacht (2010), GFN Umweltpartner (2012 und 2013), S. Jansen (2013 und 2014)	
Maßstab 1:25.000	Stand: 15.04.2015
<b>FFH-Gebiet "Lennewitzer Eichen"</b>	
<b>Vogelarten nach Anhang I der Vogelschutz-RL und weitere wertgebende Vogelarten</b>	
Bearbeitung: planland Planungsgruppe Landschaftsentwicklung Planer-Ingenieure Luftbild Brandenburg GmbH Institut für angewandte Gewässerökologie GmbH	