

Maßnahmen

0209	Nummer der Maßnahmenfläche
6440	Ziel-Lebensraumtyp
F14+, F24,	Maßnahmen
W53+, F41	+ = erforderliche Maßnahme für die Umsetzung von Natura 2000

Dringlichkeit der Maßnahmenumsetzung
keine / keine Angabe
kurzfristig
mittelfristig
langfristig

Farbe: Dringlichkeit der Maßnahmenumsetzung

Erforderliche Maßnahmen für die Umsetzung von Natura 2000

Maßnahmenfläche (Flächen, Linien, Punkte)

Maßnahmen in Wäldern und Forsten

F14 Übernahme vorhandener Naturverjüngung standortheimischer Baumarten
F16 Vor-, Unter-, Nischenbau mit standortheimischen Baumarten
F24 Einzelstammweise (Zielstärken- bzw. Mindeststärken-) Nutzung
F31 Entnahme gesellschaftsfremder Baumarten
F32 Erstreichende Entnahme gesellschaftsfremder Baumarten
F34 Zulassen der natürlichen Entwicklung von vorgelagerten Waldmänteln
F63 Jahreszeitliche bzw. örtliche Beschränkung oder Einstellung der Nutzung
F64 Schwerpunktmäßige Verringerung der Schalenwildpopulation durch Reduktionsabschuss
F69 Anlage von Weisergeräten
F85 Schutz bestehender Waldmäntel
F89 Der Einsatz von Holzerntechnik ist nur auf markierten Rückegassen zulässig
FK01 Erhaltung und Entwicklung von Habitatsstrukturen (Maßnahmenkombination aus: Erhaltung bzw. Förderung von Altbäumen bzw. Überhältern, Erhaltung von Horst- und Höhlenbäumen, Erhaltung und Mektung von stehendem und legendem Totholz, Belassen von aufgestellten Wurzelstüben bzw. Mikrohabitaten)

Maßnahmen an Gehölzen in der Offenlandschaft

G34 Ausdrücklicher Schutz bestehender Gehölze (Feldgehölze, Einzelbäume, Hecken)

Maßnahmen in der Offenlandschaft

O19 Mahd nach allgemeingültigen Grundsätzen der naturschutzgerechten Grünlandbewirtschaftung
O24 Mahd 1 bis 2x jährlich
O26 Mahd 2,3x jährlich
O41 Keine Düngung (ggf. angepasste Düngung, siehe dazu Managementplan)text)
O46 Keine Gülle- und Jaucheausbringung
O49 Kein Einsatz chemischer Pflanzenschutzmittel
O51 Anlage und Pflege von Stämmen / Randstreifen / Pufferzonen
O86 Scharfung eines 10m breiten Uferschutzstreifens
O89 Mahd: 1. Nutzung vor dem 15.06. (optimal bis 01.06.), 2. Nutzung frühestens 10 Wochen nach dem 1. Schnitt

Entwicklungsmaßnahmen an Gewässern und Mooren

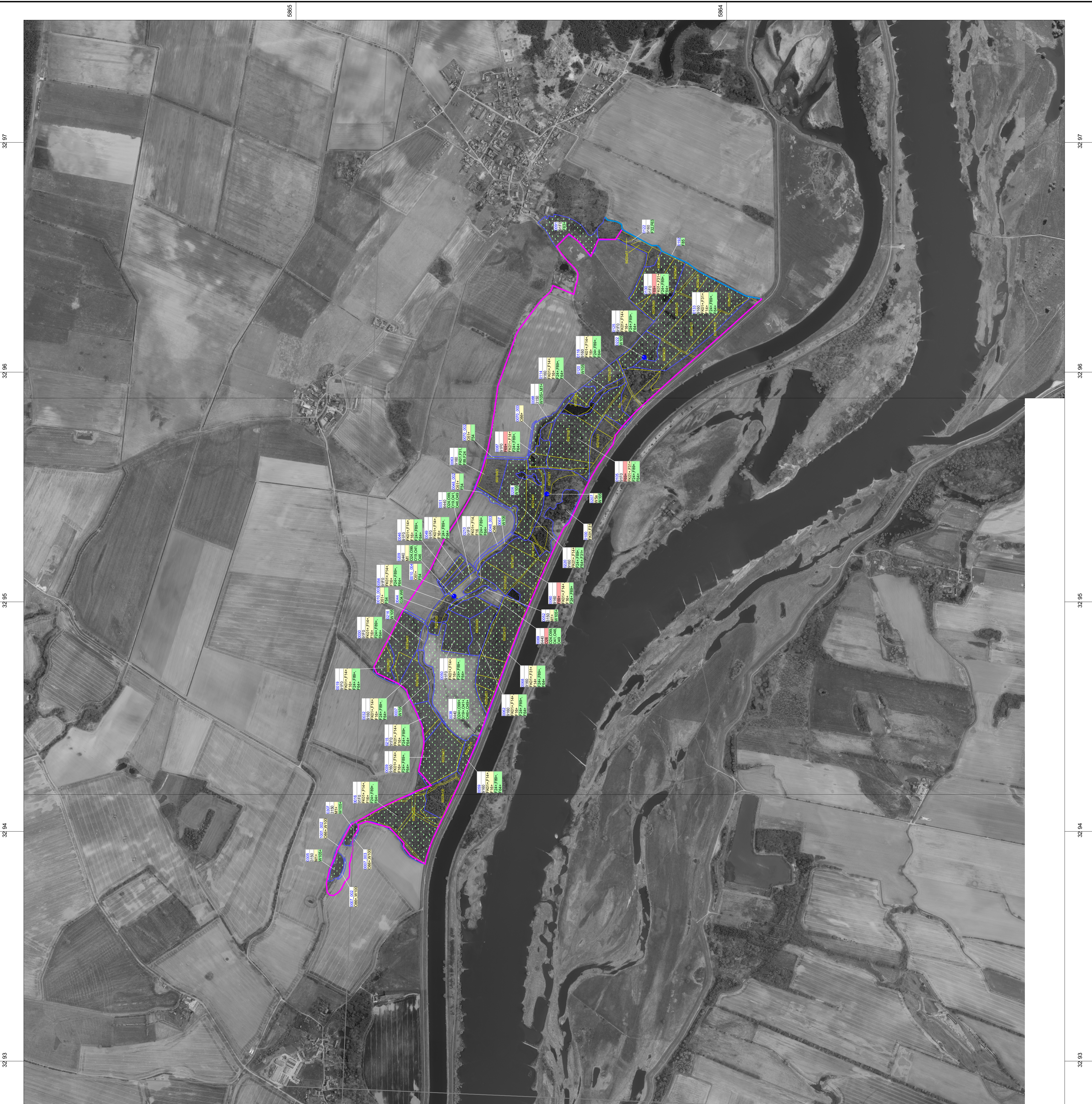
W100 Abschnittsweise, wechselseitige Gehölzpflanzung an Gewässerrändern
W105 Erhöhung des Wasserstands von Gewässern
W5a Grabenverfüllung oder Sohlenerhebung
W6 Festlegung von Mindestwasserständen im entwässernden Fließgewässer

Sonstige Maßnahmen

M1 Erstellung von Guachtenkonzepten (Verbesserung des Landschaftswasserhaushaltes)

Weitere Themen

FFH-Gebietsgrenze
Blattschnitt TK10
economy1
Forstgrundkarte mit Forstadresse



Natura 2000-Managementplanung im BR Flusslandschaft Elbe - Brandenburg

Gefördert durch den Europäischen Landwirtschaftsfonds (ERL) und durch das Land Brandenburg.

FFH-Gebiet "Lennewitzer Eichen" (339)

Karte 6: Maßnahmen

Maßstab 1:10.000

Kartengrundlage: Gebietsdaten: LGB 6, Gebiets-DE/LGB, DOP040 (Stand 2010), LVE 02/09
Topografische Karte 1: 10.000
Koordinatensystem ETRS 89, Bezugsellipsoid GRS80

Kartografie: ArcView 3.2, PEP-VIEW, HNE Eberswalde

0 200 400 600 800 1000 Meter

Übersicht TK10

3037SO

3137NO

Bearbeitung: planland GbR
Stand: 15.04.2015

Auftragnehmer: planland
Planungsgruppe
Landesplanung Brandenburg
Institut für angewandte
Landesplanung GmbH