

- Erhaltungszustand**
- A: hervorragender Erhaltungszustand
 - B: guter Erhaltungszustand
 - C: durchschnittlicher oder beschränkter Erhaltungszustand
 - E: Entwicklungsfläche
 - Z: irreversibel gestört; nicht regenerierbar
 - Erhaltungszustand wurde nicht bewertet
 - keine Angabe

Erhaltungszustand gemäß:
 - Richtlinie 92/43/EWG des Rates vom 21. Mai 1992 zur Erhaltung der natürlichen Lebensräume sowie der wildlebenden Tiere und Pflanzen
 - 97/2005/EG Entscheidung der Kommission vom 18. Dezember 1996 über das Formular für die Übermittlung von Informationen zu den im Rahmen von NATURA 2000 vorgeschlagenen Gebieten

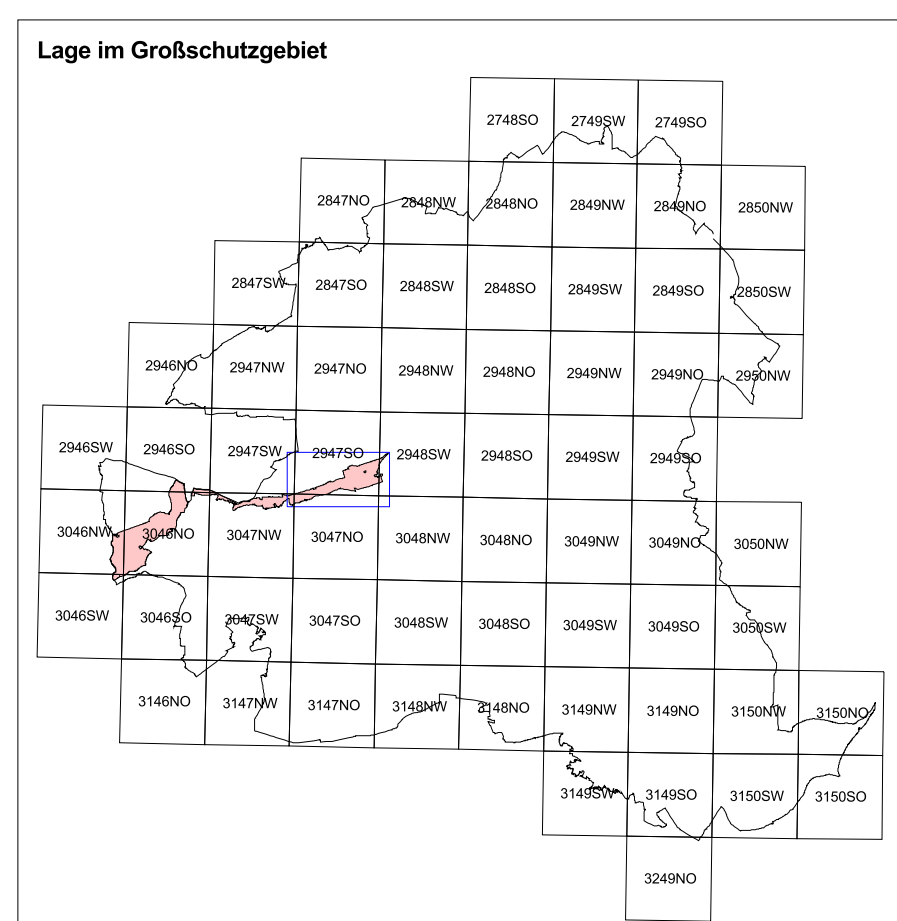
Landesumweltamt Brandenburg (Hrsg.) 2004:
 Biotopkartierung Brandenburg
 Band 1: Kartierungsanleitung
 und Adressen
 Potsdam, 312 S.

 gesetzlich geschütztes Biotop nach §30 BNatSchG oder §18 BbgNatSchAG

- kartierte und/oder zu entwickelnde FFH-Lebensraumtypen**
- 3140 Oligo- bis mesotrope kalkhaltige Gewässer mit bereichlicher Vegetation aus Arctostaphylos
 - 3150 Natürliche eutrophe Seen mit einer Vegetation des Magnopotamions oder Hydrocharitaceae
 - 6510 Magere Flachland-Mähwiesen (Alopecurus pratensis, Sanguisorba officinalis)
 - 7140 Übergangs- und Schwingenmoore
 - 9100 Waldmeister-Buchenwald (Luzulo-Fagetum)
 - 9110 Laub- und Eichen-Hainbuchenwald (Galio-Carpinetum)
 - 9170 Alte bodensaure Eichenwälder auf Sandstein mit Quercus robur
 - 9190 Mooswälder

FFH-Gebiet Döllnfließ, DE 3047-303
 GSG-Grenze
 BR-Schwerfeld-Chern (SC)

Kartierungszeitraum: 07/1995 - 10/2011



Managementplanung Natura 2000 im Land Brandenburg

Geördert durch den Europäischen Landwirtschaftsfonds für die Entwicklung des ländlichen Raums (ELER) und durch das Land Brandenburg

FFH-Gebiet Döllnfließ, DE 3047-303 (Ausschnitt Ost)
Karte 3a: Bewertung der Lebensraumtypen nach Anhang I FFH-RL sowie weitere wertgebende Biotope

Maßstab 1:10 000

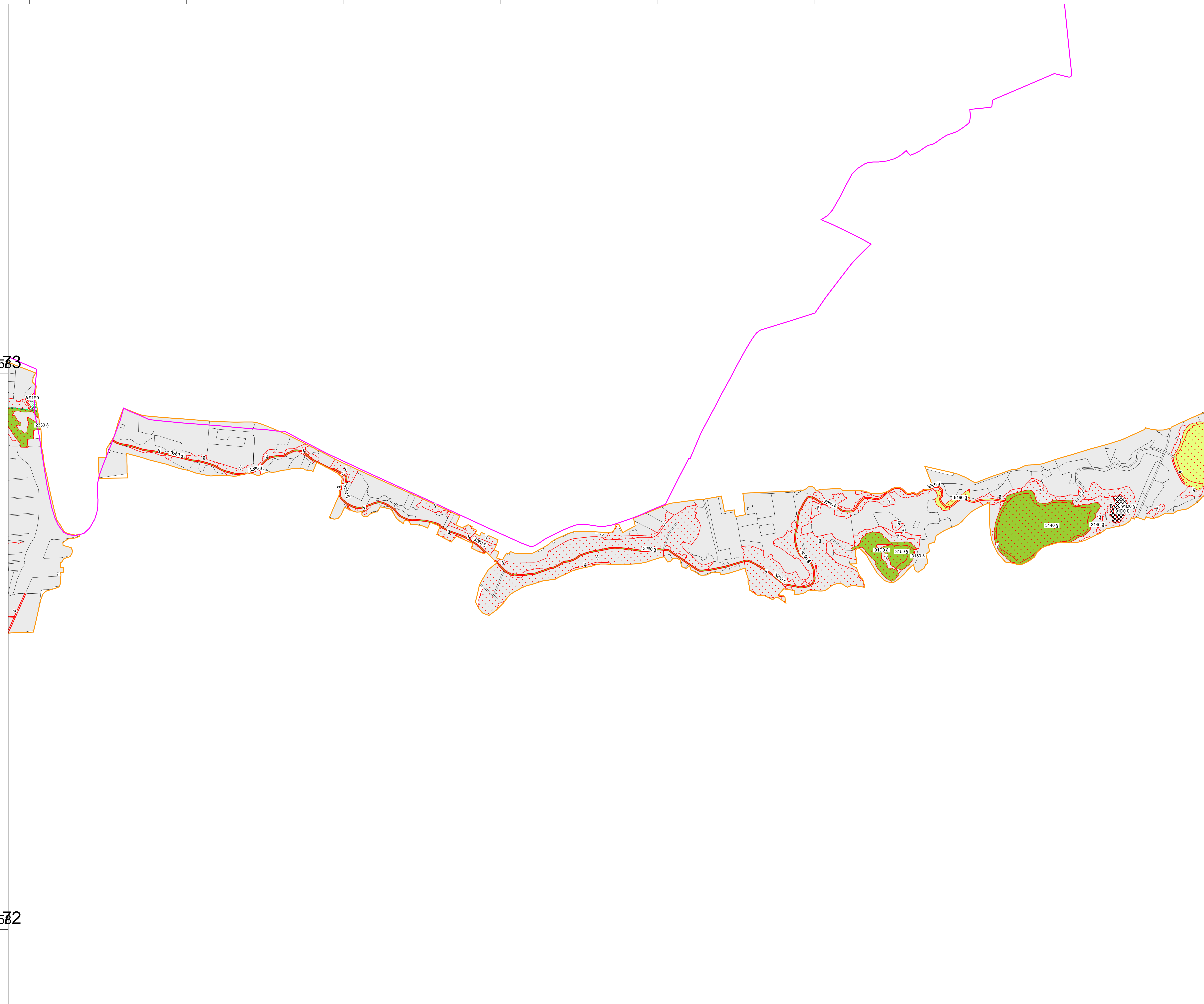
Kartengrundlage: Topographische Karte 1:50.000 Normalausgabe
 Koordinatensystem: ETRS 89, Bezugswertepunkt GR50
 © GeoBasis-DE/IGS, 2012

Auftraggeber:
 Landesamt für Umwelt Brandenburg
 Seeburger Chaussee 2
 14470 Potsdam, 07 0503 Gleisdreieck

Bearbeitung: enterra
 Stand: 16.06.2017
 Kartographie: LUJ/ÖZ

Auftraggeber:
 enterra, Fischerstraße 3, 30167 Hannover
 ÖKOLOG, Hof 33, 16247 Potsdam
 iUG, Schützenstraße 2b, 16544 Seddiner See

398 399 300 301 302 303 304 305



- Erhaltungszustand**
- A: hervorragender Erhaltungszustand
 - B: guter Erhaltungszustand
 - C: durchschnittlicher oder beschränkter Erhaltungszustand
 - E: Entwicklungsfläche
 - Z: irreversibel gestört; nicht regenerierbar
 - Erhaltungszustand wurde nicht bewertet
 - keine Angabe

- kartierte und/oder zu entwickelnde FFH-Lebensraumtypen**
- 3140 Oligo- bis mesotrope kalkhaltige Gehäuser mit bereichlicher Vegetation aus Aemilienzierlein
 - 3150 Natürliche eutrophe Seen mit einer Vegetation des Magnopotamions oder Hydrocharitaceae
 - 3260 Flüsse der fluvialen bis montanen Stufe mit Vegetation des Ranunculion fluitantis und der Callitriche-Sagittarion
 - 9190 Alte bodensaure Eichenwälder auf Sandsteinen mit Quercus robur
 - 91D0 Mooswälder
 - *privater Lebensraum
 - Ohne Darstellung (gleichzeitige Vorkommen als Regelbiotop)
 - 1 Heide mit Hausbohm
 - 6510 Magere Flachland-Mähwiesen (Agercastrum pratense, Sanguisorba officinalis)
 - 9110 Halmsenken-Buchenwald (Luzulo-Fagetum)
 - 9130 Waldmeister-Buchenwald (Asperulo-Fagetum)

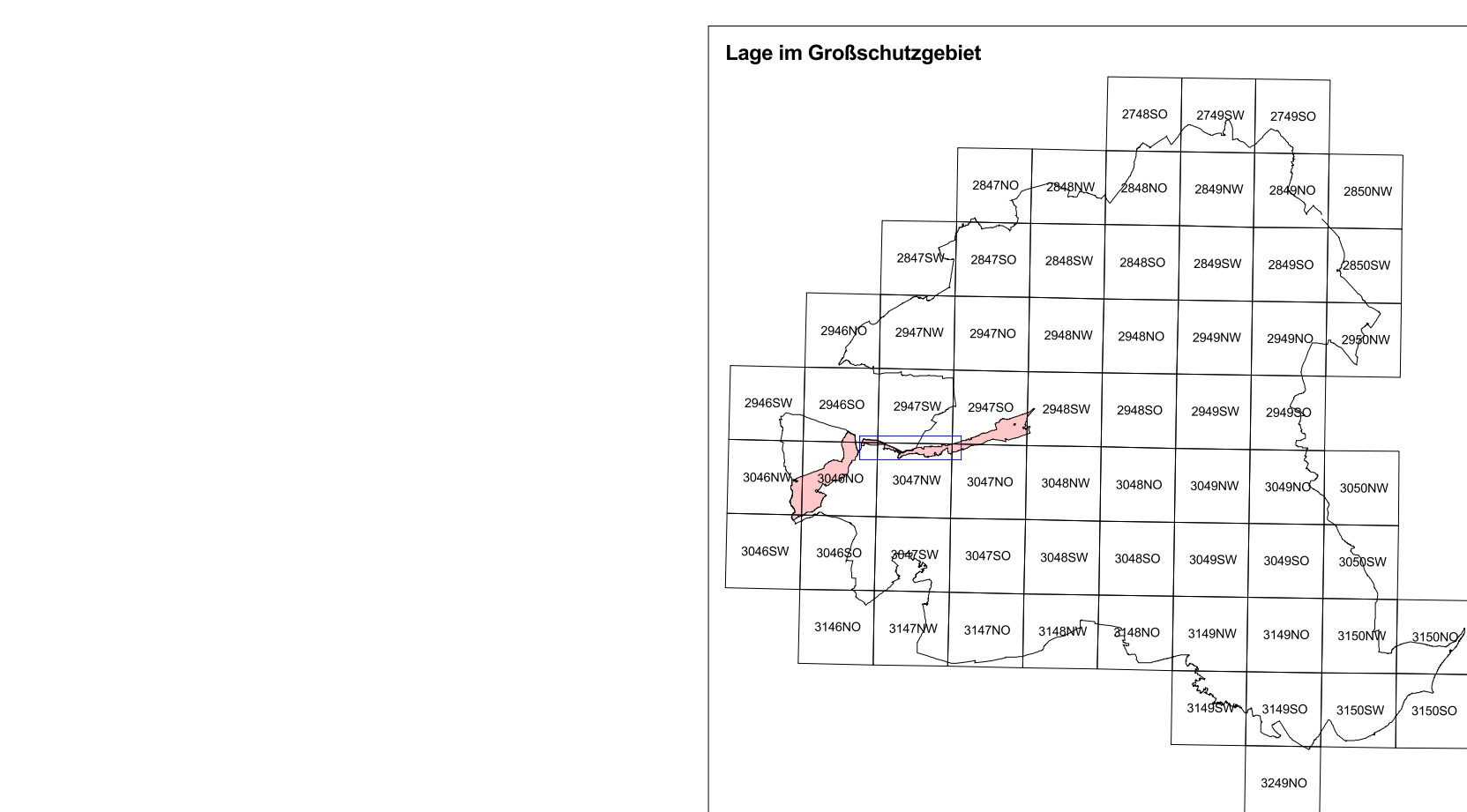
Erhaltungszustand gemäß:

- Richtlinie 92/43/EWG des Rates vom 21. Mai 1992 zur Erhaltung der natürlichen Lebensräume sowie der wildlebenden Tiere und Pflanzen
- 97/2006/EG Entscheidung der Kommission vom 18. Dezember 1996 über das Formular für die Übermittlung von Informationen zu den im Rahmen von NATURA 2000 vorgeschlagenen Gebieten

Landesumweltamt Brandenburg (Hrsg.) 2004: Biotopkartierung Brandenburg Band 1: Kartierungsanleitung und Anlagen Potsdam, 312 S.

Kartierungszeitraum: 07/1993 - 05/2012

583



Managementplanung Natura 2000 im Land Brandenburg

Gefördert durch den Europäischen Landwirtschaftsfonds für die Entwicklung des ländlichen Raums (ELER) und durch das Land Brandenburg

FFH-Gebiet Dölinfließ_DE 3047-303 (Ausschnitt Mitte)
Karte 3a: Bewertung der Lebensraumtypen nach Anhang I FFH-RL sowie weitere wertgebende Biotope

Maßstab 1:10 000

Kartierungsgrundlage: Topographische Karte 1:50.000 Normalausgabe Koordinatensystem: ETRS 89, Bezugsellipsoid GRS80 © GeoBasis-DE/IGS, 2012

Auftraggeber: Landesamt für Umwelt Brandenburg Seeburger Chaussee 2 14470 Potsdam, 07 050 3 Gleimke

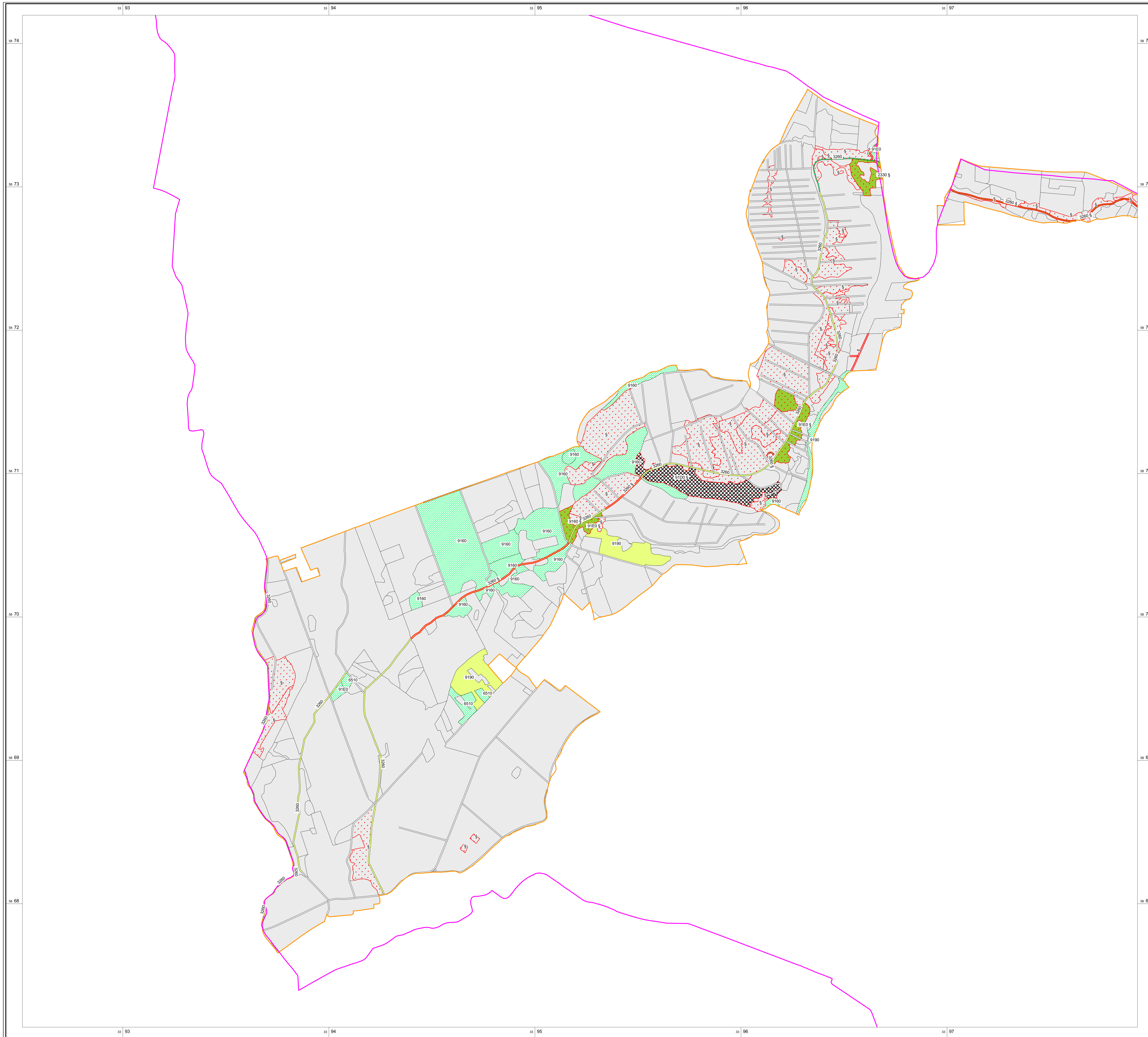
Bearbeitung: enterra Stand: 16.06.2017 Kartographie: LfU/ÖZ

Auftraggeber: enterra, Fischerstraße 3, 30167 Hannover OKD-LOG, Hof 30, 16247 Putzow 160, Schwandorfer Str. 2a, 14554 Seddiner See

398 399 300 301 302 303 304 305

582

582



- Erhaltungszustand**
- A: hervorragender Erhaltungszustand**
 - B: guter Erhaltungszustand**
 - C: durchschnittlicher oder beschränkter Erhaltungszustand**
 - E: Entwicklungsfläche**
 - Z: irreversibel gestört; nicht regenerierbar**
 - Erhaltungszustand wurde nicht bewertet**
 - keine Angabe**

Erhaltungszustand gemäß:
 - Richtlinie 92/43/EWG des Rates vom 21. Mai 1992 zur Erhaltung der natürlichen Lebensräume sowie der wildlebenden Tiere und Pflanzen
 - 97/2006/EG Entscheidung der Kommission vom 18. Dezember 1999 über das Formular für die Übermittlung von Informationen zu den im Rahmen von NATURA 2000 vorgeschlagenen Gebieten

Landesumweltamt Brandenburg (Hsg.) 2004: Biotopkartierung Brandenburg Band 1: Kartierungsanleitung und Anlagen Potsdam, 312 S.

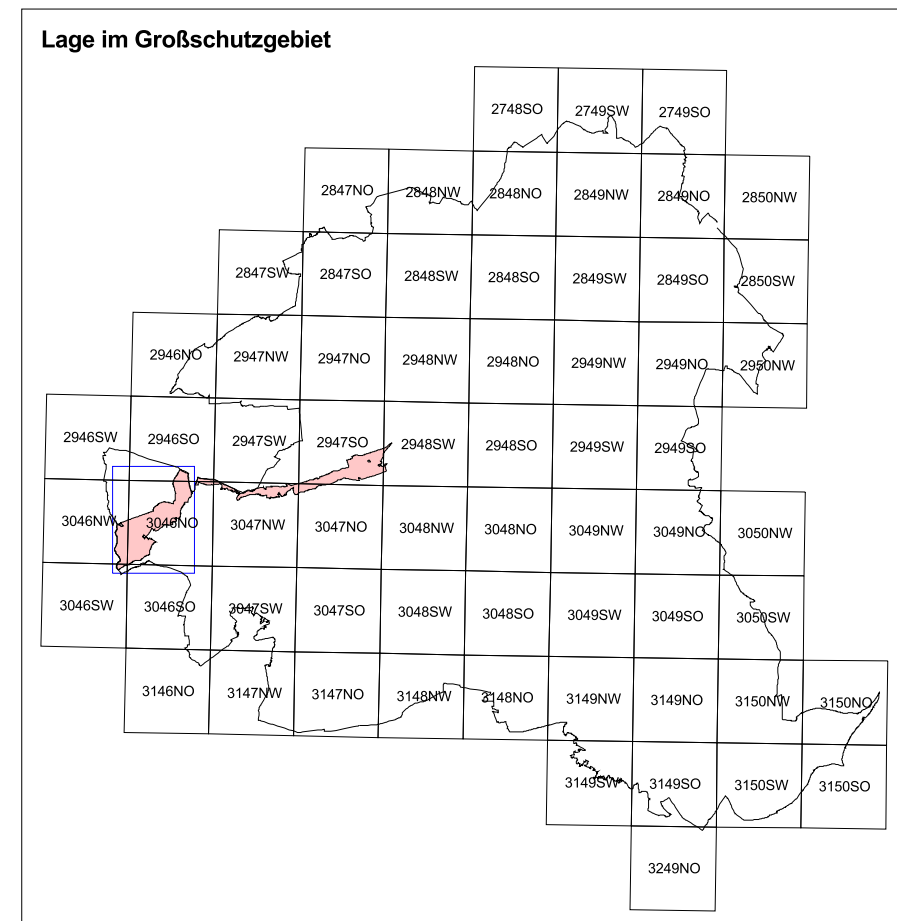
gesetzlich geschütztes Biotop nach §30 BNatSchG oder §18 BbgNatSchAG

- kartierte und/oder zu entwickelnde FFH-Lebensraumtypen**
- 2330 Dünen mit offenen Grasflächen mit *Corynephorus* und *Agrostis*
 - 3260 Flüsse der pluvialen bis montanen Stufe mit Vegetation des *Ranunculus fluitans* und des *Callitriche-Saxatilis*
 - 6510 Mägere Flachland-Mähwiesen (*Alpecurus pratensis*, *Sanguisorba officinalis*)
 - 9160 Subatlantischer oder mitteleuropäischer Stieleichenwald oder Eichen-Hainbuchenwald (*Carpinion betuli*) (*Stellano-Carpinetum*)
 - 9190 Alte boomsaure Eichenwälder auf Sandsteinen mit *Quercus robur*
 - 91D0 Moorsüder*
 - 91E0 Auenwälder mit *Alnus glutinosa* und *Fraxinus excelsior* (*Alno-Padon*, *Alhion incanae*, *Salicion albae*)

*prostanter Lebensraum
 Ohne Darstellung (Vierfeldige Vorkommen als Begleitbiotop)
 1 identisch mit Hauptbiotop
 6510 Mägere Flachland-Mähwiesen (*Alpecurus pratensis*, *Sanguisorba officinalis*)
 9110 Hainmispel-Buchenwald (*Luzulo-Fagetum*)
 9130 Waldmeister-Buchenwald (*Asperulo-Fagetum*)

FFH-Gebiet Döllnfließ, DE 3047-303
 GSG-Grenze
 BR-Schorfheide-Chern (SC)

Kartierungszeitraum: 11/1994 - 09/2010



Managementplanung Natura 2000 im Land Brandenburg

Gefördert durch den Europäischen Landwirtschaftsfonds für die Entwicklung des ländlichen Raums (ELER) und durch das Land Brandenburg

FFH-Gebiet Döllnfließ, DE 3047-303 (Ausschnitt West)
Karte 3a: Bewertung der Lebensraumtypen nach Anhang I FFH-RL sowie weitere wertgebende Biotope

Maßstab 1:10 000

Kartengrundlage: Topographische Karte 1:50.000 Normalausgabe Koordinatensystem: ETRS 89, Bezugsellipsoid: GRS80 © GeoBasis-DE/IGS, 2012

Auftraggeber: Landesamt für Umwelt Brandenburg Seeburger Chaussee 2 14470 Potsdam, OT Groß Glienicke

Bearbeitung: enterra
 Stand: 16.06.2017
 Kartographie: LfU 02

Auftraggeber: enterra, Fischerstraße 3, 30167 Hannover
 DKO-LOG, Hof 30, 16247 Parlow
 140, Schwandorfer Str. 2a, 14554 Seddiner See