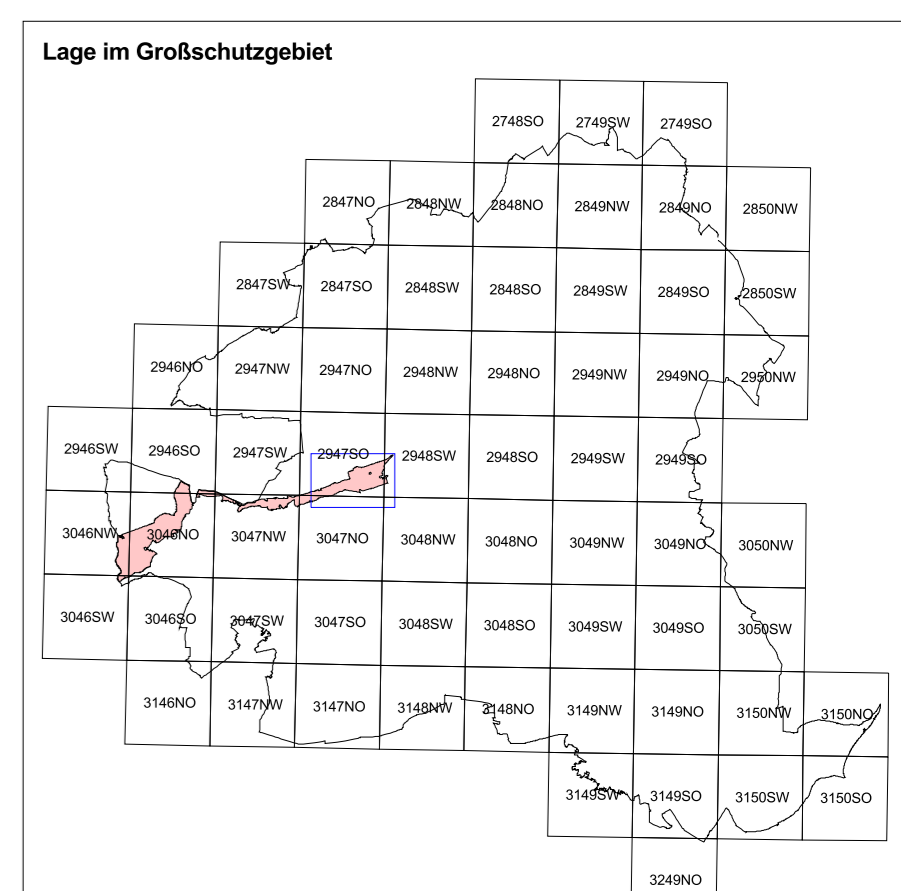




Maßnahmen

■ 0295 Nummer der Maßnahmenfläche  
■ 0510 Ziel-Laborauswertung  
■ F14+, F24, W53+, F41 Maßnahmen  
■ \*\* abweichende Maßnahme für die Umsetzung von Natura 2000  
■ Erforderliche Maßnahmen für die Umsetzung von Natura 2000  
■ Maßnahmenfläche  
■ FFH-Gebiet Döllinfließ\_DE 3047-303  
■ GSG-Grenze  
■ BR Schorfheide-Chem (SC)

Planungs-geo-Nr.	Dringlichkeit	Maßnahme	Maßnahmebeginn
			keine / keine Angabe
0212	kurzfristig	MC	
0214	F31+	FK01+, F31+	
0209	F31+	FK01+	
0239	F31+	FK01+	
0248	F31	FK01	
0248	F31	FK01	
0250	F31	F41	
0251	F31	F41	
0266	G29*	MC	
0267	G29*	O93	
0272	F31	FK01	
0273	W1		
0274	F31	W69+, W67+, W74+	
0296	F31		
0308	F31		
0312	F31, E86		
0314	G29+, G21*		
0500	F31+	FK01+	
0501	F31+	FK01+	
0502	F31+	FK01+	
0506	W2		
0509		F31+, FK01+	
0510	F31+	MC	
0512	F31+	FK01+	
0517	F31+	FK01+	
0528	F31	FK01	
0529	F31	FK01	
0531	F31	FK01	
0532	F31	FK01	
0534	F31, W1		
0535	F31	W1	
0545	F31		
0546	F31		
0714	E86*	E86*	
0716	W69*	W74*	
0719	F31+	FK01+	
0721	F31+	FK01+	
0723	F31+	FK01+	
0738		FK01+	
2502	W2*	E86*	
2503	W66*	W74*	
2504	W66*	E86*	
2505		E86*	
2506	F31	FK01+	
0308	G29*	O93	
0545		FK01	
0616			



**Managementplanung Natura 2000 im Land Brandenburg**  
 Gefördert durch den Europäischen Landwirtschaftsfonds für die Entwicklung des ländlichen Raums (ELER) und durch das Land Brandenburg

**FFH-Gebiet Döllinfließ\_DE 3047-303 (Ausschnitt Ost)**  
**Karte 6: Maßnahmen**

Maßstab 1:7 500  
 Kartengrundlage: DOP60g 1:10.000 Normbauausgabe  
 Koordinatensystem: ETRS 89, Bezugsellipsoid: GRS80  
 © GeoBasis-DE/LGB, 2012

Autorisierung:  
 Landesamt für Umwelt Brandenburg  
 Seeburger Chaussee 2  
 14478 Potsdam, OT Groß Glienicke

Bearbeitung: enterra  
 Stand: 16.09.2017  
 Kartographie: LAU 02

Autorisierung:  
 enterra, Fischerstraße 3, 30167 Hannover  
 ORO-LOG, Hof 30, 16247 Parlow  
 iAG, Schützenstraße 2b, 14554 Seddiner See

398

399

300

301

302

303

304

305

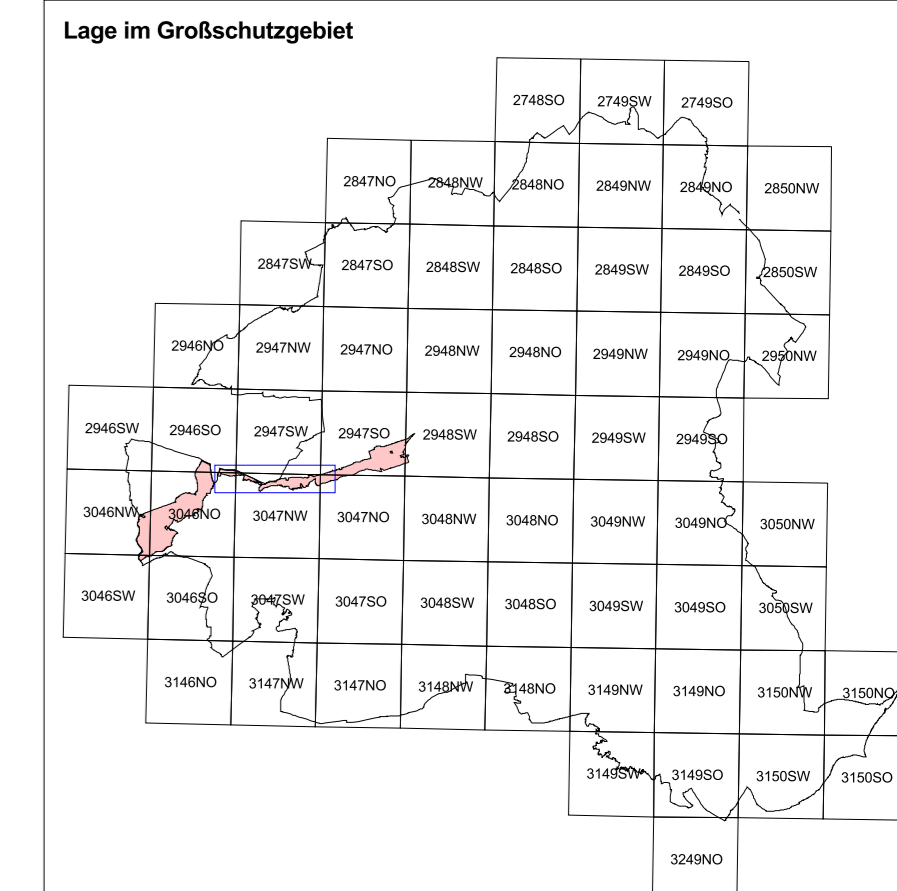


Maßnahmen

- 0295 Nummer der Maßnahmenfläche
- 0510 Ziel-Landnutzung
- F14+, F24+ Maßnahmen
- W53+, F41+ \*\* geobotanische Maßnahme für die Umsetzung von Natura 2000
- Die linke untere Ecke des Labels (gelber Punkt) befindet sich in der betreffenden Fläche.
- Erforderliche Maßnahmen für die Umsetzung von Natura 2000
- Maßnahmenfläche
- FFH-Gebiet Döllnfließ\_DE 3047-303
- GGG-Grenze BR Schorfheide-Chem (SC)

Planungs- Dringlichkeit

geo-Nr.	kurzfristig	mittelfristig	langfristig	keine / keine Angabe
0001				
0007				
0008				
0034				
0039				
0052				
2503	W54+, W64+, M2+	W26+, M2+		W53+
0041				W53+
0047				
0051				
0052				
0709				
0710				
2001				
0113	F31			W66+
0015				
0024	C54, C09, G34			
0025				FK01
0026	S10, M2			FK01+
0030				
0031				
0038	C54, C09			
0039				
0046				
0055				
0056	C54, C09			
0063				
0071				
0078				
0084	C54, C09			
0092				
0093	W22+			
0094				
0098	C54			
0099	C54, C09			
0105	F31			FK01
0108				
0227	C54			
0409	M2			
0474	W25, W127, W53a			
0603				
0604	C54			
0605				
0606				
0611				
0612	C54			
0614				
0615				
0620				
0621				
0702				
0703				
0704				
0706	W54+, W64+			W53+
2003				W53+
2534	W54+, W64+			W53+
2535	W54+, W64+			W53+
2536	W54+, W64+, M2+			W53+
2537				



**Managementplanung Natura 2000 im Land Brandenburg**

Gefördert durch den Europäischen Landwirtschaftsfonds für die Entwicklung des ländlichen Raums (ELER) und durch das Land Brandenburg

**FFH-Gebiet Döllnfließ\_DE 3047-303 (Ausschnitt Mitte)**  
**Karte 6: Maßnahmen**

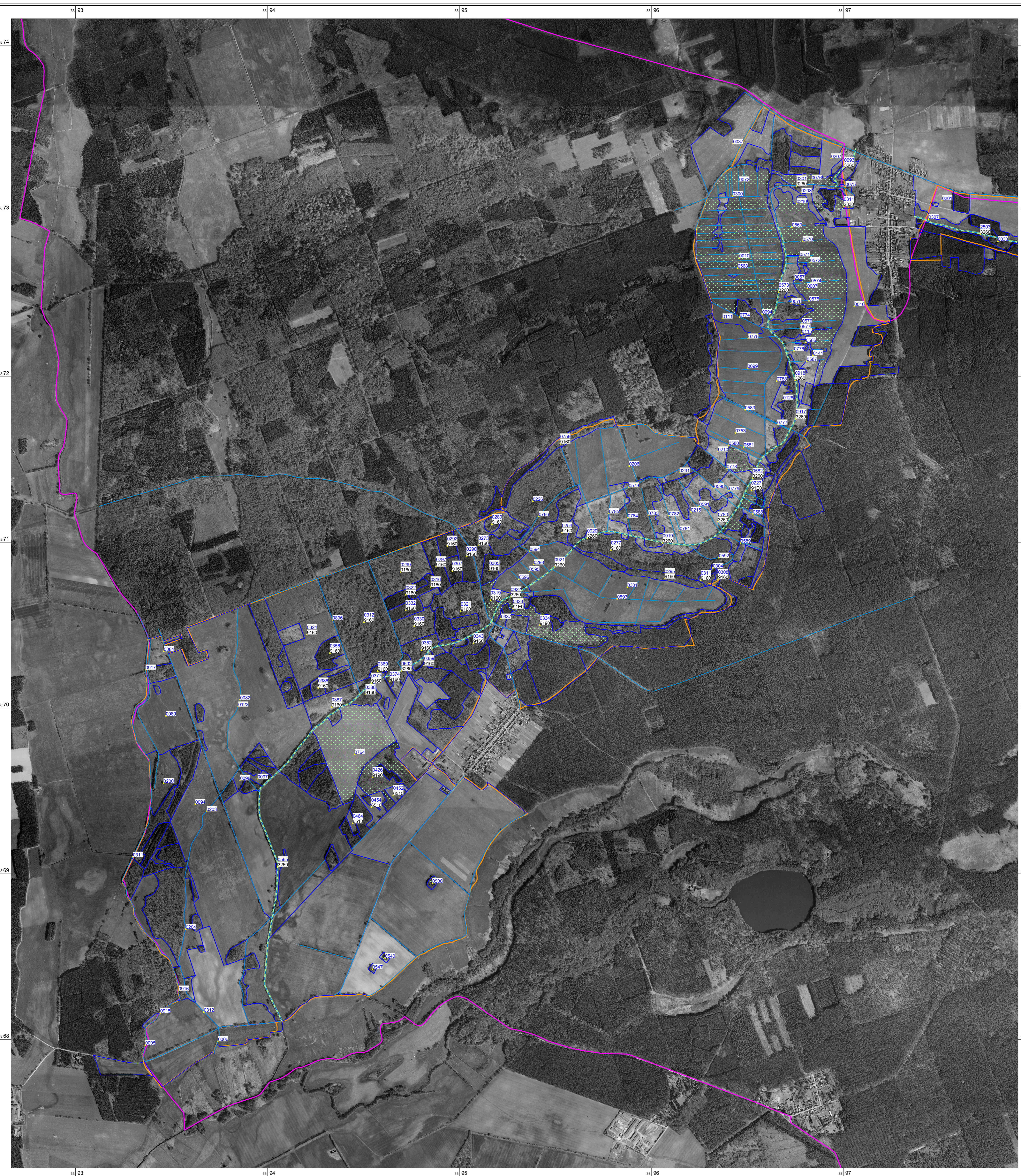
Maßstab 1:10 000

Kartengrundlage: DOP60g 1:10 000 Normausgabe  
 Koordinatensystem: ETRS 89, Bezugsellipsoid: GRS80  
 © GeoBasis-DE/LGB, 2012

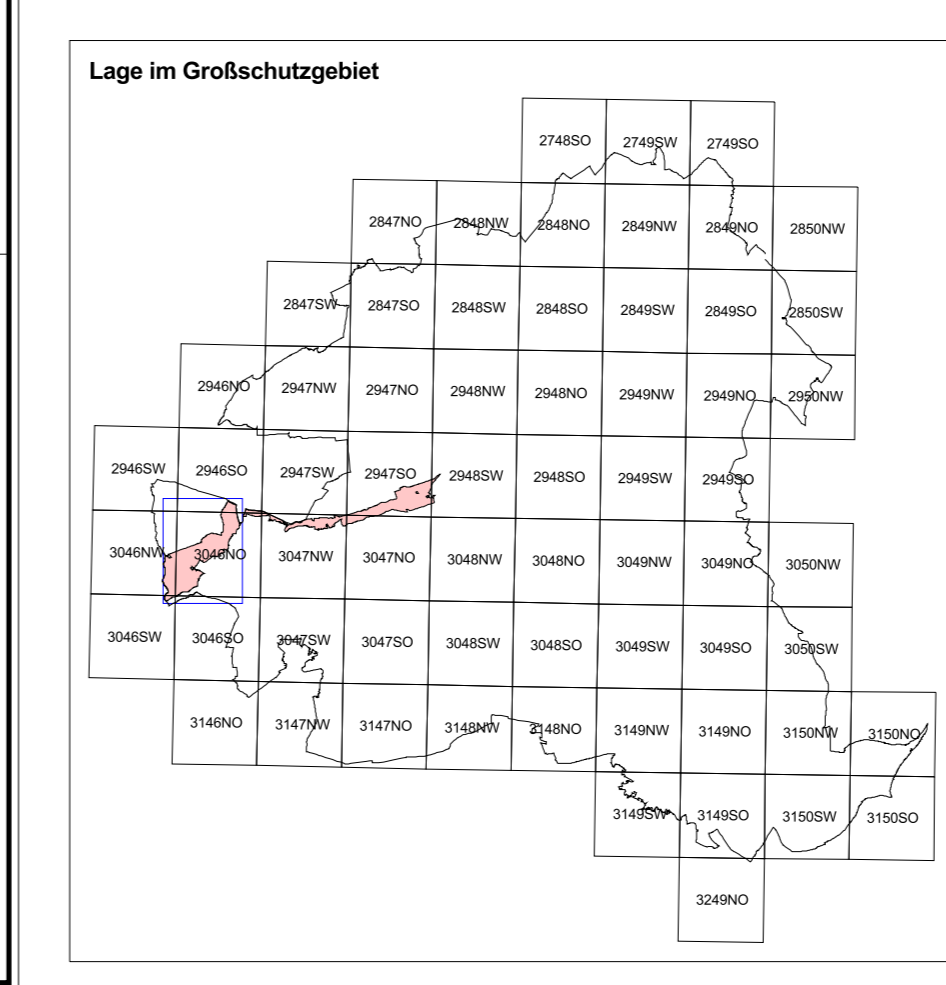
Auftraggeber:  
 Landesamt für Umwelt Brandenburg  
 Seeburger Chaussee 2  
 14478 Postdam, OT Groß Glienicke

Bearbeitung: enterra  
 Stand: 16.09.2017  
 Kartographie: LfU / ÖZ

Auftragnehmer:  
 enterra, Fischerstraße 3, 30167 Hannover  
 ÖKO-LOG, Hof 30, 16047 Parlow  
 IAG, Schützenkaserne Str. 2a, 14554 Seddiner See



Planungs-geo.-Nr.	Dringlichkeit	kurzfristig	mittelfristig	langfristig	keine / keine Angabe	Planungs-geo.-Nr.	Dringlichkeit	kurzfristig	mittelfristig	langfristig	keine / keine Angabe
0001	keine Angabe					0001	keine Angabe				
0002	keine Angabe					0002	keine Angabe				
0003	keine Angabe					0003	keine Angabe				
0004	keine Angabe					0004	keine Angabe				
0005	keine Angabe					0005	keine Angabe				
0006	keine Angabe					0006	keine Angabe				
0007	keine Angabe					0007	keine Angabe				
0008	keine Angabe					0008	keine Angabe				
0009	keine Angabe					0009	keine Angabe				
0010	keine Angabe					0010	keine Angabe				
0011	keine Angabe					0011	keine Angabe				
0012	keine Angabe					0012	keine Angabe				
0013	keine Angabe					0013	keine Angabe				
0014	keine Angabe					0014	keine Angabe				
0015	keine Angabe					0015	keine Angabe				
0016	keine Angabe					0016	keine Angabe				
0017	keine Angabe					0017	keine Angabe				
0018	keine Angabe					0018	keine Angabe				
0019	keine Angabe					0019	keine Angabe				
0020	keine Angabe					0020	keine Angabe				
0021	keine Angabe					0021	keine Angabe				
0022	keine Angabe					0022	keine Angabe				
0023	keine Angabe					0023	keine Angabe				
0024	keine Angabe					0024	keine Angabe				
0025	keine Angabe					0025	keine Angabe				
0026	keine Angabe					0026	keine Angabe				
0027	keine Angabe					0027	keine Angabe				
0028	keine Angabe					0028	keine Angabe				
0029	keine Angabe					0029	keine Angabe				
0030	keine Angabe					0030	keine Angabe				
0031	keine Angabe					0031	keine Angabe				
0032	keine Angabe					0032	keine Angabe				
0033	keine Angabe					0033	keine Angabe				
0034	keine Angabe					0034	keine Angabe				
0035	keine Angabe					0035	keine Angabe				
0036	keine Angabe					0036	keine Angabe				
0037	keine Angabe					0037	keine Angabe				
0038	keine Angabe					0038	keine Angabe				
0039	keine Angabe					0039	keine Angabe				
0040	keine Angabe					0040	keine Angabe				
0041	keine Angabe					0041	keine Angabe				
0042	keine Angabe					0042	keine Angabe				
0043	keine Angabe					0043	keine Angabe				
0044	keine Angabe					0044	keine Angabe				
0045	keine Angabe					0045	keine Angabe				
0046	keine Angabe					0046	keine Angabe				
0047	keine Angabe					0047	keine Angabe				
0048	keine Angabe					0048	keine Angabe				
0049	keine Angabe					0049	keine Angabe				
0050	keine Angabe					0050	keine Angabe				
0051	keine Angabe					0051	keine Angabe				
0052	keine Angabe					0052	keine Angabe				
0053	keine Angabe					0053	keine Angabe				
0054	keine Angabe					0054	keine Angabe				
0055	keine Angabe					0055	keine Angabe				
0056	keine Angabe					0056	keine Angabe				
0057	keine Angabe					0057	keine Angabe				
0058	keine Angabe					0058	keine Angabe				
0059	keine Angabe					0059	keine Angabe				
0060	keine Angabe					0060	keine Angabe				



**Managementplanung Natura 2000 im Land Brandenburg**

Gefördert durch den Europäischen Landwirtschaftsfonds für die Entwicklung des ländlichen Raums (ELER) und durch das Land Brandenburg

**FFH-Gebiet Döllnfließ, DE 3047-303 (Ausschnitt West)**  
Karte 6: Maßnahmen

Maßstab 1:10 000

Kartengrundlage: DOP40g 1:10 000 Normalausgabe  
Koordinatensystem: ETCS 89, Bezugsellipsoid: GR80  
© GeoBasis-DE/LB, 2012

Autraggeber:  
Landesamt für Umwelt Brandenburg  
Seeburger Chaussee 2  
14476 Potsdam, OT Groß Glienicke

Autragnehmer:  
enterra, Fischerstraße 3, 30167 Hannover  
Okt-LOG, Hof 30, 16247 Parlow  
146, Schumannstraße 2b, 14554 Seddiner See

Bearbeitung: enterra  
Stand: 16.02.2017  
Kartographie: LU / OZ