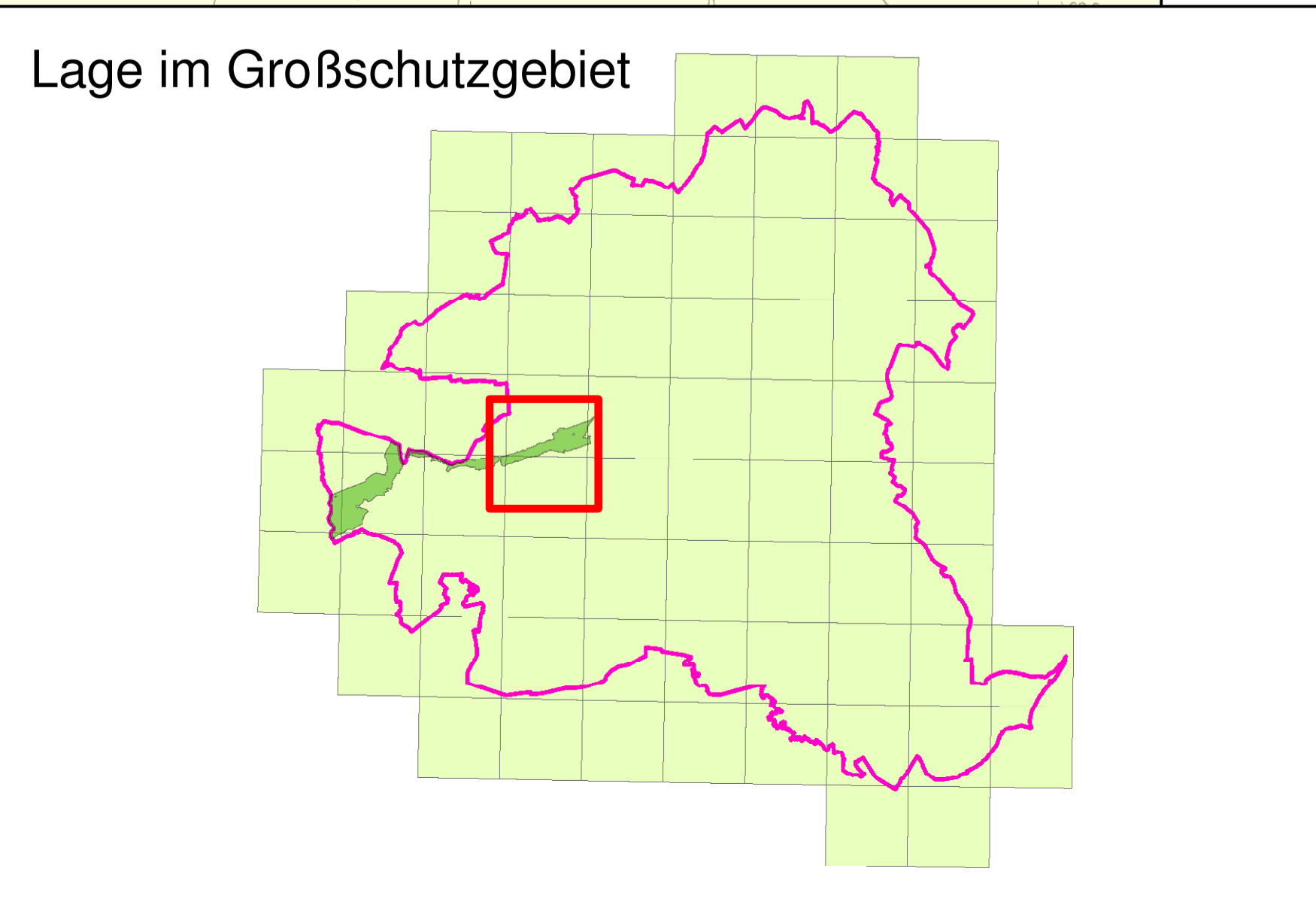


- Legende**
- FFH-Gebietsgrenze
 - SPA-Gebiet
 - Biosphärenreservatsgrenze



Managementplanung Natura 2000 im Land Brandenburg

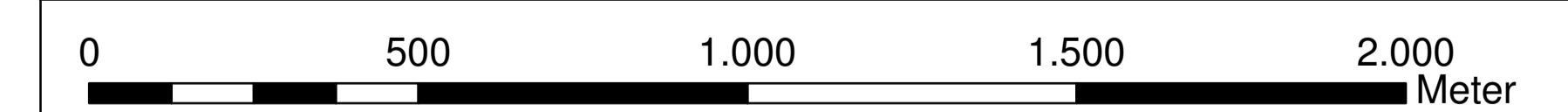


Landesamt für
Umwelt,
Gesundheit und
Verbraucherschutz

Gefördert durch den Europäischen Landwirtschaftsfonds für die Entwicklung des ländlichen Raums (ELER) und durch das Land Brandenburg

FFH-Gebiet Döllfließ (Ost) DE 3047-303

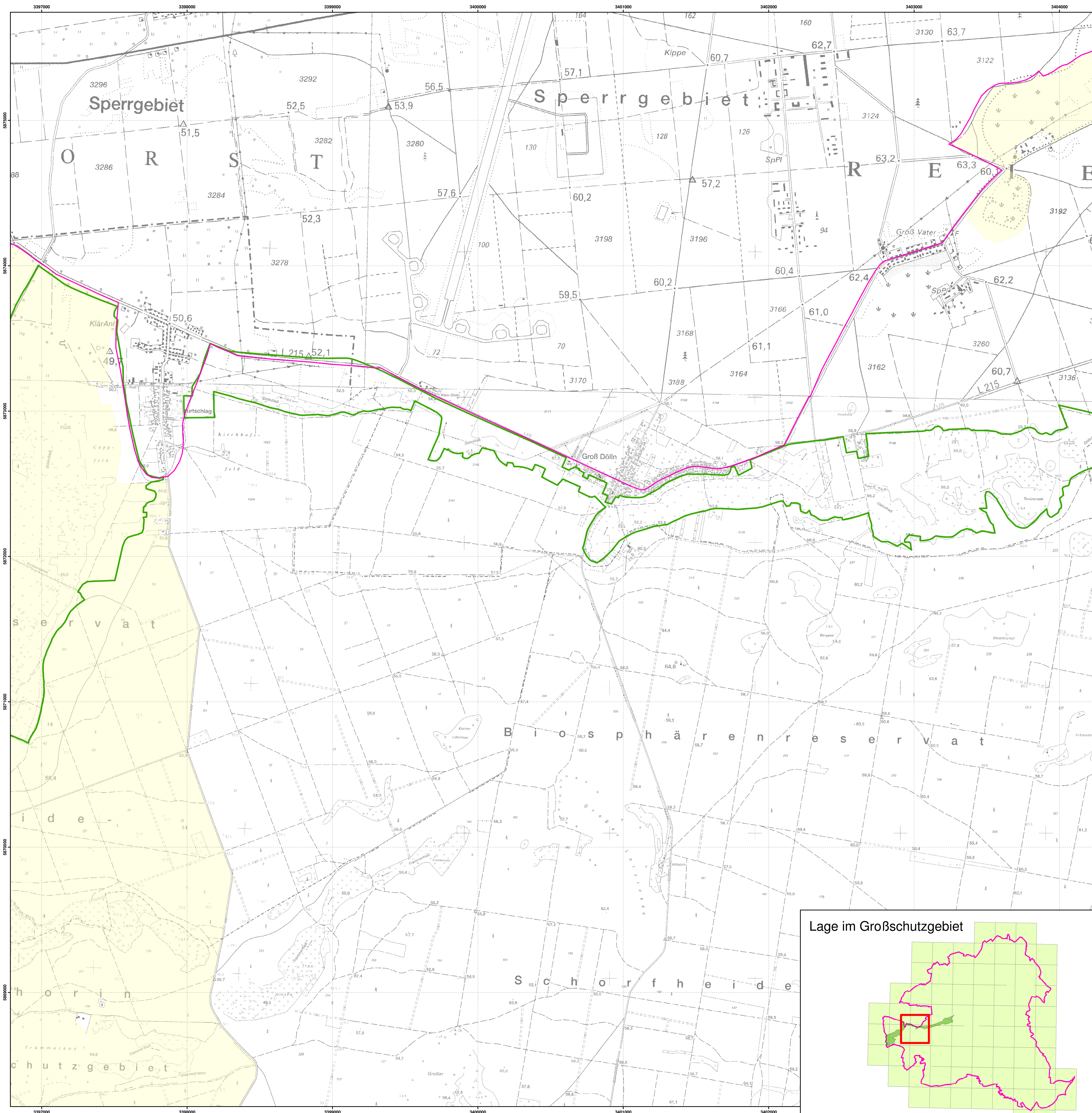
Karte 7: SPA/FFH-Gebietsgrenze



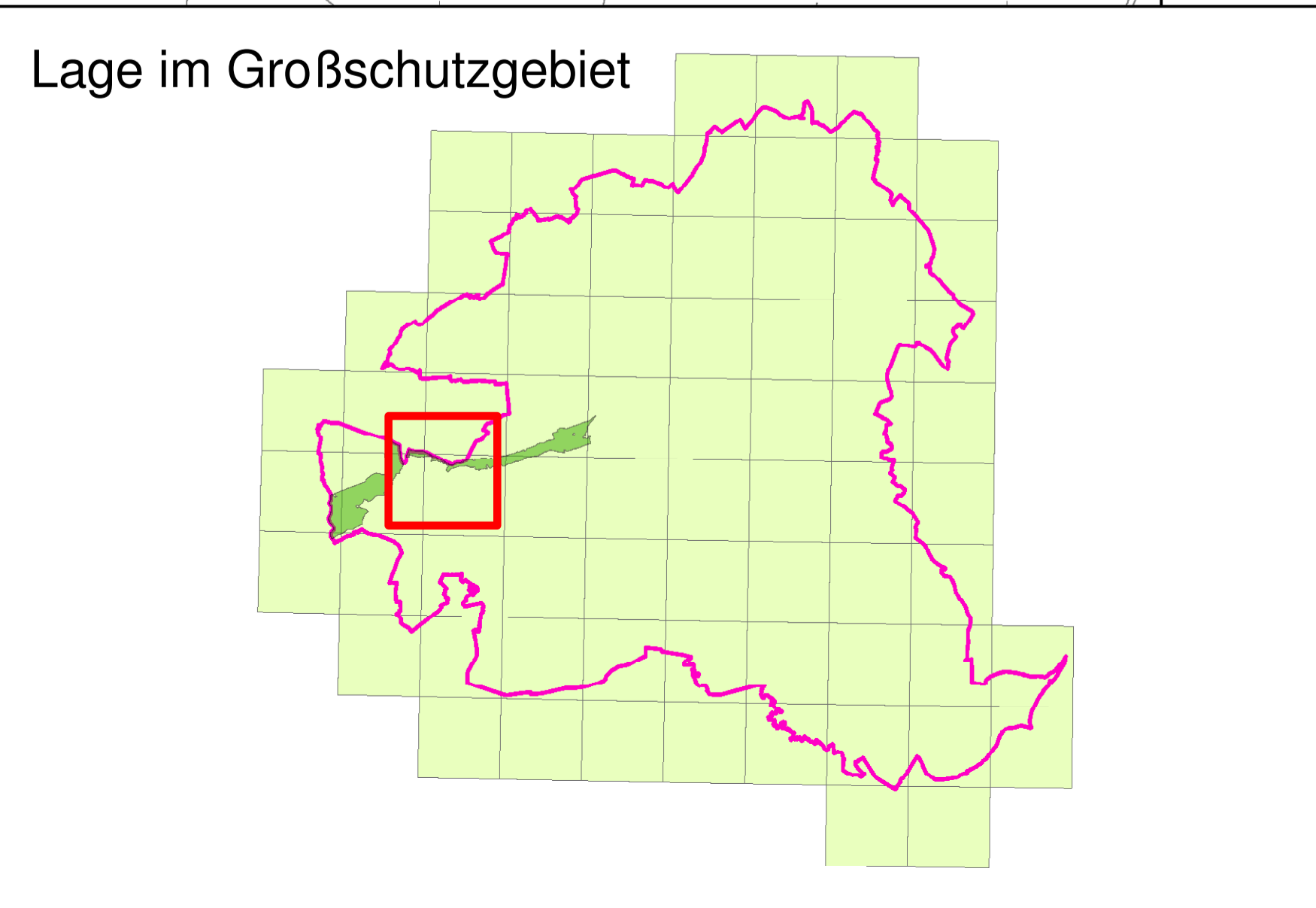
Maßstab 1:10.000

Kartengrundlage: Geobasisinformation
Brandenburg. Verwendung mit Genehmigung Nr. GB-G I/99.
Topographische Karte 1:10.000 Normalausgabe
Koordinatensystem ETRS 89, Bezugseipsoid GRS80

Bearbeitung: entera
Stand: 07.07.2015
Kartographie: LUGV/ÖZ



- Legende**
- FFH-Gebietsgrenze
 - SPA-Gebiet
 - Biosphärenreservatsgrenze

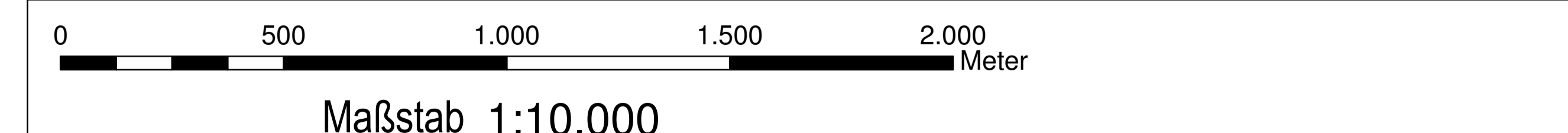


Managementplanung Natura 2000 im Land Brandenburg

Landesamt für Umwelt, Gesundheit und Verbraucherschutz

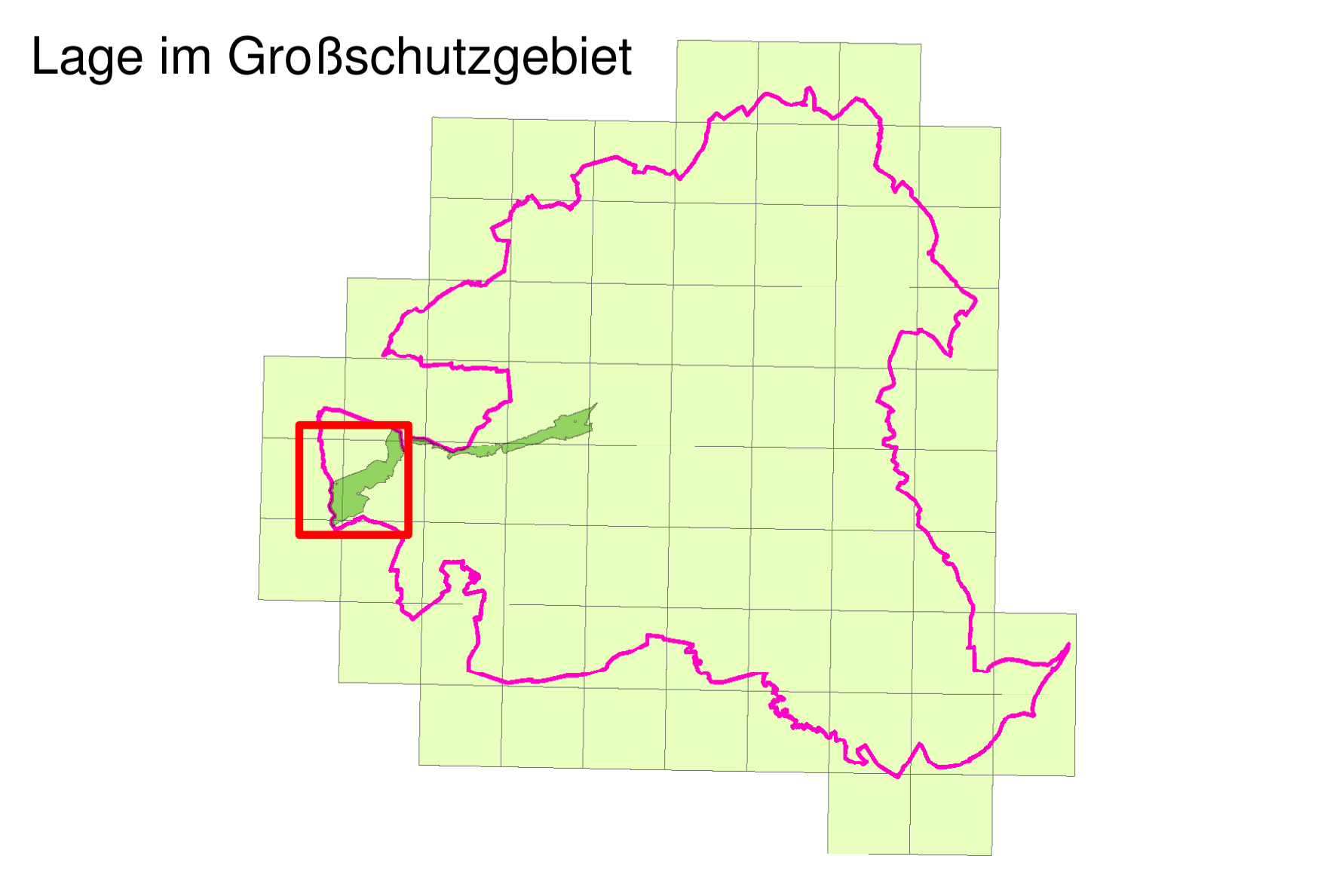
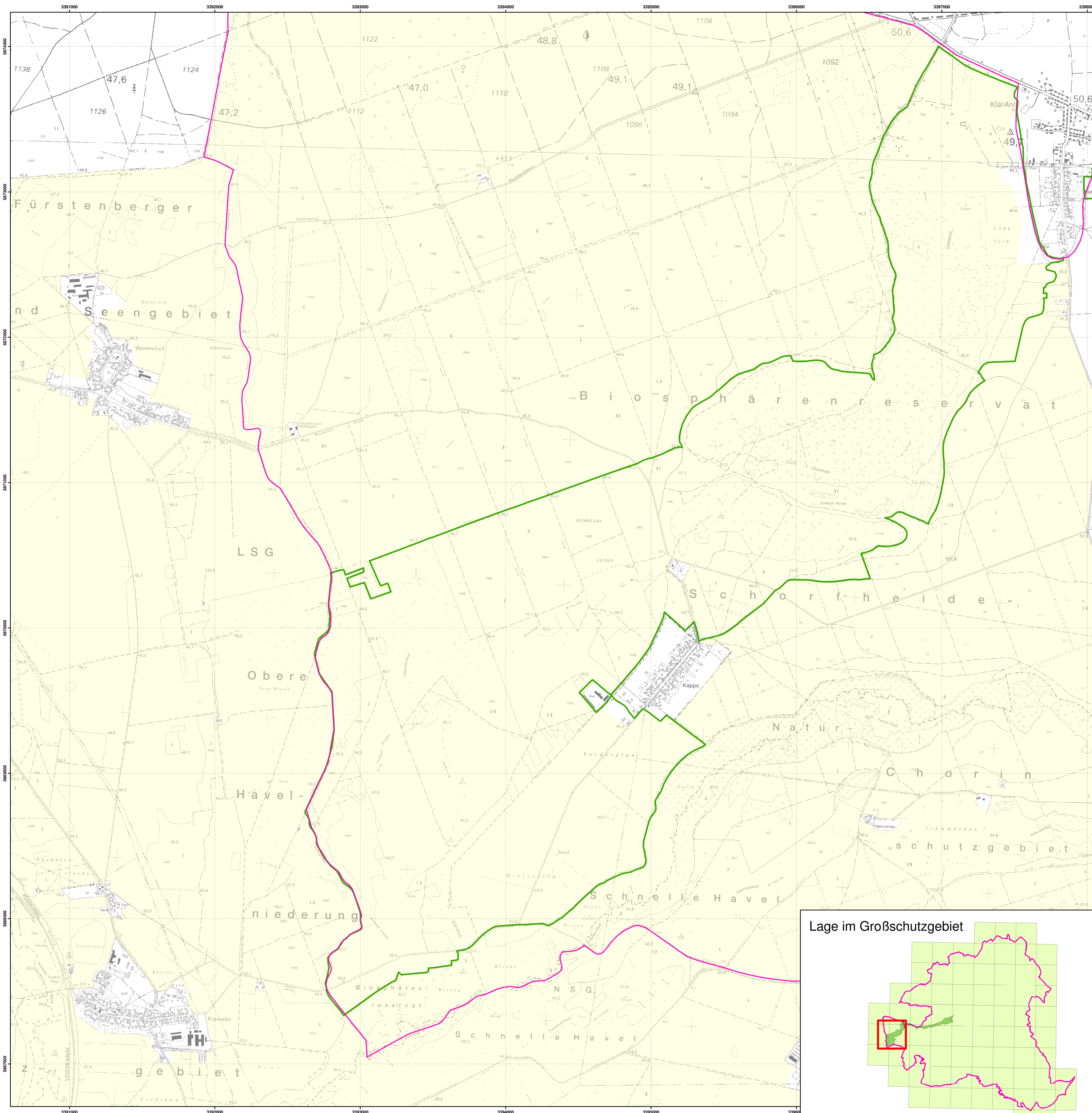
Gefördert durch den Europäischen Landwirtschaftsfonds für die Entwicklung des ländlichen Raums (ELER) und durch das Land Brandenburg

FFH-Gebiet Döllfließ (Mitte) DE 3047-303
Karte 7: SPA/FFH-Gebietsgrenze



Kartengrundlage: Geobasisinformation Brandenburg. Verwendung mit Genehmigung Nr. GB-G I/99.
 Topographische Karte 1:10.000 Normalausgabe
 Koordinatensystem ETRS 89, Bezugsellipsoid GRS80

Bearbeitung: entera
 Stand: 07.07.2015
 Kartographie: LUGV/ÖZ



- Legende**
- FFH-Gebietsgrenze
 - SPA-Gebiet
 - Biosphärenreservatsgrenze

Managementplanung Natura 2000 im Land Brandenburg

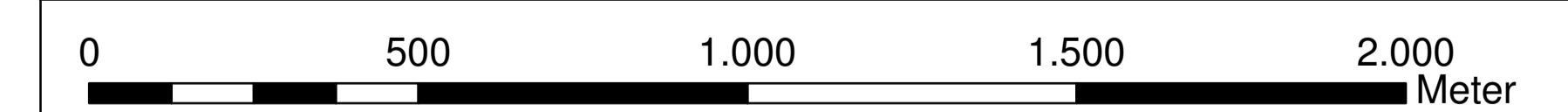


Landesamt für
Umwelt,
Gesundheit und
Verbraucherschutz

Gefördert durch den Europäischen Landwirtschaftsfonds für die Entwicklung des ländlichen Raums (ELER) und durch das Land Brandenburg

FFH-Gebiet Döllfließ (West) DE 3047-303

Karte 7: SPA/FFH-Gebietsgrenze



Maßstab 1:10.000

Kartengrundlage: Geobasisinformation
Brandenburg. Verwendung mit Genehmigung Nr. GB-G I/99.
Topographische Karte 1:10.000 Normalausgabe
Koordinatensystem ETRS 89, Bezugsellipsoid GRS80

Bearbeitung: entera
Stand: 07.07.2015
Kartographie: LUGV/Ö2