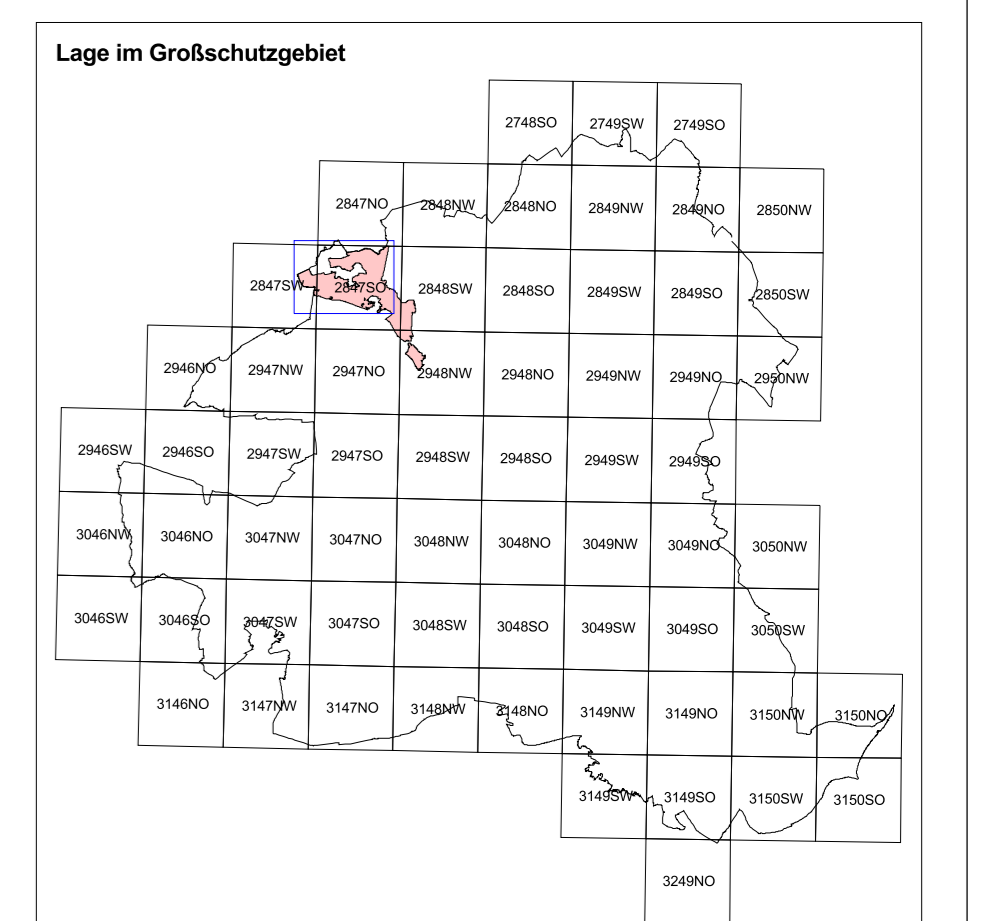


- Biotypengruppen**
- Seen, incl. Moorseen;
  - Altsäume
  - temporäre und geringfügig wasserführende Kleingewässer
  - anthropogene Gewässer und periodisch trockenfallende Abschnitte
  - Schwimmblatt- und Unterwasserpflanzen-Vegetation
  - Röhrichtgesellschaften
  - ruderaler Pionier-, Gras- und Staudenfluren
  - saure Arm- und Zwischemoore (> 10% Gehölzdeckung); Feuchte- und Moorwälder
  - Röhrichte der nährstoffreichen Moore und Sümpfe
  - nährstoffreiche Moore und Sümpfe (> 10% Gehölzdeckung)
  - Großseggenwiesen
  - Feuchtwiesen nährstoffreicher Standorte
  - wechsellückliches Auengrünland; Feuchtwälder und Flußauen; wiesenverlassenes Grasland
  - Fischwiesen, -weiden und Schilfwiesen
  - Grünlandbrachen und Staudenfluren feuchter Standorte
  - Grünlandbrachen und Staudenfluren frischer Standorte
  - Grünlandbrachen und Staudenfluren trockener Standorte
  - Laubgebüsch; Feldgehölze
  - Solitärblume und Baumgruppen
  - Moor- und Bruchwälder
  - Eichen-Eschen-Wälder; Auenwälder
  - Rotbuchenwälder
  - Eichen-Hainbuchenwälder; Alnus-Eschenwälder
  - Rodungen; Schreien; junge Aufforstungen
  - Vornwälder
  - naturnahe Laubwälder
  - Laubholzforsten
  - Laubholzforsten mit Nadelholzanteil
  - Nadelholzforsten
  - Nadelholzforsten mit Laubholzanteil
  - intensiv genutzte Äcker
  - extensiv genutzte Äcker
  - Parkanlagen und Friedhöfe
  - Gärten
  - Sport-, Freizeit- und Erholungsanlagen
  - Siedlungsbiotope mit hohem Grünflächenanteil
  - Quellen; Bäche, Flüsse, Ströme und Altarme
  - Kanäle und Gräben
  - Bäche, Flüsse und Ströme; naturnah
  - Röhrichtgesellschaften
  - Laubgebüsch; Feldgehölze; Hecken und Windschutzstreifen
  - Alleen und Baumreihen



**Managementplanung Natura 2000 im Land Brandenburg**

Gefördert durch den Europäischen Landwirtschaftsfonds für die Entwicklung des ländlichen Raums (ELER) und durch das Land Brandenburg

**FFH-Gebiet Kölpinsee\_DE 2847-303 (Ausschnitt Nord)**  
**Karte 2: Biotypen**

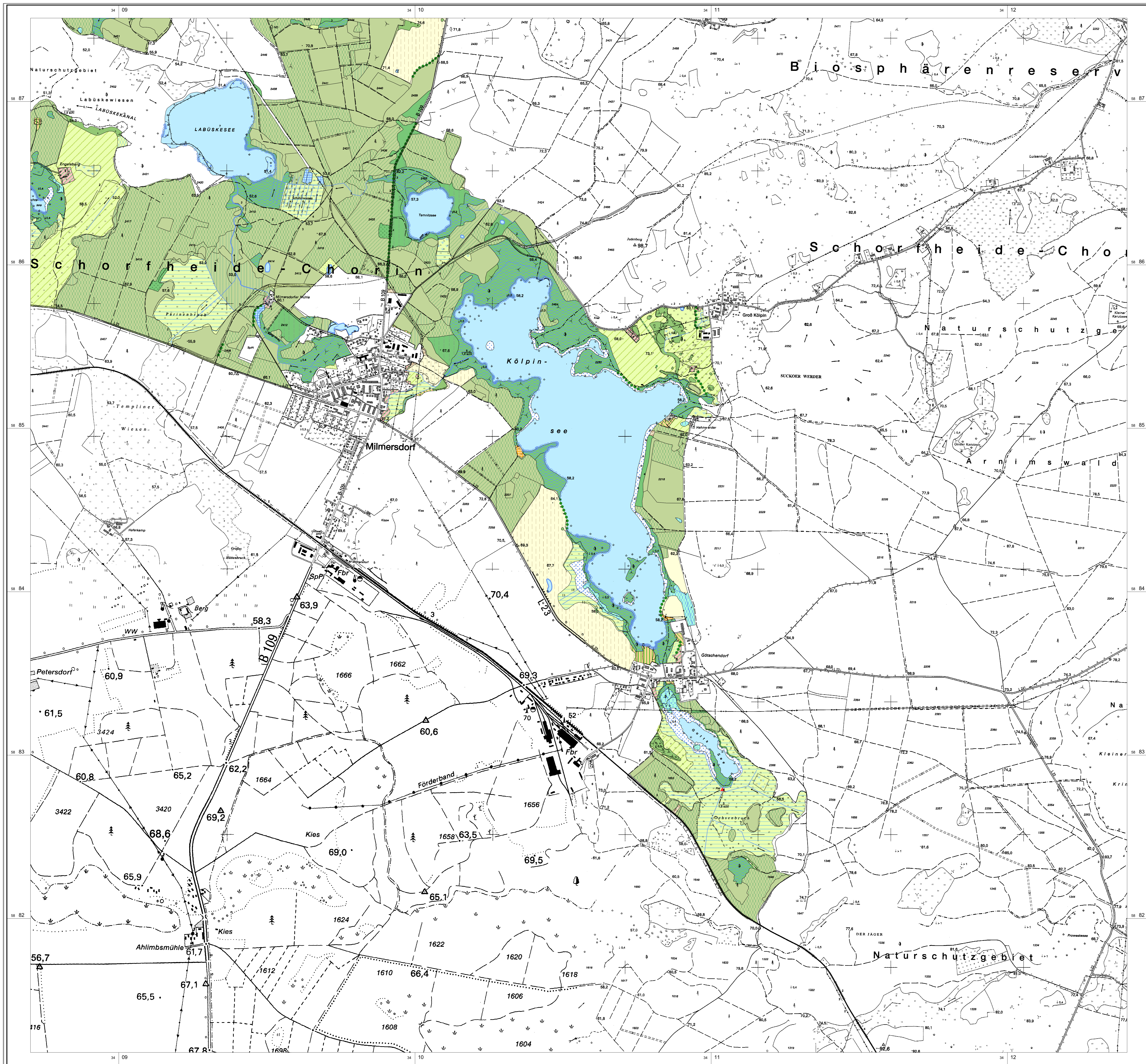
Maßstab 1:7 500

Kartengrundlage: Topographische Karte 1:50.000 Normalausgabe  
 Koordinatensystem: ETRS 89, Bezugsellipsoid: GRS80  
 © GeoBasis-DE/IGS, 2012

Auftraggeber:  
 Landesamt für Umwelt Brandenburg  
 Seeburger Chaussee 2  
 14478 Postdam, OT Groß Glienicke

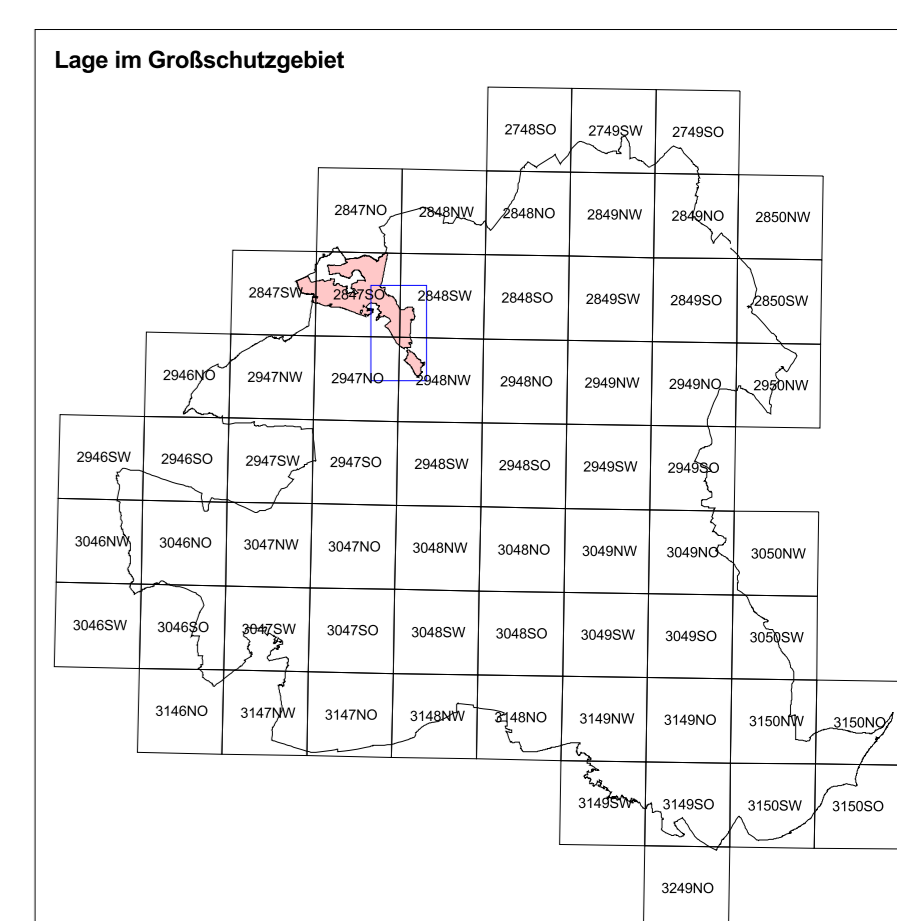
Autoren:  
 enterra, Fischerstraße 3, 30667 Hannover  
 OKOLOG, Hof 30, 16247 Postdam  
 iS, Schilkenwälder Str. 2a, 14554 Seddiner See

Reibungsbildung enterra  
 Stand: 18.09.2017  
 Kartographie: LAU/ÖZ



**Biotypengruppen**

- Seen, incl. Morsener, Altsen
- temporäre und geringfügig veränderte Kleingewässer
- Röhrichtgesellschaften
- lokale Flur-, Gras- und Staudenfluren
- saure Arm- und Zwischenmoore (> 10% Gehölzanteil) Feuchtwiesen und Moorheide
- Siedungsde der nährstoffreichen Moore und Sümpfe (> 10% Gehölzanteil)
- Grün- und Staudenfluren
- Feuchtwiesen nährstoffreicher Standorte
- wechsellagerndes Auwäldchen: Feuchtwiesen und Flutrasen, wechsellagerndes Grünland
- Frischwiesen, -wiesen und -schlämmlen
- Grünlandstrachen und Staudenfluren feuchter Standorte
- Grünlandstrachen und Staudenfluren trockener Standorte
- Intensivgrünland
- Laubgehölz-, Felsgehölz
- Solitärblume- und Baumgruppen
- Moor- und Bruchwälder
- Röhrichtwälder
- Vorkäfer
- naturnahe Laubwälder
- Laubholzforsten
- Laubholzforsten mit Nadelholzanteil
- Nadelholzforsten
- Nadelholzforsten mit Laubholzanteil
- intensiv genutzte Äcker
- selten genutzte Äcker
- Parkanlagen und Friedhöfe
- Gärten
- Sport-, Freizeit- und Erholungsgelände
- Siedungsplätze mit hohem Grünflächenanteil
- genutzte Sonderflächen, Bepflanzung
- Quellen, Bäche, Flüsse, Ströme und Altarme
- Kanäle und Gräben
- Röhrichtgesellschaften
- Grünlandstrachen und Staudenfluren feuchter Standorte
- Laubgehölz-, Felsgehölz, Hecken und Windschutzstreifen
- Alleen und Baumreihen
- Solitärblume- und Baumgruppen
- Siedungsbiotope



**Managementplanung Natura 2000 im Land Brandenburg**

Gefördert durch den Europäischen Landwirtschaftsfonds für die Entwicklung des ländlichen Raums (ELER) und durch das Land Brandenburg

**FFH-Gebiet Kölpinsee-DE 2847-303 (Ausschnitt Süd)**  
Karte x2Biotypen

Maßstab 1:10 000

Kartengrundlage: Topographische Karte 1:50.000 Normausgabe  
Koordinatensystem: ETRS 89, Bezugswinkel: GRS80  
© GeoBasis-DE/LGB, 2012

Auftraggeber:  
Ministerium für Umwelt Brandenburg  
Seeburger Chaussee 2  
14478 Potsdam, OT Groß Glienicke

Bearbeitung: entria  
Stand: 18.09.2017  
Kartographie: LAU/ÖZ

Auftraggeber:  
entria, Fischerstraße 3, 30167 Hannover  
OKU-LOG, Hof 30, 16247 Parlow  
146, Schwanebrunnen-Str. 3a, 14554 Seddiner See