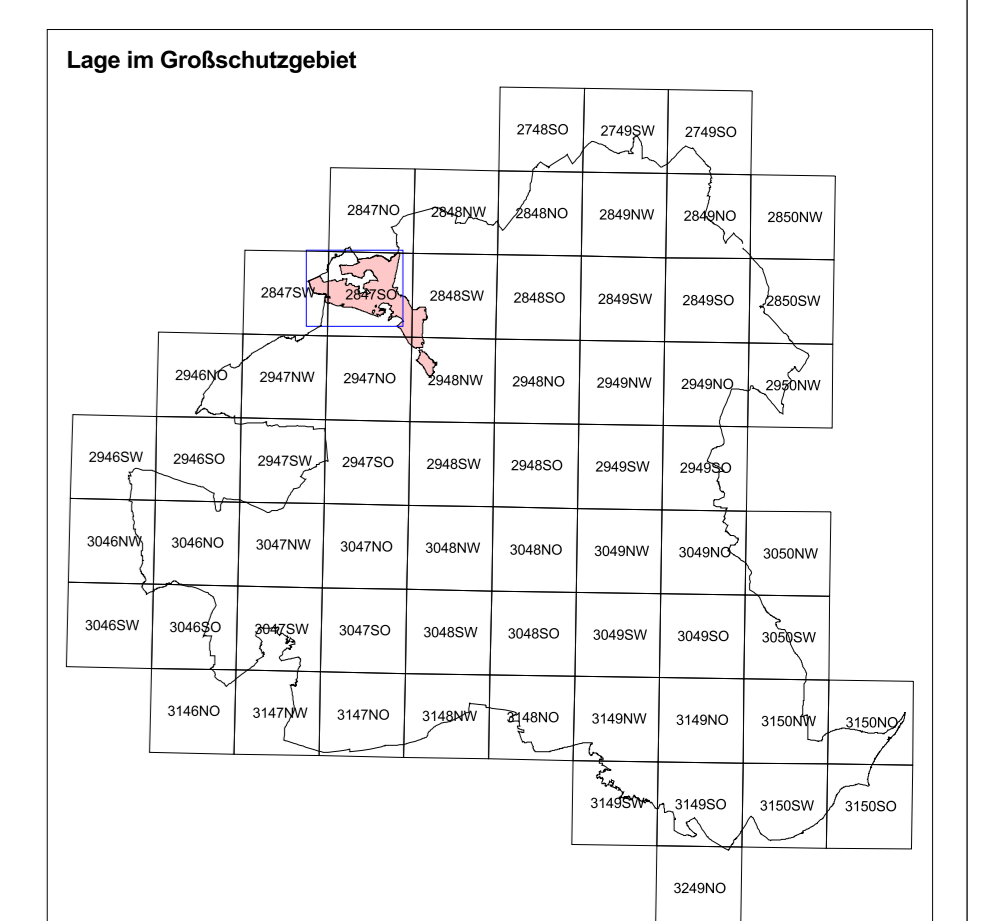


Lebensraumtypen Bestand	Entwicklungsfächen	Kartierte und/oder zu entwickelnde FFH-Lebensraumtypen
Moorwälder	Moorwälder	3140 Oligo- bis mesotrophe kalkhaltige Gewässer mit bentrischer Vegetation aus Armeleuchteralgen
Auwälder	Auwälder	3150 Natürliche eutrophe Seen mit einer Vegetation des Magnopotamo- oder Hydrocharitaceae
Standgewässer	Standgewässer	6510 Magere Flachland-Mähwiesen (<i>Alopecurus pratensis</i> , <i>Sanguisorba officinalis</i>)
Wiesen und Hochstaudenfluren	Wiesen und Hochstaudenfluren	7140 Übergangs- und Schwingrasenmoore
Moor	Moor	9110 Hansimeisen-Buchenwald (<i>Luzulo-Fagetum</i>)
Rotbuchenwälder	Rotbuchenwälder	9130 Waldmeister-Buchenwald (<i>Asperulo-Fagetum</i>)
Eichen-, Eichen-Hainbuchenwälder und Hängmischwälder	Eichen-, Eichen-Hainbuchenwälder und Hängmischwälder	9160 Subatlantischer oder mitteleuropäischer Stieleichenwald oder Eichen-Hainbuchenwald (<i>Carpinion betuli</i>) [<i>Stellario-Carpinetum</i>]
inversibel gestört, nicht regenerierbar		9170 Labkraut-Eichen-Hainbuchenwald <i>Gaio-Carpinetum</i>
		91D0 Moorwälder*
		91D1 Birken-Moorwälder*
		91D2 Waldkiefern-Moorwälder*
		91E0 Auen-Wälder mit <i>Alnus glutinosa</i> und <i>Fraxinus excelsior</i> (<i>Alno-Padon</i> , <i>Alnon incanae</i> , <i>Salicion albae</i>)*

Gesamtbewertung	ohne Darstellung
A hervorragend	(keine Angabe)
B gut	(keine Angabe)
C durchschnittlich oder beschränkt	(keine Angabe)

*prioritärer Lebensraum
 ohne Darstellung
 (keine Angabe)
 1 identisch mit Hauptbiotop
 7150 Torfmoor-Schlenken (*Rhynchosporion*)
 7210 Kalkreiche Sümpfe mit *Cladium mariscus* und Arten des *Carcion ovaliflorae*
 9110 Hansimeisen-Buchenwald (*Luzulo-Fagetum*)
 91E0 Auen-Wälder mit *Alnus glutinosa* und *Fraxinus excelsior* (*Alno-Padon*, *Alnon incanae*, *Salicion albae*)

Kartierungszeitraum: 09/1997 - 09/2012



Managementplanung Natura 2000 im Land Brandenburg

Gefördert durch den Europäischen Landwirtschaftsfonds für die Entwicklung des ländlichen Raums (ELER) und durch das Land Brandenburg

FFH-Gebiet Kölpinsee_DE 2847-303 (Ausschnitt Nord)
 Karte 3: Lebensraumtypen gemäß Anhang I der FFH-Richtlinie

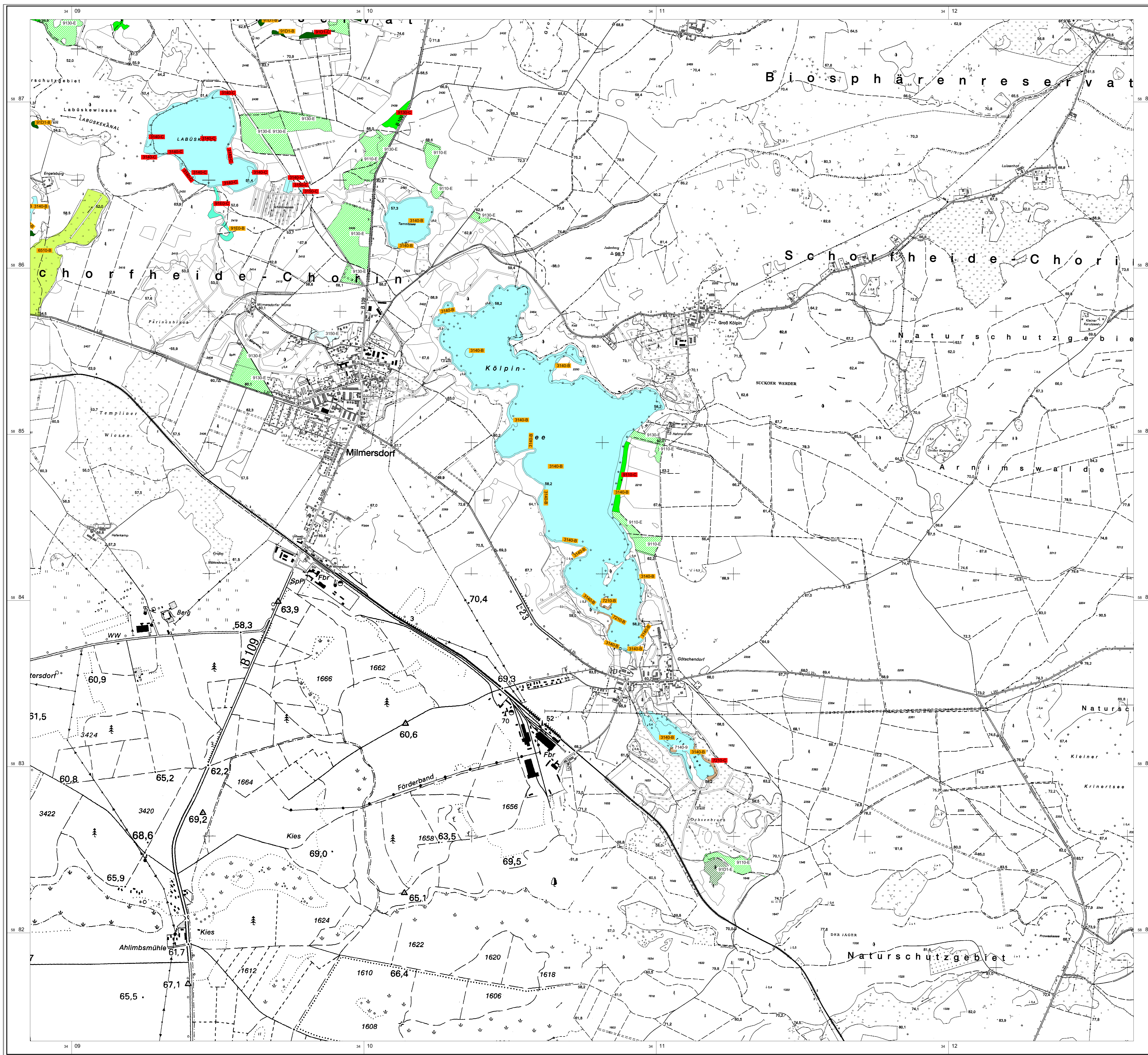
Maßstab 1:7 500

Kartengrundlage: Topographische Karte 1:50.000 Normausgabe
 Koordinatensystem: ETRS 89, Bezugswinkel: GRS80
 © GeoBasis-DE/IGL, 2012

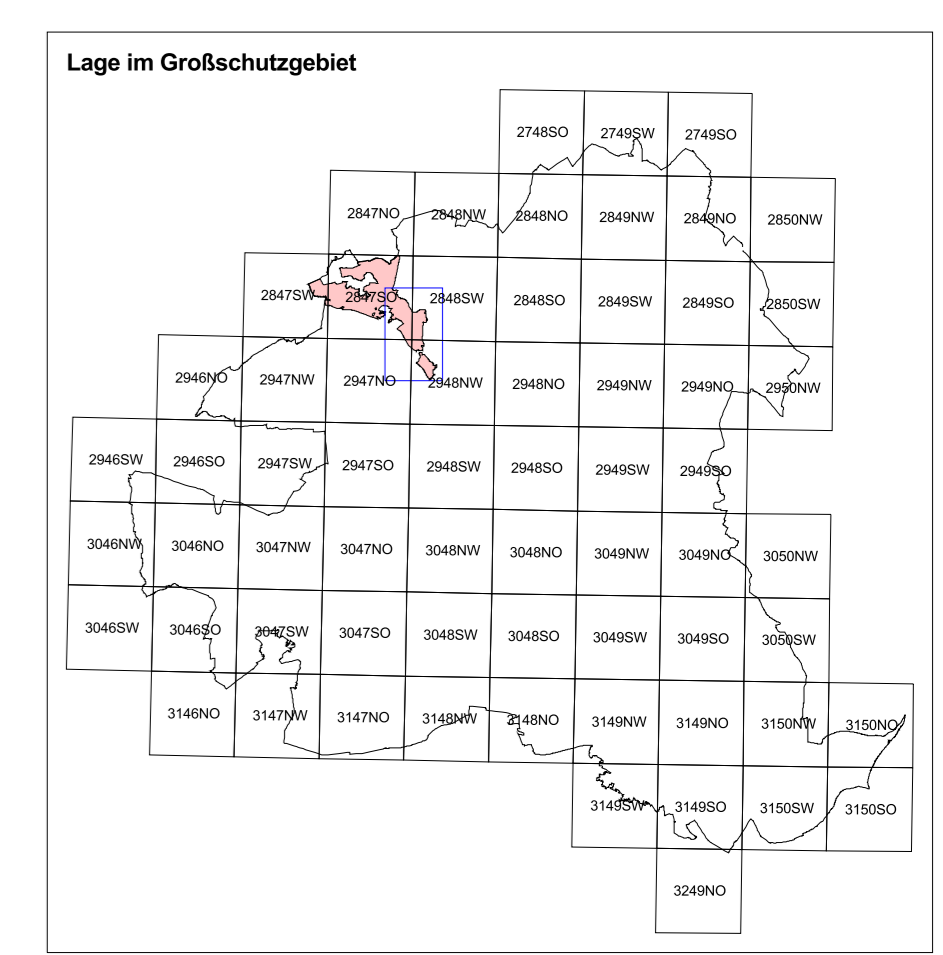
Auftraggeber:
 Landesamt für Umwelt Brandenburg
 Seeburger Chaussee 2
 14478 Postdam, OT Groß Glienicke

Bearbeitung: entria
 Stand: 18.09.2017
 Kartographie: LfU/ÖZ

Auftraggeber:
 entria, Hohenstraße 3, 31067 Hannover
 OKO LOG, Hof 30, 16247 Parlow
 145, Schilkenfelder Str. 2c, 14554 Seeborn See



Lebensraumtypen Bestand		Entwicklungsflächen		kartierte und/oder zu entwickelnde FFH-Lebensraumtypen	
	Moorwälder		Moorwälder	3140	Oligo- bis mesotrope kalkhaltige Gewässer mit bentrischer Vegetation aus Armeleuchteralgen
	Standgewässer		Standgewässer	7140	Übergangs- und Schwingrasenmoore
	Moore		Moore	7210	Kalkreiche Sümpfe mit Cladium mariscus und Arten des Caricion davallianae*
	Rotbuchenwälder		Rotbuchenwälder	9110	Hainbuchenwälder (Luzulo-Fagetum)
	Inversibel gestört, nicht regenerierbar			9130	Waldmeister-Buchenwald (Asperulo-Fagetum)
				91D1	Birken-Moorwald*
Gesamtbewertung					
	A hervorragend			* prioritärer Lebensraum	
	B gut			Ohne Darstellung (kleinfächige Vorkommen als Begleitbiotop)	
	C durchschnittlich oder beschränkt			1	identisch mit Hauptbiotop
				7150	Torfmoos-Schlenken (Rhyncosporion)
				7210	Kalkreiche Sümpfe mit Cladium mariscus und Arten des Caricion davallianae*
				9110	Hainbuchenwälder (Luzulo-Fagetum)
				91E0	Auenwälder mit Alnus glutinosa und Fraxino excelsior (Alno-Padion, Alnion incanae, Salicion albae)



Managementplanung Natura 2000 im Land Brandenburg

Gefördert durch den Europäischen Landwirtschaftsfonds für die Entwicklung des ländlichen Raums (ELER) und durch das Land Brandenburg

FFH-Gebiet Kölpinsee_DE 2847-303 (Ausschnitt Süd)
Karte 3: Lebensraumtypen gemäß Anhang I der FFH-Richtlinie

Maßstab: 1:10 000

Kartengrundlage: Topographische Karte 1:50.000 Normalausgabe
 Koordinatensystem: ETRS 89, Bezugswinkelmaß GRS80
 © GeoBasis-DE/LB, 2012

Auftraggeber:
 Landesamt für Umwelt Brandenburg
 Seeburger Chaussee 2
 14478 Potsdam, OT Groß Glienicke

Bearbeitung: entria
 Stand: 18.09.2017
 Kartographie: LAU/Ö2

Auftraggeber:
 entria, Pflanzstraße 3, 30167 Hannover
 OGD/LOG, Hof 30, 16247 Paretz
 146, Schwandorfer Str. 3a, 14524 Seddinsee