



Maßnahmen

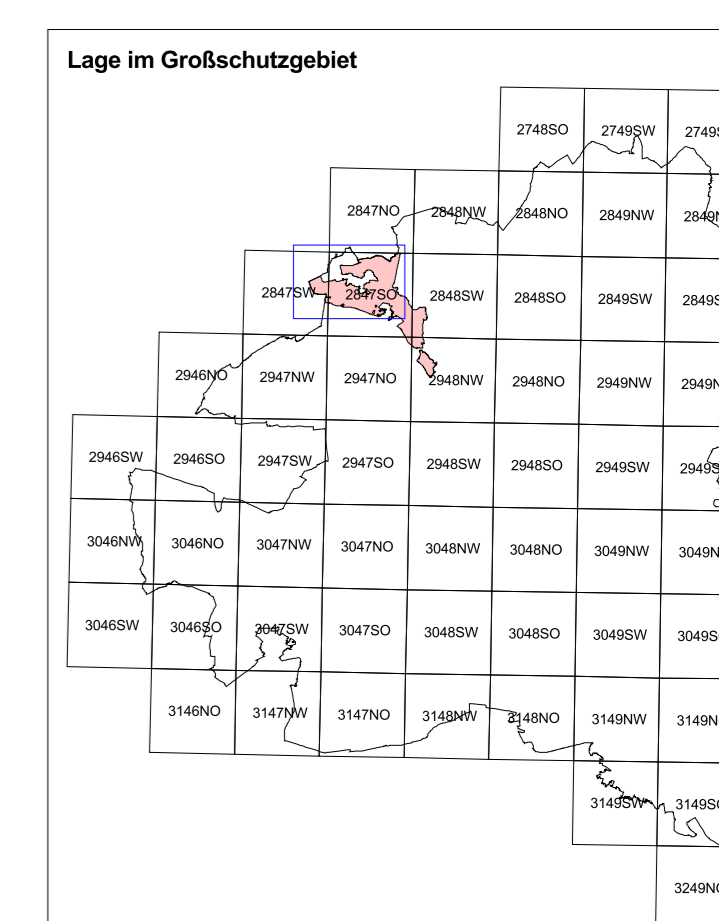
0295	Nummer der Maßnahmenfläche	Maßnahmenbeginn
0210	Zielkennnummer	keine / keine Angabe
F14+, F24	Maßnahmen	kurzfristig
W53+, F41	* erforderliche Maßnahme für die Umsetzung von Natura 2000	mittelfristig
		langfristig

Die linke untere Ecke des Labels (gelber Punkt) befindet sich in der betreffenden Fläche.

Erforderliche Maßnahmen für die Umsetzung von Natura 2000

Maßnahmenfläche

Planungs-gko.-Nr.	Dringlichkeit	Maßnahmenbeginn	Maßnahmenbeginn	keine / keine Angabe	Planungs-gko.-Nr.	Dringlichkeit	Maßnahmenbeginn	Maßnahmenbeginn	keine / keine Angabe
	kurzfristig	mittelfristig	langfristig			kurzfristig	mittelfristig	langfristig	
0008			F01+, F04+, F43+		0046				
0010			F01+, F01+, F40+		0057				
0015			F19, F40		0062				
0016		F01+	F19+		0071				
0025		F31+	F19+		0073				
0026				W30+	0076				
0028		F31+	F19+		0087				
0032		F31+	F19+		0105				
0033				W30+	0108				
0035			F01+, F01+, F40+		0114				
0038		F31+	F19+		0129				
0048		F001+	F19, F40+		0134				
0055		F31+	F19+		0135				
0060		F36	F40+, F001+		0136				
0064			F40+, F001+		0138				
0065			F001+, F40+		0139				
0072		F31, F38			0140				
0079		F31, F38			0142				
0082		F31, F38			0144				
0084			F001+, F40+		0145				
0086		F31			0146				
0100		F31, F38			0148				
0101			F001, F40		0151				
0105			F40+, F001+		0152				
0107		F31			0156				
0118			F40+		0162				
0123	F31+		F001+, F40+		0169				
0124			F40, F42, F001		0171				
0126	F31+	F31	F001+, F40+		0174				
0128					0182				
0132		F31	F001+, F40+		0183				
0134		F31	F001, F40		0184				
0139		F31			0185				
0140			F001, F40		0192				
0142		F31+	F19+		0228				
0144		F31+	F001, F40		0241				
0145		F31	F001, F40		0242				
0151			F001+, F40+		0245				
0152		F31+	F19+		0247				
0156		F31+	F19+		0251				
0162		F31+	F19+		0261				
0169			F001+, F40+		0261				
0171		F31+	F19+		0263				
0174		F31			0264				
0182		F31			0273				
0183		F31+	F19+		0276				
0184		F31+	F19+		0281				
0185		F31			0282				
0192		F31			0283				
0228			F001, F40		0284				
0241			F001+, F40+		0287				
0242			F001, F40		0294				
0245			W53+, W72+		0295				
0247			W53+, W72+		0297				
0251			F001+, F40+		0306				
0261		F31			0317				
0263			F001, F40		0319				
0264			F001, F40		0320				
0273			F001, F40		0328				
0276			F001+, F40+		0329				
0281			W40+, W74+		0330				
0282			W40+, W74+		0331				
0283			F40		0332				
0284			F19, F40		0337				
0287			W40+, W74+		0342				
0294			W40+, W74+		0344				
0295			F40		0346				
0297			W53+, W74+		0352				
0306			W40+, W74+		0354				
0317			F001+, F40+		0356				
0319			W70+		0359				
0320			W70+		0361				
0328			W70+		0364				
0329			F40		0366				
0330			W40+, W74+		0367				
0331			W40+, W74+		0375				
0332			W40+, W74+		0376				
0337			W40+, W74+		0387				
0342			F40		0388				
0344			F40, F001		0405				
0346			F40, F001		0415				
0352			W40+, W74+		0420				
0354			W40+, W74+		0421				
0356			W40+, W74+		0425				
0359			W40+, W74+		0426				
0361			W40+, W74+		0428				
0364			W40+, W74+		0433				
0366			W40+, W74+		0438				
0367			W40+, W74+		0440				
0375			W40+, W74+		0442				
0376			W40+, W74+		0446				
0387			W40+, W74+		0448				
0388			W40+, W74+		0449				
0405			W40+, W74+		0450				
0415			W40+, W74+		0453				
0420			W40+, W74+		0457				
0421			W40+, W74+		0462				
0425			W40+, W74+		0465				
0426			W40+, W74+		0471				
0428			W40+, W74+		0480				
0433			W40+, W74+		0481				
0438			W40+, W74+		0501				
0440			W40+, W74+		0504				
0442			W40+, W74+		0508				
0446			W40+, W74+		0510				
0448			W40+, W74+		0511				
0449			W40+, W74+		0518				
0450			W40+, W74+						
0453			W40+, W74+						
0457			W40+, W74+						
0462			W40+, W74+						
0465			W40+, W74+						
0471			W40+, W74+						
0480			W40+, W74+						
0481			W40+, W74+						
0501			W40+, W74+						
0504			W40+, W74+						
0508			W40+, W74+						
0510			W40+, W74+						
0511			W40+, W74+						
0518			W40+, W74+						



Managementplanung Natura 2000 im Land Brandenburg

Gefördert durch den Europäischen Landwirtschaftsfonds für die Entwicklung des ländlichen Raums (ELER) und durch das Land Brandenburg

FFH-Gebiet Kölpinsee_DE 2847-303 (Ausschnitt Nord)

Karte 6: Maßnahmen

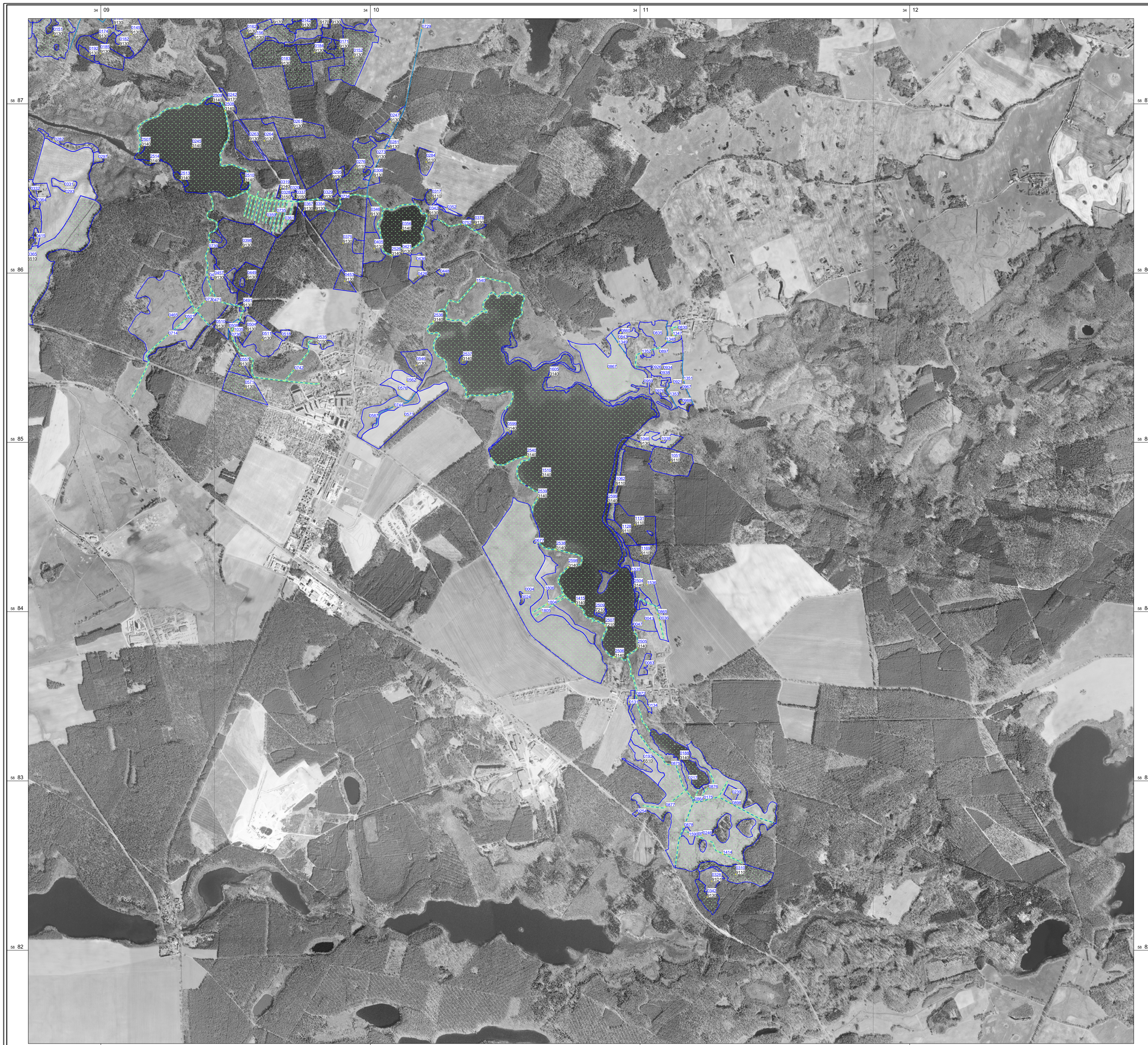
Maßstab 1:10 000

Kartengrundlage: DOP-PfG 1:10.000 Hermausgabe
Koordinatensystem: ETRS 89, Bezugsellipsoid GRS80
© GeoBasis-DEGIS, 2012

Auftraggeber:
Landesamt für Umwelt Brandenburg
Seeburger Chaussee 2
14197 Potsdam, OT Guck-Glenzke

Bearbeitung: erms
Stand: 25.09.2017
Kartographie: LU/ÜZ

Auftraggeber:
erms, Fischerstraße 3, 30167 Hannover
0511 030 10 10, 16247 Pöhlitz
14197 Potsdam, OT Guck-Glenzke



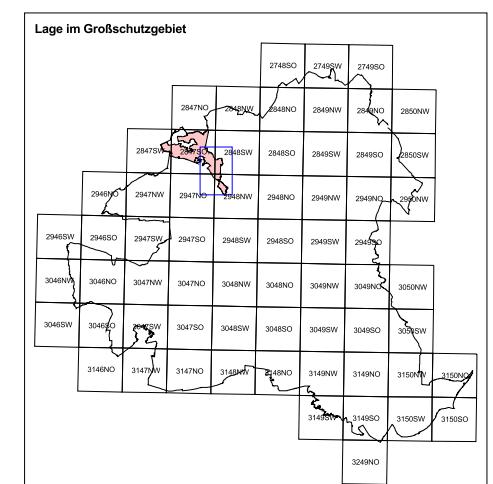
Maßnahmen

Maßnahmen	Maßnahmenbeginn
0295	keine / keine Angabe
0310	kurzfristig
F14+, F21	mittelfristig
W53+, F41	langfristig

Die linke untere Ecke des Labels (gelber Punkt) befindet sich in der betreffenden Fläche.

Erforderliche Maßnahmen für die Umsetzung von Natura 2000
 Maßnahmenfläche

Planungs-geo.-Nr.	Dringlichkeit	mittelfristig	langfristig	keine / keine Angabe
004	W6+	MD+	05+	
0273			FK01, F40	
0276			FK01+, F40+	
0281			F40, FK01	
0284			F19, F40	
0295			F40	
0305			F40, FK01	
0317			FK01+, F40+	
0329			F40	
0342			F40, FK01	
0346			F40, FK01	
0352			058, 059	
0354			F40	
0356			W6+, W1+	
0375			FK01, F40	
0378			FK01+, F40+	
0405			F40, FK01	
0421			F40, FK01	
0426			016, 000	
0436			023	
0448			023	
0453			FK01, F40	
0535	M1	W105+		
0546		F31	F40, FK01	
0552	051			
0573	051			
0576	051			
0587			016, 000	
0589			E16+	
0677			G34	
0734		W1+, M1+		
0744		W123, W53	M1	
0752		W1+		
1510		W6+	W74+	
1540			E16+	
2025			E16+	
2036			E16+	
2037			E16+	
2038			E16+	
2039			E16+	
2040			E16+	
0830			023	
0835			003, 076, 043	
0843			003, 076, 043	
0860			G34	
0867			MG, W05+	
0887			003, 076, 043	
0921			003, 076, 043	
0926			G34	
0934			G34	
0938			G34	
0959			G34	
0967			G34	
0976			003, 076, 043	
0988			G34	
1038			019, 003, 041, 085+	
1046			FK01+, F40+	
1051			FK01, F40	
1062			FK01+, F40+	
1128			F40, FK01	
1131		F31	F19	
1188			F40, FK01	
1347	M1+	W105+, W53+	W6+	
1348	G28	G5		
1349		G14		
1351		G14		
1352	M1+	W4+, W5a+		
1353		G2, G30		
1535			B1	
1536	W05+		E16+	
1605			E16+	
2098			E16+	
2099			E16+	
0024			041, 049	
1804	M1+	W1+		
1805	M1+	W1+		
1806			023	
0038			022	
0043	W05+			
0047				
0063			017	
0131			017	
0134			F40+	
0175		094+, 051	W128+	
0188	M1+	W62+, E85+	W74+, W105+	
0193			063, 043	
0217			W53+	
0236		023		
0246		094+, 051	W128+	
0254		023		
0310			F40+, FK01+	
0328	F31			
0342		F31+	F19+	
0844	M1+	W15+		
0865	M1+	W1+		
0872	M1+	W53a+, W123+		
0875		W105+, W53+	W6+	
0876		W105+, W53+	W6+	
0877		W105+, W53+	W6+	
0878		W105+, W53+, W128+	W6+	
0885		W105+, W53+, W128+	W6+	
0888		W105+, W53+, W128+	W6+	
1414		W105+, W53+, W128+	W6+	
1415			E16+	
1580				
2004		023	E16+	
2005			E16+	
2006			E16+	
2007			E16+	
2009			E16+	



Managementplanung Natura 2000 im Land Brandenburg

Gefördert durch den Europäischen Landwirtschaftsfonds für die Entwicklung des ländlichen Raums (ELER) und durch das Land Brandenburg

FFH-Gebiet Kölpinsee_DE 2847-303 (Ausschnitt Süd)
Karte 6: Maßnahmen

Maßstab 1:10.000

Kartengrundlage: DTM/IG 1:10.000 Normausgabe
 Koordinatenreferenz: ETRS 89, Bezugsellipsoid GRS80
 © GeoBasis-DEAG, 2012

Auftraggeber:
 Landesamt für Umwelt Brandenburg
 Seeburg-Chaussee 2
 14478 Potsdam, OT Groß Glienicke

Bearbeitung: entera
 Stand: 18.09.2017
 Kartographie: LfU / ÖZ

Auftraggeber:
 entera, Fischerstraße 3, 30167 Hannover
 OZ/IG, Nr. 30, 10267 Berlin
 IG, Schenkendorfer Str. 2a, 14554 Seddiner See