

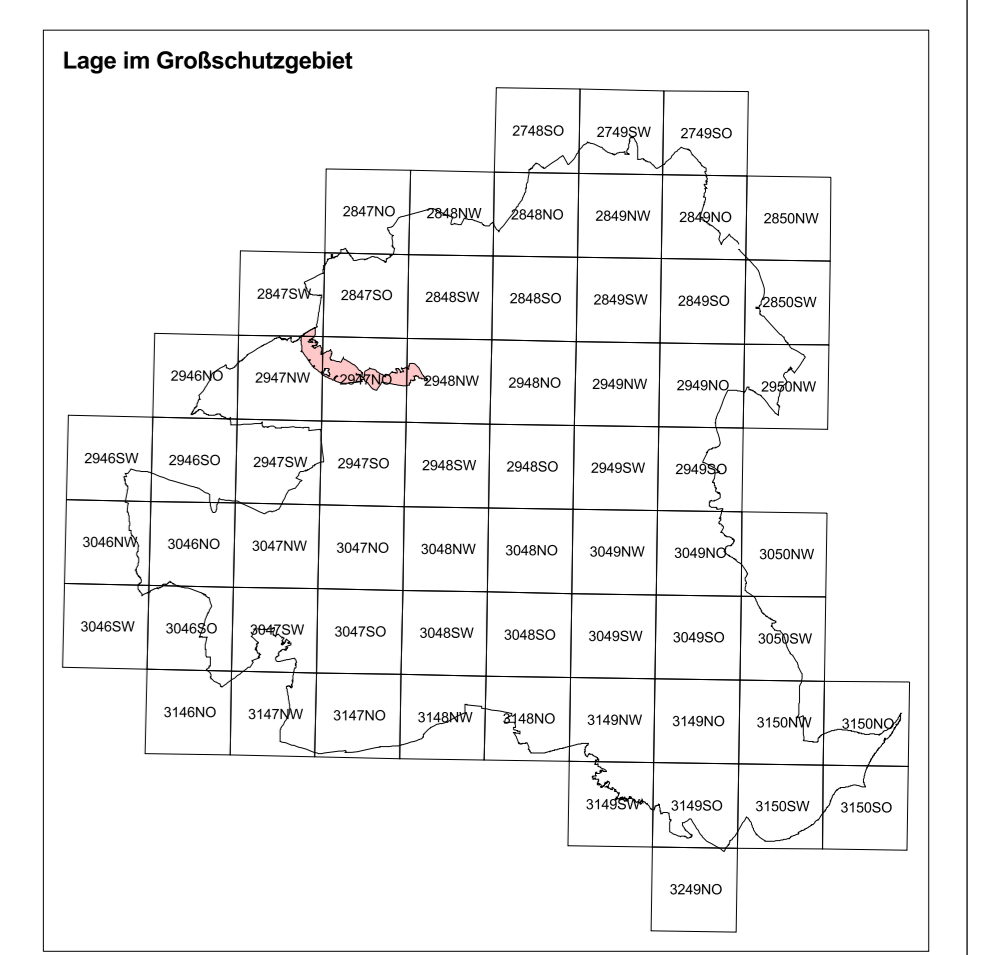
- |   |  |   |
|---|--|---|
| <p><b>Lebensraumtypen Bestand</b></p> <ul style="list-style-type: none"> <li><span style="display: inline-block; width: 10px; height: 10px; background-color: #008000; border: 1px solid black; margin-right: 5px;"></span> Mooswälder</li> <li><span style="display: inline-block; width: 10px; height: 10px; background-color: #00FFFF; border: 1px solid black; margin-right: 5px;"></span> Auwälder</li> <li><span style="display: inline-block; width: 10px; height: 10px; background-color: #00BFFF; border: 1px solid black; margin-right: 5px;"></span> Fließgewässer</li> <li><span style="display: inline-block; width: 10px; height: 10px; background-color: #ADD8E6; border: 1px solid black; margin-right: 5px;"></span> Staudgewässer</li> <li><span style="display: inline-block; width: 10px; height: 10px; background-color: #FFFF00; border: 1px solid black; margin-right: 5px;"></span> Wiesen und Hochstaudenfluren</li> <li><span style="display: inline-block; width: 10px; height: 10px; background-color: #FFD700; border: 1px solid black; margin-right: 5px;"></span> Moore</li> <li><span style="display: inline-block; width: 10px; height: 10px; background-color: #FF0000; border: 1px solid black; margin-right: 5px;"></span> Rotbuchenwälder</li> <li><span style="display: inline-block; width: 10px; height: 10px; background-color: #008000; border: 1px solid black; margin-right: 5px;"></span> Eichen-Hartbuchenwälder und Hainbuchenwälder</li> <li><span style="display: inline-block; width: 10px; height: 10px; background-color: #000000; border: 1px solid black; margin-right: 5px;"></span> Unweidlich gest. nicht regenerierbar</li> </ul> | <p><b>Entwicklungsflächen</b></p> <ul style="list-style-type: none"> <li><span style="display: inline-block; width: 10px; height: 10px; border: 1px dashed black; margin-right: 5px;"></span> Mooswälder</li> <li><span style="display: inline-block; width: 10px; height: 10px; border: 1px dashed black; margin-right: 5px;"></span> Auwälder</li> <li><span style="display: inline-block; width: 10px; height: 10px; border: 1px dashed black; margin-right: 5px;"></span> Fließgewässer</li> <li><span style="display: inline-block; width: 10px; height: 10px; border: 1px dashed black; margin-right: 5px;"></span> Staudgewässer</li> <li><span style="display: inline-block; width: 10px; height: 10px; border: 1px dashed black; margin-right: 5px;"></span> Wiesen und Hochstaudenfluren</li> <li><span style="display: inline-block; width: 10px; height: 10px; border: 1px dashed black; margin-right: 5px;"></span> Moore</li> <li><span style="display: inline-block; width: 10px; height: 10px; border: 1px dashed black; margin-right: 5px;"></span> Rotbuchenwälder</li> <li><span style="display: inline-block; width: 10px; height: 10px; border: 1px dashed black; margin-right: 5px;"></span> Eichen-Hartbuchenwälder und Hainbuchenwälder</li> </ul> | <p><b>Kartierte und/oder zu entwickelnde FFH-Lebensraumtypen</b></p> <ul style="list-style-type: none"> <li>3140 Oligo- bis mesotrophe kalkhaltige Gewässer mit benthischer Vegetation aus Annelidengängen</li> <li>3260 Fläze der planaren bis montanen Stufe mit Vegetation des Ranunculus flammulae und des Galium-Substratum</li> <li>6410 Pfeifengrassen auf kalkreichem Boden, tonigen und tongehaltigen Böden (Molinion caerulea)</li> <li>7140 Übergangs- und Schwingenmoore</li> <li>7210 Kalkweide Stängel mit Cladonia mariscus und Arten des Caricion saxifragae</li> <li>9110 Hansens-Buchenwald (Luzulo-Fagetum)</li> <li>9130 Waldmeister-Buchenwald (Asperulo-Fagetum)</li> <li>9190 Alte bodensaure Eichenwälder auf Sandsteinen mit Quercus robur</li> <li>9190 Eichen-Hartbuchenwälder und Hainbuchenwälder</li> <li>9120 Mooswälder</li> <li>9121 Birken-Mooswald</li> <li>91E0 Auen-Wälder mit Alnus glutinosa und Fraxinus excelsior (Alnufraxino-Alnen incanae, Salicion albae)</li> </ul> |
|---|--|---|

**Gesamtbewertung**

- A hervorragend
- B gut
- C durchschnittlich oder beschränkt

\* prioritärer Lebensraum  
 Ohne Darstellung (weil häufige Vorkommen als Begleitbiotop)  
 1 Kartiert mit Hauptbiotop

Kartierungszeitraum: 04/1999 - 08/2012  
 FFH-Gebiet Libbesee\_DE 2947-304  
 GSG-Gebiet BR Schorfheide-Chorin (SG)



**Managementplanung Natura 2000 im Land Brandenburg**

Gefördert durch den Europäischen Landwirtschaftsfonds für die Entwicklung des ländlichen Raums (ELER) und durch das Land Brandenburg

**FFH-Gebiet Libbesee\_DE 2947-304**  
 Karte 3: Lebensraumtypen gemäß Anhang I der FFH-Richtlinie

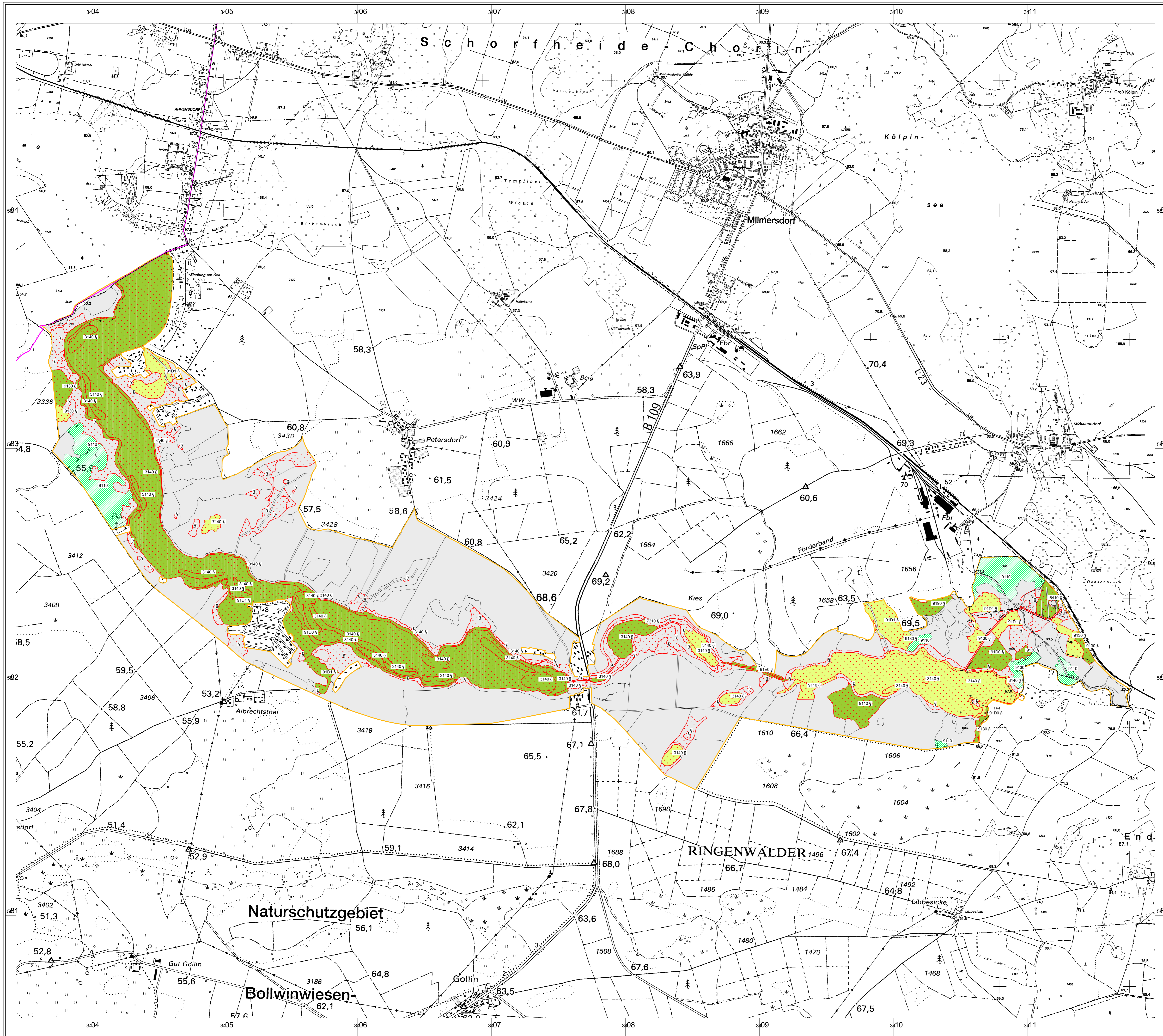
Maßstab: 1:10 000

Kartengrundlage: Topographische Karte 1:50.000 Normalausgabe  
 Koordinatensystem: ETRS 89, Bezugsellipsoid: GRS80  
 © GeoBasis-DE/IGL, 2012

Auftraggeber:  
 Landesamt für Umwelt Brandenburg  
 Seeburger Chaussee 2  
 14476 Potsdam, OT Groß Glienicke

Responsible editor:  
 Stand: 25.09.2017  
 Kartographie: LAU 02

Auftraggeber:  
 Landesamt für Umwelt Brandenburg  
 Seeburger Chaussee 2  
 14476 Potsdam, OT Groß Glienicke



- Erhaltungszustand**
- A: hervorragender Erhaltungszustand
  - B: guter Erhaltungszustand
  - C: durchschnittlicher oder beschränkter Erhaltungszustand
  - E: Entwicklungsfläche
  - Z: irreversibel gestört; nicht regenerierbar
  - Erhaltungszustand wurde nicht bewertet
  - keine Angabe

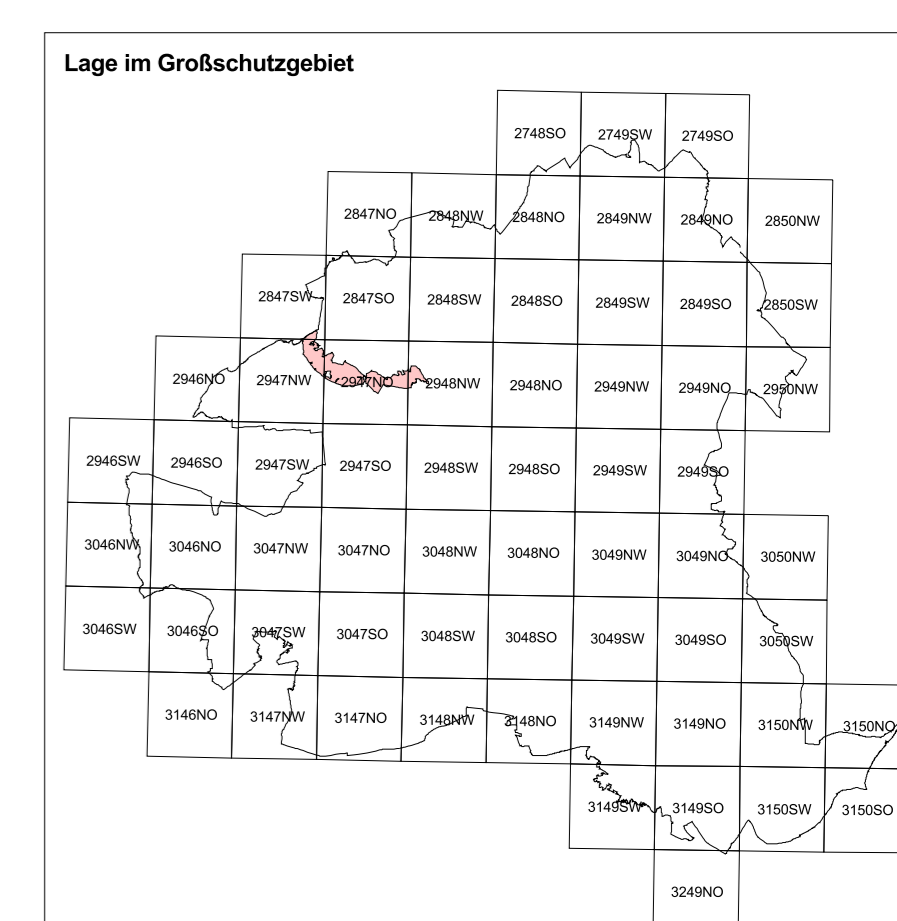
**Erhaltungszustand gemäß:**  
 - Richtlinie 92/43/EWG des Rates vom 21. Mai 1992 zur Erhaltung der natürlichen Lebensräume sowie der wildlebenden Tiere und Pflanzen  
 - 97/2006/EG: Entscheidung der Kommission vom 18. Dezember 1996 über das Formular für die Übermittlung von Informationen zu den im Rahmen von NATURA 2000 vorgeschlagenen Gebieten

**Landesverordnung Brandenburg (Hrsg.) 2004:**  
 Biotopkartierung Brandenburg  
 Band 1: Kartierungsanleitung und Adressen  
 Potsdam, 312 S.

    gesetzlich geschütztes Biotop nach §30 BNatSchG oder §18 BbgNatSchAG

- kartierte und/oder zu entwickelnde FFH-Lebensraumtypen**
- 3140 Oligo- bis mesotrope kalkhaltige Grünland mit beräucherter Vegetation aus Antrodiastragion
  - 3260 Fliese der grünen bis montanen Stufe mit Vegetation des Ranunculus flammulae und des Callitrocho-Saxatragion
  - 6410 Pfeifengrassen auf kalkreichem Boden, trügigen und brüchigen Böden (Molinion caeruleae)
  - 7140 Übergangs- und Schwingenmoose
  - 7210 Kalkreiche Sümpfe mit Cladium mariscus und Arten des Caricion davallianae\*
  - 9110 Haarnissen-Buchenhaid (Luzulo-Faguetum)
  - 9130 Waldmeister-Buchenhaid (Luzulo-Faguetum)
  - 9190 Alte bodensaure Eichenwälder auf Sandsteinen mit Quercus robur
  - 91D0 Mooswälder
  - 91D1 Eichen-Mooswälder
  - 91E0 Auenwälder mit Alnus glutinosa und Fraxinus excelsior (Alno-Padon, Alhnen incanae, Salicion albae)\*
- \* prätypischer Lebensraum  
 Ohne Darstellung  
 (Häufigkeit Vorformen als Belegbiotope)  
 1 identisch mit Hauptbiotop

Kartierungszeitraum: 04/1996 - 08/2012



**Managementplanung Natura 2000 im Land Brandenburg**

Gefördert durch den Europäischen Landwirtschaftsfonds für die Entwicklung des ländlichen Raums (ELER) und durch das Land Brandenburg

**FFH-Gebiet Lübbesee\_DE 2947-304**  
**Karte 3a: Bewertung der Lebensraumtypen nach Anhang I FFH-RL sowie weitere wertebiotop**

Maßstab 1:10 000

Kartengrundlage: Topographische Karte 1:50.000 Normalausgabe  
 Koordinatensystem: ETRS 89, Bezugswinkel: GRS80  
 © GeoBasis-DE/IGS, 2012

Autraggeber:  
 Landesamt für Umwelt Brandenburg  
 Seeburger Chaussee 2  
 14478 Postdam, OT Groß Glienicke

Bearbeitung: entria  
 Stand: 25.09.2017  
 Kartographie: LUJ/ÖZ

Autragnehmer:  
 entria, Fischerstraße 3, 30167 Hannover  
 OK-LOG, Hof 30, 16147 Parlow  
 IAG, Schwandorfer Str. 26, 14554 Seddiner See